

Asse Prioritario IV "Energia Sostenibile e Qualità della Vita" - Azione 4.1.1. "Promozione dell'eco-efficienza e riduzione di consumi di energia primaria negli edifici e strutture pubbliche" - Interventi di Efficientamento energetico di cui al D.G. n. 519 del 03/06/2019

Progetto esecutivo per la riqualificazione energetica degli immobili di cui al D.D.G. n. 519 del 03/06/2019

Oggetto dell'intervento
Pala Regione - sito a Catania in via Beato Bernardo n.3, 5 e 7

Tav.
8.6

Scala
1:100

Edificio
*Palmerina Piano Terzo - Impianto d'illuminazione
Stato di Progetto*

Responsabile Ufficio del Progettista
Dott. Ing. Marco Brambilla
Marco Brambilla

Progettista
Dott. Geom. Gianni Bosina
Gianni Bosina

Energia e Ambiente
Dott. Ing. Stefano Scudato
Stefano Scudato

Firmato digitalmente
SANTO BOTTO
Data: 2022.02.14
12.29.45
+01'00'

NOTA E APPROVAZIONE

REVISIONI			
03			
02			
01	Giugno 2020	Emisione	
00	DAL	ADOPTO	
DIRETTORE		CONFEZIONO	
DAL	DATA	DATA	DATA

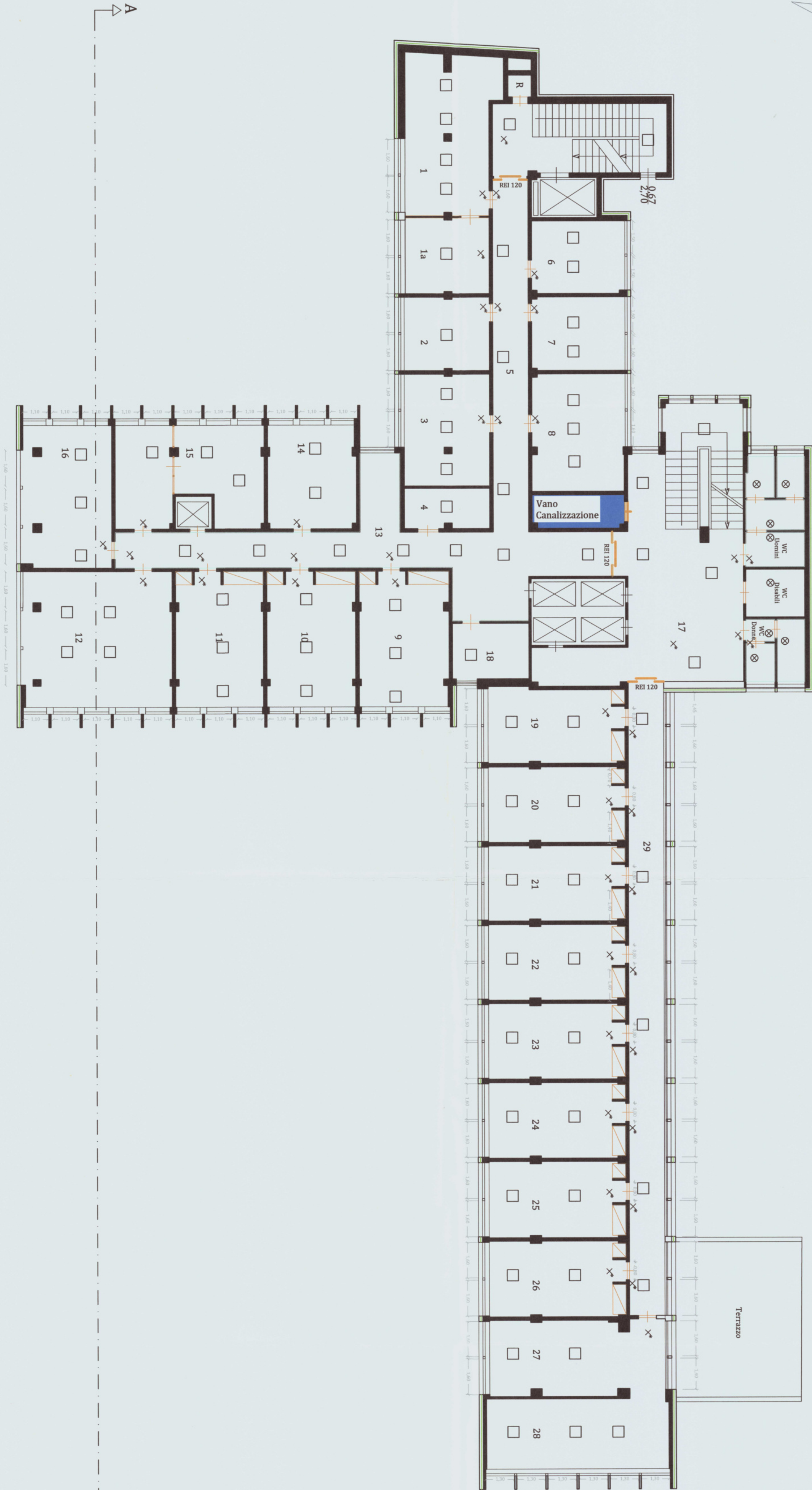
- Legenda:**
- Plafondiera a LED stagna IP 65 da 18 W
 - Pannelli LED 60x60 cm da 38 W - Driver elettronico DALI
 - Pannelli a LED da 120x30 cm da 36 W - Driver elettronico DALI
 - Luci a LED compatte da 10 W (attacco E27)
 - Luci a LED a parete da 10 W
 - Luci di emergenza a LED 8 W
 - Faro a LED da 150 W

Pianta Piano Terzo

Scala 1:100

Configurazione finale secondo lavori in corso.

Orientamento



SUPERFICI

Locale 1	mq 28,32
Locale 1a	mq 13,00
Locale 2	mq 12,63
Locale 3	mq 19,30
Locale 4	mq 6,88
Locale 5	mq 25,28
Locale 6	mq 13,27
Locale 7	mq 13,48
Locale 8	mq 21,69
Locale 9	mq 24,29
Locale 10	mq 24,07
Locale 11	mq 23,80
Locale 12	mq 39,31
Locale 13	mq 31,35
Locale 14	mq 32,43
Locale 15	mq 27,82
Locale 16	mq 24,68
Locale 17	mq 50,04
Locale 18	mq 8,63
Locale 19	mq 20,37
Locale 20	mq 20,62
Locale 21	mq 20,62
Locale 22	mq 20,62
Locale 23	mq 20,62
Locale 24	mq 20,62
Locale 25	mq 20,62
Locale 26	mq 20,62
Locale 27	mq 26,76
Locale 28	mq 45,52
Terrazzo	mq 40,77
WC Domini	mq 12,58
WC Donne	mq 7,17
WC Disabili	mq 5,70
R	mq 1,03
Controsoffitto	mq 183,66