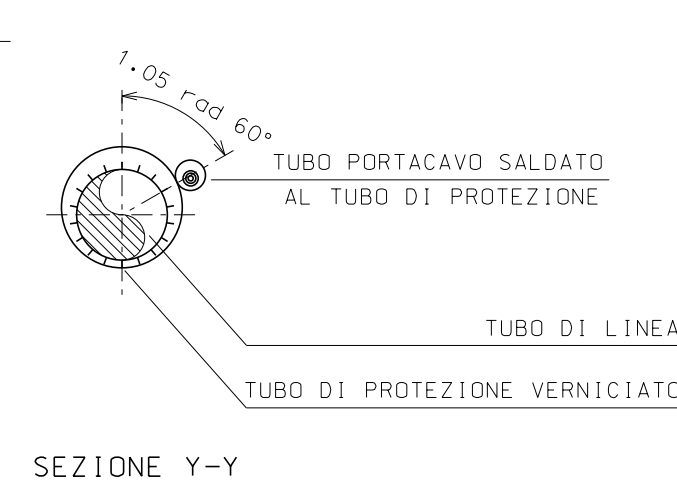
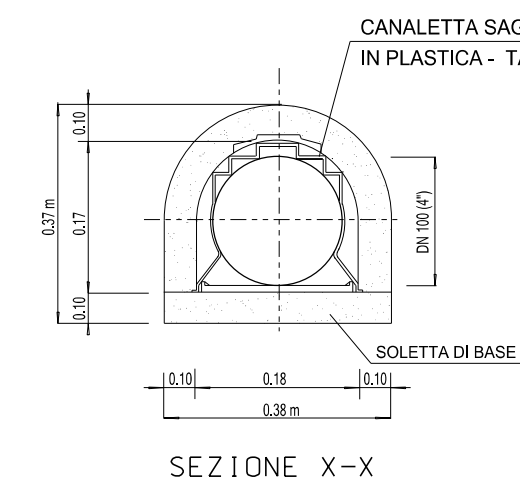
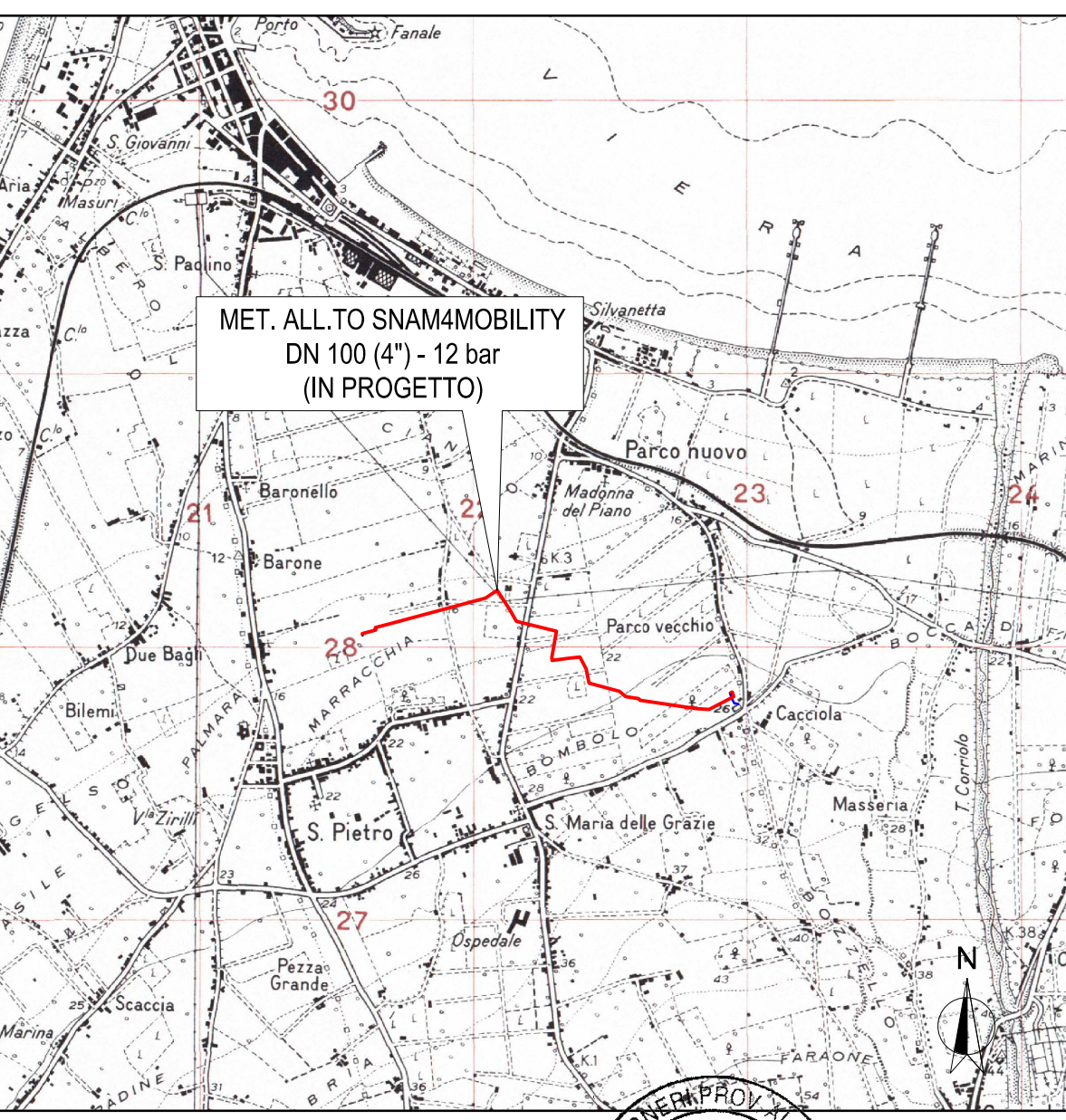
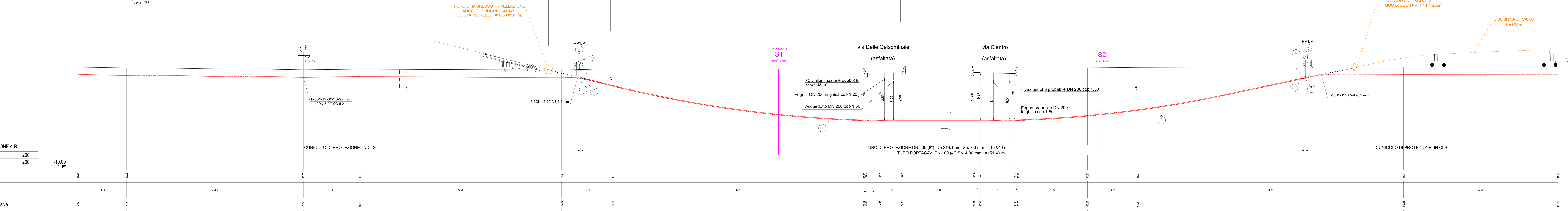
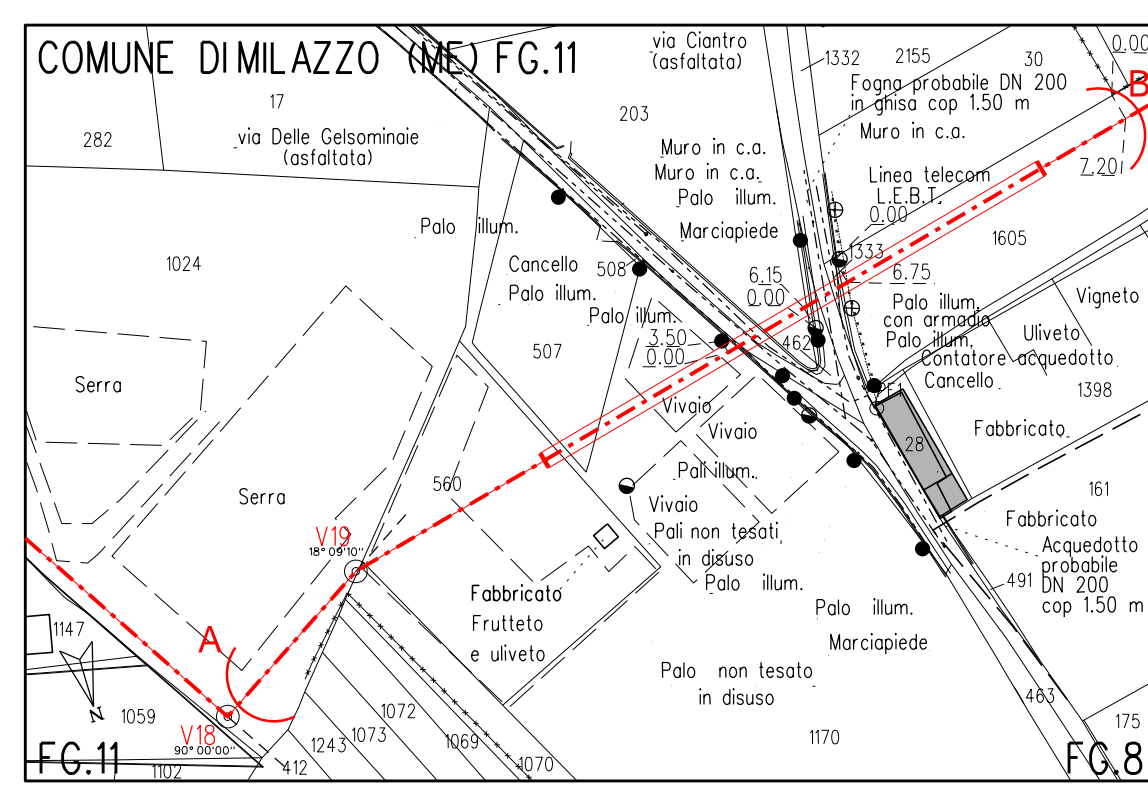


ELENCO MATERIALI						
Pos	DESCRIZIONE	materiale		quantita'	STD	
		m	n°			
1	Tubo in acciaio per gasdotti DN 100 (4" - Di 114 mm)	Sp. DI LINEA	5,2 mm	L360/NB/M	150,40	Tat.Gascd. A1, 01.08
		Sp. MAGGIORATO	5,2 mm	L360/NB/M		
		Sp. per interr.	5,2 mm	L360/NB/M		
	Tubo di protezione in acciaio DN 280 (8" - Di 283 mm)	Sp. DI LINEA	5,2 mm	L360/X52	152,40	Tat.Gascd. A1, 04.01
		Accordo laminazione/guaina di chiusura	DN 100 (4" Di 114 mm) (8")			
4	Apparecchio di sfisato	Stemata di sfisato tipo DN 100 (4" Di 114 mm) (8")			4	Tat.Gascd. A8, 08.00
5	Punto di misura PPH-1	Tubo DN 80 (3" Di 89 mm)	Ft 33 UN 7288	24,00	2	Tat.Gascd. A1, 03.01
		Cavetto a s'ansa			1	Tat.Gascd. A7, 02.00
		Armadure			2	Tat.Gascd. A7, 01.11
6	Distenditori isolatori in cillare con fissaggio al incastro	DN 100 (4" Di 114 mm)	Elementi		q.t.h.	Tat.Gascd. A9, 06.00
		DN 80 (3" Di 89 mm)	Elementi tipo F25 Elementi tipo G25			
7	Tubo Portacavo DN 100 (4" - Di 114 mm)	Sp. DI LINEA	5,2 mm	L360/NB/M	151,40	Tat.Gascd. A1, 01.08





NOTE:

- 1 - Dovrà essere eseguito lo scoltico e l'accantonamento dell'humus su tutte le aree di lavoro per uno spessore minimo di 0,5 m. Lo strato humico dovrà essere mantenuto separato dal materiale di risulta dello scavo mediante accantonamento separato a bordo pista.
- 2 - Lo strato di humus dovrà essere riportato su tutta l'area scolticata e livellato uniformandolo al terreno circostante. Le conalette di irrigazione presenti dovranno essere ripristinate nella loro funzione.



6	21/07/2023	REVISIONE A SEGUITO DI ACQUISIZIONE PRELIMINARE DEL DOCUMENTO DI PROGETTO	DELISKO	DELISKO	DELISKO
5	27/07/2023	IO PER PERMESSA A SEGUITO DI ACQUISIZIONE PRELIMINARE DEL DOCUMENTO DI PROGETTO	FAVANTONICO	FAVANTONICO	LEMRISIN
3	21/12/2018	EMMISSIONE PER PERMESSA A SEGUITO DEL VERBALE DEL COMITATO DI PROGETTO	FAVANTONICO	FAVANTONICO	LEMRISIN
2	22/11/2018	EMMISSIONE PER COMMENTA A SEGUITE NOTE SGR DEL 05/11/18	FAVANTONICO	FAVANTONICO	LEMRISIN
Indice		REVISIONI	Disegn.	Conte	Approv.
Proprietario		Progettista			





Codice metadato: N. 20384
 MET. ALLACCIAMENTO SNA/MOBILITÀ
 D1 100 "4" - 12 bar
 IN COMUNE DI LILAZZO (ME)

ATTRAVERSAMENTO CON T.O.C.
 - VIA DELLE GELSONIMIE/VIA CINTRO -

D5-538-AT-06

Codice Cartella: PG1021235

IDL: 72091/96256

Comm. NBU18341-481

Indice

1	2	3	4	5	6
---	---	---	---	---	---

Scala 1:200 - 1:1000 - 1:2.000 - 1:25.000
 scelti fra il
 sottobanco del