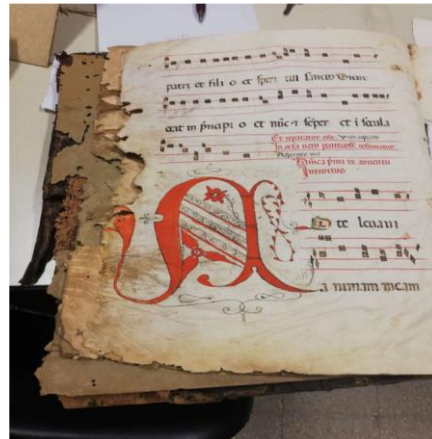


## PROPOSTA 2 :

### SCHEDA n.1

#### **1) Corale XIV 6 (1), 1107, A 4687**

Graduale pergamenaceo, sec. XVII, mm. 465 x 343, cc. 160, 20 fascicoli di 4 ff., molte carte sono rattoppate e rovinate dai tarli. Legatura in legno rivestito di cuoio marrone fortemente lesionata.



### SCHEDA n.2

#### **2) Belli, Paolo**

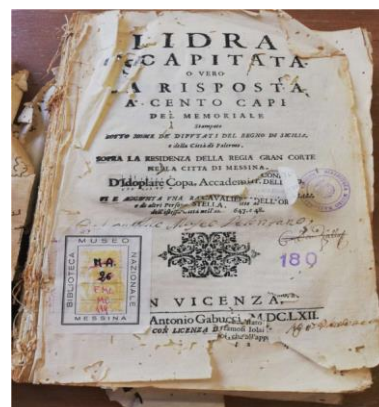
Gloria Messanensium sive De epistola Deiparae Virginis ... - Messanae: Typis Haeredum Petri Breae, 1647  
[44], 177 [i.e. 189], 15 p., [15] c. di tav.; 2° (cm. 21 x 27) FMC ME 118



### SCHEDA n.3

#### **3) Reina, Placido**

L'idra dicapitata, o vero La risposta a' cento capi del Memoriale ... - In Vicenza: per Gio. Antonio Gabucci, 1662  
[8], 303, [1] p.; 2° (cm. 19 x 26) FMC ME 119

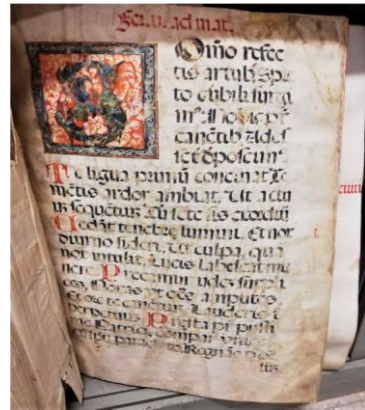


## PROPOSTA 3

### SCHEDA n.1

#### **Corale XIV 17, 1120, A 4682**

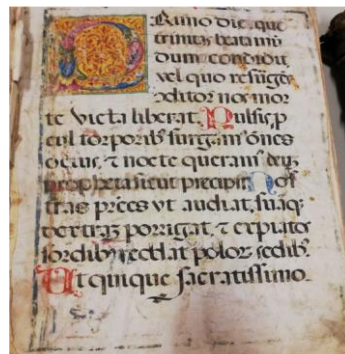
- Mattutino e Lodi della feria II al Sabato, membranaceo, sec. XVII, mm. 660 x 440, cc. I, 135, I; le cc. Sono accostate singolarmente sino alla c. CXI, seguono fascicoli di varie cc. Molte carte sono rattoppate da strisce pergamenee o cartacee. La legatura è in legno rivestito di cuoio molto rovinato. Delle 5 borchie sui piatti ne rimane una



### SCHEDA n.2

#### **Corale XIV 18, 1121, A 4684**

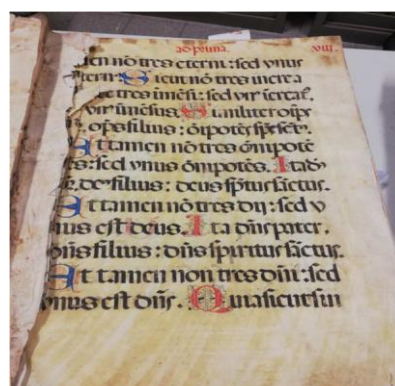
Matutino e Lodi dal Proprio del tempo, membr., sec. XVII, mm. 649 x 442, cc. 84. 14 fascicoli di 3 ff e 1 di 2 ff. Molte carte rattoppate e scolorite. Legatura in legno rivestito in cuoio molto rovinato.



### SCHEDA n.3

#### **3) Corale XIV 19, 1122, A 4683**

Vespri, Compieta, Inni ..., membr., sec. XVII, mm. 667 x 466; cc. 130; 21 fascicoli di 3 ff. + 4 cc. Legatura in legno, i piatti hanno gli angoli coperti di rame.



## **PROPOSTA 4:**

### **ARCHIVIO DISEGNI FONDO RICOSTRUZIONE CHIESE DI MESSINA**



#### **SCHEDA n.1**

**N° inventario:** 7580

**Tipologia:** disegno per mosaico (carta lucido)

**Dimensioni:** 2110x2370 mm.

**Datazione:** XX sec., inizio

**Collocazione:** Scatola 1 A

**Autore:** ignoto

#### **DESCRIZIONE**

Disegno per mosaico della testa dell'arcangelo Michele, con indicazione di colori, filari, tessere, parti in marmo e rilievo dei margini della porzione

**Riferimento:** Duomo, catino abside centrale

#### **TECNICA - STATO DI CONSERVAZIONE**

Segno grafico: matita, china nera

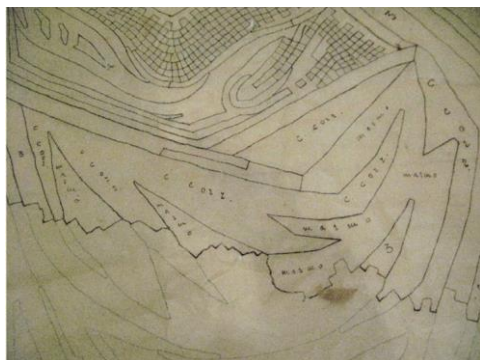
Supporto: carta lucida pesante

Presenza di lacerazioni, lacerazioni restaurate, perforazioni

Stato di conservazione: discreto

#### **ANNOTAZIONI**

#### **Particolari**





**SCHEDA n.2**



**N° inventario:** 7581

**Tipologia:** disegno per mosaico (carta lucido)

**Dimensioni:** 750x1060 mm.

**Datazione:** XX sec., inizio

**Collocazione:** Scatola 1 A

**Autore:** Ettore Miraglia (attr.)

**SCHEDA n.3**



**N° inventario:** 7582 a

**Tipologia:** disegno per mosaico (carta lucido)

**Dimensioni:** 2180x980 mm.

**Datazione:** XX sec., primo trentennio **Collocazione:** Scatola 1 B

**Autore:** ignoto

**DESCRIZIONE**

Disegno per mosaico dell'arcangelo Gabriele (parte centrale posteriore della veste), con indicazione di colori, filari e tessere

**Riferimento:** Duomo, fronte absidale

**TECNICA - STATO DI CONSERVAZIONE**

Segno grafico: matita

Supporto composto di tre parti in carta lucida leggera, congiunta mediante sovrapposizione dei lembi in senso orizzontale, in corrispondenza presenza di macchie gialle da ossidazione delle sostanze adesive lungo i margini.

Degrado con deformazioni da arrotolamento.

Presenza di lacerazioni e macchie brune.

Stato di conservazione: discreto

**ANNOTAZIONI**

Sulla fascetta: "Angelo Cabri[e]le" (*sic*)

**SCHEDA n.4**



**Particolari**

**N° inventario:** 7582 b

**Tipologia:** disegno per mosaico (carta lucido)

**Dimensioni:** 2180x980 mm.

**Datazione:** XX sec., primo trentennio

**Collocazione:** Scatola 1 B

**Autore:** ignoto

**DESCRIZIONE**

Disegno per mosaico dell'arcangelo Gabriele (parte centrale anteriore della veste e mano sinistra con asta della verga), con indicazione di colori, filari e tessere

**Riferimento:** Duomo, fronte absidale

**TECNICA - STATO DI CONSERVAZIONE**

Segno grafico: matita

Supporto composto di tre parti in carta lucida leggera, congiunta mediante sovrapposizione dei lembi in senso orizzontale, in corrispondenza presenza di macchie gialle da ossidazione delle sostanze adesive lungo i margini.

Degrado con deformazioni da arrotolamento

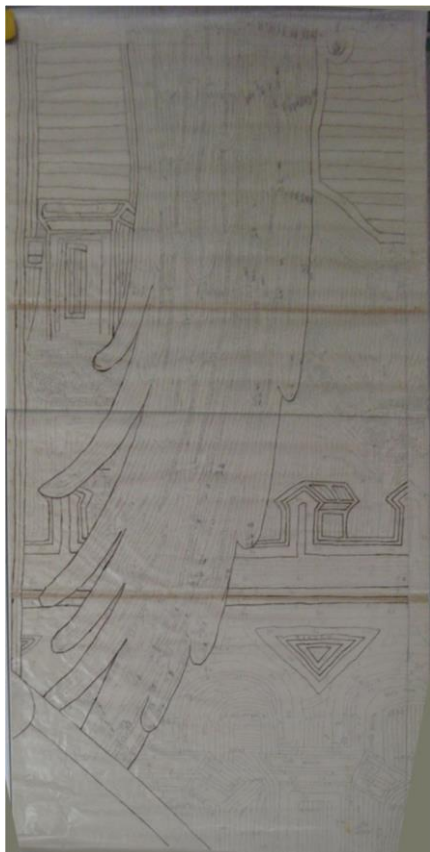
Presenza di lacerazioni, macchie brune. Irregolarità perimetrali, lacune sul margine inferiore sx e laterale dx.

Stato di conservazione: discreto

**ANNOTAZIONI**

Sulla fascetta: "Angelo Cabri[e]le" (*sic*)

**SCHEDA n.5**



**N° inventario:** 7582 c

**Tipologia:** disegno per mosaico (carta lucido)

**Dimensioni:** 2180x980 mm.

**Datazione:** XX sec., primo trentennio

**Collocazione:** Scatola 1 B

**Autore:** ignoto

**DESCRIZIONE**

Disegno per mosaico dell'arcangelo Gabriele (parte inferiore ala destra), con indicazione di colori, filari e tessere

**Riferimento:** Duomo, fronte absidale

**TECNICA - STATO DI CONSERVAZIONE**

Segno grafico: matita e china nera

Supporto composto di tre parti in carta lucida leggera, congiunta mediante sovrapposizione dei lembi in senso orizzontale, in corrispondenza presenza di macchie gialle da ossidazione delle sostanze adesive lungo i margini.

Degrado con deformazioni da arrotolamento. Presenza di corrosioni, lacerazioni e macchie brune

Stato di conservazione: discreto

**ANNOTAZIONI**

Sulla fascetta: "Angelo Cabri[e]le" (*sic*)

## **SCHEDA n.6**



**N° inventario:** 7692

**Tipologia:** disegno architettonico

**Dimensioni:** mm. 330x1135

**Datazione:** XX sec., post 1913

**Collocazione:** scatola 8

**Autore:** Francesco Valenti (attr.)

### **DESCRIZIONE**

Particolari di sezione e dell'armatura dei contrafforti, veduta esterna del muro. Presenti misure aggiunte a matita

**Riferimento:** Duomo

### **TECNICA - STATO DI CONSERVAZIONE**

Segno grafico: copia eliostatica, aggiunte a matita

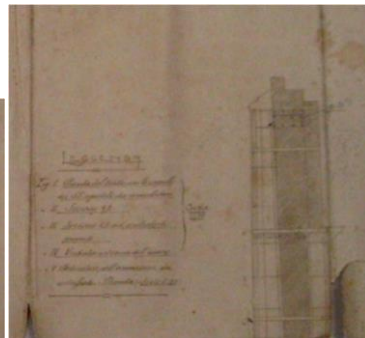
Mancante la parte inferiore, presenti lacerazioni, macchie brune e perforazioni. Degrado con deformazioni da arrotolamento

Stato di conservazione: pessimo

### **Annotazioni**

"Leggenda. Fig. I: Pianta del tratto con le cappelle dei S.S. Apostoli da consolidare. Fig. II: Sezione A-B. Fig. III Sezione C-D dei contrafforti proposti. Fig. IV: Veduta esterna del muro} Scala 1:50. Fig. V: Particolare dell'armatura dei contrafforti - Pianta (Scala 1:20)".

### **Particolari**





**SCHEDA n.7**



Particolari



**N° inventario:** 7582 e

**Tipologia:** disegno per mosaico (carta lucido)

**Dimensioni:** 2200x990 mm.

**Datazione:** XX sec., primo trentennio

**Collocazione:** Scatola 1 B

**Autore:** ignoto

**DESCRIZIONE**

Disegno per mosaico dell'arcangelo Gabriele (parte superiore ala sinistra e iscrizione), con indicazione di colori, filari, tessere e margini lacuna

**Riferimento:** Duomo, fronte absidale

**TECNICA - STATO DI CONSERVAZIONE**

Segno grafico: matita, china nera e rossa

Supporto composto di tre parti in carta lucida leggera, congiunta mediante sovrapposizione dei lembi in senso orizzontale, in corrispondenza presenza di macchie gialle da ossidazione delle sostanze adesive lungo i margini.

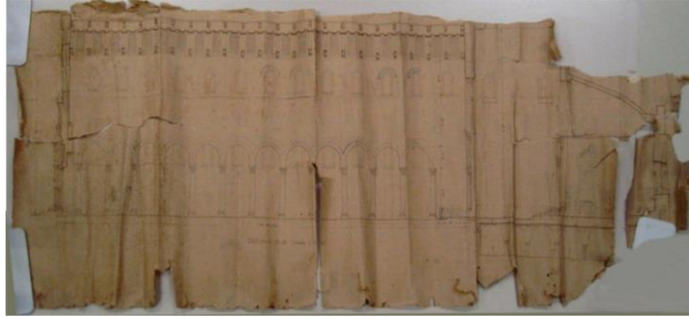
Degrado con deformazioni da arrotolamento. Presenza di macchie brune

Stato di conservazione: discreto

**ANNOTAZIONI**

Sulla fascetta: "Angelo Cabri[e]le" (*sic*)

**SCHEDA n.8**



**N° inventario:** 7693

**Tipologia:** disegno architettonico

**Dimensioni:** mm. 445x1090

**Datazione:** XX sec., terzo decennio

**Collocazione:** scatola 8

**Autore:** Francesco Valenti (attr.)

**DESCRIZIONE**

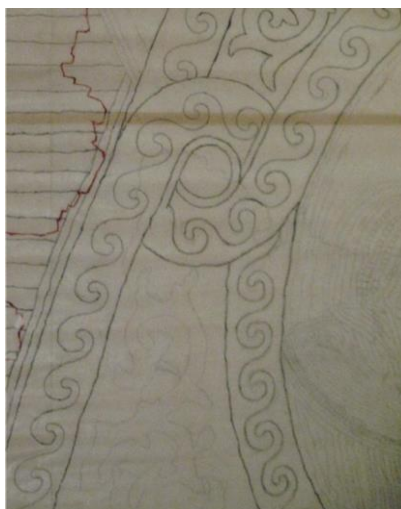
Sezione longitudinale della navata centrale, scala 1:100. Presenti misure e schizzi aggiunti a matita e china

**Riferimento:** Duomo

**SCHEDA n.9**



**Particolari**



**N° inventario:** 7582 g

**Tipologia:** disegno per mosaico (carta lucido)

**Dimensioni:** 2185x990 mm.

**Datazione:** XX sec., primo trentennio

**Collocazione:** Scatola 1 B

**Autore:** ignoto

**DESCRIZIONE**

Disegno per mosaico dell'arcangelo Gabriele (estremità mano destra e parte di medaglione abside centrale), con indicazione di colori, filari, tessere e margini lacuna

**Riferimento:** Duomo, fronte absidale

**TECNICA - STATO DI CONSERVAZIONE**

Segno grafico: matita, china nera e rossa

Supporto composto di tre parti in carta lucida leggera, congiunta mediante sovrapposizione dei lembi in senso orizzontale, in corrispondenza presenza di macchie gialle da ossidazione delle sostanze adesive lungo i margini.

Degrado con deformazioni da arrotolamento. Presenza di lacerazioni, macchie brune e perforazioni

Stato di conservazione: discreto

**ANNOTAZIONI**

Sulla fascetta: "Angelo Cabri[e]le" (*sic*)

**SCHEDA n.10**



**Particolari**



**N° inventario:** 7582 h

**Tipologia:** disegno per mosaico (carta lucido)

**Dimensioni:** 1473x332 mm.

**Datazione:** XX sec., primo trentennio

**Collocazione:** Scatola 1 B

**Autore:** ignoto

**DESCRIZIONE**

disegno per mosaico dell'arcangelo Gabriele (parte centrale destra dello sfondo architettonico e cornice della fascia decorativa dell'arco nell'abside centrale), con indicazione di colori, filari, tessere; presente annotazione "impresa Cardilla"

**Riferimento:** Duomo, fronte absidale

**TECNICA - STATO DI CONSERVAZIONE**

Segno grafico: matita, china nera

Supporto composto di due parti in carta lucida leggera, congiunta mediante sovrapposizione dei lembi in senso orizzontale, in corrispondenza presenza di macchie gialle da ossidazione delle sostanze adesive lungo i margini.

Degrado con deformazioni da arrotolamento. Presenza di macchie brune e perforazioni

Stato di conservazione: discreto

**ANNOTAZIONI**

Sulla fascetta: "Angelo Cabri[e]le" (*sic*)



**SCHEDA n.11**



**N° inventario:** 7582 i

**Tipologia:** disegno per mosaico (carta lucido)

**Dimensioni:** 1464x998 mm.

**Datazione:** XX sec., primo trentennio

**Collocazione:** Scatola 1 B

**Autore:** ignoto

**SCHEDA n.12**



**N° inventario:** 7582 I

**Tipologia:** disegno per mosaico (carta lucido)

**Dimensioni:** 1469x1000 mm.

**Datazione:** XX sec., primo trentennio

**Collocazione:** Scatola 1 B

**Autore:** ignoto

**DESCRIZIONE**

disegno per mosaico dell'arcangelo Gabriele (lembo inferiore della veste nella parte anteriore, piano inferiore, particolari dello sfondo architettonico), con indicazione di colori, filari e tessere

**Riferimento:** Duomo, fronte absidale

**TECNICA - STATO DI CONSERVAZIONE**

Segno grafico: matita

Supporto composto di due parti in carta lucida leggera, congiunta mediante sovrapposizione dei lembi in senso orizzontale, in corrispondenza presenza di macchie gialle da ossidazione delle sostanze adesive lungo i margini. Degrado con deformazioni da arrotolamento. Presenza di macchie brune e perforazioni

Stato di conservazione: discreto

**ANNOTAZIONI**

Sulla fascetta: "Angelo Cabri[e]le" (*sic*)

**SCHEDA n.13**



**N° inventario:** 7582 m

**Tipologia:** disegno per mosaico (carta lucido)

**Dimensioni:** 1469x1000 mm.

**Datazione:** XX sec., primo trentennio

**Collocazione:** Scatola 1 B

**Autore:** ignoto

**DESCRIZIONE**

disegno per mosaico dell'arcangelo Gabriele (angolo inferiore e medaglione n. 9 della contigua fascia decorativa dell'estradosso nell'abside settentrionale), con indicazione di colori, filari e tessere

**Riferimento:** Duomo, fronte absidale

**TECNICA - STATO DI CONSERVAZIONE**

Segno grafico: matita

Supporto composto di due parti in carta lucida leggera, congiunta mediante sovrapposizione dei lembi in senso orizzontale, in corrispondenza presenza di macchie gialle da ossidazione delle sostanze adesive lungo i margini.

Degrado con deformazioni da arrotolamento. Presenza di lacerazioni, macchie brune e perforazioni

Stato di conservazione: discreto

**ANNOTAZIONI**

Sulla fascetta: "Angelo Cabri[e]le" (*sic*)