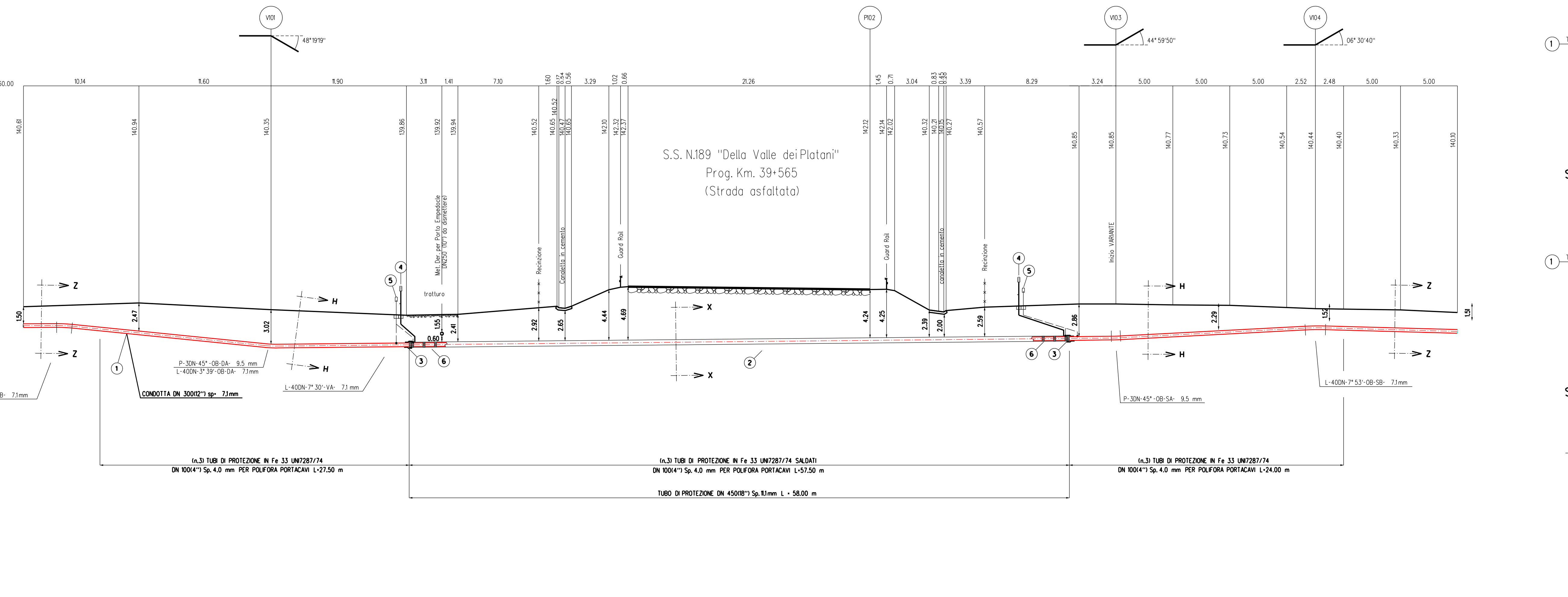
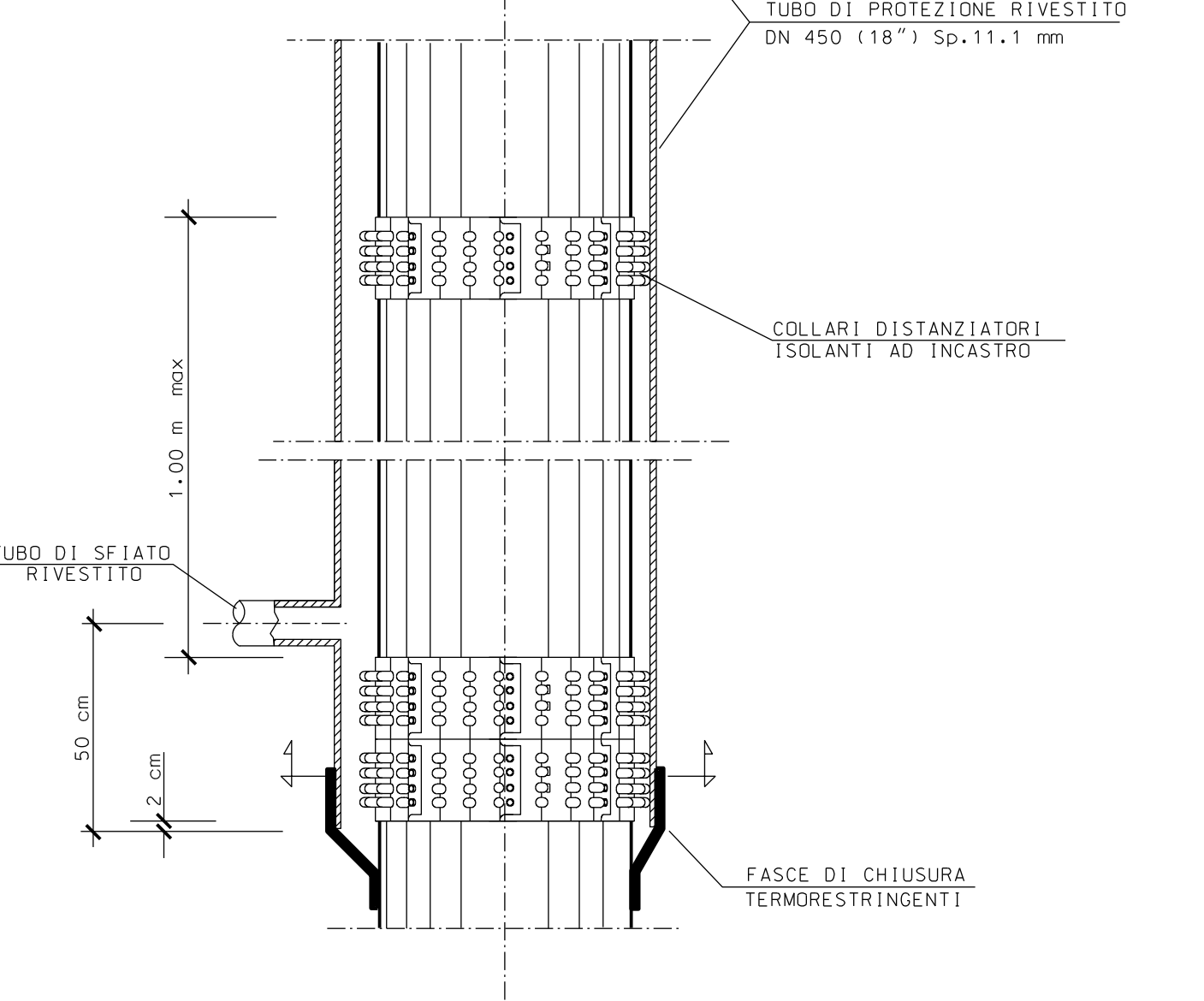
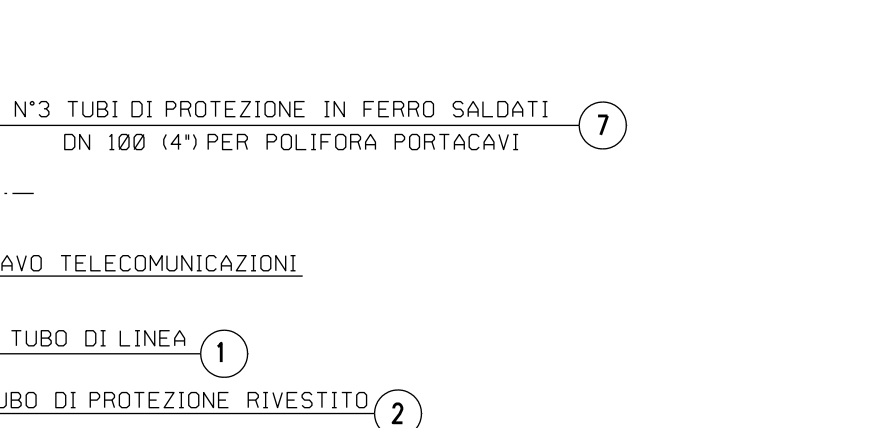
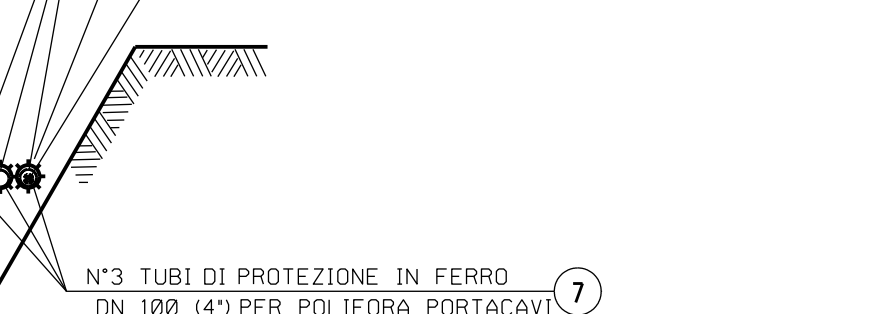


CONDOTTA DN 300 (12")



DIST. ISOLANTI A COLLARE (6)  
SALV. TELECOMUNICAZIONI

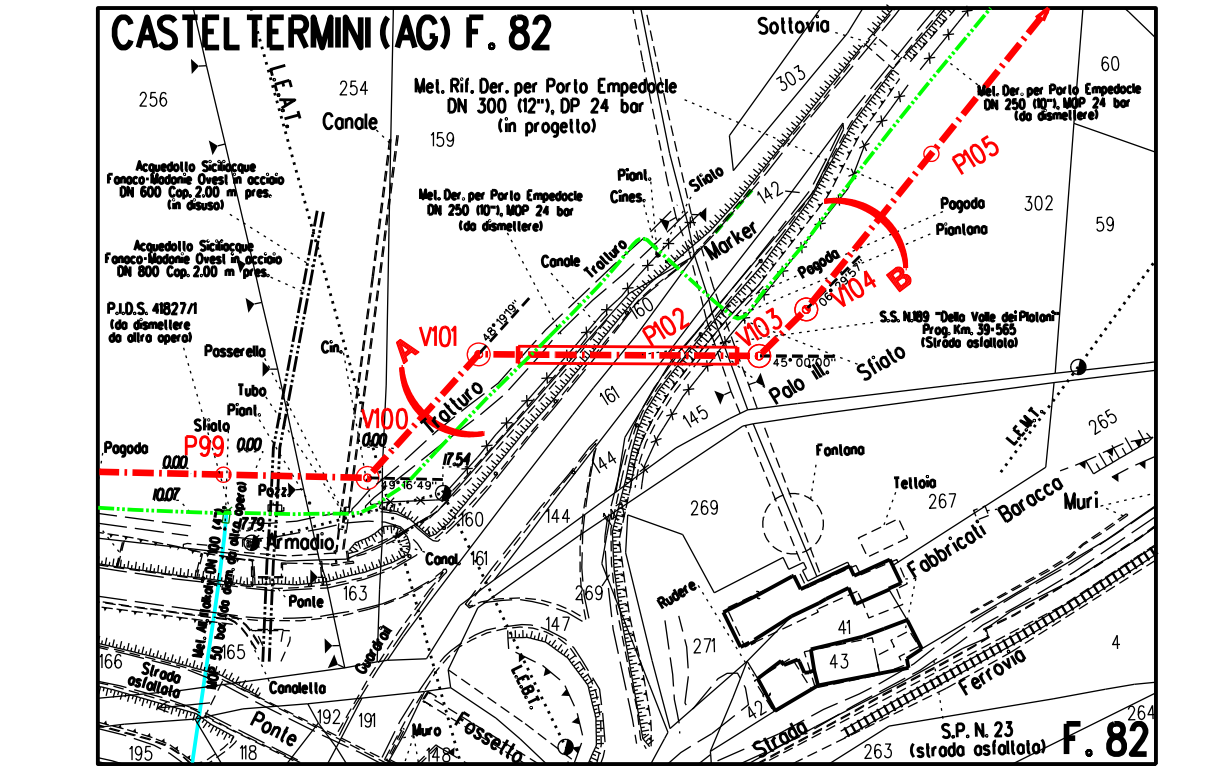


---

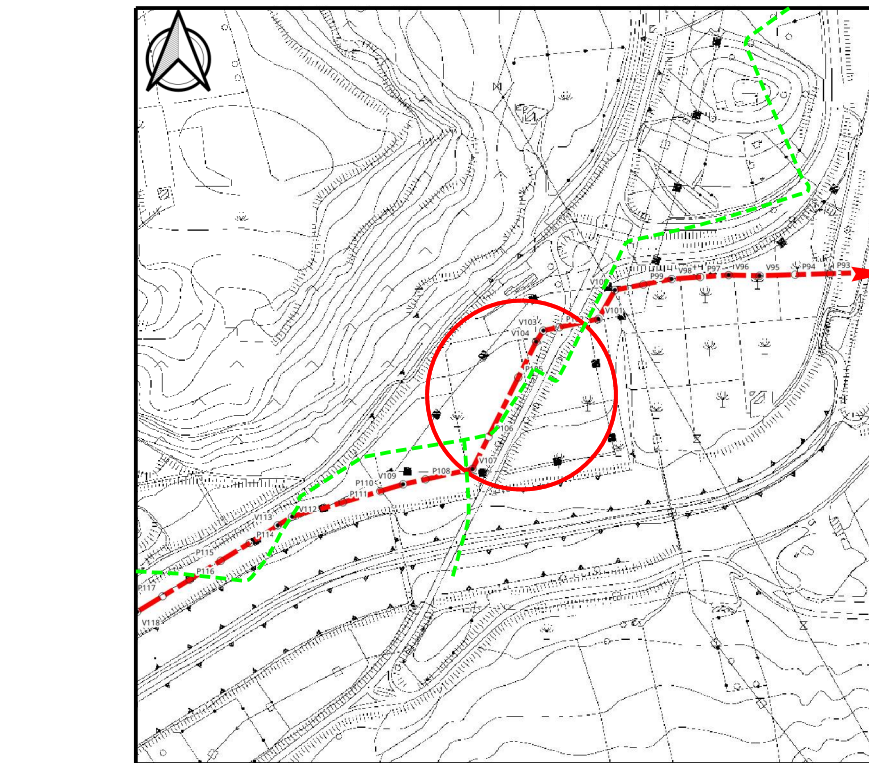
Grado EN L360NB/MB DN 300 (12")

- in Polietilene Sp.2,5 mm
- zione in acciaio Grado EN-L45MB DN 450 (18")  
Gastrulo secondo tab. GASD A.04.04.01
- restringenti con pezzo di chiusura e supporti di plastica  
x DN 450 (18")  
x DN 450 (18")  
secondo tab. GASD A.09.02.11
- ra di sfilato e presa di segnalazione fuga gas Tipo2  
secondo tab. GASD A.09.06.02
- in Fe 33 UNI 787/74 DN 80 (3") Sp. 2,9 mm  
secondo tab. GASD A.01.03.01
- ra P.E.o cassetta piantano secondo Tab GASD A.07.01.05
- isolante collare costruiti secondo tab. GASD A.09.01.06
- zione in ferro DN 100(4") sp 4,00 mm  
onelli  
DN 300 (12")  
onelli
- z. in Fe 33 UNI 787/74 DN 100 (4") Sp. 4,0 mm per poli. portacavo

INDAGINE ANDRA' SVOLTA MEDIANTE L'ESECUZIONE DI SAGGI A MANO  
ALLA PRESENZA DI RAPPRESENTANTI DELL'ENTE PROPRIETARIO



STRALCIO PLANIMETRICO 1:2000  
COMUNE DI CASTELTERMINI (AG): F.82



COROGRAFIA 1:10000  
CTR 630090

|   |   |         |
|---|---|---------|
| 025   | Aggiornamento A.U. 327 per prescrizione V.L.A.                                      | F. g.   |
| 023   | Emissione per autorizzazione unica  | A.Mo    |
| 022   | Emissione   | A.Mo    |
| k   | REVISIONI   | BIS     |
|    | Progettista   | COM     |
|   |  | F.g.    |
| <b>MENTO DERIVAZIONE PER PORTO EMPEDOCLE</b><br><b>DN 300 (12'') DP 24 bar</b><br><b>ED OPERE CONNESSE</b><br><b>1° Tronco: Campofranco-Aragona</b> |   | Dis. di |
| <b>Attraversamento:</b><br><b>"Dello Valle dei Platani" (Prog. Km. 39-565)</b>  |   | Com     |
|   |   | Scad    |
|   |   | IND     |