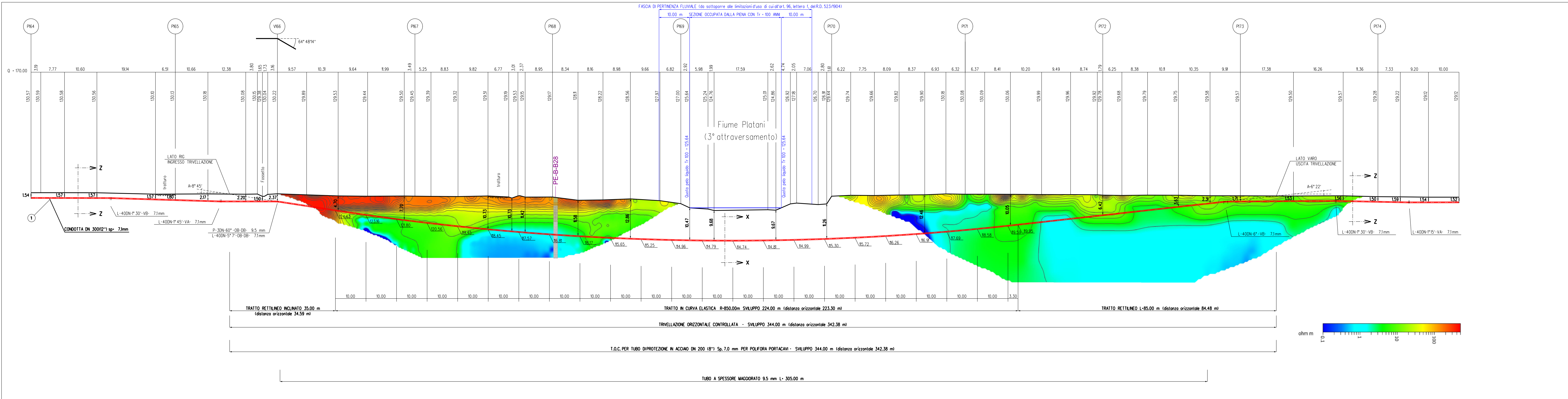
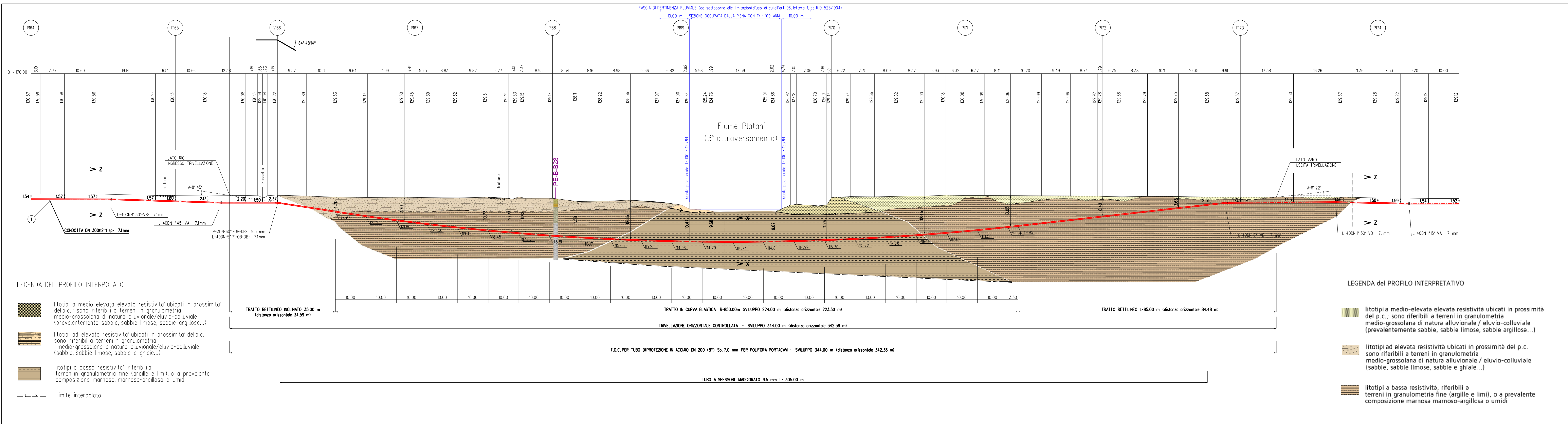
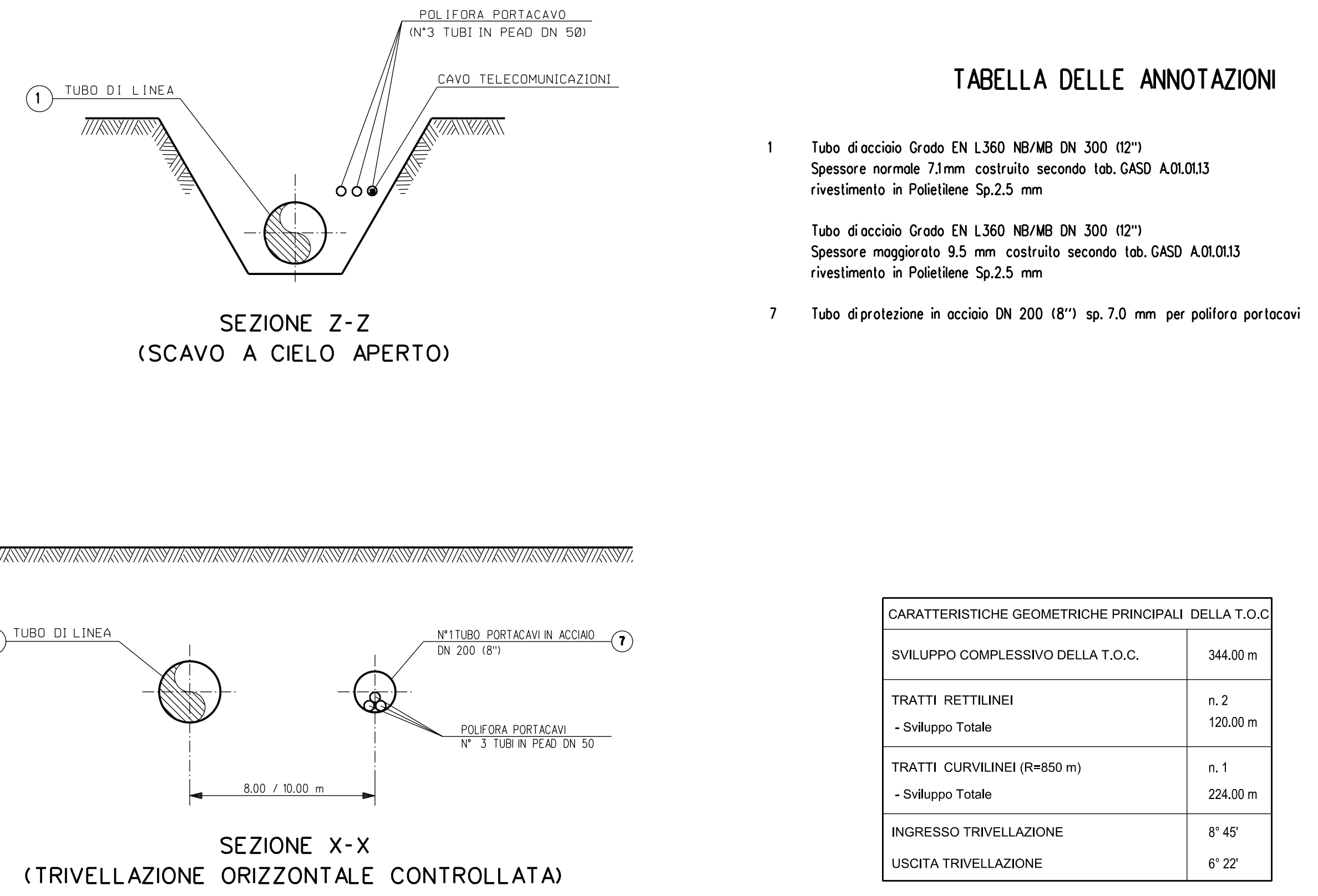


STRALCIO PLANIMETRICO 1:2000  
COMUNE DI CAMPOFRANCO (CL) F.24 - F.23  
COMUNE DI CASTELTERMINI (AG) F.84

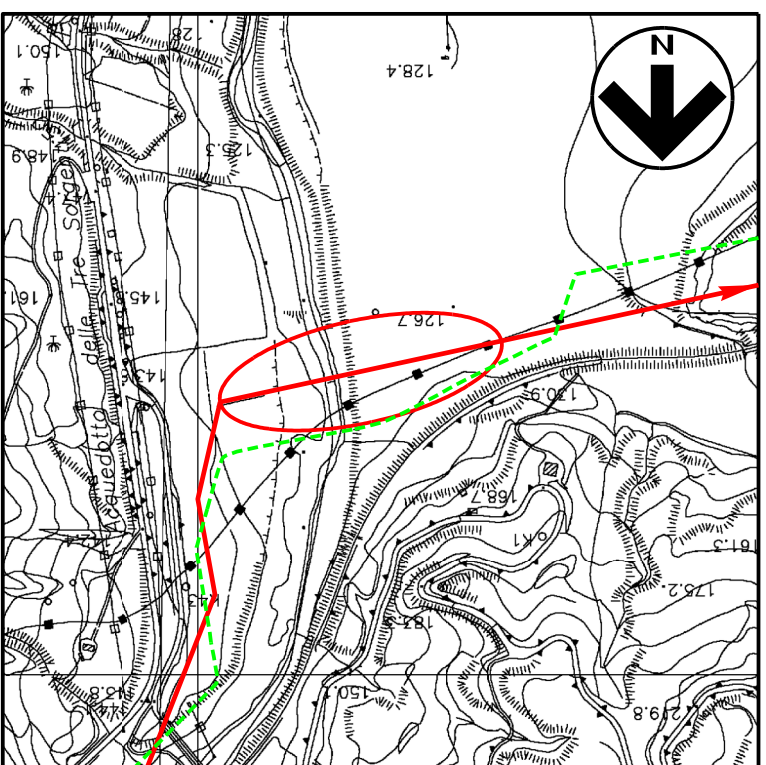
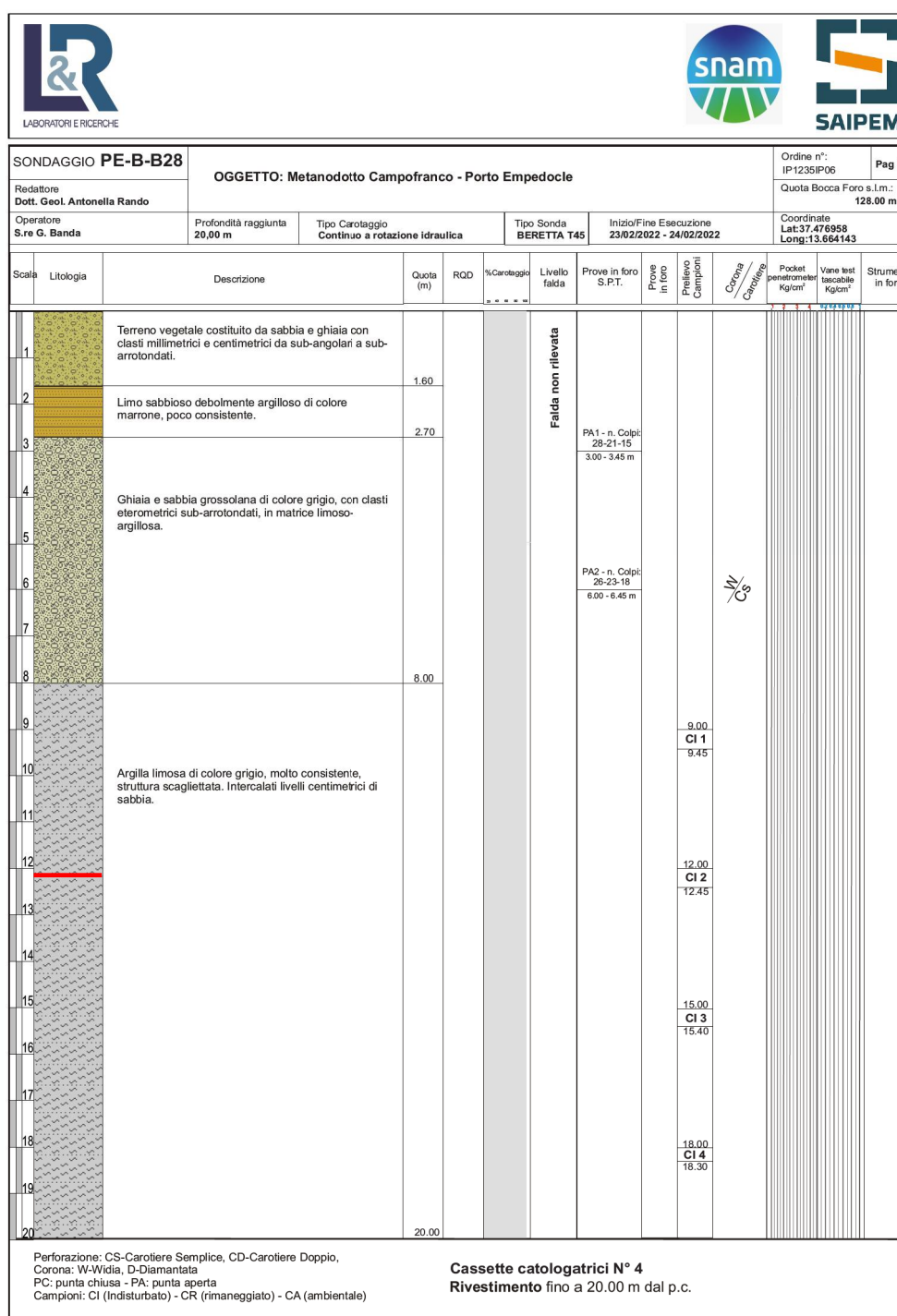
**NOTA 1**  
PRIMA DI PROCEDERE CON L'ESECUZIONE DEGLI SCAVI DEL METANGODOTTO  
E' NECESSARIO ACCERTARE L'ESATTA INDICAZIONE PLANO-ALTIMETRICA DI  
TUTTI I SERVIZI INTERRATI INTERFERENTI!  
L'INDAGINE ANDRA' SVOLTA MEDIANTE L'ESECUZIONE DI SAGGI A MANO  
ED ALLA PRESENZA DI RAPPRESENTANTI DELL'ENTE PROPRIETARIO



PROFilo A-B MECCANIZZATO con INDAGINE DI RESISTIVITA' scala 1:500



PROFilo A-B MECCANIZZATO con INDAGINE STRATIGRAFICA scala 1:500



2	del. 2023	Aggiornamento A.U. 327 per disegni 1:1000	1:1000	0.50m	F. 2023
1	del. 2023	Emissione per autorizzazione unica	1:1000	0.50m	F. 2023
0	del. 2023	Emissione	1:1000	0.50m	F. 2023
Autore	DATA	REVISIONI	DISCEN.	CONTR.	APPROV.
Proprietario	SAIPEM	Progettista	SAIPEM		
RIFACIMENTO DERIVAZIONE PER PORTO EMPEDOCLE DN 300 (12°) DP 24 bor ED OPERE CONNESSE 1° Tronco Campofranco-Aragona					
Attraversamento in T.O.C. Fiume Platani (3° attraversamento)					
Dis. SAIP	A: 41-58-089	Dis. SAIP	A: 41-58-089	Dis. SAIP	A: 41-58-089
Comm. SAIP	023113-105	Comm. SAIP	023113-105	Comm. SAIP	023113-105
Scala	1:500	Scala	1:500	Scala	1:500
Autore	SAIPEM	Autore	SAIPEM	Autore	SAIPEM