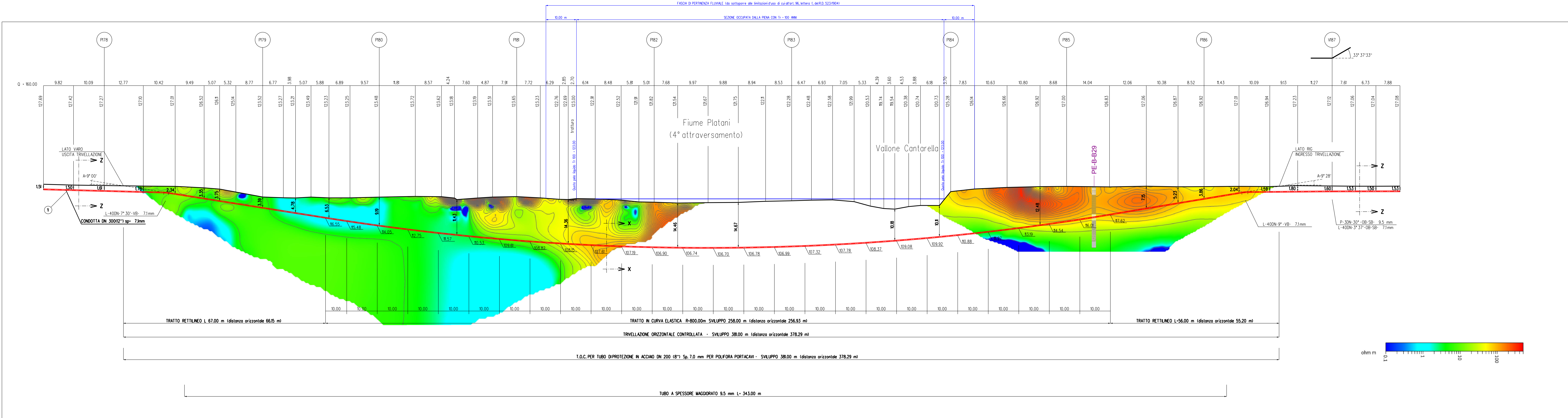
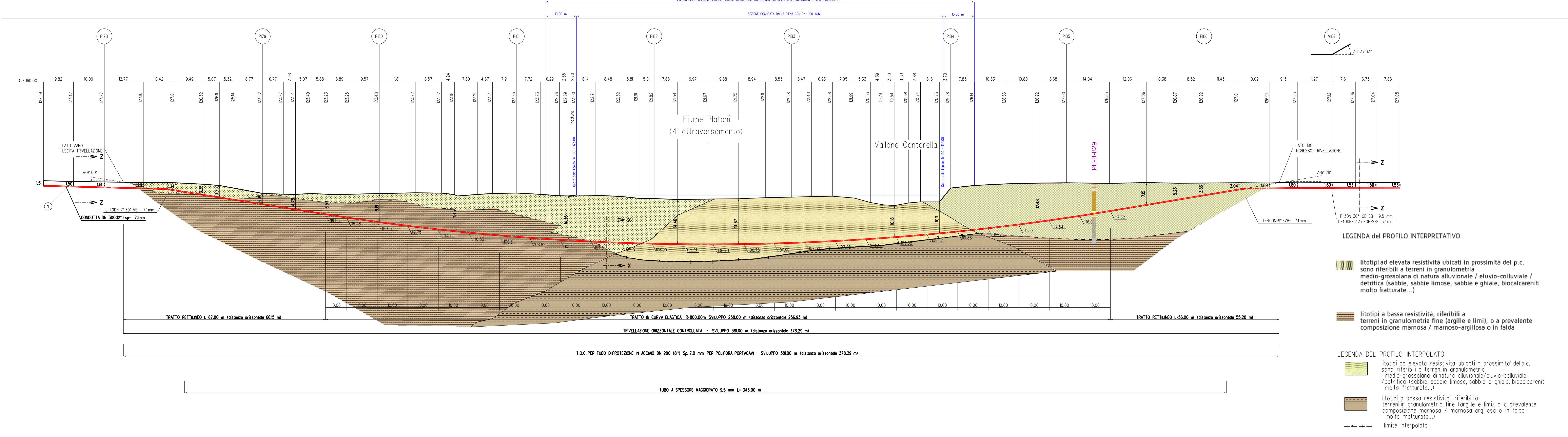




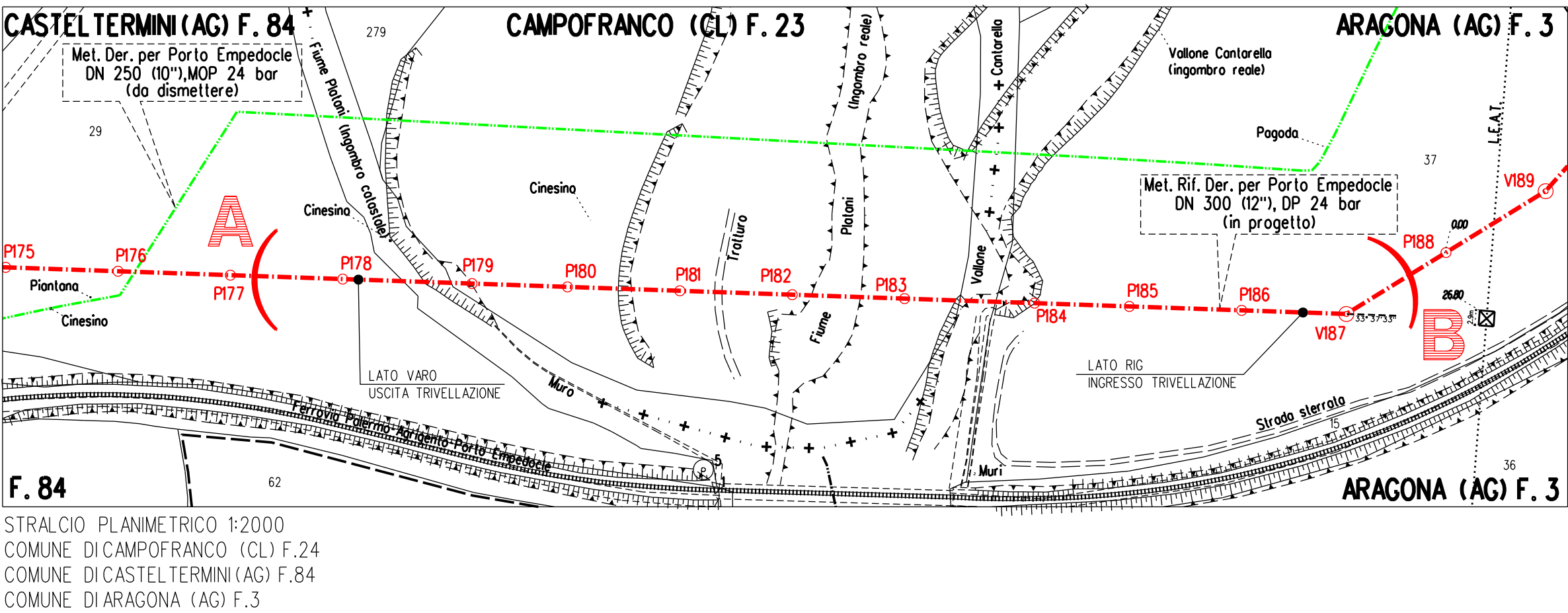
PIANO QUOTATO scala 1:500



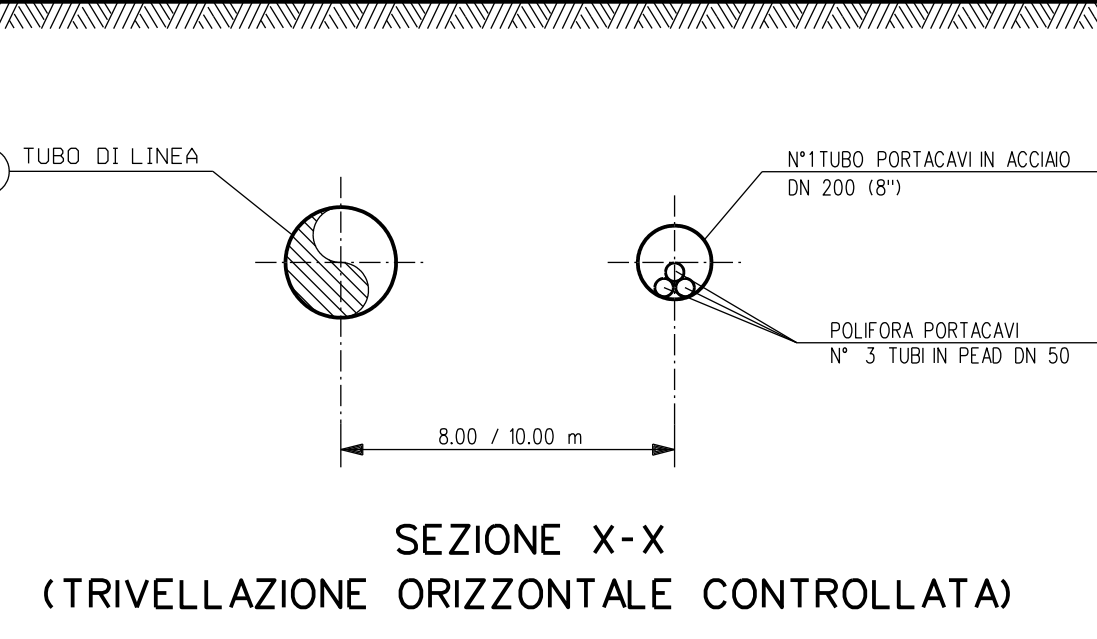
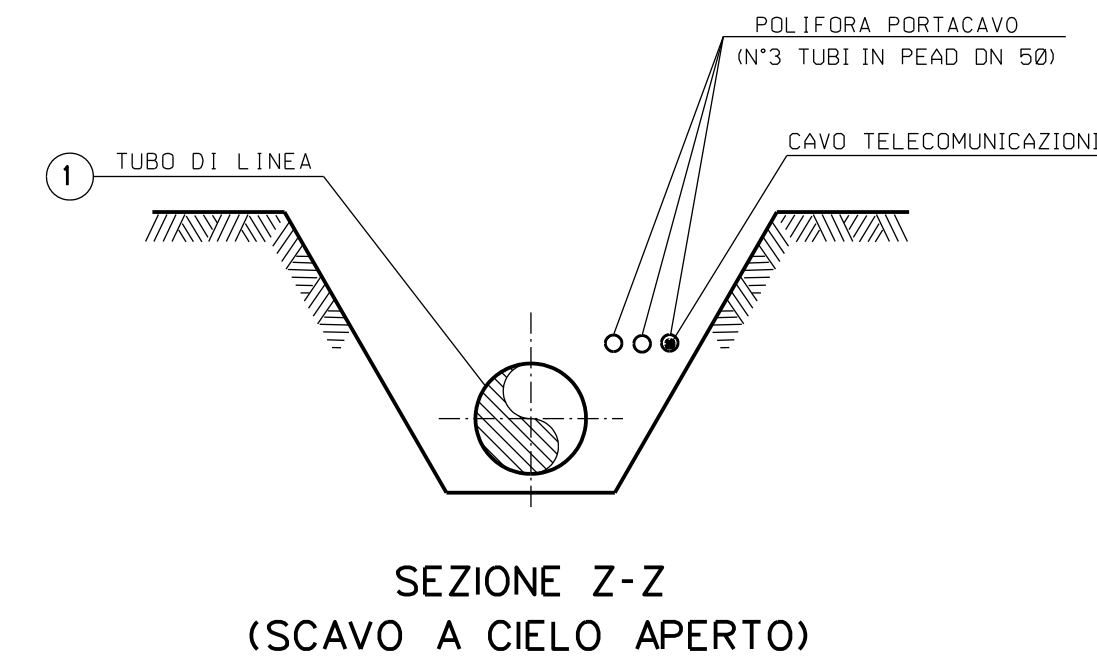
PROFILO A-B MECCANIZZATO con INDAGNE DI RESISTIVITA' scala 1:500



PROFILO A-B MECCANIZZATO con INDAGNE STRATIGRAFICA scala 1:500



**NOTA 1**  
PRIMA DI PROCEDERE CON L'ESECUZIONE DEGLI SCAVI DEL METANODOTTO E NECESSARIO ACCERTARE L'ESATTA INDICAZIONE PLANO-ALTIMETRICA DI TUTTI I SERVIZI INTERRATI INTERFERENTI!  
L'INDAGINE ANDRA' SVOLTA MEDIANTE L'ESECUZIONE DI SAGGI A MAND ED ALLA PRESENZA DI RAPPRESENTANTI DELL'ENTE PROPRIETARIO

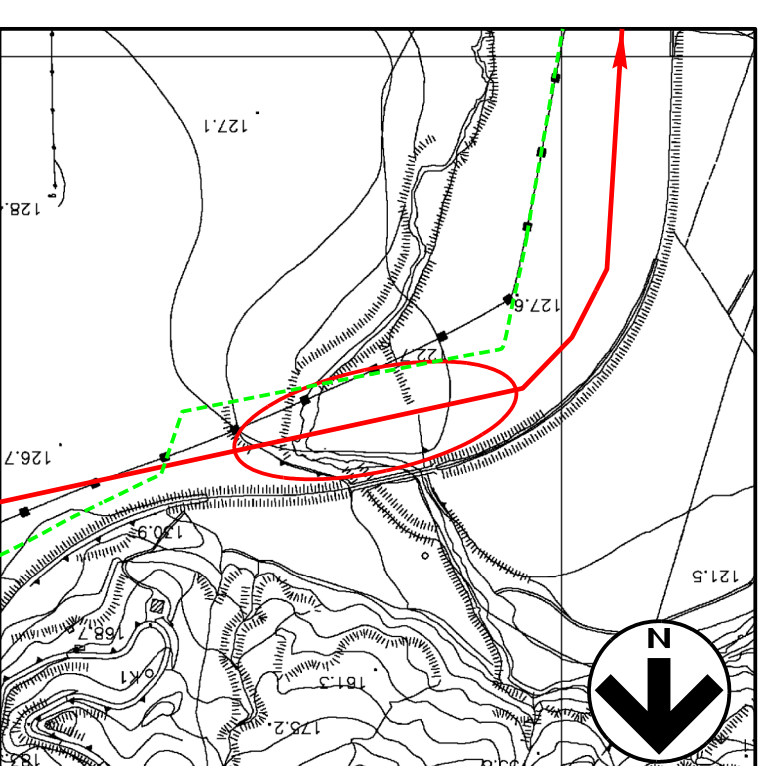
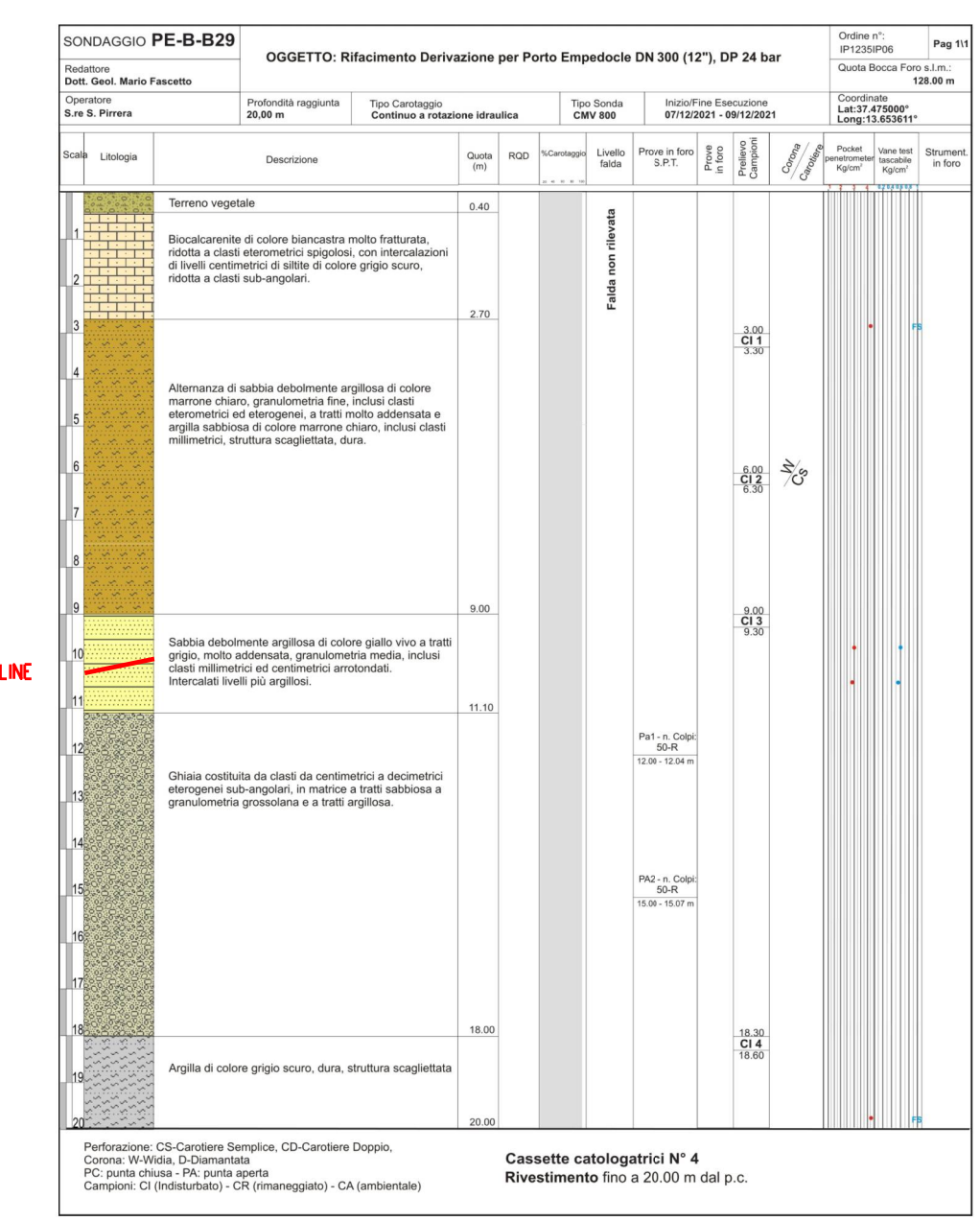


#### TABELLA DELLE ANNOTAZIONI

1	Tubo d'acciaio Grado EN L360 NB/M6 DN 300 (I2°)	343.00 m
7	Tubo d'acciaio Grado EN L360 NB/M6 DN 300 (I2°)	38.00 m

#### CARATTERISTICHE GEOMETRICHE PRINCIPALI DELLA T.O.C.

SVILUPPO COMPLESSIVO DELLA T.O.C.	381.00 m
TRATTI RETTILINEI	n.2
- Sviluppo Totale	123.00 m
TRATTI CURVILINEI (R=600 m)	n.1
- Sviluppo Totale	258.00 m
INGRESSO TRIVELLAZIONE	9° 28'
USCITA TRIVELLAZIONE	9° 00'



COROGRAFIA 1:10000  
CTR 629120

2	Gen. 2025	Aggiornamento A.L. 527 per Direzione V.L.A.	F.Luisi	G.Santi	F.Mattina
1	Apr. 2023	Emissione per autorizzazione unica	A.Maggioli	G.Santi	F.Mattina
0	Ene. 2022	Emissione	A.Maggioli	G.Santi	F.Mattina
PROGETTO	DATA	REVISIONI	PROGETTISTA	CONTR.	APPROV.
Proprietario	snam	Progettista	SAIPEM		
RIFACIMENTO DERIVAZIONE PER PORTO EMPEDOCLE DN 300 (I2°) DP 24 bar ED OPERE CONNESSE 1° Tronco Campofranco-Aragona					
Attraversamento in T.O.C.: Fiume Platoni (4° attraversamento), Vallone Contarella					
Dis. Snam A.L. 41-SB-0920 Dis. SAIPEM A.L. 41-SB-0920					
Comm. Snam A.L. 41-SB-0920 Comm. SAIPEM A.L. 41-SB-0920					
Scala 1:500					
Foglio 1 di 1					
Foglio 1 di 1					