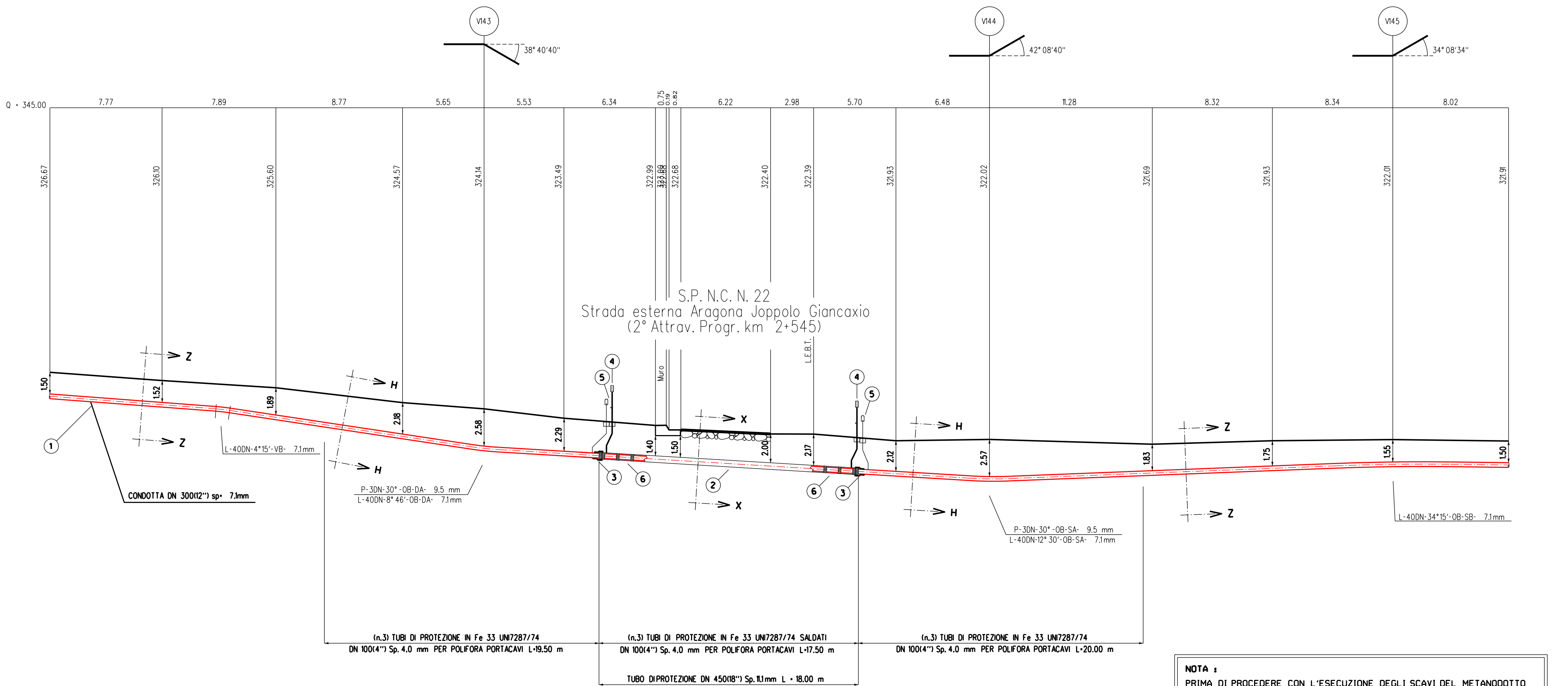
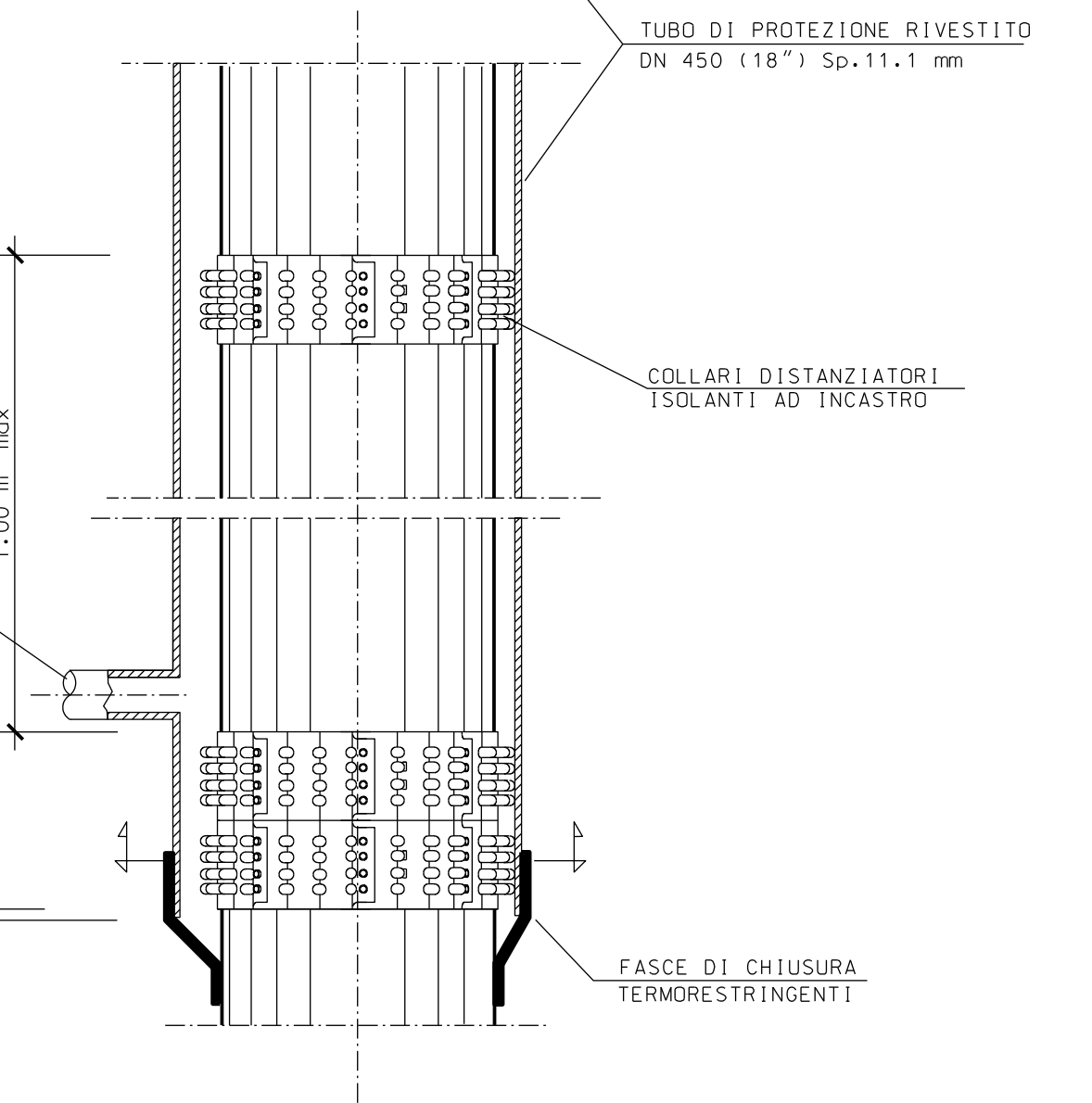


CONDOTTA DN 300 (12")

45°

45°

The diagram shows a circular structure with a central shaded area. Three external circular components are positioned around the main circle, with angular dimensions of 45° indicated. A label 'CONDOTTA DN 300 (12")' points to the main structure.



**NOTA :**  
PRIMA DI PROCEDERE CON L'ESECUZIONE DEGLI SCAVI DEL METANODOTTO  
E' NECESSARIO ACCERTARE L'ESATTA UBICAZIONE PLANO-ALTIMETRICA DI  
TUTTI I SERVIZI INTERRATI INTERFERENTI  
  
L'INDAGINE ANDRA' SVOLTA MEDIANTE L'ESECUZIONE DI SAGGI A MANO  
ED ALLA PRESENZA DI RAPPRESENTANTI DELL'ENTE PROPRIETARIO

01 LINEA

30 cm min.

POLIFORA PORTACAPO  
(N°3 TUBI IN PEAD DN 50)  
DIST. ISOLANTI A COLLARE

CAVO TELECOMUNICAZIONI

N°3 TUBI DI PROTEZIONE IN FERRO  
DN 100 (4") PER POLIFORA PORTACAPO

FORA PORTACAVI

UBI IN PEAD DN 500

45° 45°

N°3 TUBI DI PROTEZIONE IN FERRO SALDATI  
DN 100 (4") PER POLIFORA PORTACAVI

CAVO TELECOMUNICAZIONI

TUBO DI LINEA (1)

TUBO DI PROTEZIONE RIVESTITO (2)

(7)

ONE X-X (TRIVELLAZIONE)

Tubo di acciaio Grado EN L360NB/MB DN 300 (12")  
Sp. 7,1mm costruito secondo tab. GASD A.01.013  
rivestimento in Polietilene Sp.2,5 mm

Tubo di protezione in acciaio Grado EN-L415MB DN 450 (18")  
Sp.11mm costruito secondo tab. GASD A.01.04.01

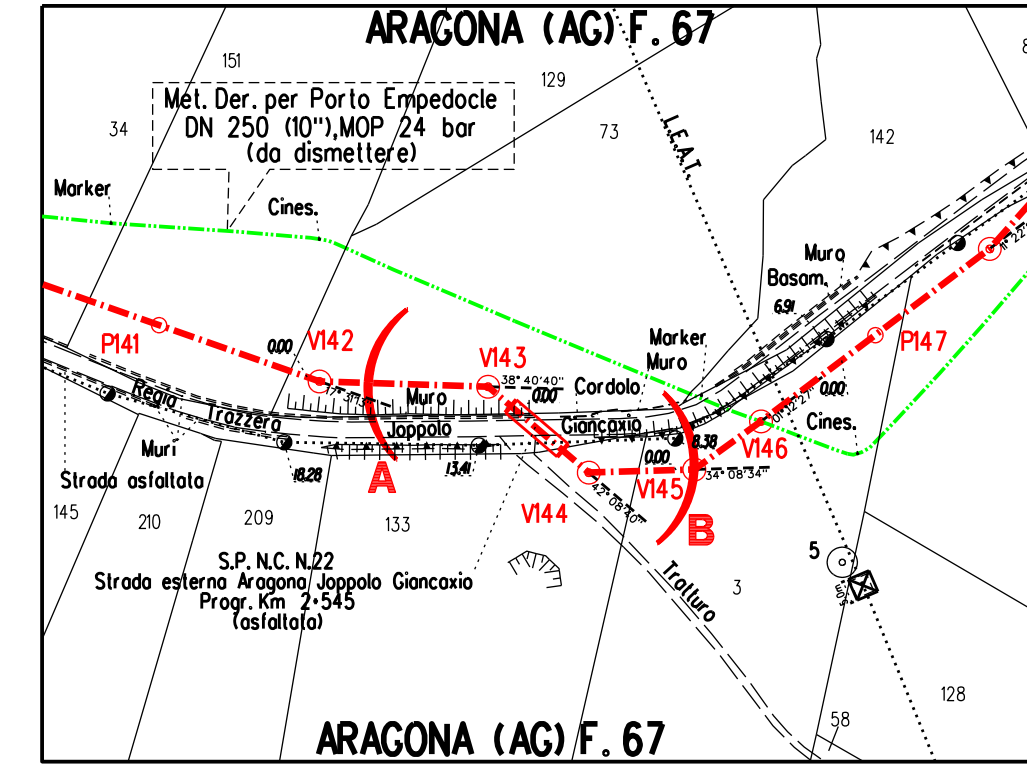
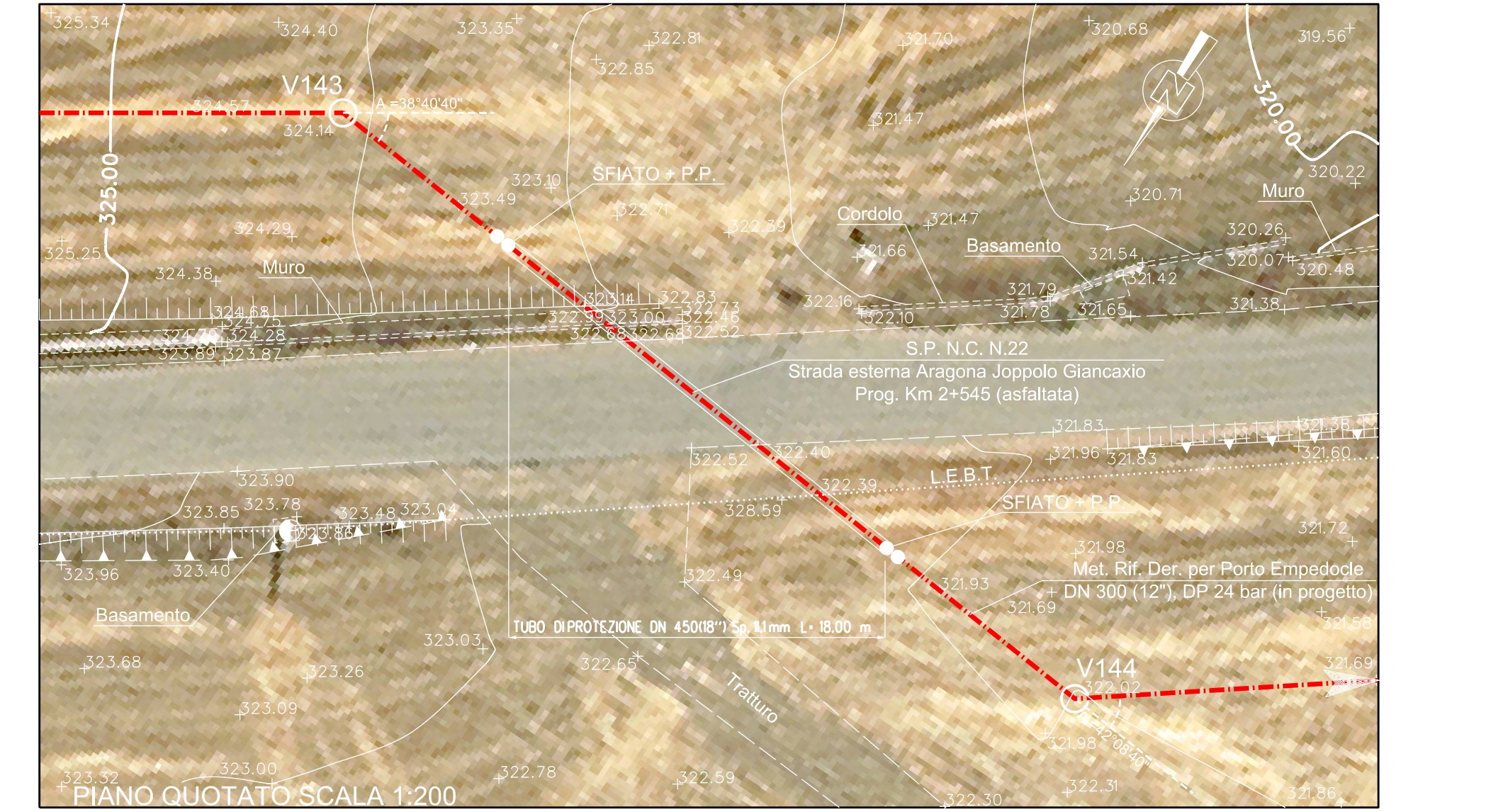
Fasce termorestringenti con pezza di chiusura e supporti di plastica  
DN 300 (12") x DN 450 (18")  
costruite secondo Tab. GASD A.09.02.1

Apparecchiatura dsifato e presa di segnalazione fugo gas Tipo2  
costruito secondo tab. GASD A.09.06.02  
Tubo dsifato in Fe 33 UNI7287/74 DN 80 (3") Sp. 2.9 mm  
costruito secondo tab. GASD A.01.03.01

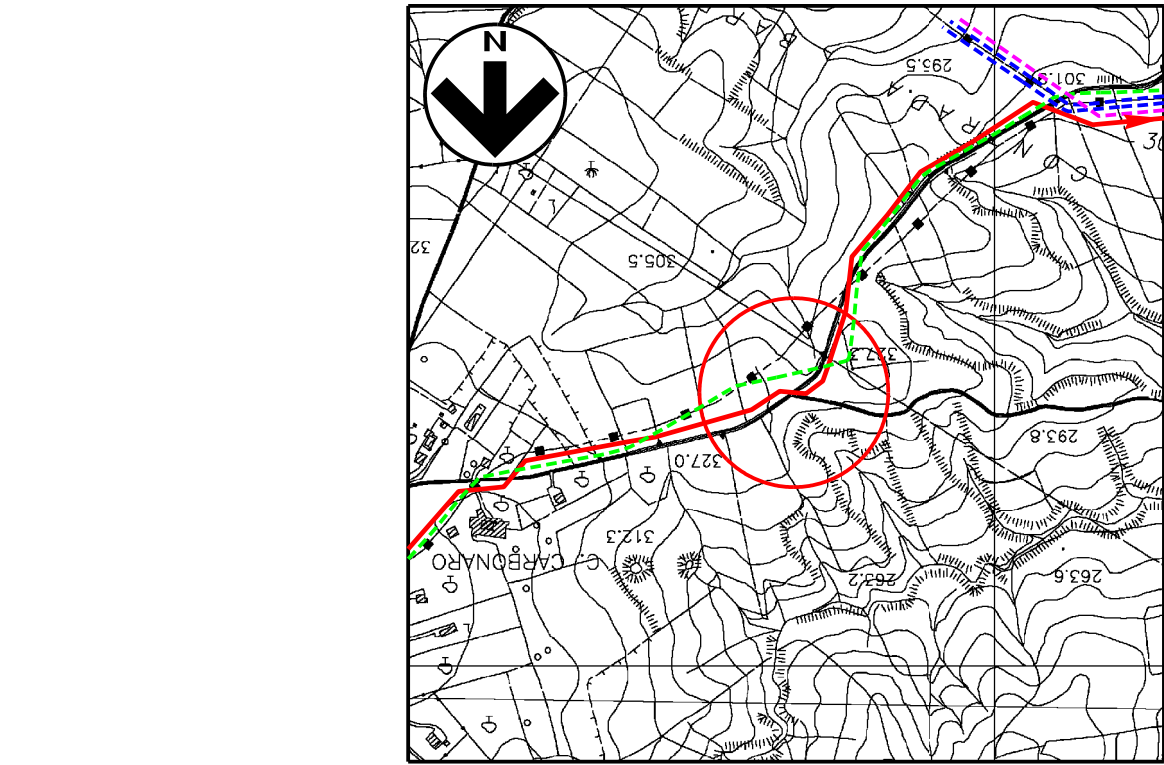
Punto di misura P.E. o cassetta piantana secondo Tab GASD A.07.01.05

Distanziatori isolanti collare costruiti secondo tab. GASD A.09.01.06  
tubo di protezione in ferro DN 100(4") sp 4.00 mm  
onelli  
tubo di lineo DN 300 (12")  
onelli



Tubo di protez. in Fe 33 UNI7287/74 DN 100 (4") Sp. 4.0 mm per polif. portacavo



STRALCIO PLANIMETRICO 1:2000  
COMUNE DI ARAGONA: F.67



COROGRAFIA 1:10000  
CTR 636040

2	Gen. 2025	Aggiornamento A.U. 327 per prescrizioni V.I.A.	F.Guidi	G.Santi	F.Matteo
1	Agg. 2023	Emissione per autorizzazione unica	A.Magnani	G.Santi	F.Matteo
0	Mar. 2022	Emissione	A.Magnani	G.Santi	F.Matteo
INDICE	DATA	R E V I S I O N I			
Proprietario			Progettista		 <b>SAIPEM</b>
			COMM. SNAM		NO/20333/R-LD
			COD. TECNICO		984232
			Fg. 1		di 1
<b>RIFACIMENTO DERIVAZIONE PER PORTO EMPEDOCLE</b> <b>DN 300 (12") OP 24 bar</b> <b>ED OPERE CONNESSE</b> <b>2° Tronco: Aragona-Joppola Giancaxio</b>			Dis. SNAM n.: AT-10E-01223 Dis. SAIPEM n.: LC-10E-81223 Comm. Saipem <b>023113-105</b>		
<b>Attraversamento:</b> <b>S.P. N.C. N. 22 Strada esterna Aragona Joppola Giancaxio</b> <b>(2° Attrav. Proarg. km. 2-545)</b>			Scala		
			1:200		
INDICE			 1	2	