

45°

45°

CONDOTTA DN 300 (12")

TUBO DI PROTEZIONE RIVESTITO
DN 450 (18") Sp. 11.1 mm

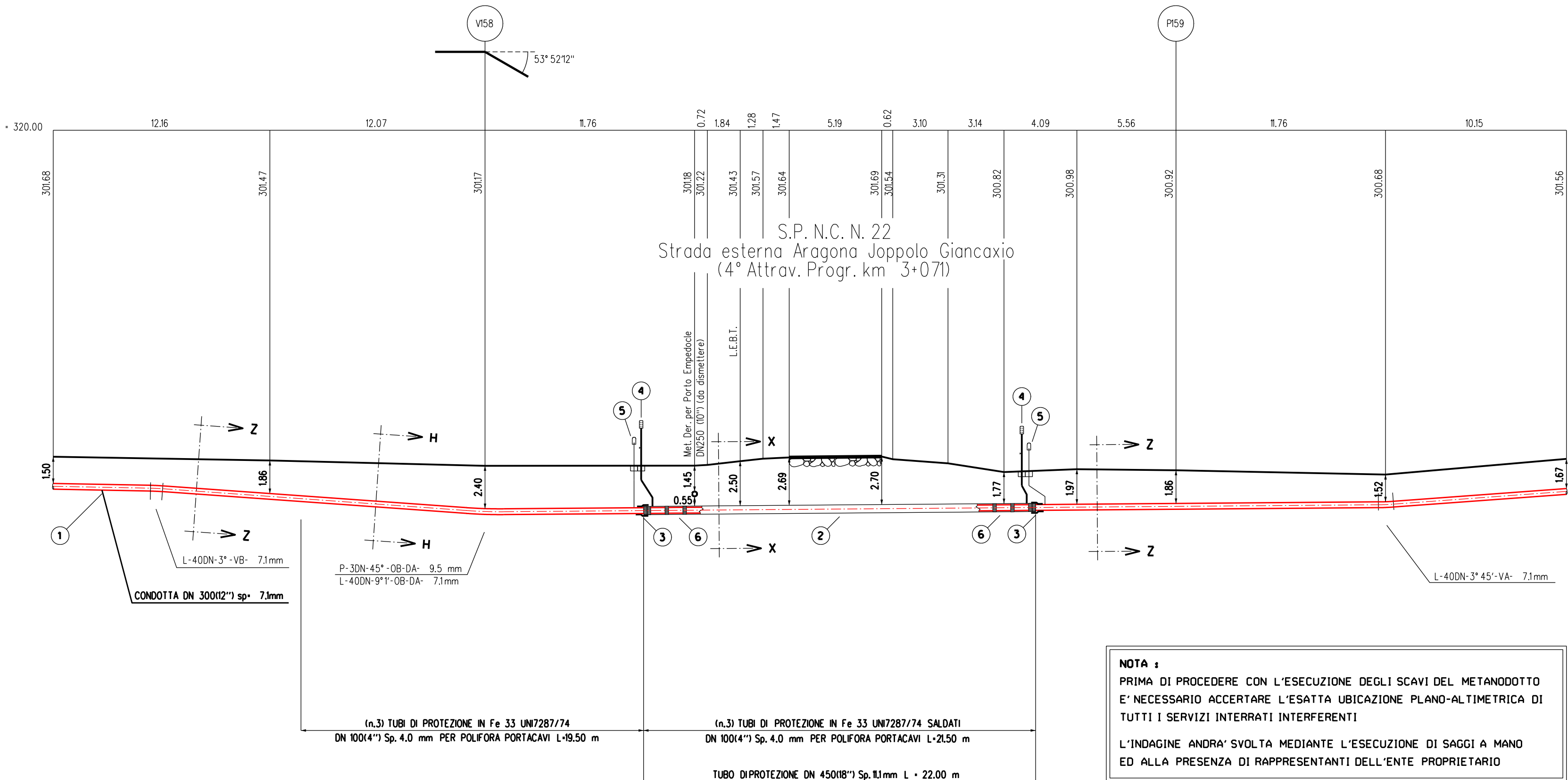
COLLARI DISTANZIATORI
ISOLANTI AD INCASTRO

1.00 m max

4

4

FASCE DI CHIUSURA
TERMORESTRINGENTI



NOTA :

PRIMA DI PROCEDERE CON L'ESECUZIONE DEGLI SCAVI DEL METANODOTTO E' NECESSARIO ACCERTARE L'ESATTA UBICAZIONE PLANO-ALTIMETRICA DI TUTTI I SERVIZI INTERRATI INTERFERENTI

L'INDAGINE ANDRA' SVOLTA MEDIANTE L'ESECUZIONE DI SAGGI A MANO ED ALLA PRESENZA DI RAPPRESENTANTI DELL'ENTE PROPRIETARIO

POLIFORA PORTACAVI
(N°3 TUBI IN PEAD DN 50)

45° 45°

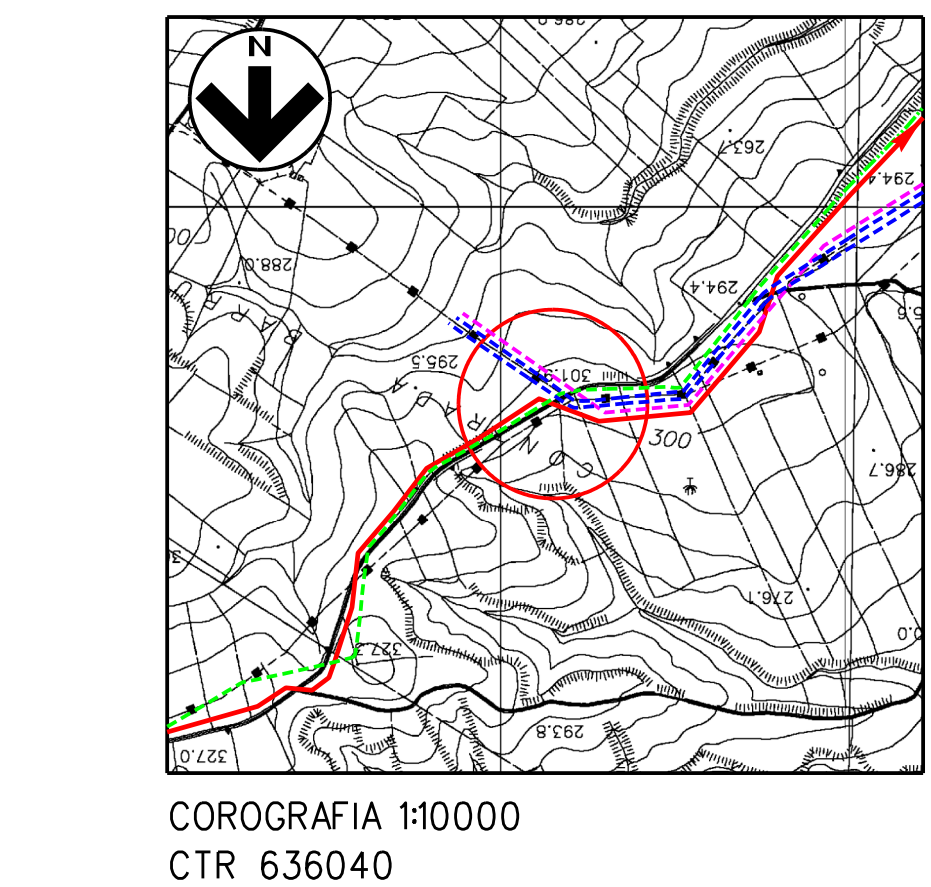
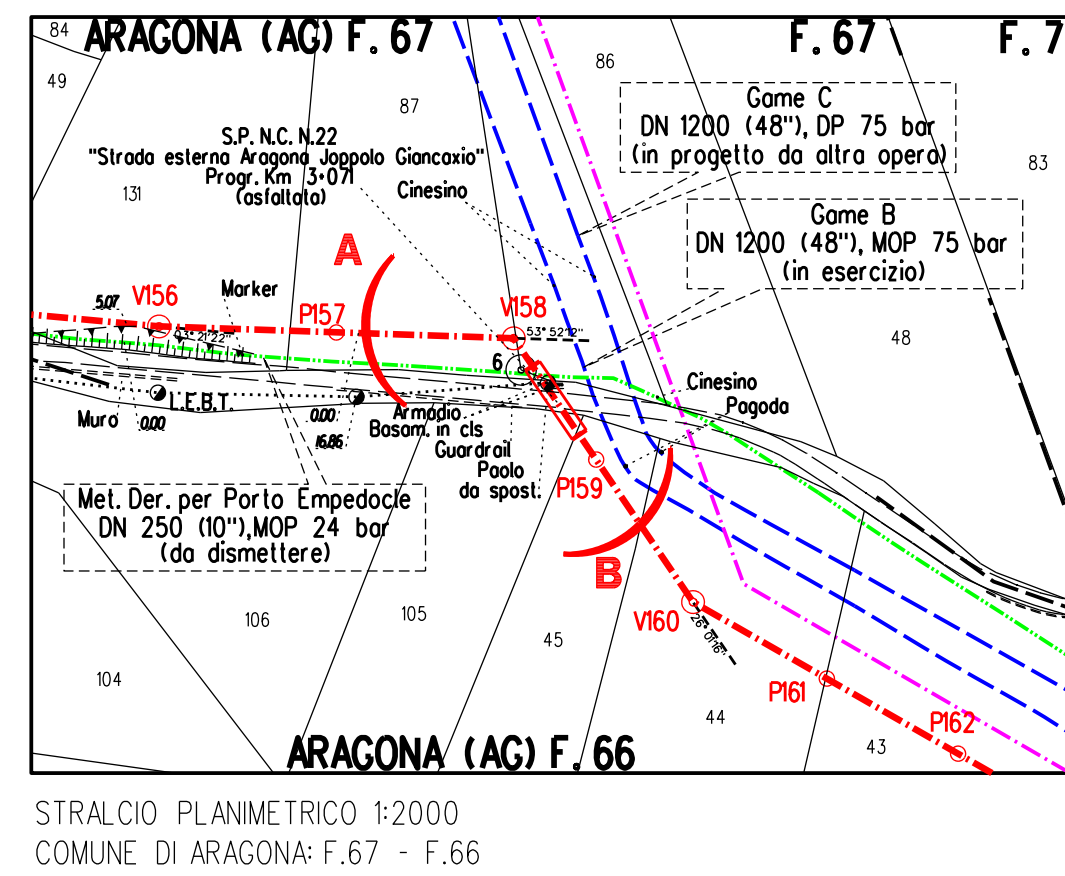
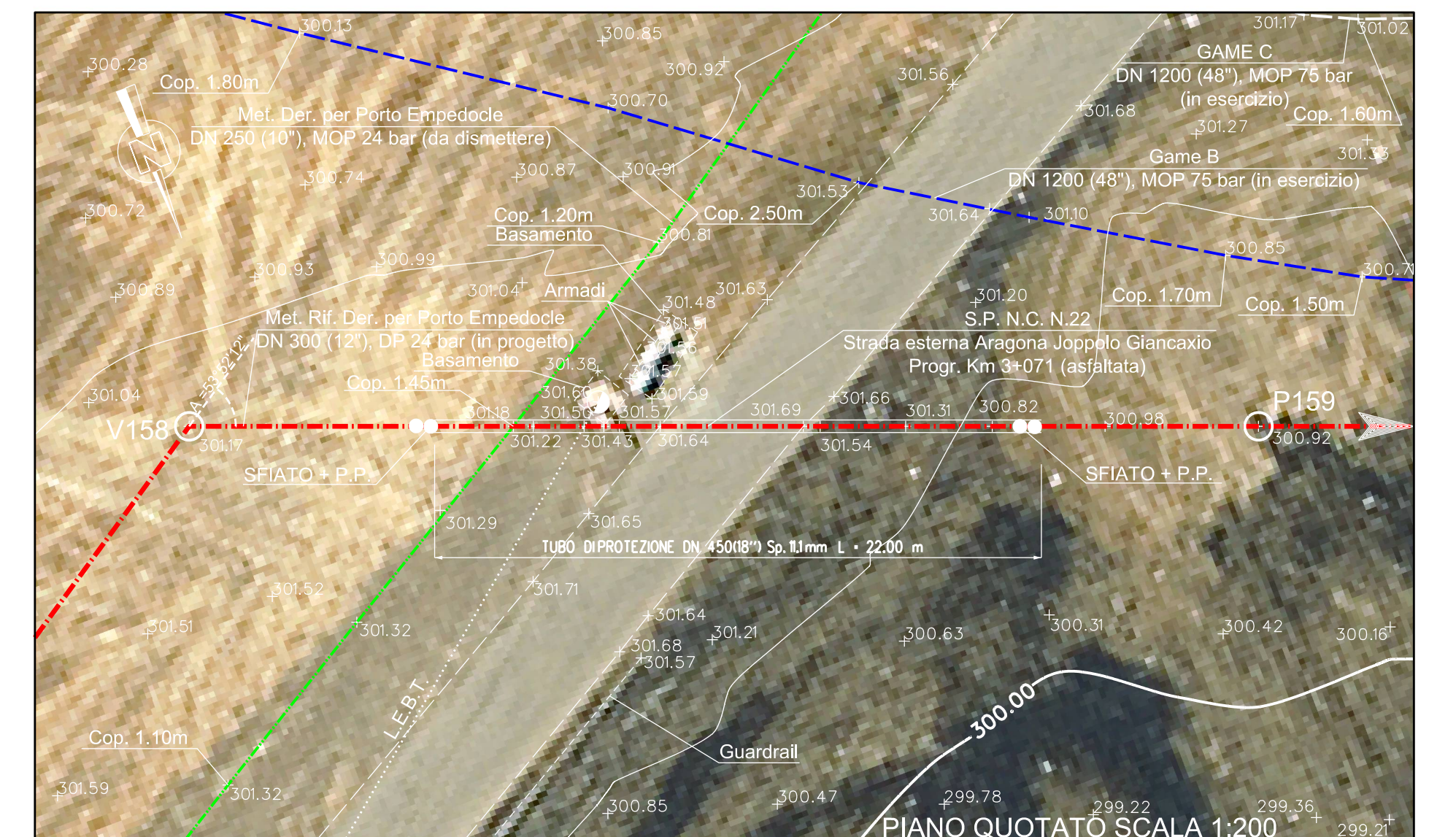
N°3 TUBI DI PROTEZIONE IN FERRO SALDATI
DN 100 (4") PER POLIFORA PORTACAVI

CAVO TELECOMUNICAZIONI

TUBO DI LINEA

TUBO DI PROTEZIONE RIVESTITO



- 1 Tubo di acciaio Grado EN L360NB/MB DN 300 (12")
Sp. 71mm costruito secondo tab. GASD A.01.01.3
rivestimento in Polietilene Sp.2,5 mm
- 2 Tubo di protezione in acciaio Grado EN-L415MB DN 450 (18")
Sp. 11,1mm costruito secondo tab. GASD A.01.04.01
- 3 Fasce termorestringenti con pezza di chiusura e supporti di plastica
DN 300 (12") x DN 450 (18")
costruite secondo Tab. GASD A.09.02.1
- 4 Apparecchiatura disfiato e presa di segnalazione fugo gas Tipo2
costruito secondo tab. GASD A.09.06.02
tubo di disfiato in Fe 33 UNI7287/74 DN 80 (3") Sp. 2,9 mm
costruito secondo tab. GASD A.01.03.01
- 5 Punto di misura P.E. a cassetta piantana secondo Tab GASD A.07.01.05
- 6 Distanziatori isolanti a collare costruiti secondo tab. GASD A.09.01.06
tubo di protezione in ferro DN 100(4") sp 4,00 mm
anelli
tubo di linea DN 300 (12")
anelli
- 7 Tubo di protez. in Fe 33 UNI7287/74 DN 100 (4") Sp. 4,0 mm per polif. portacavo



DOCUMENTI DI RIFERIMENTO

N

COROGRAFIA 1:10000
CTR 636040

2	Gen. 2025	Aggiornamento A.U. 327 per prescrizioni V.I.A.	F.Guidi	G.Santi	F.Matt...						
1	Ago. 2023	Emissione per autorizzazione unica	A.Magnoni	G.Santi	F.Matt...						
0	Mar. 2022	Emissione	A.Magnoni	G.Santi	F.Matt...						
INDICE	DATA	R E V I S I O N I			DISEGN. CONTR. APPROV.						
Proprietario		Progettista		COMM. SNAM NQ/20133/R-LD COD. TECNICO 9M4252							
				Fg. 1 di 1							
RIFACIMENTO DERIVAZIONE PER PORTO EMPEDOCLE DN 300 (12'') DP 24 bar ED OPERE CONNESSE 2° Tronco: Aragona-Joppolo Giancaxio				Dis. SNAM n.: AT-10E-01225 Dis. SAIPEM n.: LC-10E-01225							
				Comm. Saipem 023113-105							
				Scala 1:200							
Attraversamento: S.P. N.C. N. 22 Strada esterna Aragona Joppolo Giancaxio (4° Attrav. Progr. km 3+071)				INDICE							
				<table><tr><td>0</td><td>1</td><td>2</td><td>3</td><td>4</td><td>5</td><td>6</td><td>7</td><td>8</td><td>9</td></tr></table>		0	1	2	3	4	5
0	1	2	3	4	5	6	7	8	9		