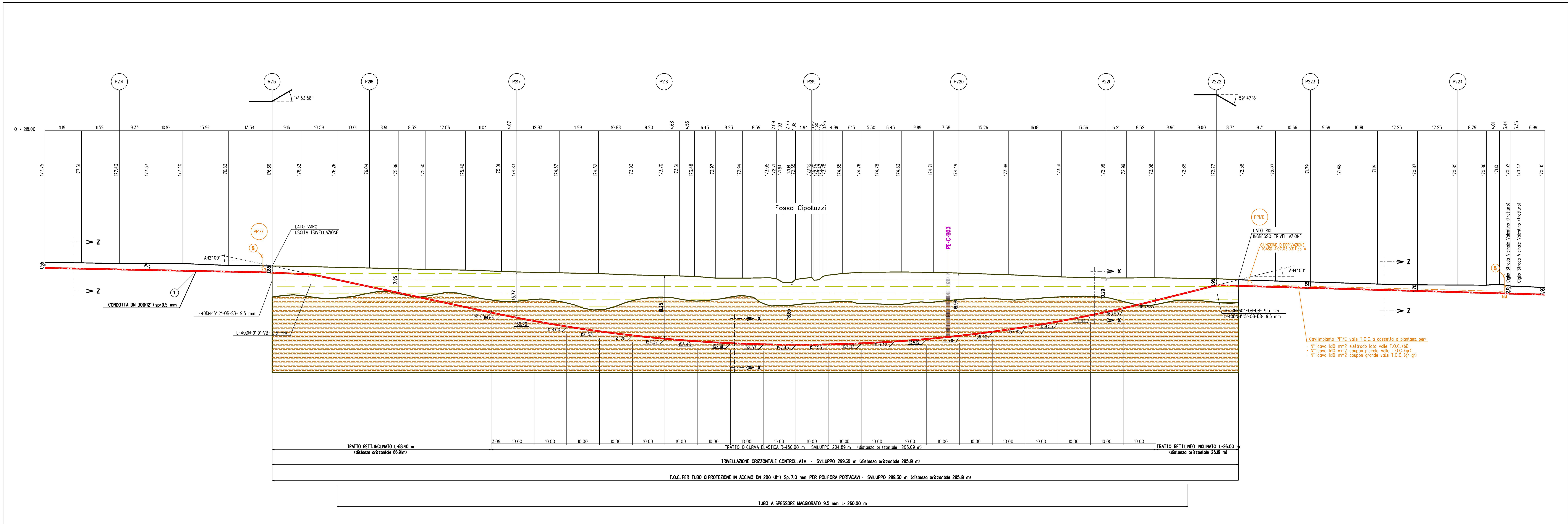
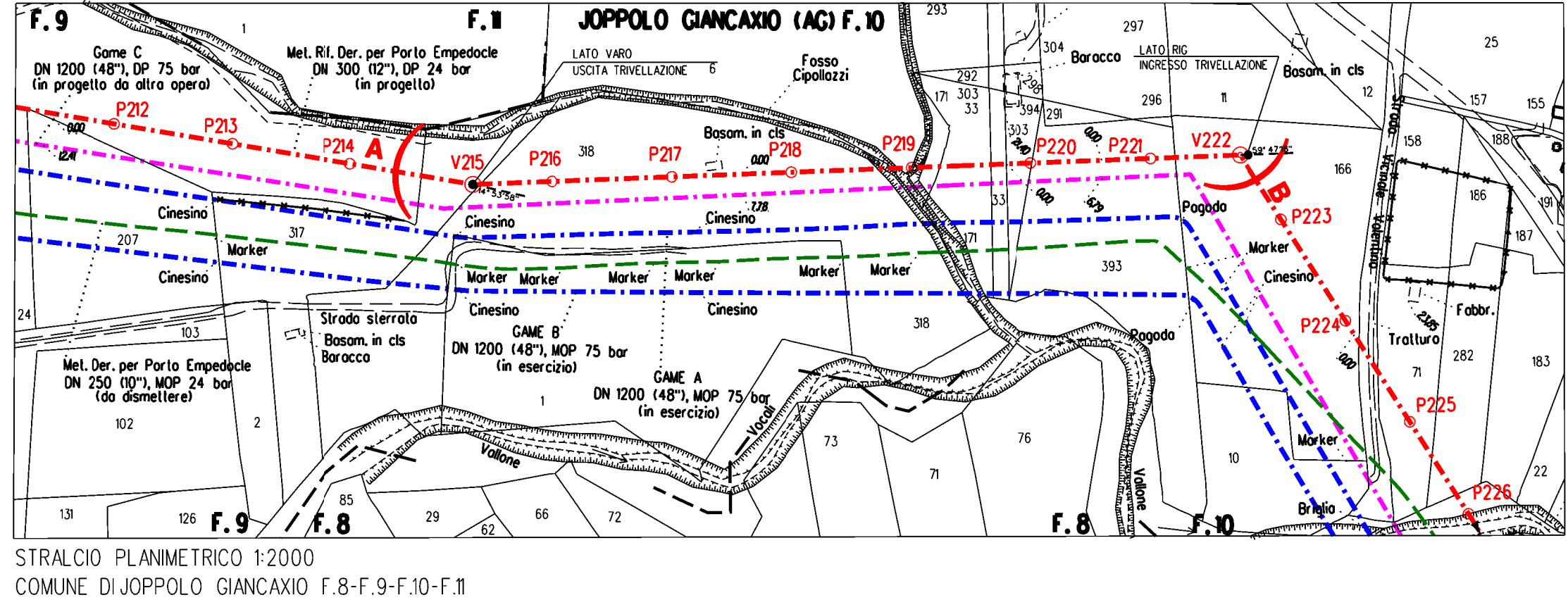


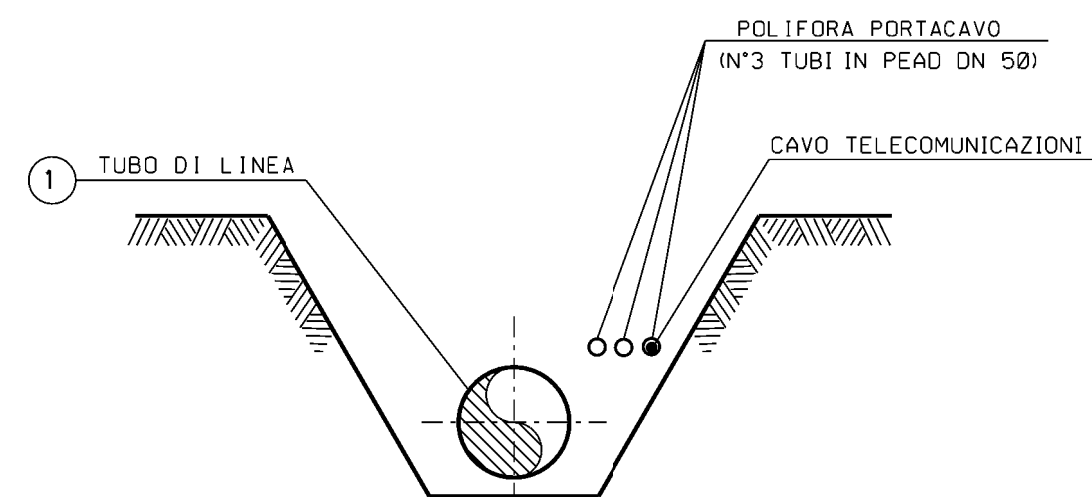
PIANO QUOTATO scala 1:500



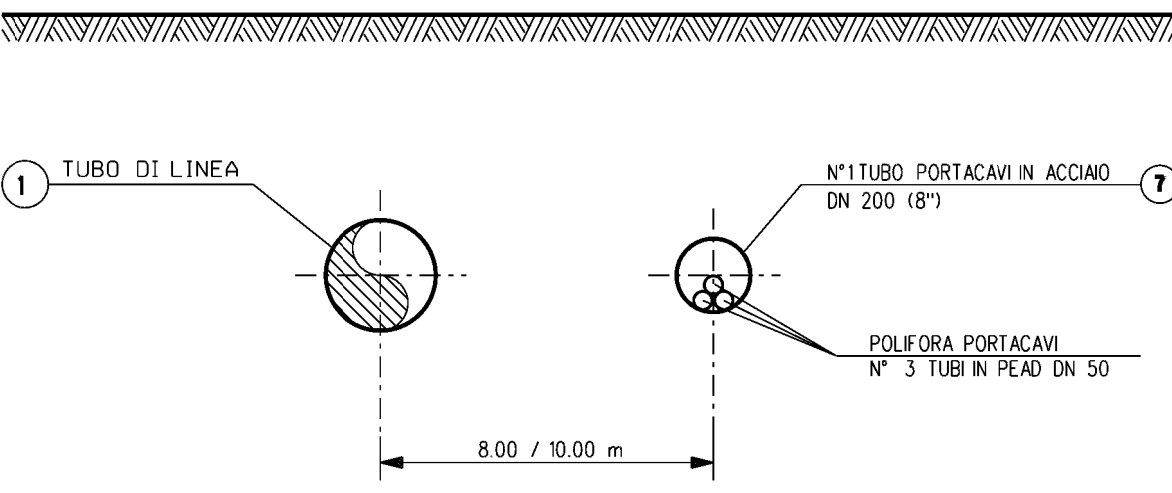
PROFILO A-B MECCANIZZATO scala 1:500



STRALCIO PLANIMETRICO 1:2000
COMUNE DI JOPPOLLO GIANCAXIO F.8-F.9-F.10-F.11



SEZIONE Z-Z
(SCAVO A CIELO APERTO)



SEZIONE X-X
(TRIVELLAZIONE ORIZZONTALE CONTROLLATA)

LEGENDA

Area Occupazione Lavori

LEGENDA LITOLOGIA

Depositi alluvionali limoso-sabbiosi e argilloso-sabbiosi
Depositi argillosi e argilloso-marnosi molto consistenti

TABELLA DELLE ANNOTAZIONI

- 1 Tubo d'acciaio Grado EN L360 NB/MB DN 300 (12")
Spessore normale 9.5 mm costruito secondo tab. GASO A.01.013
rivestimento in Polietilene Sp.2.5 mm
260.00 m
- 2 Tubo d'acciaio Grado EN L360 NB/MB DN 300 (12")
Spessore maggiorato 9.5 mm costruito secondo tab. GASO A.01.013
rivestimento in Polietilene Sp.2.5 mm
n. 2
- 5 Punto di misura di P.C. in cassetto a piantona secondo GASO A.07.00.05
299.00 m
- 7 Tubo di protezione in acciaio DN 200 (8") sp. 7.0 mm per poliforo portacavi

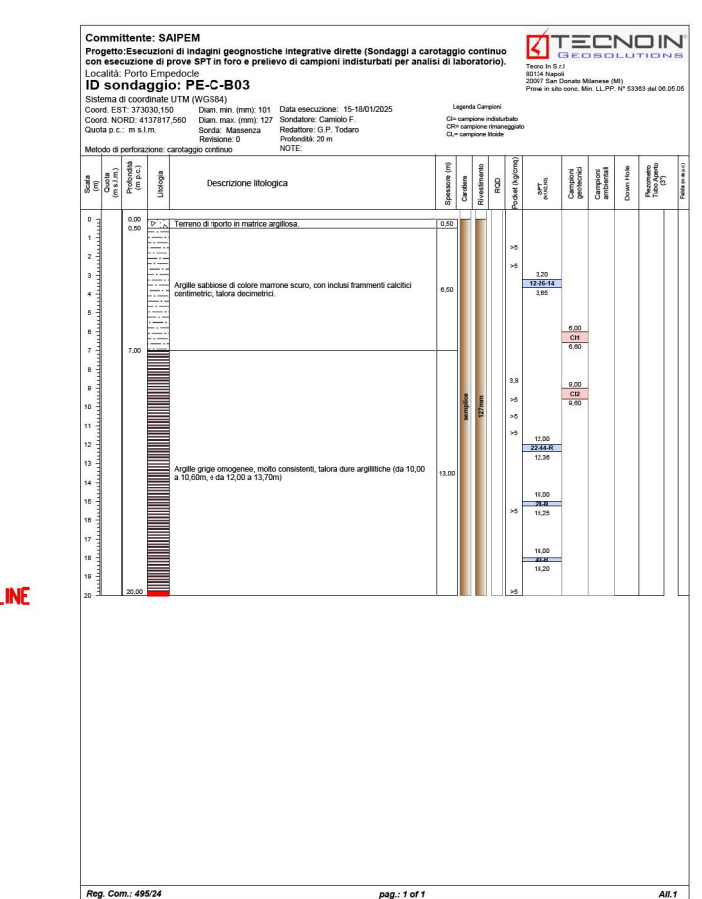
CARATTERISTICHE GEOMETRICHE PRINCIPALI DELLA T.O.C.

Sviluppo complessivo della T.O.C.	299.00 m
Tratti rettilinei	n. 2
- Sviluppo Totale	94.00 m
Tratti curvilinei (R=450 m)	n. 1
- Sviluppo Totale	241.00 m
Ingresso Trivellazione	14' 00"
Uscita Trivellazione	12' 00"

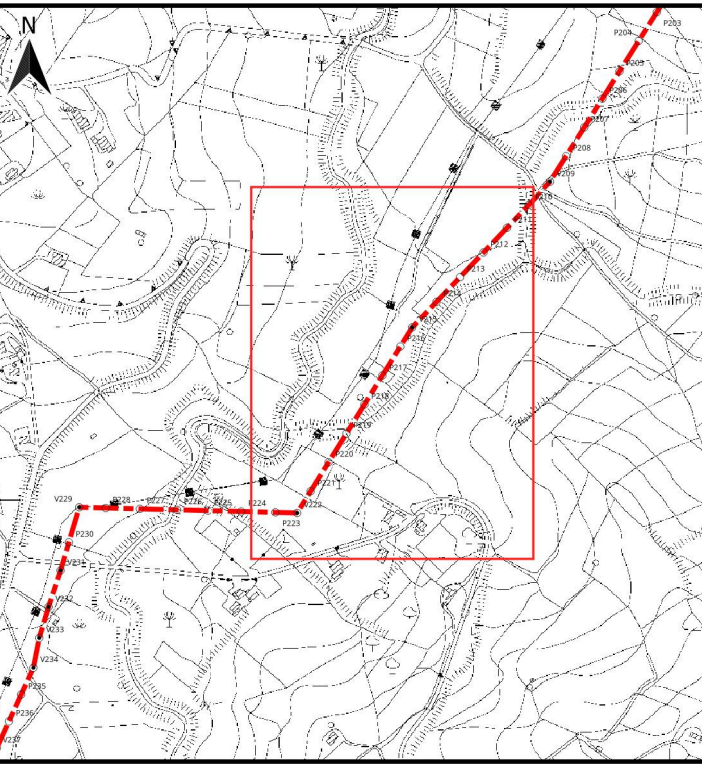
NOTA 1:
PRIMA DI PROCEDERE CON L'ESECUZIONE DEGLI SCAVI DEL METANODOTTO E' NECESSARIO ACCERTARE L'ESATTA UBICAZIONE PLANO-ALTIMETRICA DI TUTTI I SERVIZI INTERRATI INTERFERENTI
L'INDAGINE ANDRA' SVOLTA MEDIANTE L'ESECUZIONE DI SAGGI A MANO ED ALLA PRESENZA DI RAPPRESENTANTI DELL'ENTE PROPRIETARIO

NOTE P.C.:

1. La posa del caviaggio del metanodotto in progetto dovrà essere realizzata con l'aiuto di passo opportunamente vagliato, privo di sassi e pietre fino alle custodie di protezione catodica (rinterro iniziale e finale dei cavi, per almeno 0.2m, deve essere eseguito manualmente con terreno vagliato).
2. Vedere planimetria catastale PG-PL-34E-R209.



PIPELINE



COROGRAFIA 1:10000
CTR F. 636030

4	Set. 2005	Emissione per appalto - Aggiornamento	F. Guidi	G. Santini	F. Martini
3	Set. 2005	Emissione per appalto	F. Guidi	G. Santini	F. Martini
2	Set. 2005	Aggiornamento A.U. 327 per prescrizione V.L.A.	F. Guidi	G. Santini	F. Martini
1	Apr. 2005	Emissione per autorizzazione unica	A. Magagnoli	G. Santini	F. Martini
0	Mar. 2002	Emissione	A. Magagnoli	G. Santini	F. Martini
INDICE	DATA	REVISIONI	DISEGNO	CONTR.	APPROV.
Proprietario	snam	Progettista	SAIPEM	COMM. SNAM	NQ/R2033/R-L01
RIFACIMENTO DERIVAZIONE PER PORTO EMPEDOCLE DN 300 (12") DP 24 bar ED OPERE CONNESSE 2° Tronco: Aragona			Dis. SNAM n. AT-4C-0230 Dis. SAIPEM n. LC-4C-0230 Conv. SAIPEM 023113-105		
Attraversamento in T.O.C.: Fosso Cipolozzi			Scala 1:500		
Indice			Indice		