

Q - 275.00

8.73

254.90

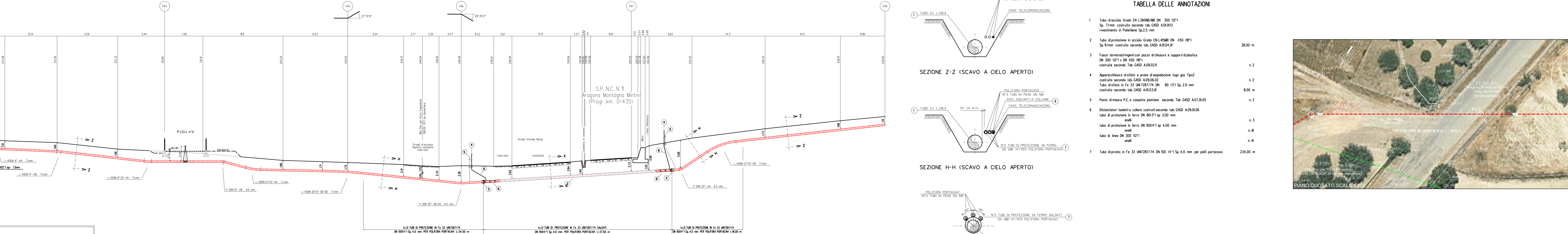
CONDOTTA DN 300 (12'')

TUBO DI PROTEZIONE RIVESTITO
DN 450 (18'') Sp. 11.1 mm

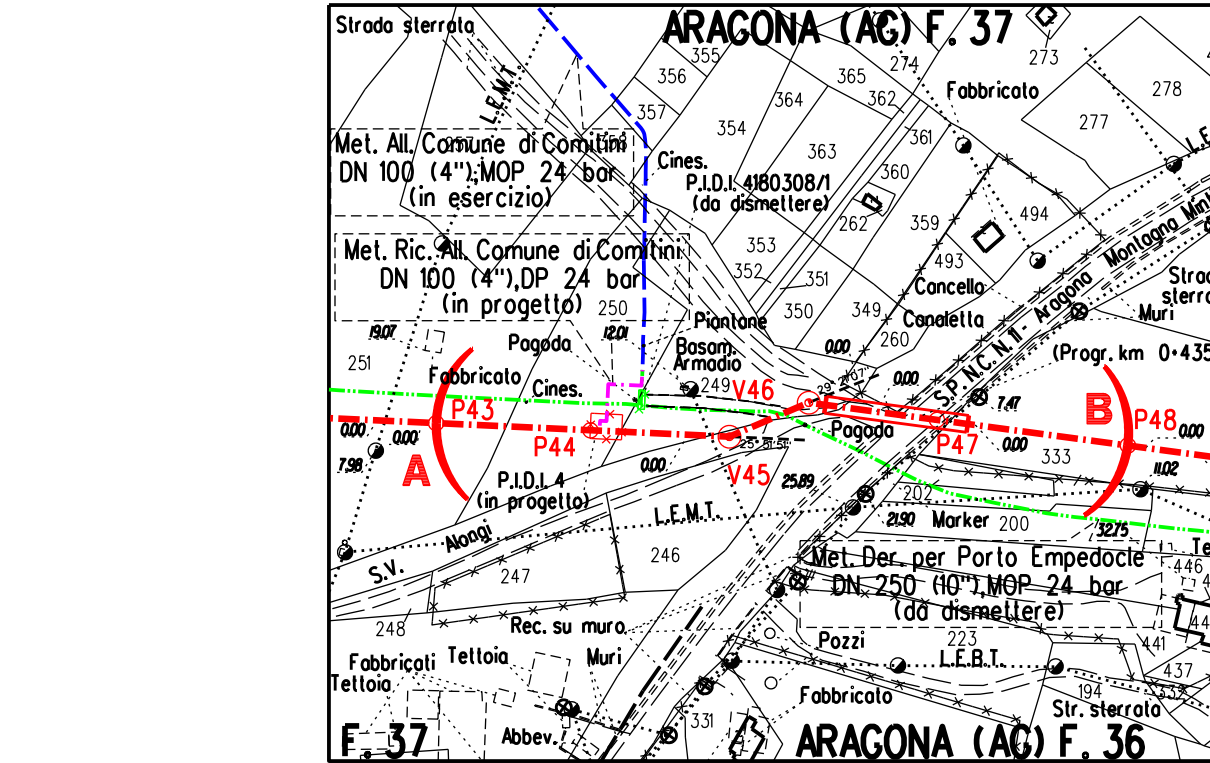
COLLARI DISTANZIATORI
ISOLANTI AD INCASTRO

FASCIE DI CHIUSURA
TERMORESTRINGENTI

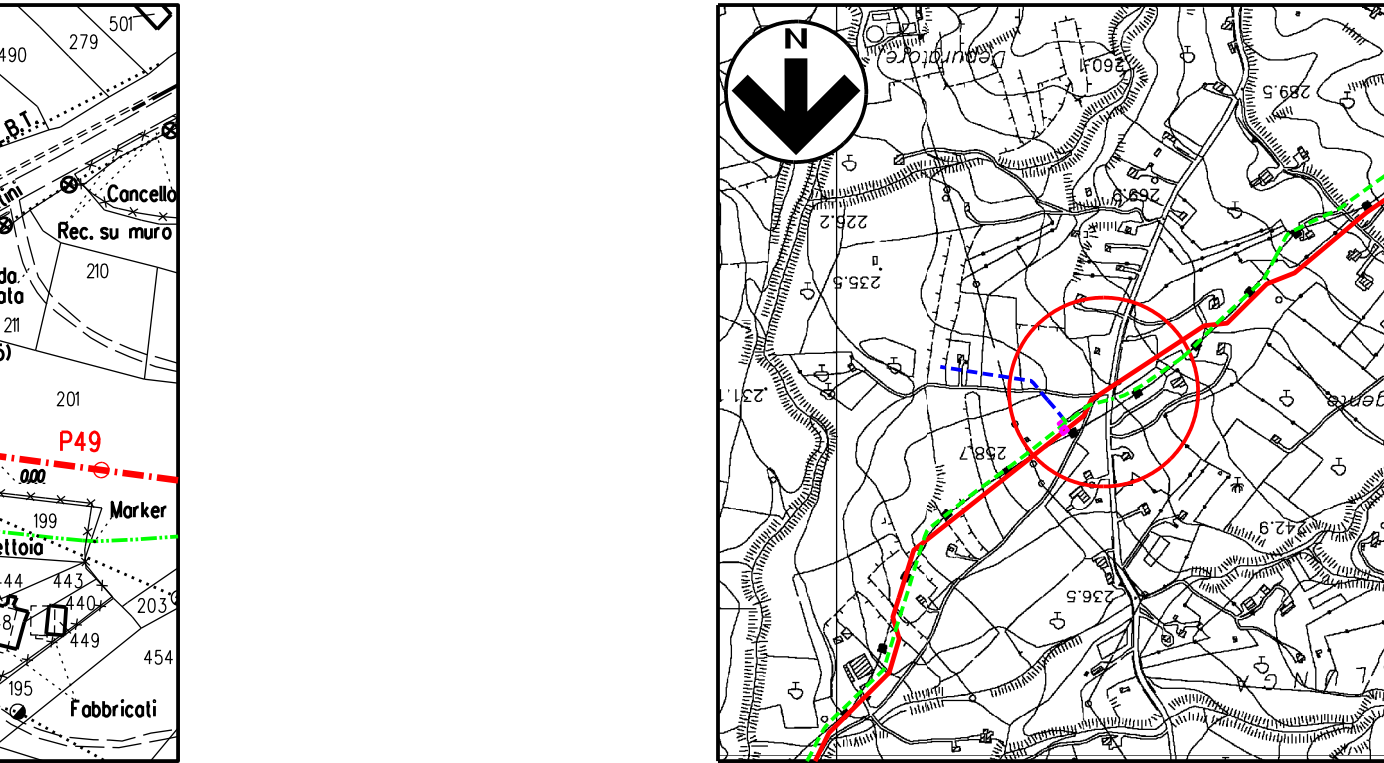
NOTA :
PRIMA DI PROCEDERE
E' NECESSARIO ACC
TUTTI I SERVIZI IN



RE CON L'ESECUZIONE DEGLI SCAVI DEL METANODOTTO
ERTARE L'ESATTA UBICAZIONE PLANO-ALTIMETRICA DI
TERRATI INTERFERENTI
SVOLTA MEDIANTE L'ESECUZIONE DI SAGGI A MANO
A DI RAPPRESENTANTI DELL'ENTE PROPRIETARIO





STRALCIO PLANIMETRICO 1:2000
COMUNE DI ARAGONA (AG): F.37 - F.36



COROGRAFIA 1:10000
CTR 629160

	DOCUMENTI DI RIFERIMENTO	N

2	Gen. 2025	Aggiornamento A.U. 327 per prescrizioni V.I.A.	F.Guldi	G.Santi	F.Mart
1	Apr. 2023	Emissione per autorizzazione unica	A.Magnoli	G.Santi	F.Mart
0	Mar. 2022	Emissione	A.Magnoli	G.Santi	F.Mart
INDICE	DATA	REVISIONI	DESIGN.	CONTR.	APPROV.
Proprietario		Progettista	COMM. SNAM NQ/20333/R-1 COD. TECNICO 954232		
			Pg. 1 di 1		
RIFACIMENTO DERIVAZIONE PER PORTO EMPEDOCLE DN 300 (12'') DP 24 bar ED OPERE CONNESSE 2° Tronco: Aragona-Joppolo-Giancaxio			Dis. SNAM n.: A1-12E-0212 Dis. SAIPEM n.: LC-12E-8022		
			Comm. Saipem 023113-1-1		
			Scala 1:200		
Attraversamento: S.P.N.C. N.18 - Aragona Montogno Mintini (Progr. km. 0+35)			INDICE	<div> <div>1</div> <div>2</div> <div></div> <div></div> <div></div> <div></div> </div>	