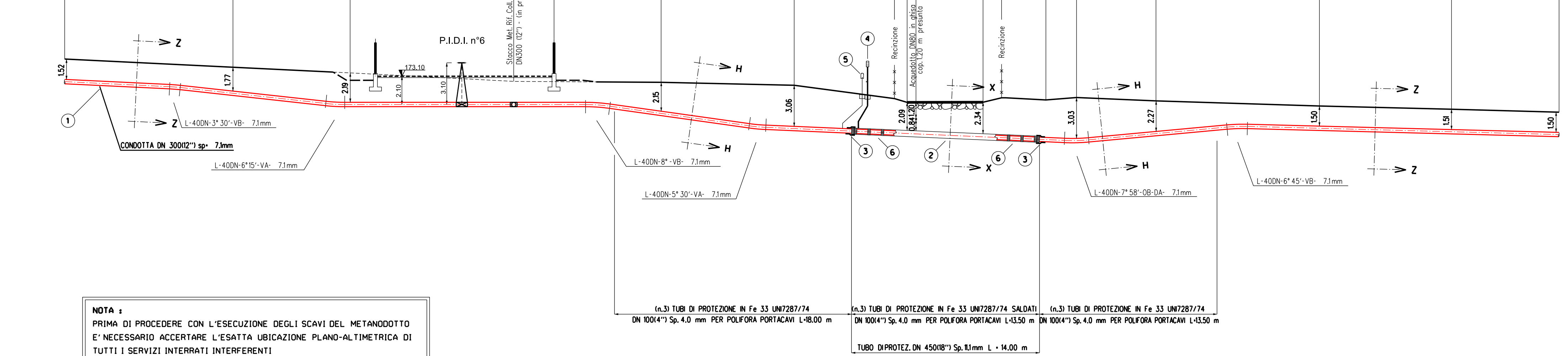
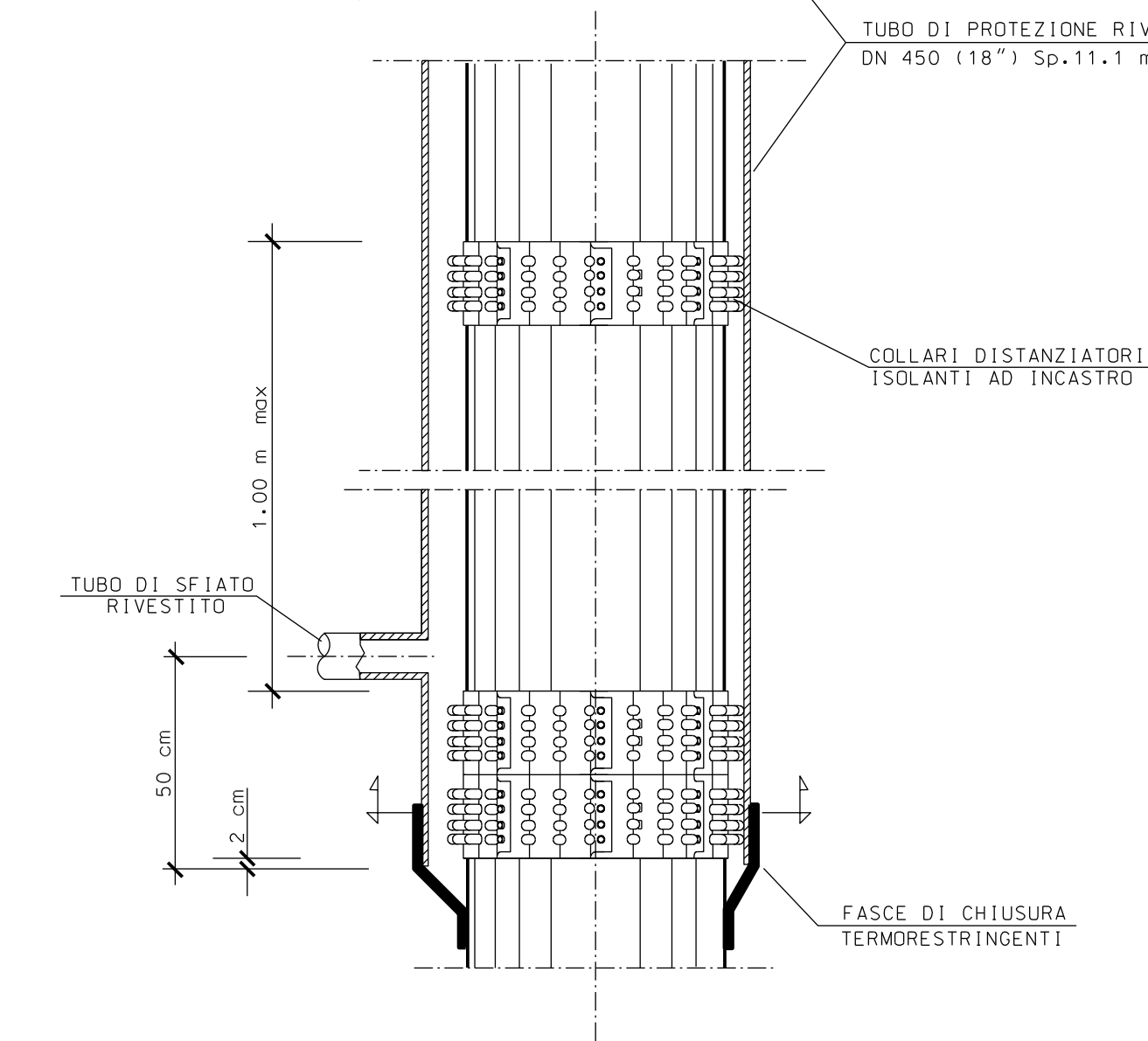


CONDOTTA DN 300 (12")

45°

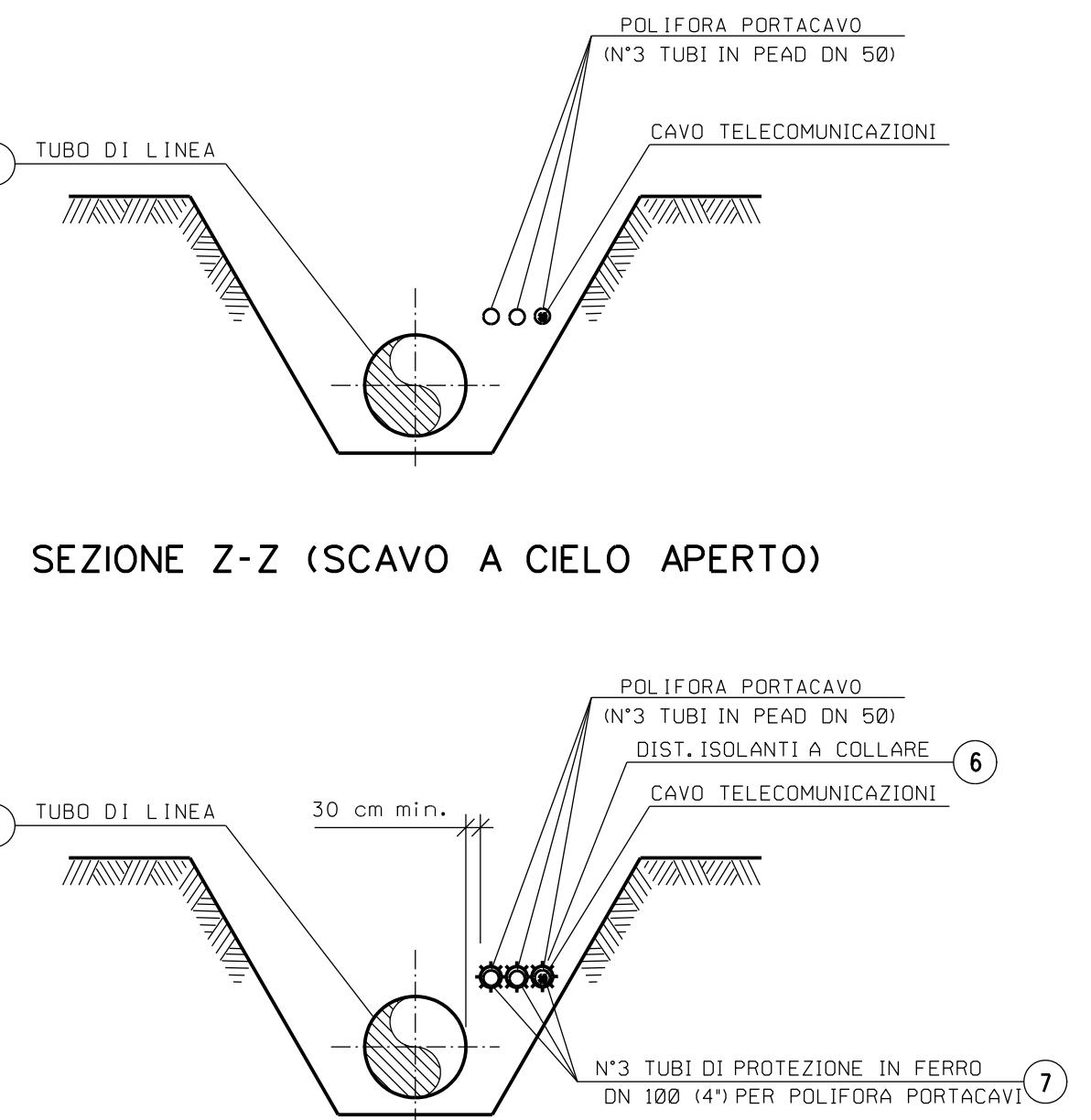
15°



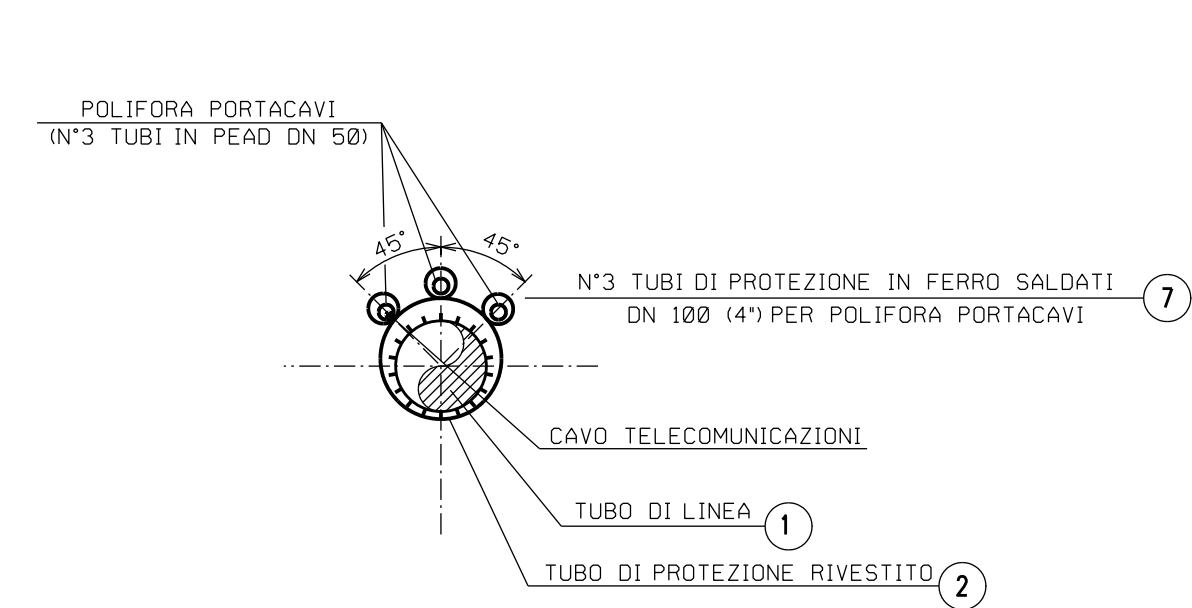
L'INDAGINE ANDRA' SVOLTA MEDIANTE L'ESECUZIONE DI SAGGI A MANO  
ED ALLA PRESENZA DI RAPPRESENTANTI DELL'ENTE PROPRIETARIO

SEZIONE A - B scala 1:200

## SEZIONE Z-Z (SCAVO A CIELO APERTO)



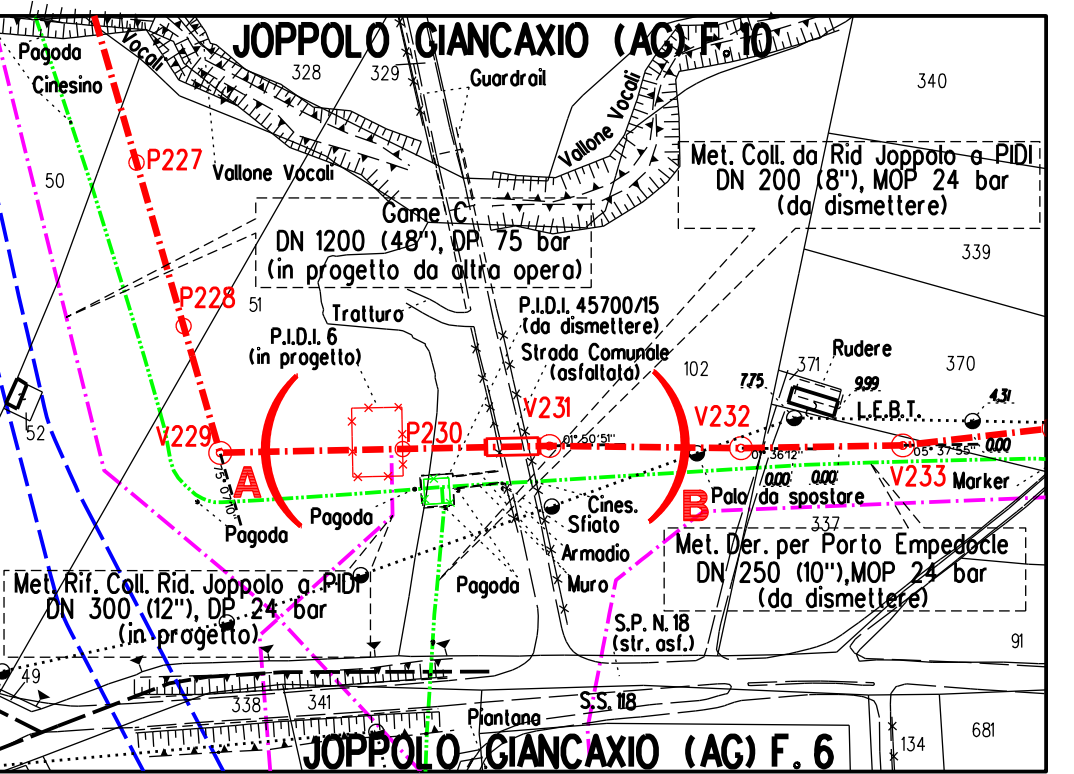
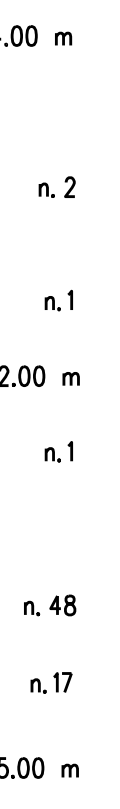
## SEZIONE H-H (SCAVO A CIELO APERTO)



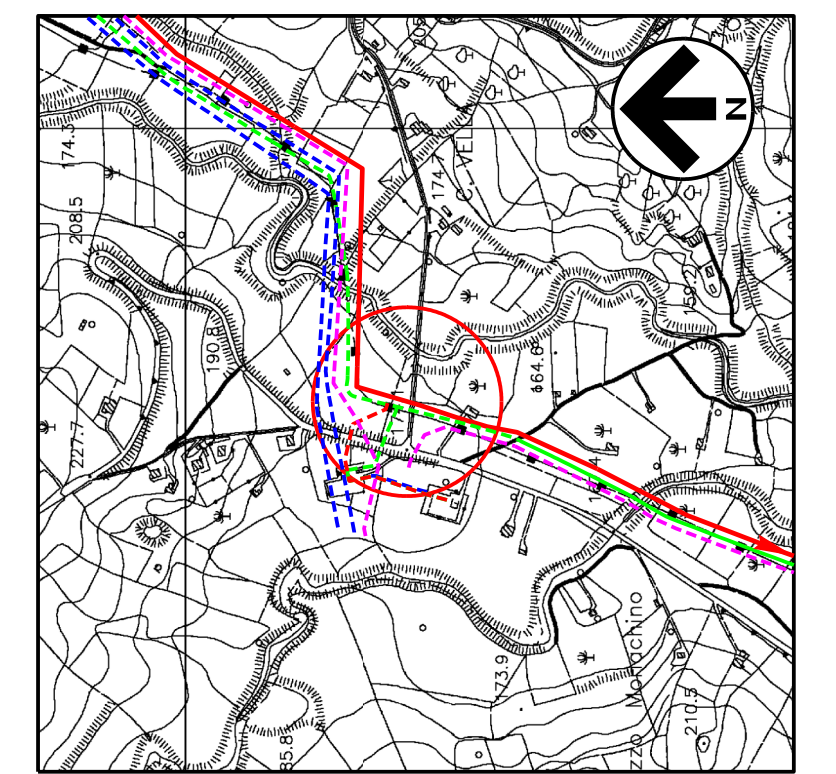
SEZIONE X-X (TRIVELLAZIONE)

## TABELLA DELLE ANNOTAZIONI

- 1 Tubo di acciaio Grado EN L360NB/MB DN 300 (12")  
Sp. 7,1mm costruito secondo tab. GASD A.01.01.13  
rivestimento in Polietilene Sp.2,5 mm
- 2 Tubo di protezione in acciaio Grado EN-L415MB DN 450 (18")  
Sp. 1,1mm costruito secondo tab. GASD A.01.04.01
- 3 Fasce termorestringenti con pezza di chiusura e supporti di plastica  
DN 300 (12") x DN 450 (18")  
costruite secondo Tab. GASD A.09.02.11
- 4 Apparecchiatura di sfisato e presa di segnalazione fuga gas Tipo2  
costruita secondo tab. GASD A.09.06.02  
Tubo di sfisato in Fe 33 UNI 7287/74 DN 80 (3") Sp. 2,9 mm  
costruito secondo tab. GASD A.01.03.01
- 5 Punto di misura P.E. a cassetta piantano secondo Tab GASD A.07.01.05
- 6 Distanziatori isolanti a collare costruiti secondo tab. GASD A.09.01.06  
tubo di protezione in ferro DN 100(4") sp 4,00 mm  
onelli  
tubo di linea DN 300 (12")  
onelli
- 7 Tubo di protez. in Fe 33 UNI7287/74 DN 100 (4") Sp. 4,0 mm per polif. portacavo



STRALCIO PLANIMETRICO 1:2000  
COMUNE DI JOPPOLO GIANCAXIO: F.6 - F.10



COROGRAFIA 1:10000  
CTR 636030

DOCUMENTI DI RIFERIMENTO	N

[illegible]