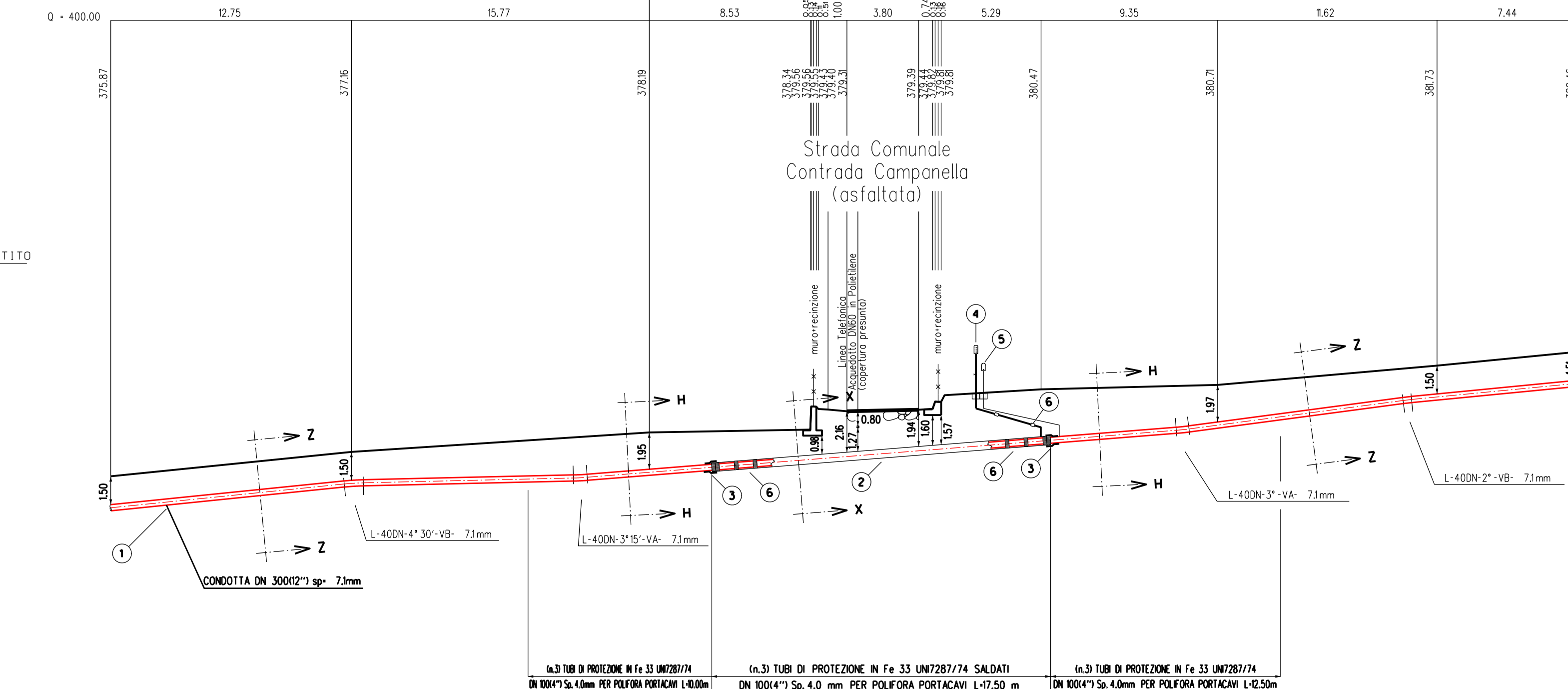
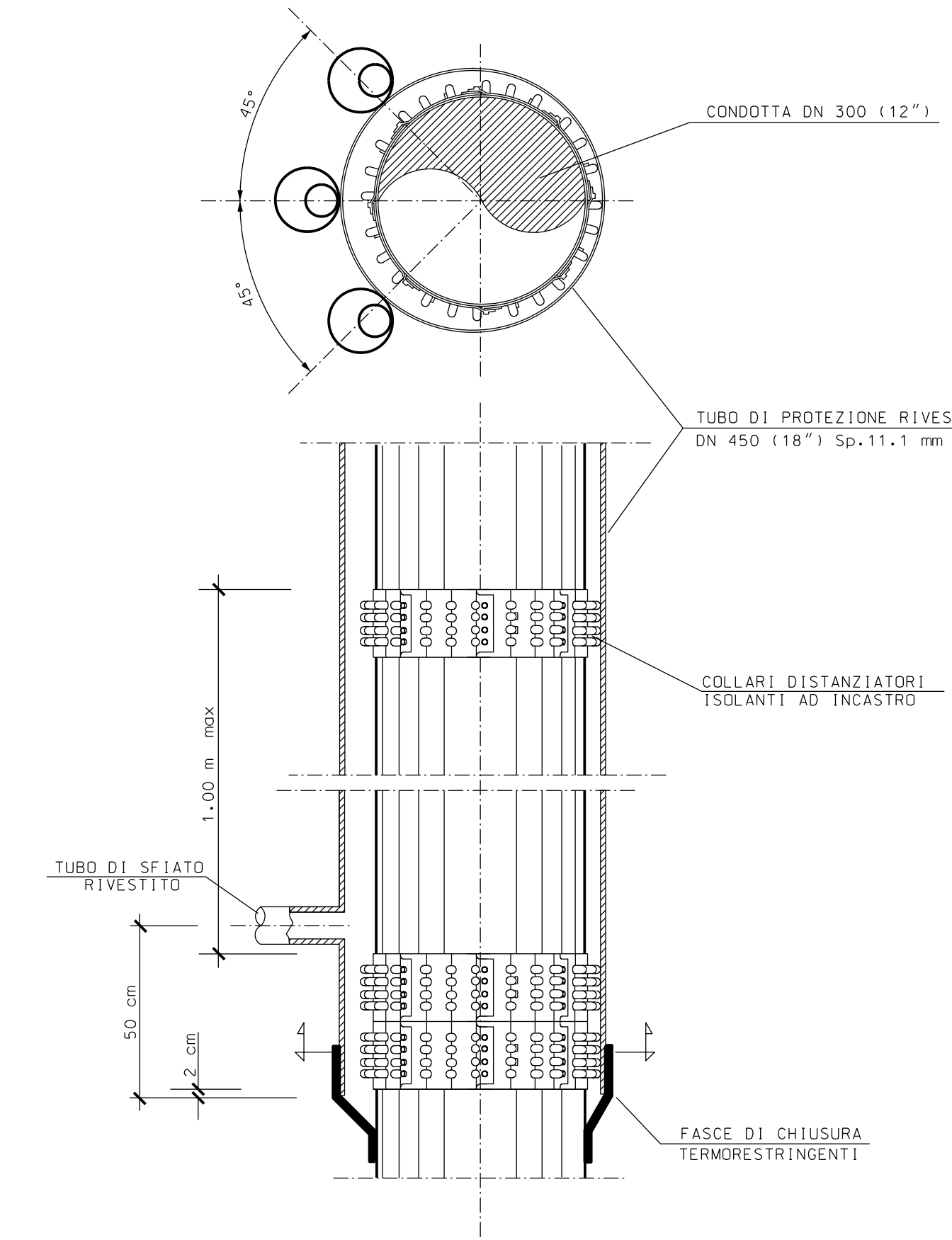
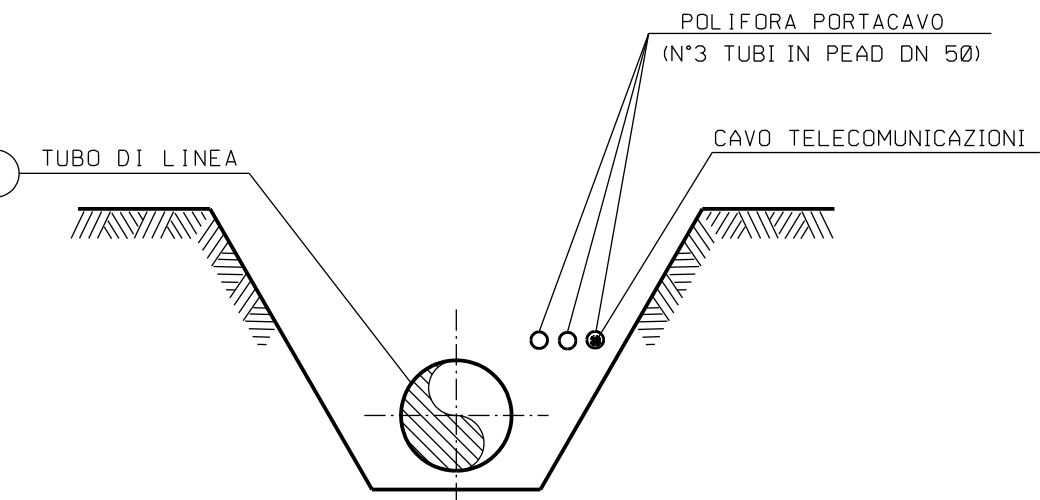


TAPPO DI CHIUSURA TERMORESTRINGENTE
PER TUBO DI PROTEZIONE

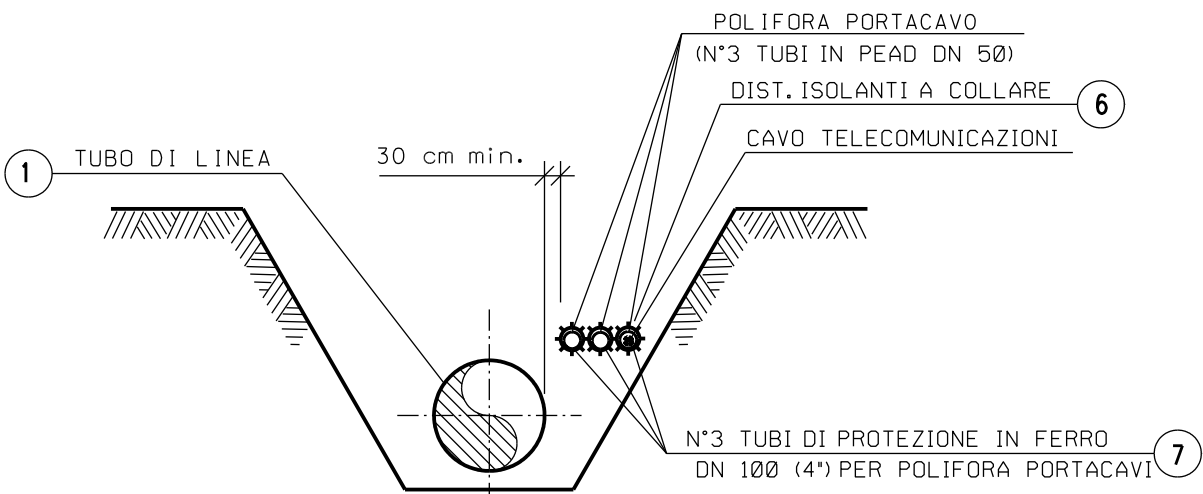


NOTA :
PRIMA DI PROCEDERE CON L'ESECUZIONE DEGLI SCAVI DEL METANODOTTO
E' NECESSARIO ACCERTARE L'ESATTA UBICAZIONE PLANO-ALTIMETRICA DI
TUTTI I SERVIZI INTERRATI INTERFERENTI
L'INDAGINE ANDRA' SVOLTA MEDIANTE L'ESECUZIONE DI SAGGI A MANO
ED ALLA PRESENZA DI RAPPRESENTANTI DELL'ENTE PROPRIETARIO

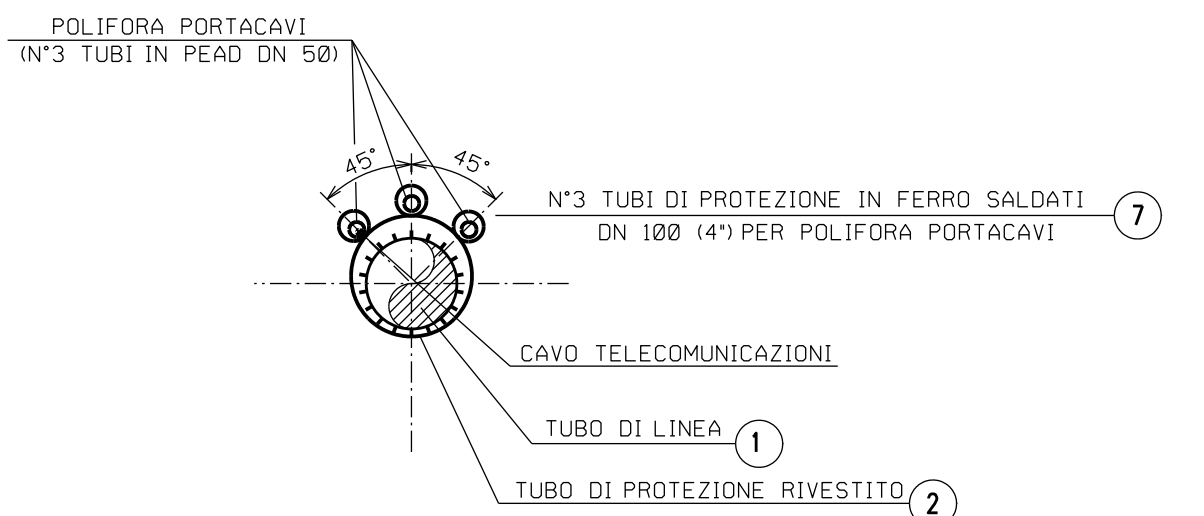
SEZIONE A - B scala 1:200



SEZIONE Z-Z (SCAVO A CIELO APERTO)



SEZIONE H-H (SCAVO A CIELO APERTO)



SEZIONE X-X (TRIVELLAZIONE)

TABELLA DELLE ANNOTAZIONI

- 1 Tubo di acciaio Grado EN L360NB/MB DN 300 (12")
Sp. 7.1mm costruito secondo tab. GASD A.01.01.3
rivestimento in Polietilene Sp.2.5 mm
- 2 Tubo di protezione in acciaio Grado EN L415MB DN 450 (18")
Sp.11.1mm costruito secondo tab. GASD A.01.04.01
- 3 Fasce termorestringenti con pezzo di chiusura e supporti di plastica
DN 300 (12") x DN 450 (18")
costruite secondo Tab. GASD A.09.02.11
- 4 Apparecchiatura disfiato e presa di segnalazione fuga gas Tipo2
costruito secondo tab. GASD A.09.06.02
Tubo disfiato in Fe 33 UNI7287/74 DN 80 (3") Sp. 2.9 mm
costruito secondo tab. GASD A.01.03.01
- 5 Punto di misura P.E. a cassetta piantano secondo Tab GASD A.07.01.05
- 6 Dislanziatori isolanti collare costruiti secondo tab. GASD A.09.01.06
tubo di protezione in ferro DN 80(3") sp 3.00 mm
anelli
tubo di protezione in ferro DN 100(4") sp 4.00 mm
anelli
tubo di linea DN 300 (12")
anelli
- 7 Tubo di protez. in Fe 33 UNI7287/74 DN 100 (4") Sp. 4.0 mm per polif. portacavo

18.00 m

n. 2

n. 1

4.00 m

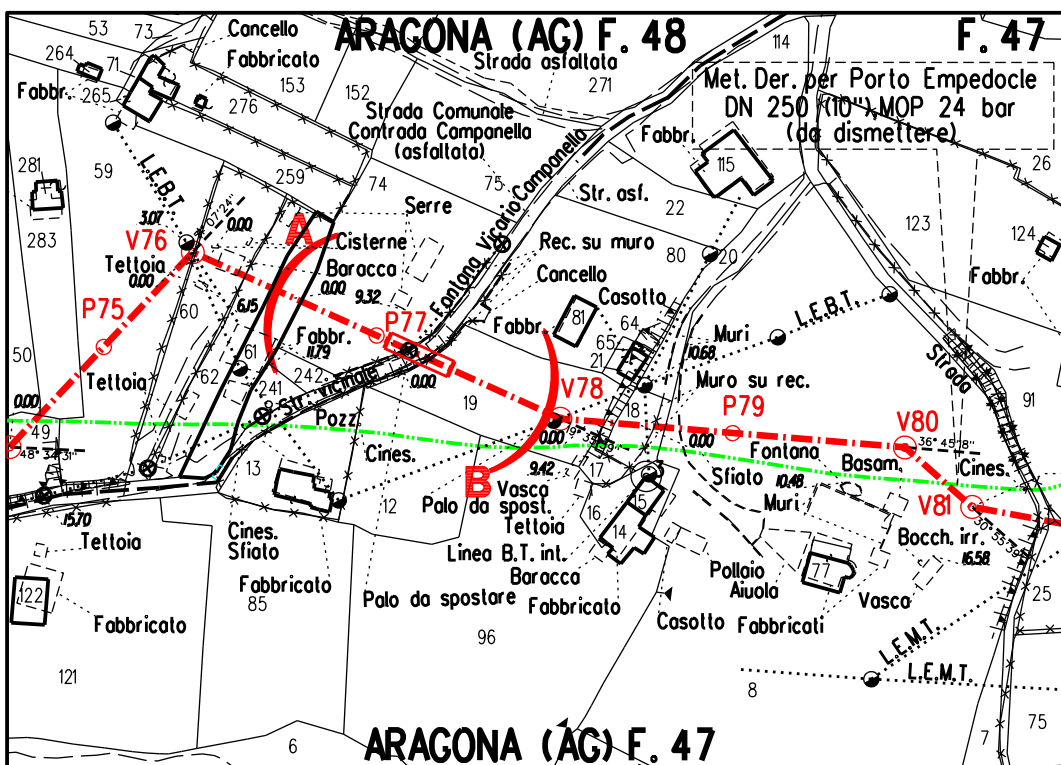
n. 1

n. 2

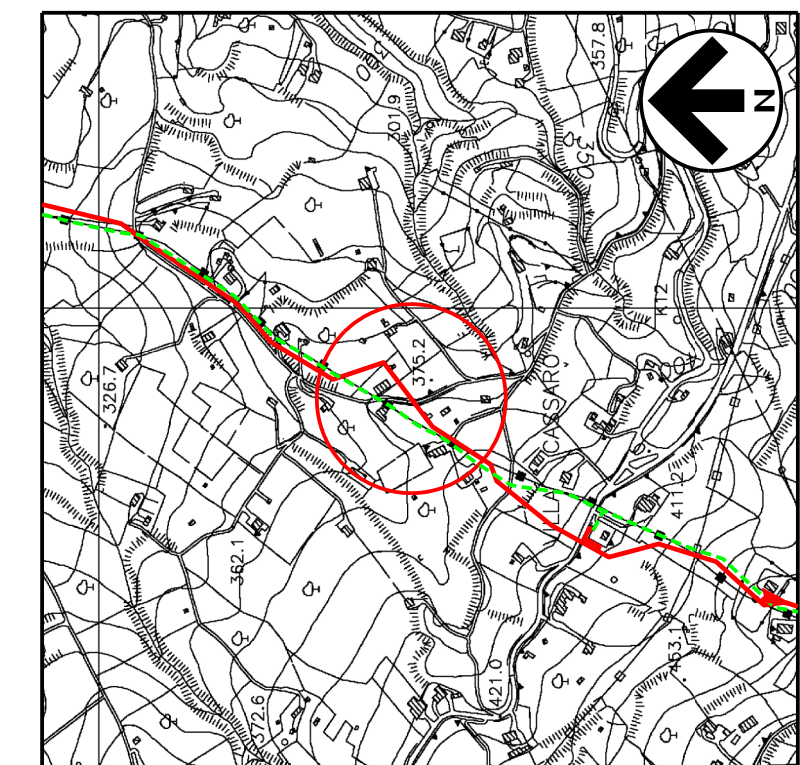
n. 34

n. 21

120.00 m



STRALCIO PLANIMETRICO 1:2000
COMUNE DI ARAGONA (AG): F.48 - F.47



COROGRAFIA 1:10000
CTR 629160

1	Gen. 2025	Aggiornamento A.U. 327 per prescrizioni V.I.A.	F. Guidi	G.Santi	F.Mattei
0	Ago. 2023	Emissione per autorizzazione unica	A.Magnoni	G.Santi	F.Mattei
INDICE	DATA	R E V I S I O N I	DISEGN.	CONTR.	APPROV.
Proprietario		Progettista			
RIFACIMENTO DERIVAZIONE PER PORTO EMPEDOCLE DN 300 (12") DP 24 bar ED OPERE CONNESSE 2° Tronco: Aragona-Joppolo Giancaxio			Dis. SNAM n.: AT-8E-11215 Dis. SAIPEM n.: LC-8E-81215		
Attraversamento: Strada Comunale Contrada Campanella (asfaltata)			Comm. Saipem 023113-105		
			Scala 1:200		
			INDICE		