

45°

45°

CONDOTTA DN 300 (12'')

TUBO DI PROTEZIONE RIVESTITO
DN 450 (18'') Sp. 11.1 mm

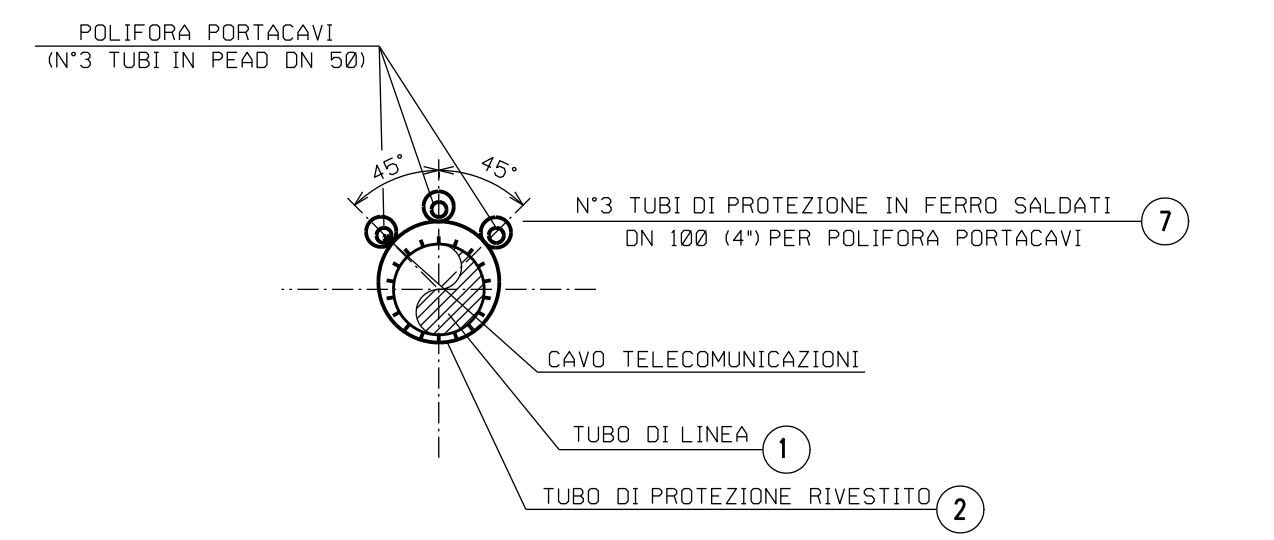
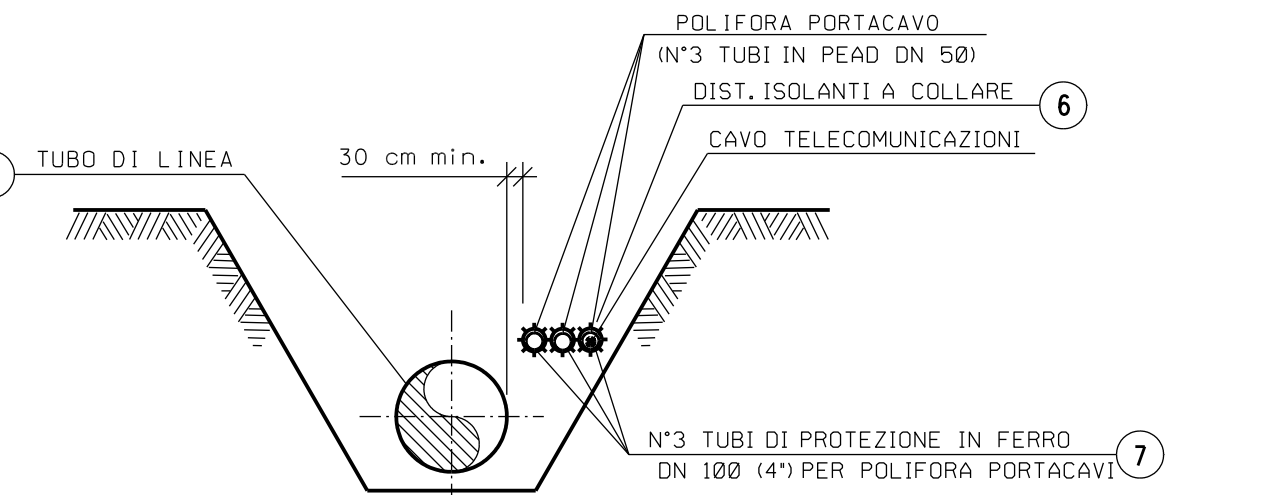
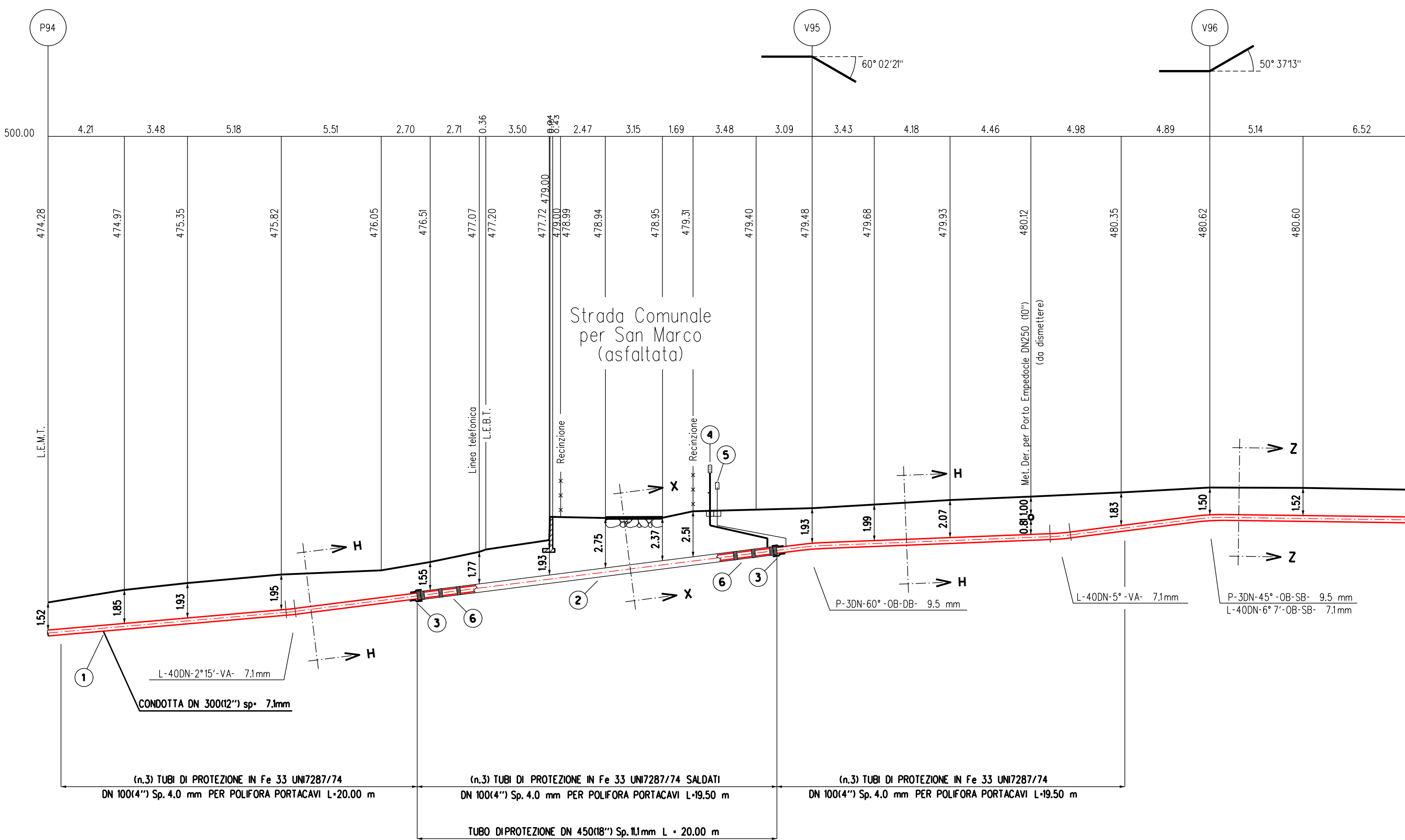
COLLARI DISTANZIATORI
ISOLANTI AD INCASTRO

1.00 m

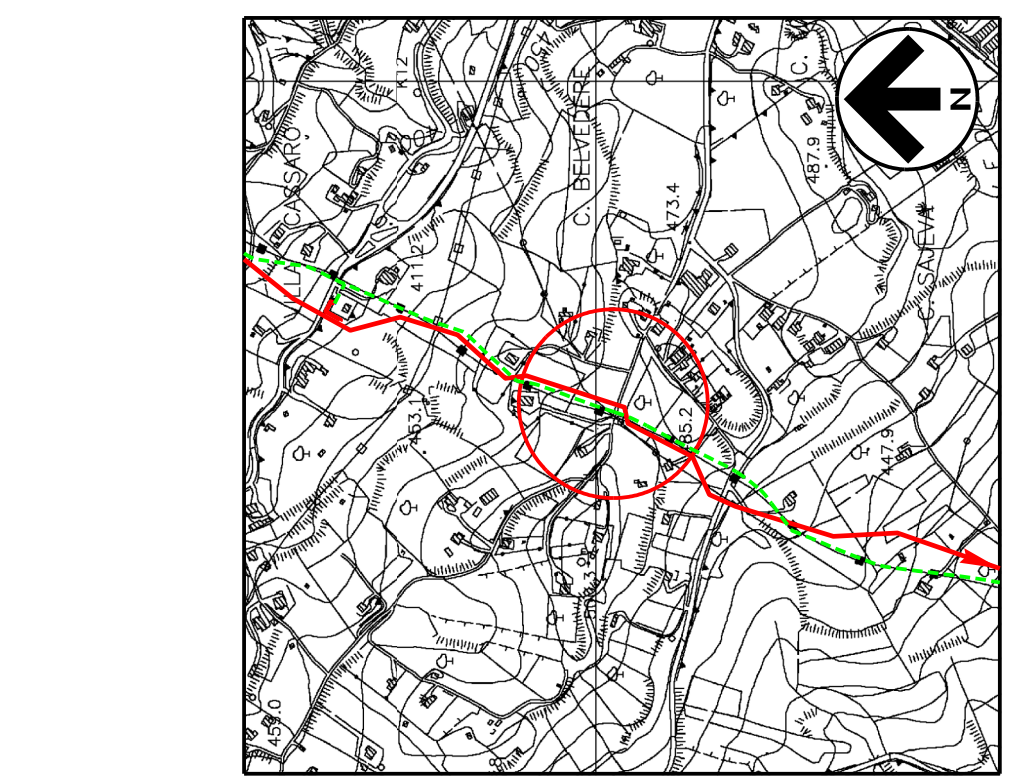
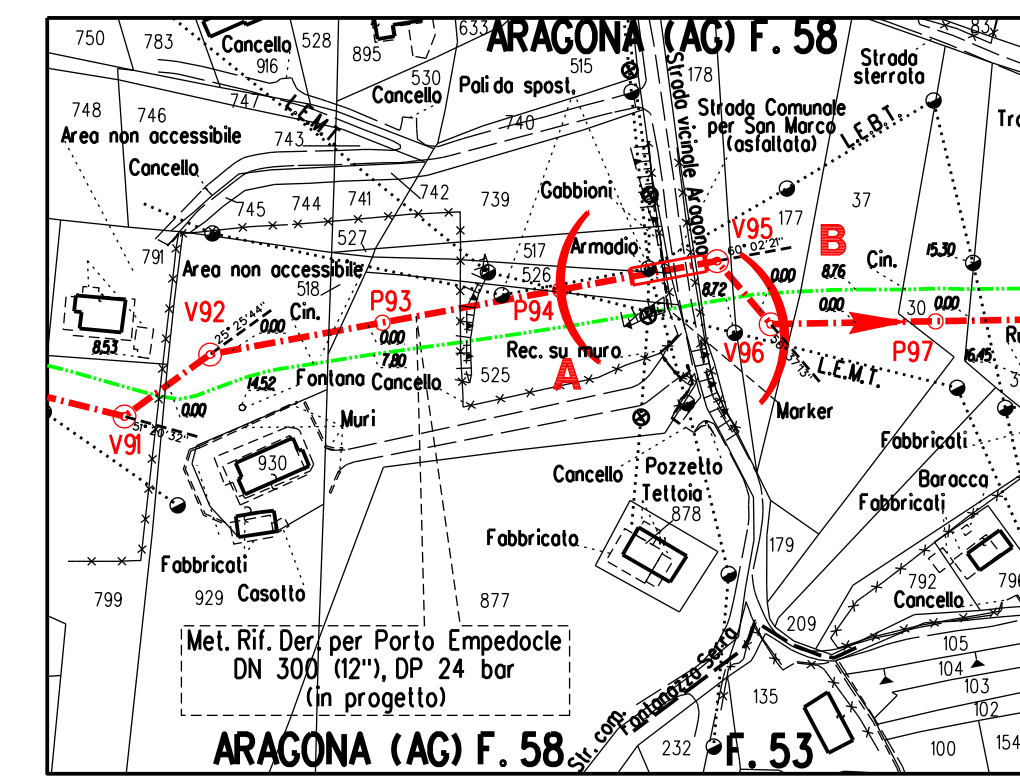
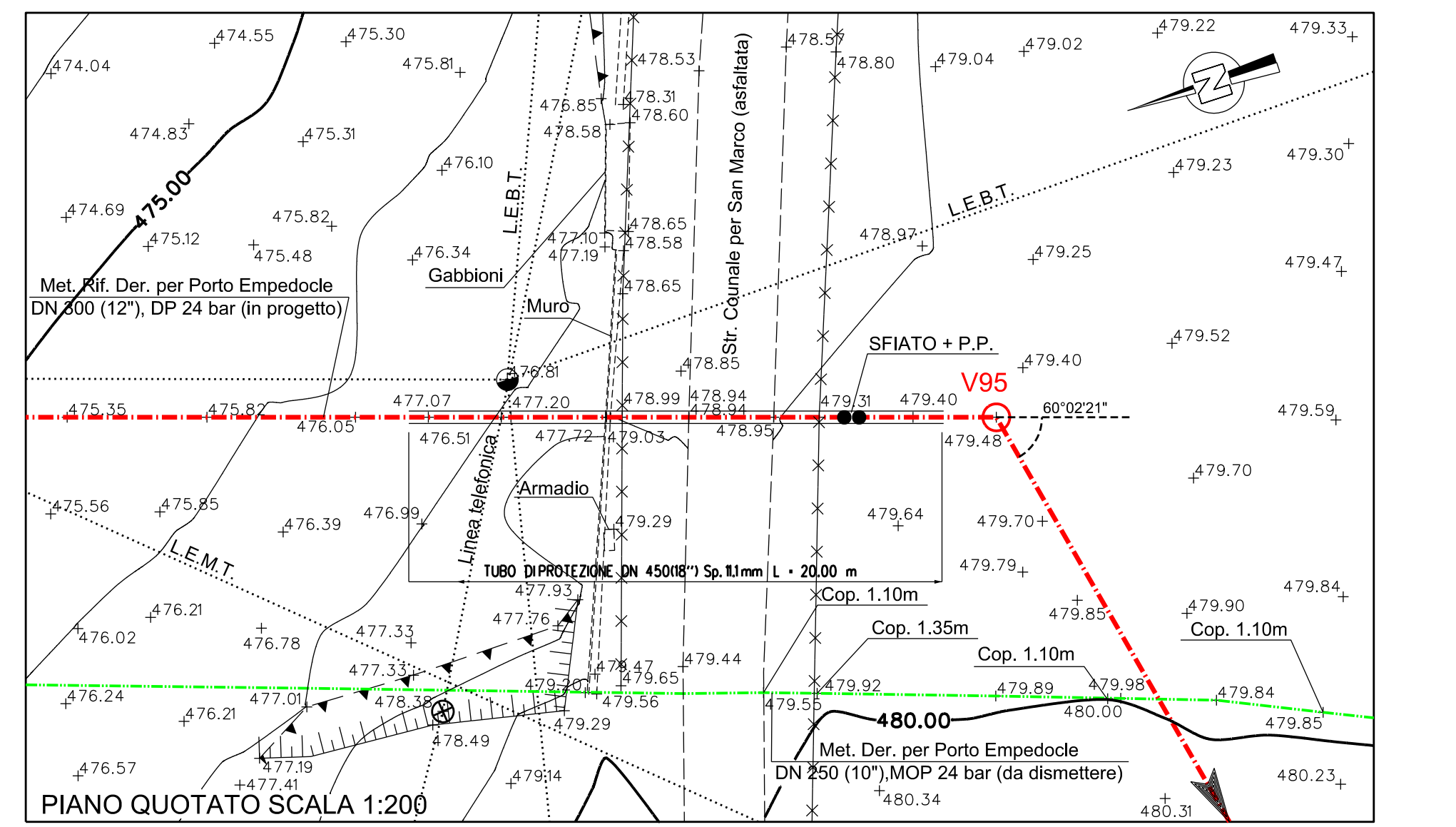
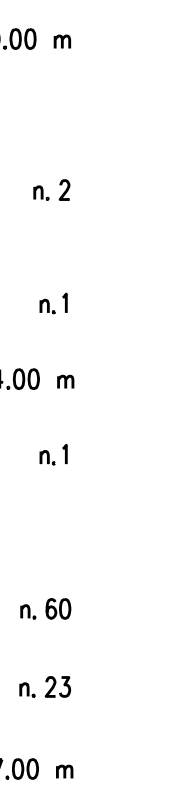
45°

1.00 m

FASCIE DI CHIUSURA
TERMORESTRINGENTI





- 1 Tubo di acciaio Grado EN L360NB/MB DN 300 (12")
Sp. 7,1mm costruito secondo tab. GASD A.01.01.3
rivestimento in Polietilene Sp.2,5 mm
- 2 Tubo di protezione in acciaio Grado EN-L415MB DN 450 (18")
Sp.11,1mm costruito secondo tab. GASD A.01.04.01
- 3 Fasce termorestringenti con pezzo di chiusura e supporti di plastica
DN 300 (12") x DN 450 (18")
costruite secondo Tab. GASD A.09.02.1
- 4 Apparecchiatura di sfogo e presa di segnalazione fuga gas Tipo2
costruito secondo tab. GASD A.09.06.02
Tubo di sfogo in Fe 33 UN 7287/74 DN 80 (3") Sp.2.9 mm
costruito secondo tab. GASD A.01.03.01
- 5 Punto di misura P.E. o cassetta piana secondo Tab GASD A.07.01.05
- 6 Distanziatori isolanti collare costruiti secondo tab. GASD A.09.01.06
tubo di protezione in ferro DN 100(4") sp 4.00 mm
anelli
tubo di linea DN 300 (12")
anelli
- 7 Tubo di protez. in Fe 33 UN7287/74 DN 100 (4") Sp.4.0 mm per polif. portacavo



COROGRAFIA 1:10000
CTR 629160

DOCUMENTI DI RIFERIMENTO	N

COROGRAFIA 1:10000
CTR 629160

1	Gen. 2025	Aggiornamento A.U. 327 per prescrizioni V.I.A.	F. Guidi	G. Santi	F. Mattei
0	Apr. 2023	Emissione per autorizzazione unica	A. Magnoni	G. Santi	F. Mattei
INDICE	DATA	REVISIONI	DISEGN.	CONTR.	APPROV.
Proprietario		Progettista	COMM. SNAM NG/20133/R-LT COD. TECNICO 9H4232		
			Fig. 1 di 1		
RIFACIMENTO DERIVAZIONE PER PORTO EMPEDOCLE DN 300 (12'') DP 24 bar ED OPERE CONNESSE 2° Tronco: Aragona-Joppolo Giancaxio			Dis. SNAM n.: AT-9E-11217 Dis. SAIPEM n.: LC-9E-BI217		
			Comm. Saipem 023113-105		
			Scala 1:200		
Attraversamento: Strada Comunale per San Marco (asfaltata)			INDICE		
			