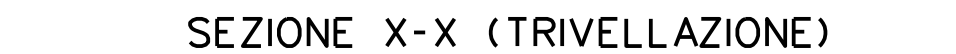




NOTA :
PRIMA DI PROCEDERE CON L'ESECUZIONE DEGLI SCAVI DEL METANODO
E' NECESSARIO ACCERTARE L'ESATTA UBICAZIONE PLANO-ALTIMETRICA
TUTTI I SERVIZI INTERRATI INTERFERENTI

L'INDAGINE ANDRA' SVOLTA MEDIANTE L'ESECUZIONE DI SAGGI A MANO
ED ALLA PRESENZA DI RAPPRESENTANTI DELL'ENTE PROPRIETARIO



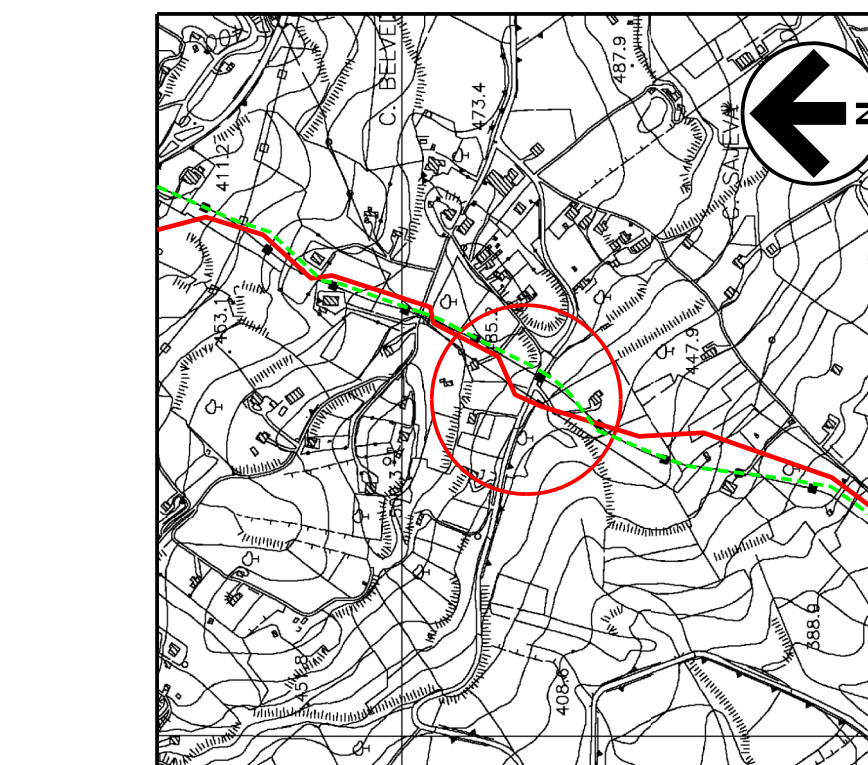
- 1 Tubo di acciaio Grado EN L360NB/MB DN 300 (12")
Sp. 7,1mm costruito secondo tab. GASD A.01.01.3
rivestimento in Polietilene Sp.2,5 mm
- 2 Tubo di protezione in acciaio Grado EN-L415MB DN 450 (18")
Sp.11mm costruito secondo tab. GASD A.01.04.01
- 3 Fasce termorestringenti con pezzo di chiusura e supporti di plastico
DN 300 (12") x DN 450 (18")
costruito secondo Tab. GASD A.09.02.11
- 4 Apparecchiatura di sfiato e presa di segnalazione fuga gas Tipo2
costruita secondo tab. GASD A.09.06.02
Tubo di sfiato in Fe 33 UNI 7287/74 DN 80 (3") Sp. 2,9 mm
costruito secondo tab. GASD A.01.03.01
- 5 Punto di misura P.E. a cassetta piana secondo Tab GASD A.07.01.05
- 6 Distanziatori isolanti collare costruiti secondo tab. GASD A.09.01.06
tubo di protezione in ferro DN 100(4") sp 4,00 mm
anelli
tubo di linea DN 300 (12")
anelli
- 7 Tubo di protez. in Fe 33 UNI7287/74 DN 100 (4") Sp. 4,0 mm per polif. portacavo

24.00 m

n. 2

11. 61

231.00 m



COROGRAFIA 1:10000
CTR 629160

[illegible]