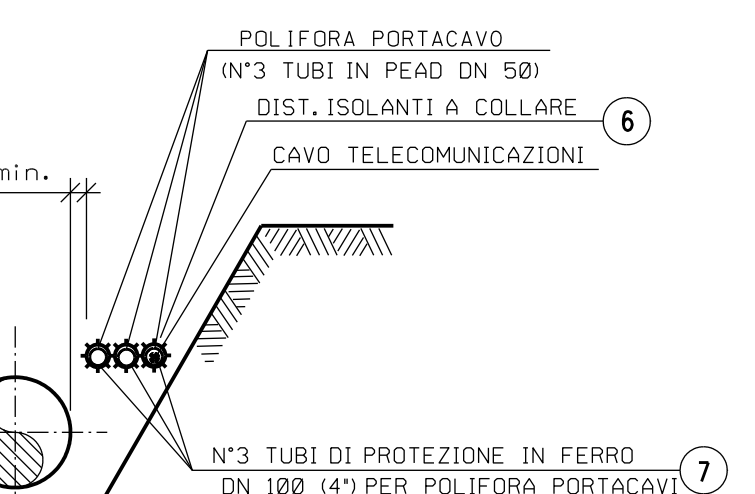
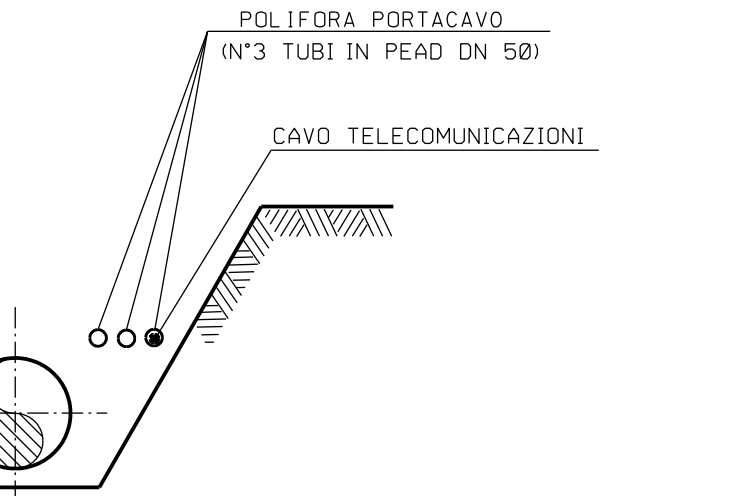


SEZIONE A - B scala 1:200



**NOTA :**  
PRIMA DI PROCEDERE CON L'ESECUZIONE DEGLI SCAVI DEL METANODOTTO E' NECESSARIO ACCERTARE L'ESATTA UBICAZIONE PLANO-ALTIMETRICA DI TUTTI I SERVIZI INTERRATI INTERFERENTI  
L'INDAGINE ANDRA' SVOLTA MEDIANTE L'ESECUZIONE DI SAGGI A MANO ED ALLA PRESENZA DI RAPPRESENTANTI DELL'ENTE PROPRIETARIO

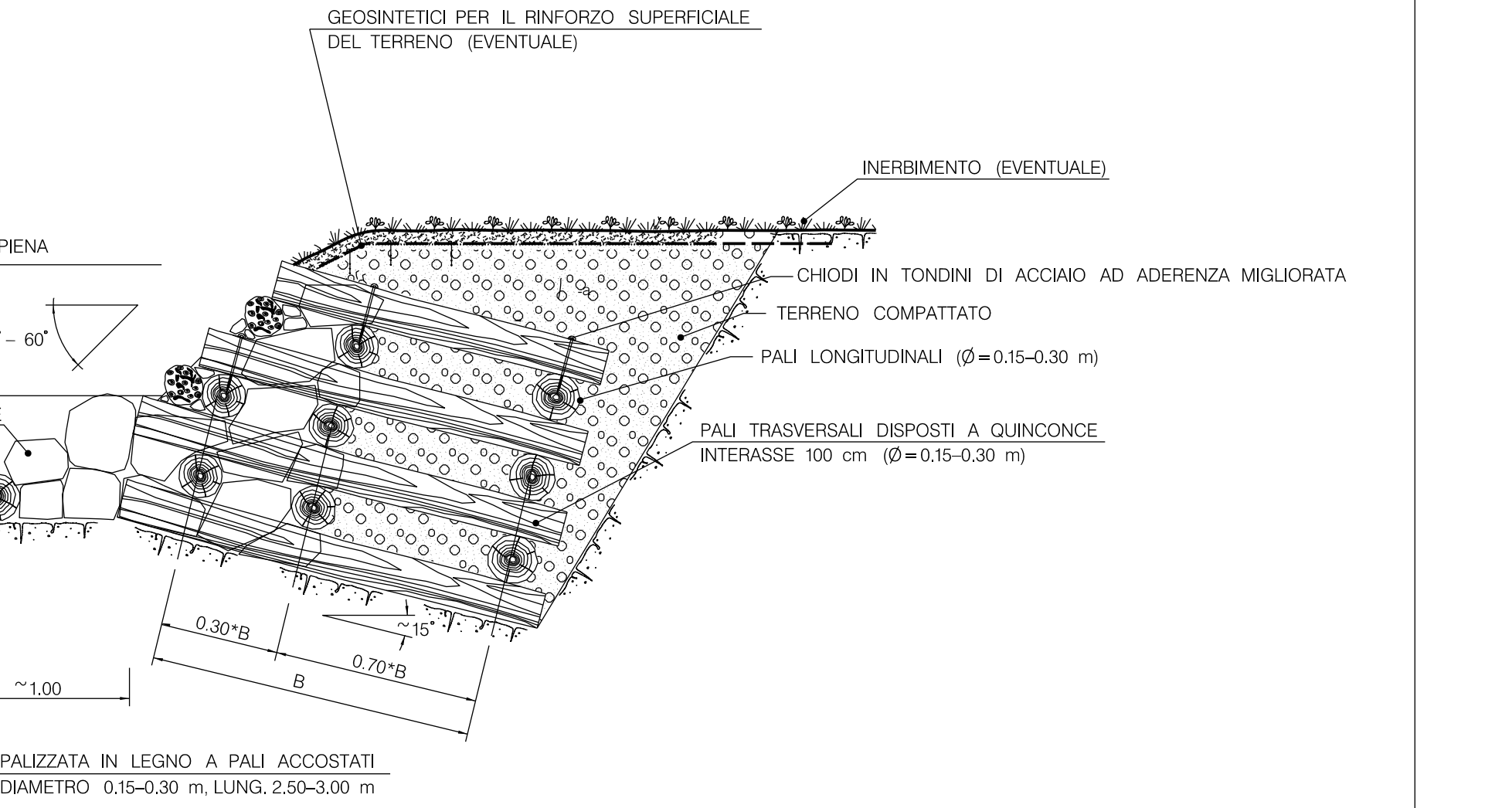
TABELLA DELLE ANNOTAZIONI

- 1 Tubo di acciaio Grado EN L360NB/MB DN 300 (12'') Sp. 73mm costruito secondo tab. GASD A.01.013 rivestimento in Polietilene Sp.2,5 mm
- 6 Distanziatori isolanti a collare costruiti secondo tab. GASD A.09.01.06 tubo di protezione in ferro DN 100(4'') sp 4.00 mm onelli
- 7 Tubo di protez. in Fe 33 UN7287/74 DN 100 (4'') Sp. 4.0 mm per polif. portacavo

n. 51

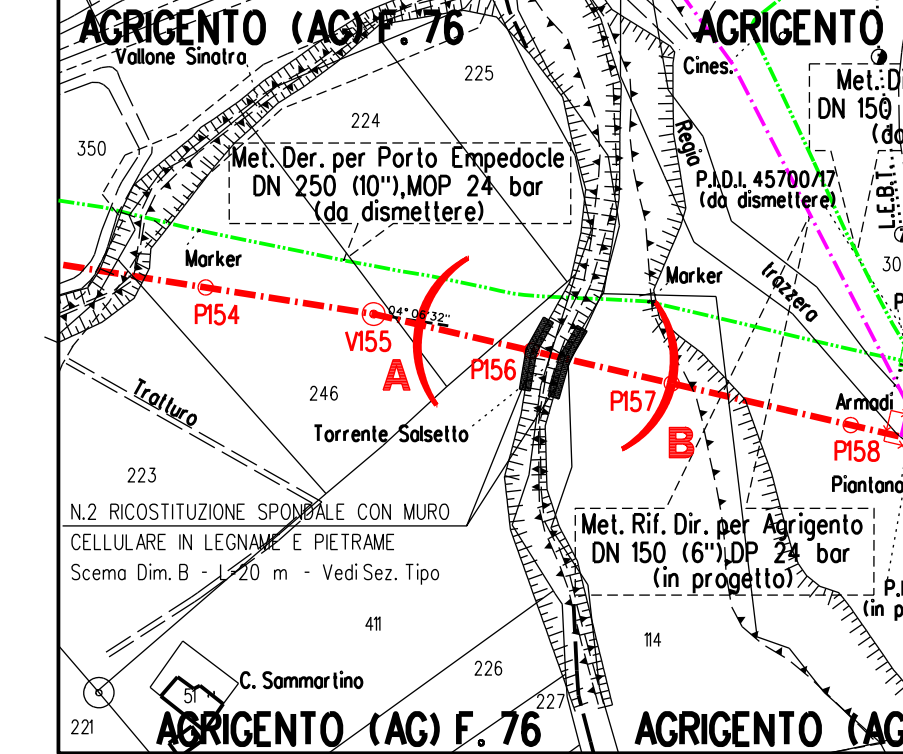
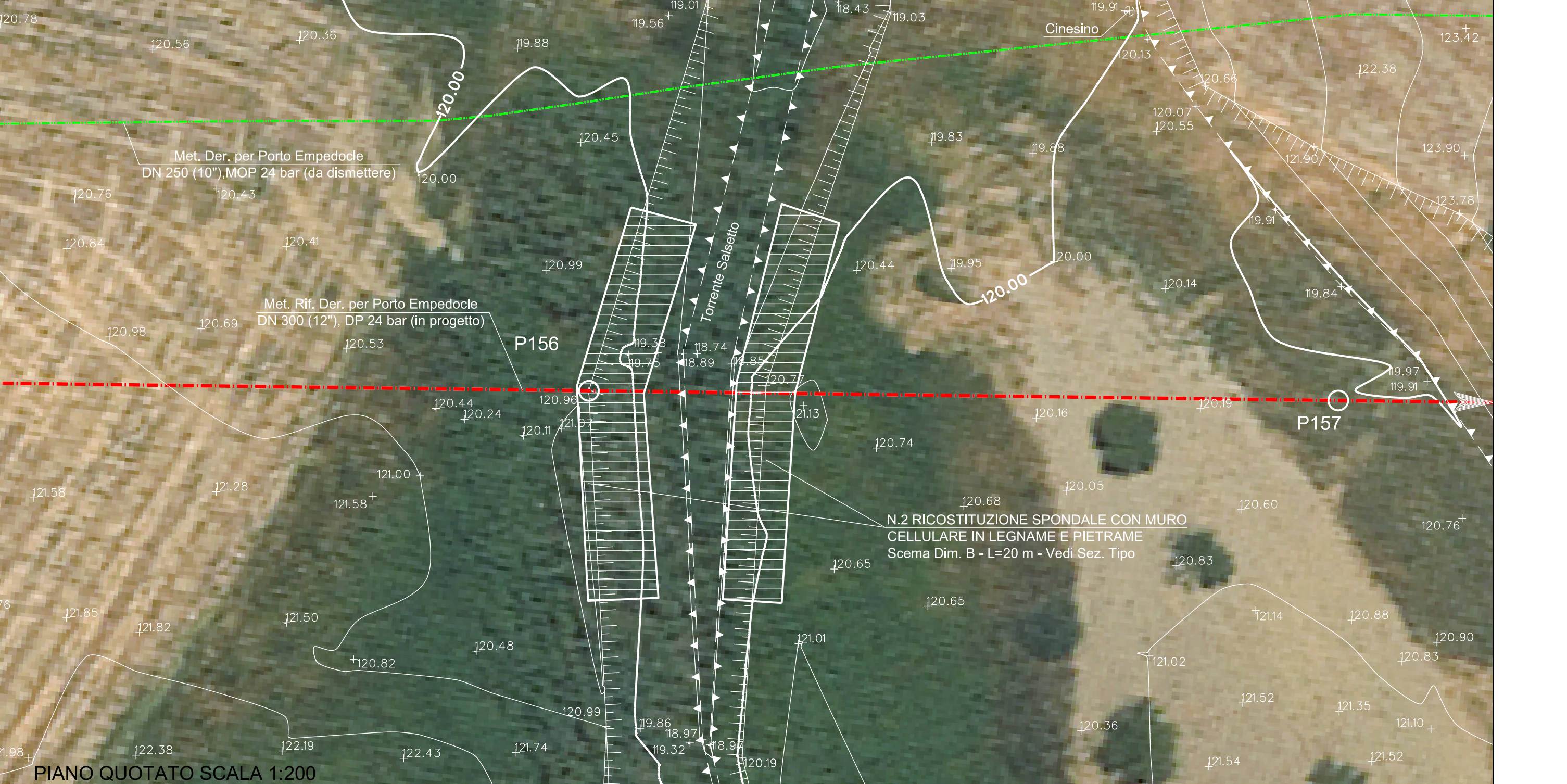
102.00 m

RICOSTITUZIONE SPONDALE CON MURO CELLULARE IN LEGNAME E PIETRAMME - SEZ. TIPO  
(vedi dis. NQR20133-ST-D-03346)



SCHEMA DIMENSIONALE	H (m)	B (m)
A	1.00	≥2.00
B	2.00	≥3.00
C	3.00	≥4.00
D	4.00	≥6.00

MISURE IN METRI



STRALCIO PLANIMETRICO 1:2000  
COMUNE DI AGRIGENTO (AG): F.76 - F.67



COROGRAFIA 1:10000  
CTR 636070

INDICE	DATA	REVISIONI	DISIGN.	CONTR.	APPROV.
2	Gen. 2025	Aggiornamento A.U. 327 per prescrizioni V.I.A.	F. Guisti	G. Santini	F. Mattioli
1	Apr. 2023	Emissione per autorizzazione unica	A. Magnoni	G. Santini	F. Mattioli
0	Mar. 2022	Emissione	A. Magnoni	G. Santini	F. Mattioli
Proprietario	snam	Progettista	SAIPEM	COMM. SNAM	NQ/R20133/R-LDI
				COORD. TECNICO	984232
				Fg.	1 di 1
				Dis. SNAM	n. AT-10E-01320
				Dis. SAIPEM	n. LC-10E-81320
				Comm. Saipem	023113-105
				Scala	1:200
				INDICE	0 1 2

**RIFACIMENTO DERIVAZIONE PER PORTO EMPEDOCLE**  
DN 300 (12'') DP 24 bar  
ED OPERE CONNESSE  
3° Tronco: Joppolo Giancaxio-Porto Empedocle

**Attraversamento: Torrente Solsetto**