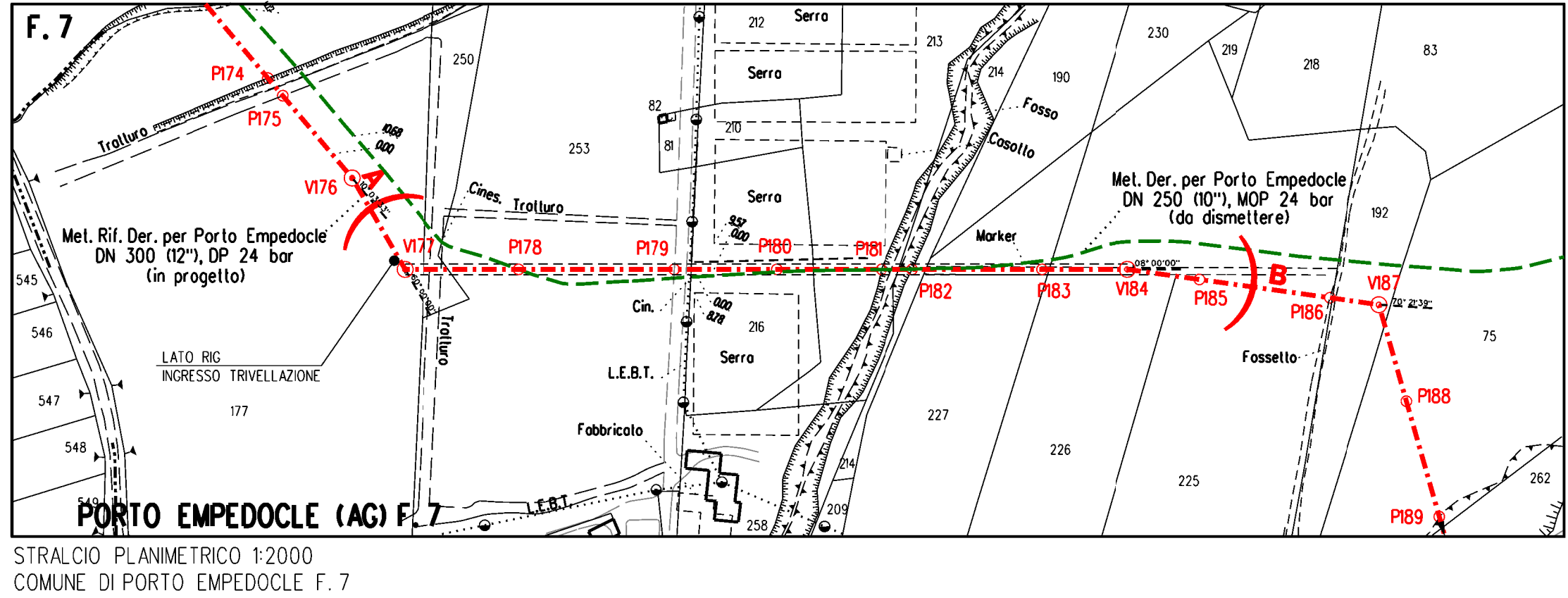
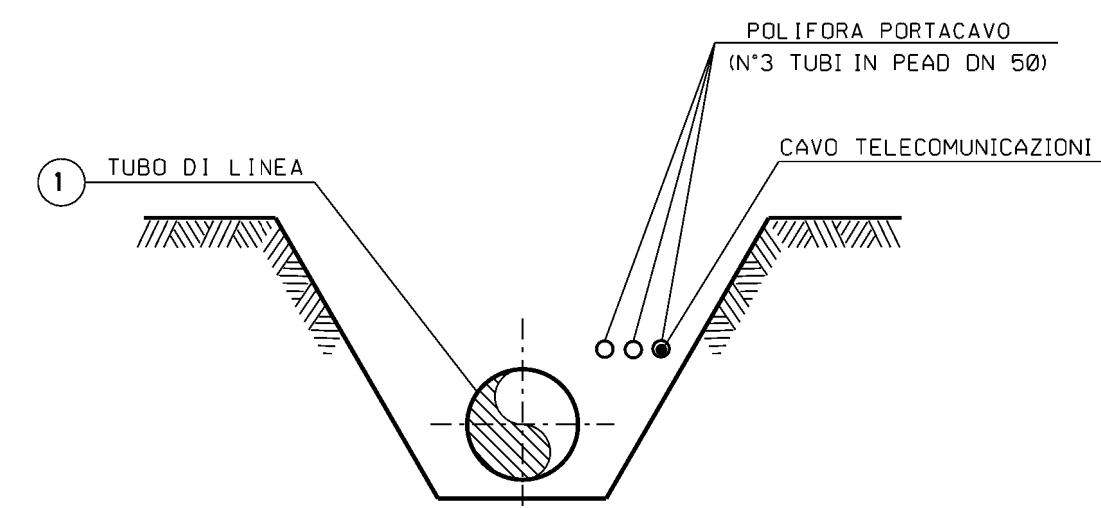


PIANO QUOTATO scala 1:500



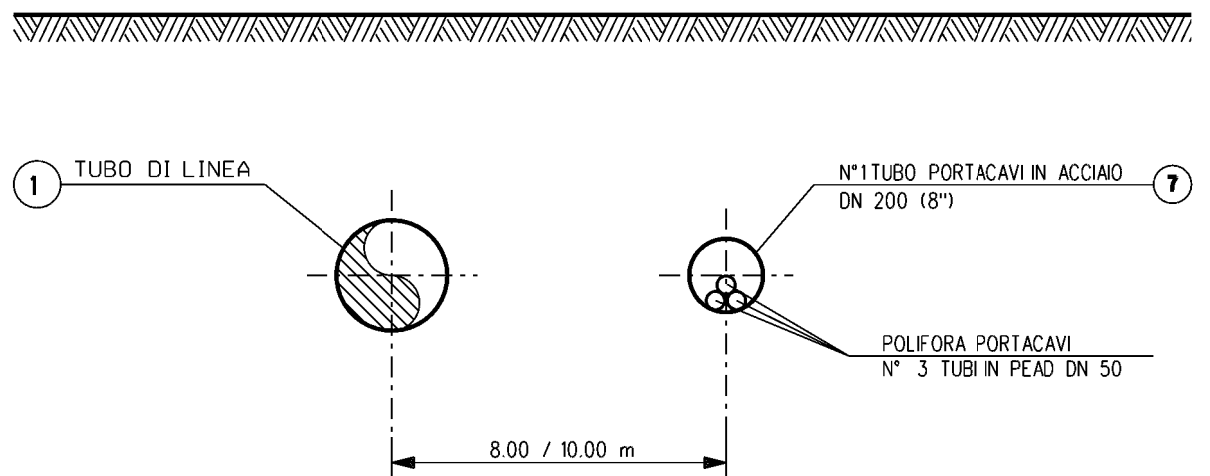
STRALCIO PLANIMETRICO 1:2000
COMUNE DI PORTO EMPEDOCLE F. 7



SEZIONE Z-Z
(SCAVO A CIELO APERTO)

TABELLA DELLE ANNOTAZIONI

- 1 Tubo d'acciaio Grado EN L360 NB/MB DN 300 (12")
Spessore normale 9.5 mm costruito secondo tab. GASD A.01.013
rivestimento in Polietilene Sp.2.5 mm
- Tubo d'acciaio Grado EN L360 NB/MB DN 300 (12")
Spessore maggiorato 9.5 mm costruito secondo tab. GASD A.01.013
rivestimento in Polietilene Sp.2.5 mm
- 5 Punto di misura di P.C. in cassetta a piantana secondo GASD A 07.01.05 n.1
- 7 Tubo di protezione in acciaio DN 200 (8") sp. 7.0 mm per polifora portacavi 294.00 m



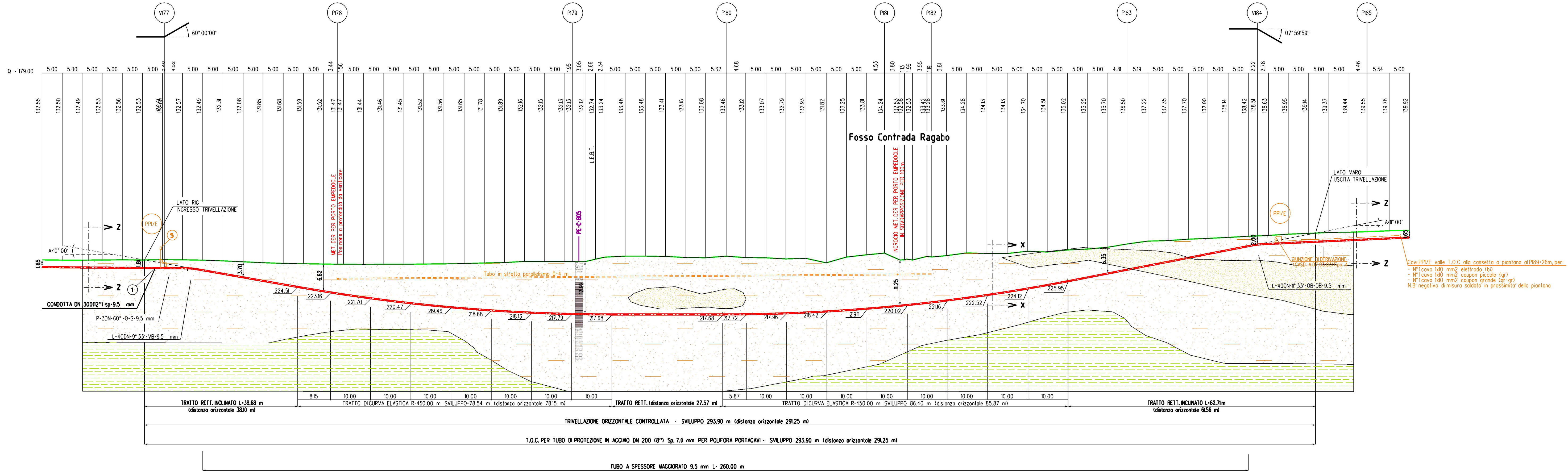
SEZIONE X-X
(TRIVELLAZIONE ORIZZONTALE CONTROLLATA)

CARATTERISTICHE GEOMETRICHE PRINCIPALI DELLA T.O.C.	
Sviluppo complessivo della T.O.C.	294.00 m
TRATTI RETTILINEI	n. 3
- Sviluppo Totale	129.00 m
TRATTI CURVILINEI (R=450 m)	n. 2
- Sviluppo Totale	165.00 m
INGRESSO TRIVELLAZIONE	10° 00'
USCITA TRIVELLAZIONE	11° 00'

NOTA 1
PRIMA DI PROCEDERE CON L'ESECUZIONE DEGLI SCAVI DEL METANODOTTO
E' NECESSARIO ACCERTARE L'ESATTA UBICAZIONE PLANO-ALTIMETRICA DI
TUTTI I SERVIZI INTERRATI INTERFERENTI
L'INDAGINE ANDRA' SVOLTA MEDIANTE L'ESECUZIONE DI SAGGI A MANO
ED ALLA PRESENZA DI RAPPRESENTANTI DELL'ENTE PROPRIETARIO

NOTE P.C.:

1. La posa del cavi-lungo, immetanodotto in progetto, dovrà essere realizzata con letto di sabbia opportunamente vagliato, privo di sassi e pietre fino alle custodie di protezione catalitica. Il trinceramento iniziale e finale dei cavi, per almeno 0.2m, deve essere eseguito manualmente con terreno vagliato.
2. Vedere planimetria catastale PG-PL-4E-1309.



PROFILO A-B MECCANIZZATO scala 1:500

SEZIONE A - B scala 1:500

LEGENDA

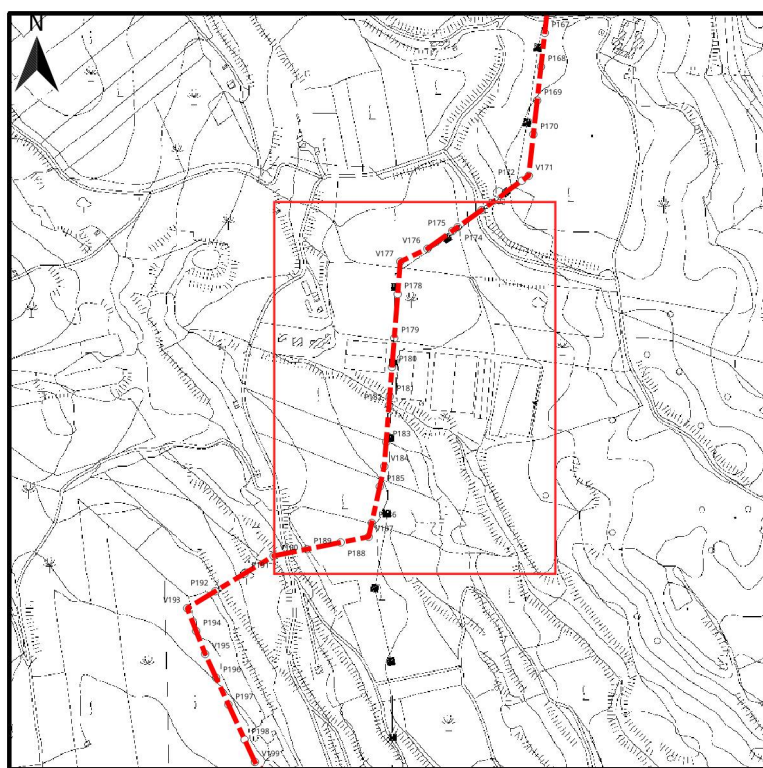
Area Occupazione Lavori

LEGENDA LITOLOGIA

Depositi alluvionali argillosi e argilloso-limosi

Depositi alluvionali limoso-sabbiosi e argilloso-sabbiosi

Formazione di base (Gessoso-Solfifera)



COROGRAFIA 1:10000
CTR F. 636070

4	Set. 2025	Emissione per appalto - Aggiornamento	F. Guidi	G. Santì	F. Mattioli
3	Giù. 2025	Emissione per appalto	F. Guidi	G. Santì	F. Mattioli
2	Gen. 2025	Aggiornamento A.U. 327 per prescrizioni V.L.A.	F. Guidi	G. Santì	F. Mattioli
1	ago. 2023	Emissione per autorizzazione unico	A. Moggioli	G. Santì	F. Mattioli
0	Mar. 2023	Emissione	A. Moggioli	G. Santì	F. Mattioli
INDICE	DATA	R E V I S I O N I		DISEGN.	CONTR.
Proprietario	snam	Progettista	SAIPEM	COMM. SNAM	NO/R20133/R-L04
RIFACIMENTO DERIVAZIONE PER PORTO EMPEDOCLE DN 300 (12") DP 24 bar ED OPERE CONNESSE 3° Tronco: Jappolo		Dis. SNAM n. AT-4C-0323 Dis. SAIPEM n. LC-4C-8023		COD. TECNICO	98423-984232
Attraversamento in T.O.C.: Fosso Contrada Ragabò		Comm. SAIPEM		023113-105	
		Scala		1:500	