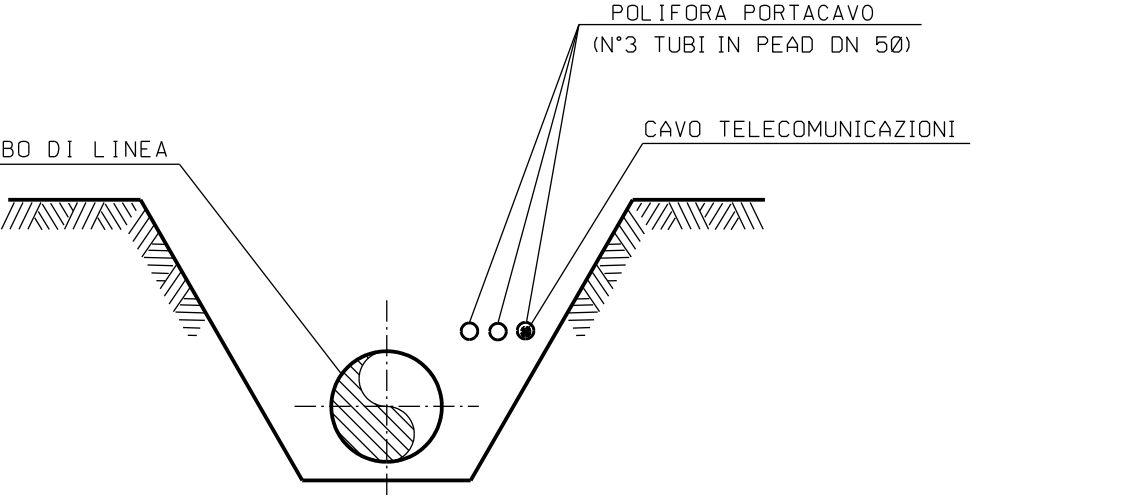


NOTA :
PRIMA DI PROCEDERE CON L'ESECUZIONE DEGLI SCAVI DEL METANODOTTO E' NECESSARIO ACCERTARE L'ESATTA UBICAZIONE PLANO-ALTIMETRICA DI TUTTI I SERVIZI INTERRATI INTERFERENTI
L'INDAGINE ANDRA' SVOLTA MEDIANTE L'ESECUZIONE DI SAGGI A MANO ED ALLA PRESENZA DI RAPPRESENTANTI DELL'ENTE PROPRIETARIO

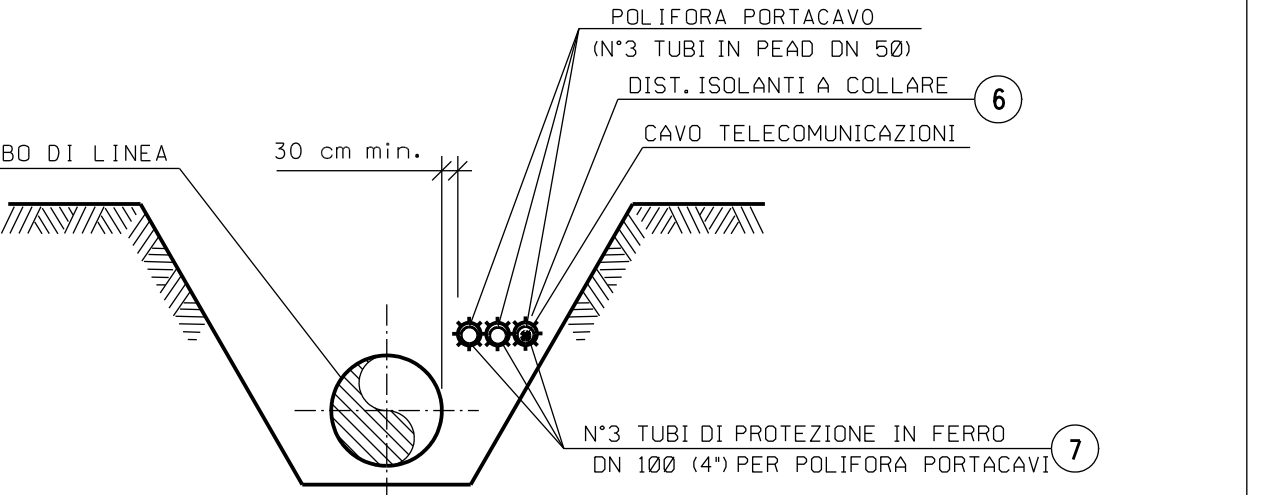
SEZIONE A - B scala 1:200

TABELLA DELLE ANNOTAZIONI

- 1 Tubo di acciaio Grado EN L360NB/MB DN 300 (12'') Sp. 71mm costruito secondo tab. GASD A.01.01.3 rivestimento in Polietilene Sp.2.5 mm
- 6 Distanziatori isolanti a collare costruiti secondo tab. GASD A.09.01.06 tubo di protezione in ferro DN 100(4'') sp 4.00 mm onelli
- 7 Tubo di protez. in Fe 33 UN7287/74 DN 100 (4'') Sp. 4.0 mm per polif. portacavo

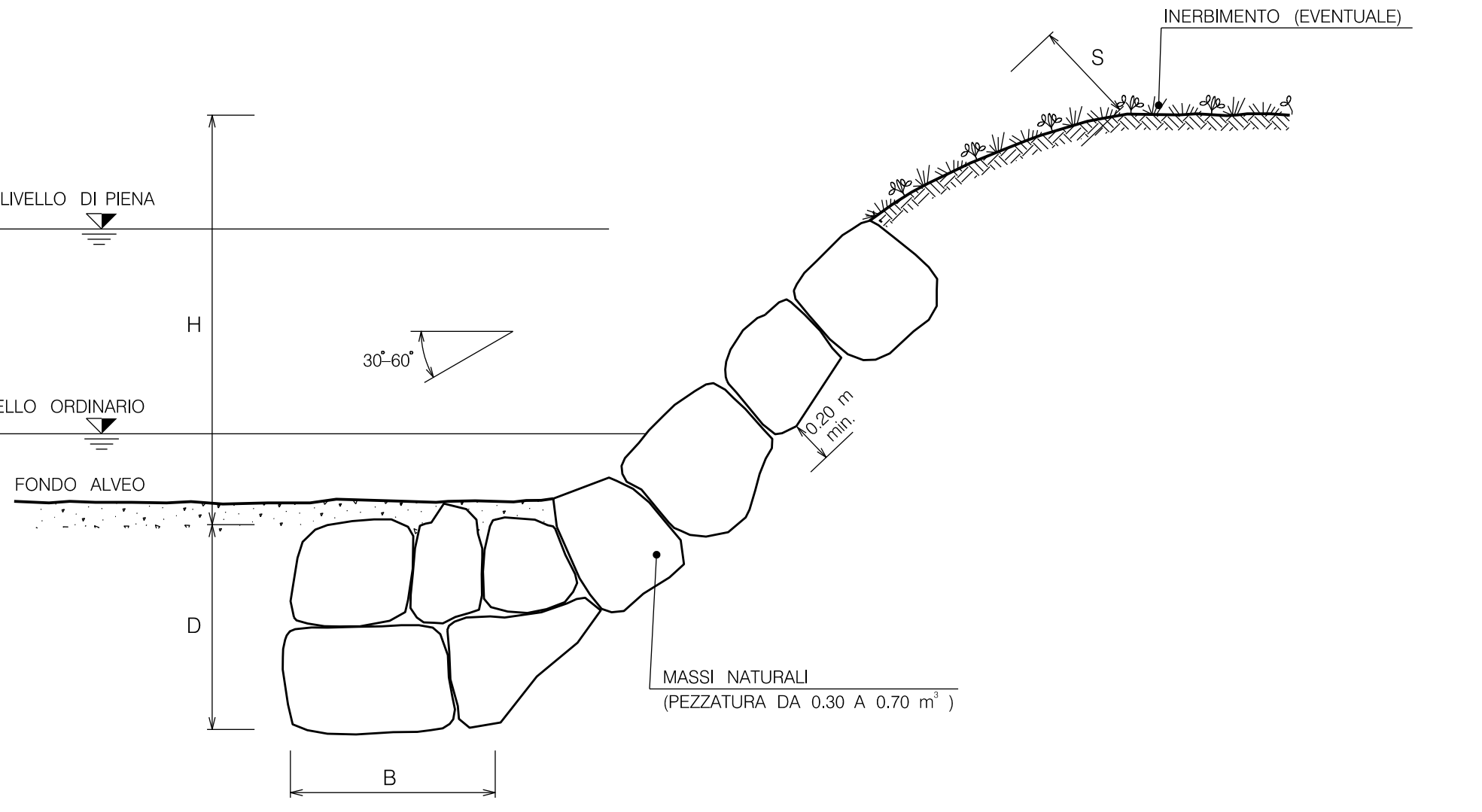


SEZIONE Z-Z (SCAVO A CIELO APERTO)

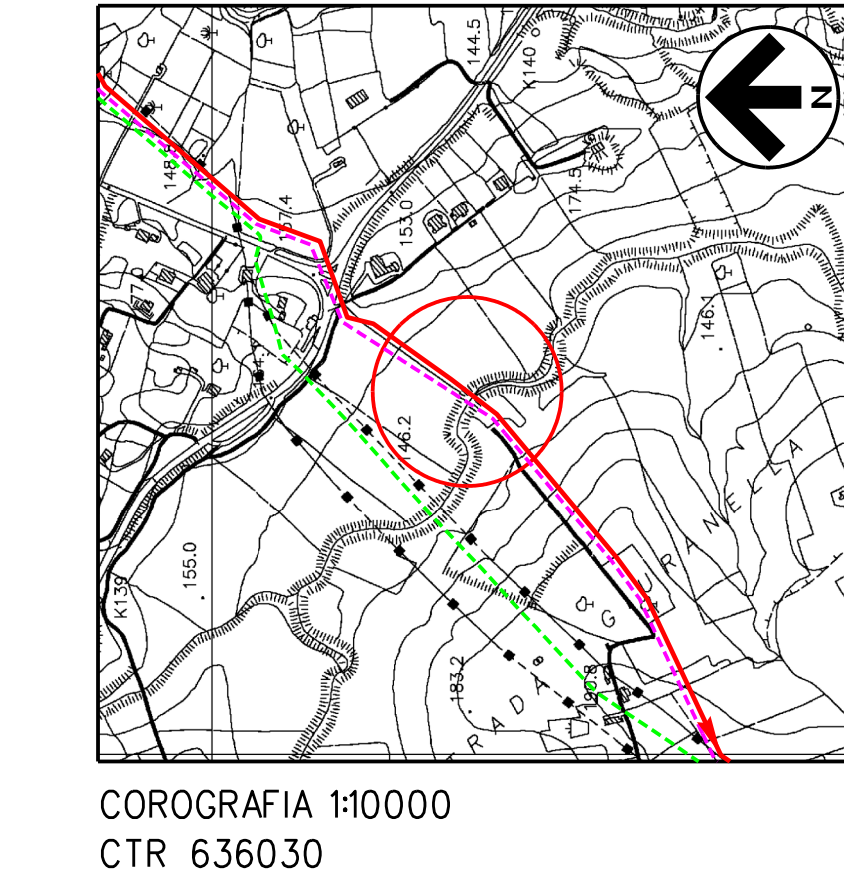
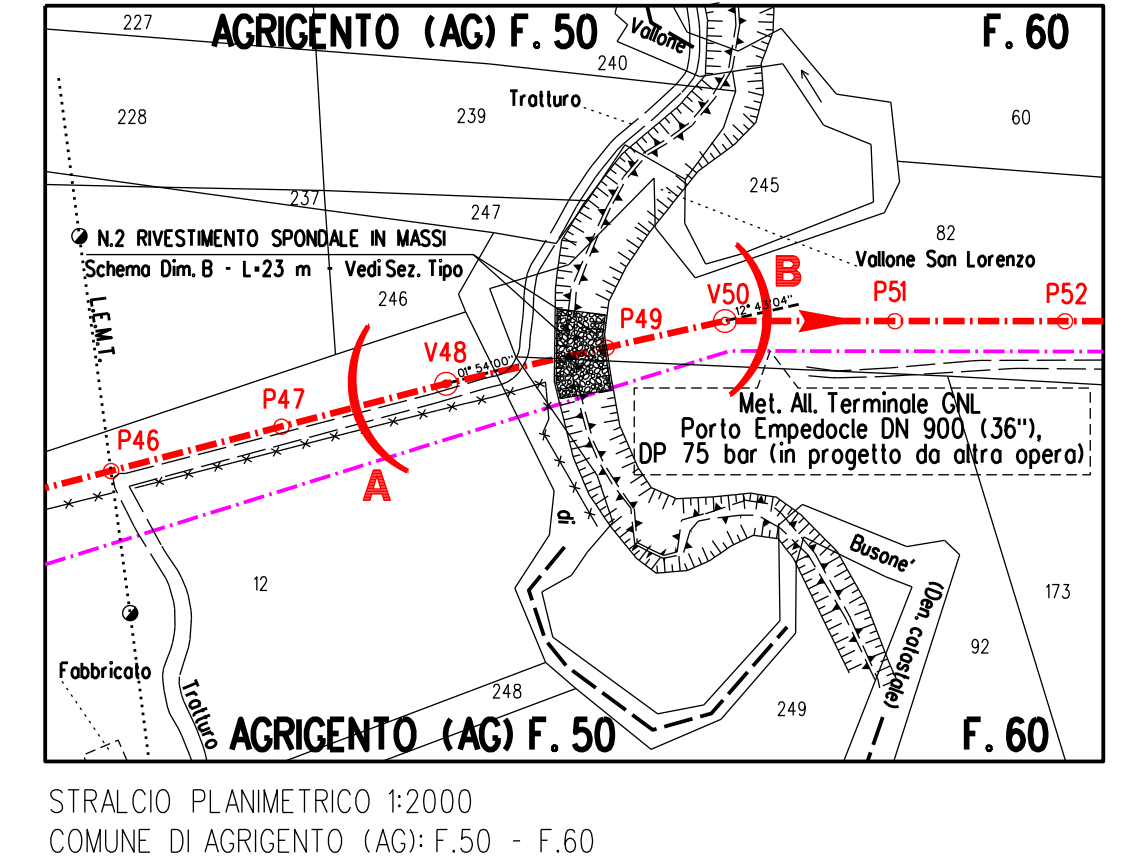
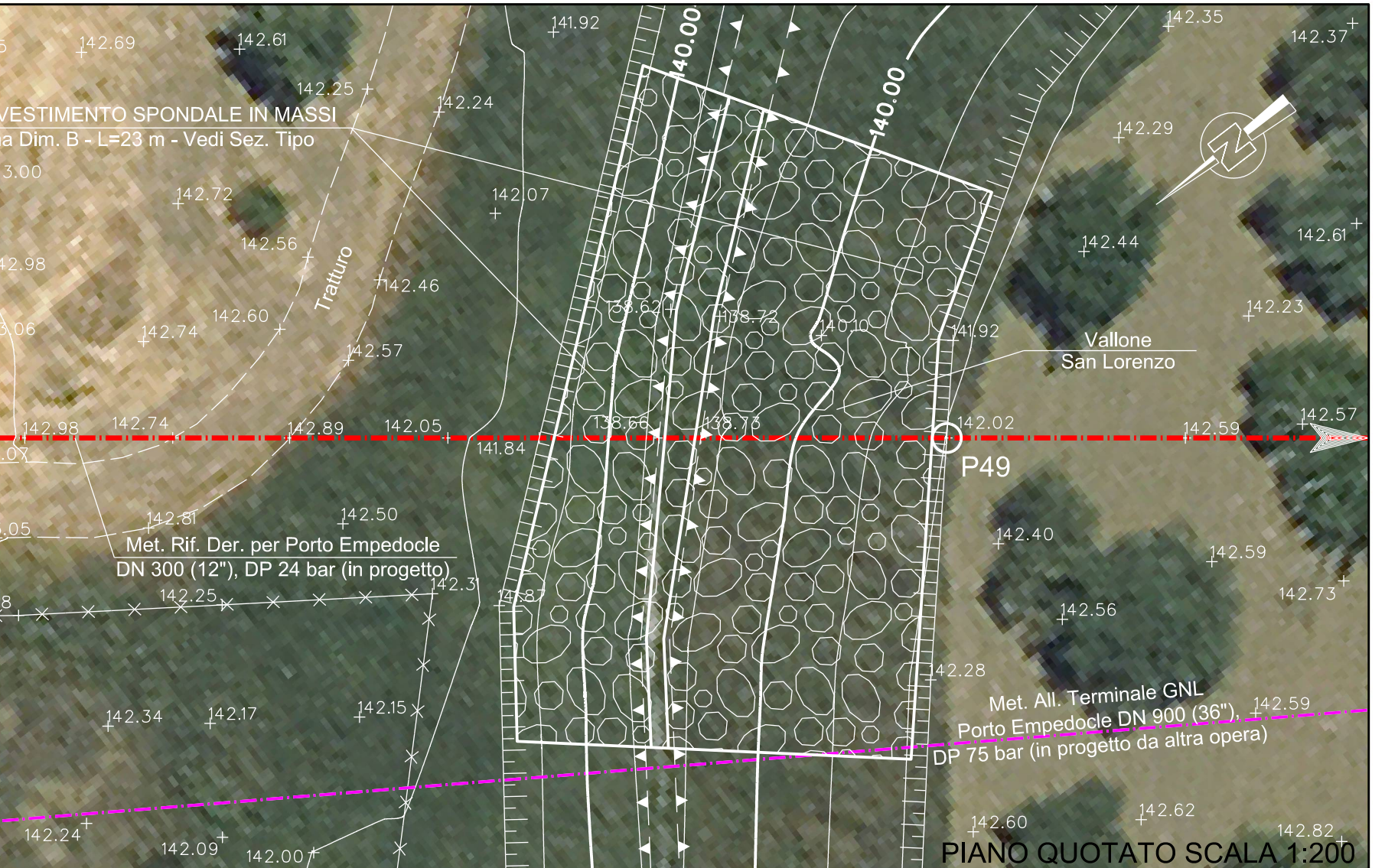


SEZIONE H-H (SCAVO A CIELO APERTO)

RIVESTIMENTO SPONDALE IN MASSI
SEZ. TIPO
(vedi dis. NQR20133-ST-D-03348)



SCHEMA DIMENSIONALE	H (m)	D (m)	B (m)	S (m)	PEZZATURA MASSI(m³)
A	< 2,00	1,50	1,50	0,50	0,30
B	2,50	1,50	1,50	0,60	0,30
C	3,00	2,00	1,50	0,80	0,50
D	4,00	2,00	2,00	1,00	0,70



2	Gen. 2025	Aggiornamento A.U. 327 per prescrizioni V.L.A.	F.Guidi	G.Santi	F.Mattèi
1	Ag. 2023	Emissione per autorizzazione unica	A.Magnani	G.Santi	F.Mattèi
0	Mar. 2022	Emissione	A.Magnani	G.Santi	F.Mattèi
INDICE	DATA	REVISIONI	DISEGN.	CONTR.	APPROV.
Proprietario		Progettista		COMM. SNAM	NQ/R20133/R-L01 COD. TECNICO 994232
RIFACIMENTO DERIVAZIONE PER PORTO EMPEDOCLE DN 300 (12'') DP 24 bar ED OPERE CONNESSE			Dis. SNAM n.: AT-10E-01315 Dis. SAIPEM n.: LC-10E-81315		
3° Tronco: Joppolo Giancaxio-Porto Empedocle			Comm. Saipem 023113-105		
Scala			1:200		
Attraversamento: Vallone San Lorenzo			INDICE		