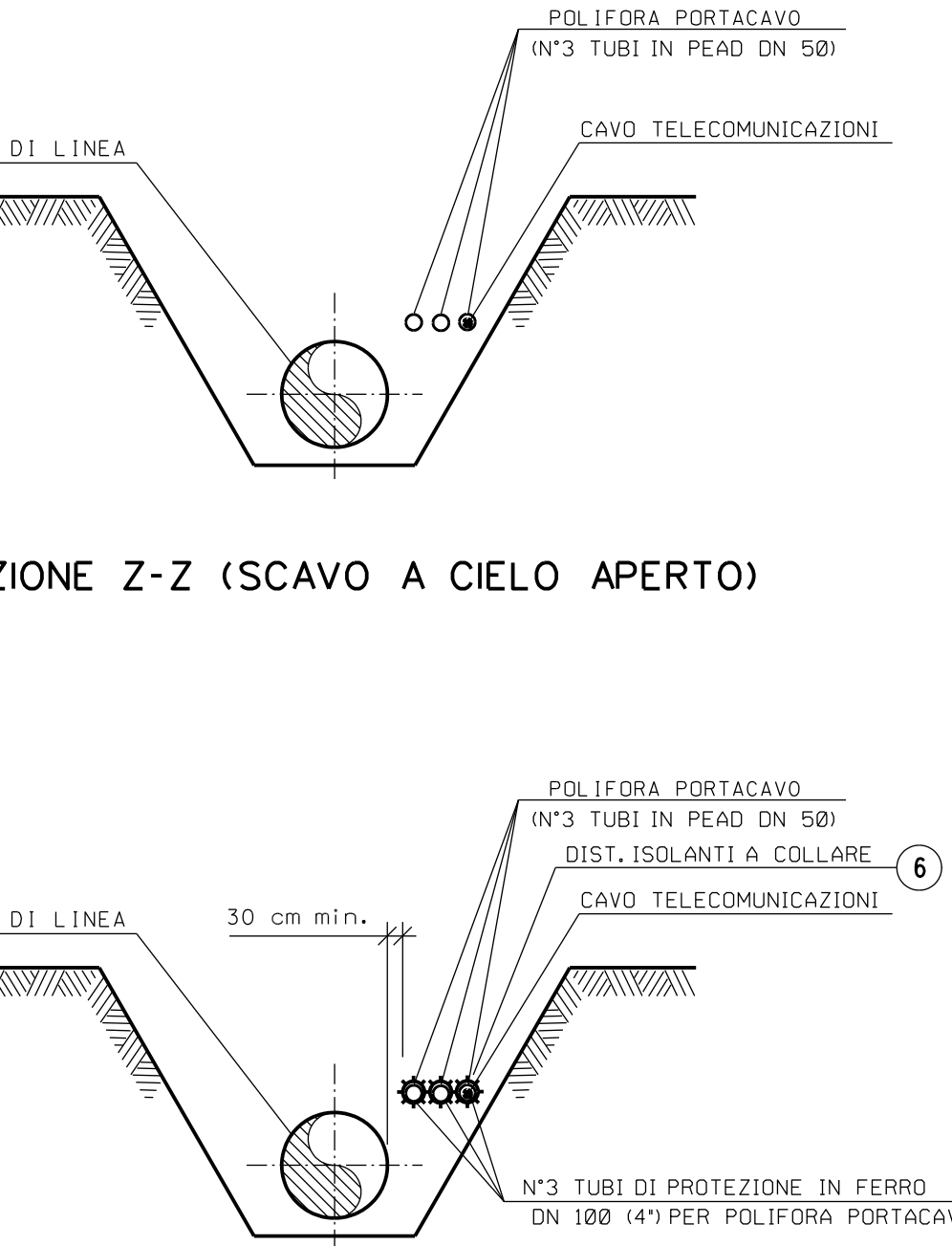
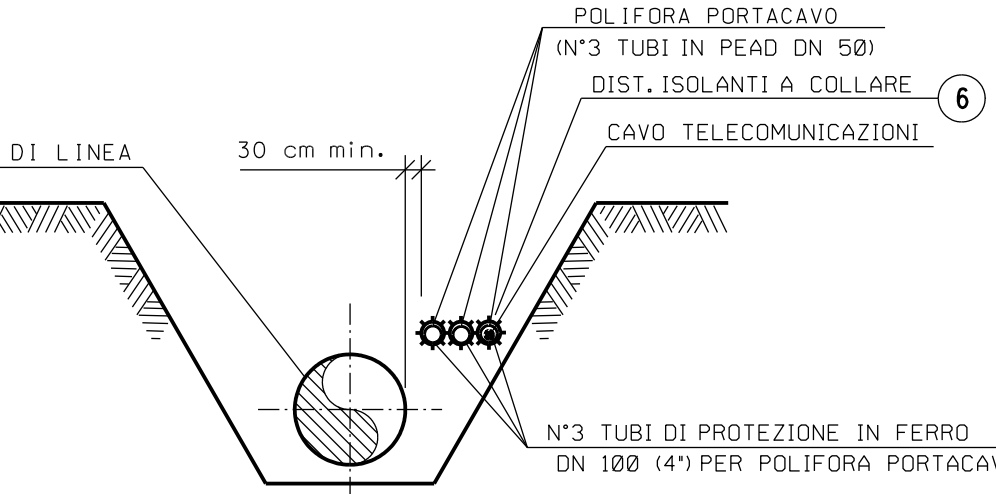


SEZIONE A - B scala 1:200



SEZIONE Z-Z (SCAVO A CIELO APERTO)



SEZIONE H-H (SCAVO A CIELO APERTO)

**NOTA :**  
PRIMA DI PROCEDERE CON L'ESECUZIONE DEGLI SCAVI DEL METANO DOTTITO E' NECESSARIO ACCERTARE L'ESATTA UBICAZIONE PLANO-ALTIMETRICA DI TUTTI I SERVIZI INTERRATI INTERFERENTI!  
L'INDAGINE ANDRA' SVOLTA MEDIANTE L'ESECUZIONE DI SAGGI A MANO ED ALLA PRESENZA DI RAPPRESENTANTI DELL'ENTE PROPRIETARIO

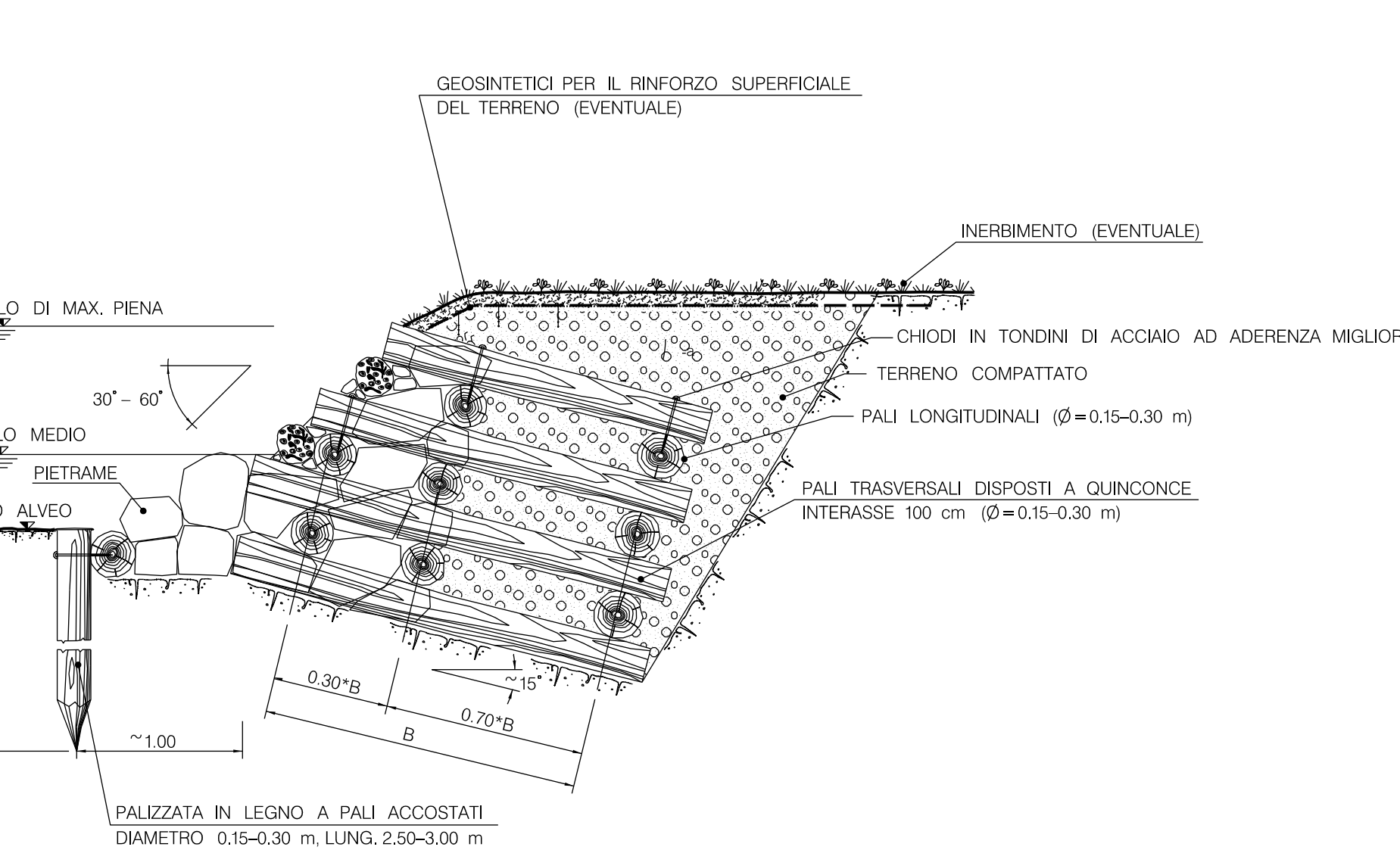
TABELLA DELLE ANNOTAZIONI

- 1 Tubo d'acciaio Grado EN L360NB/MB DN 300 (12'') Sp. 7.1mm costruito secondo tab. GASD A.01.013 rivestimento in Polietilene Sp.2.5 mm
- 6 Distanziatori isolanti collare costruiti secondo tab. GASD A.09.01.06 tubo di protezione in ferro DN 100(4'') sp 4.00 mm anelli
- 7 Tubo di protez. in Fe 33 UN7287/74 DN 100 (4'') Sp. 4.0 mm per polif. portacavo

n. 63

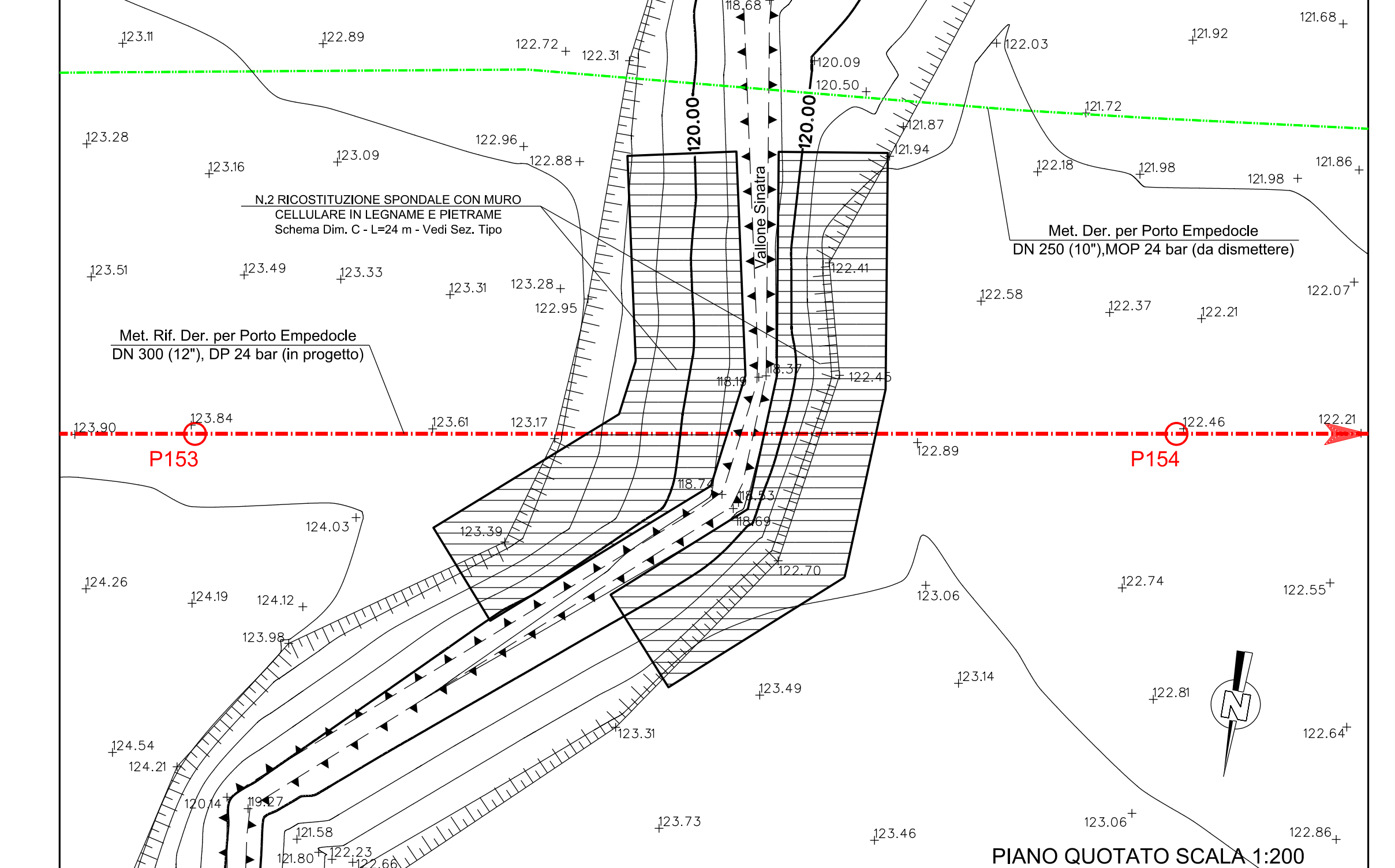
126.00 m

RICOSTITUZIONE SPONDALE CON MURO CELLULARE  
IN LEGNAME E PIETRAMME - SEZ. TIPO  
(vedi dis. NQR20133-ST-D-03346)

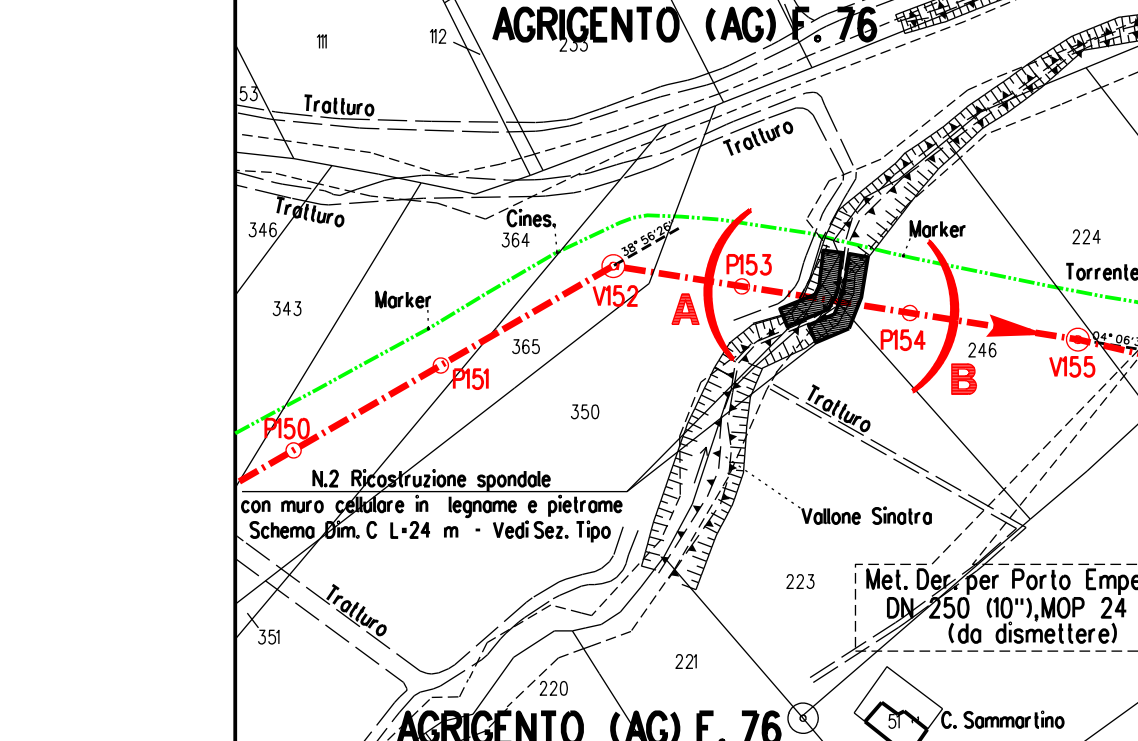


SCHEMA DIMENSIONALE	H (m)	B (m)
A	1.00	≥2.00
B	2.00	≥3.00
C	3.00	≥4.00
D	4.00	≥6.00

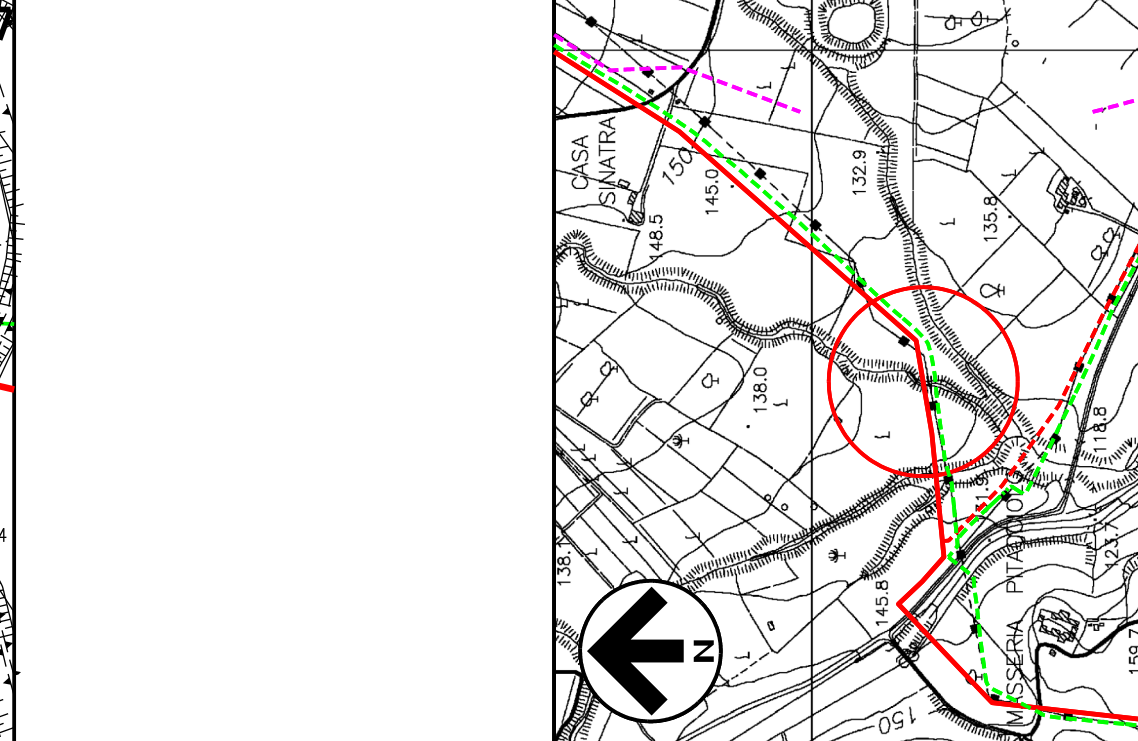
MISURE IN METRI



PIANO QUOTATO SCALA 1:200



STRALCIO PLANIMETRICO 1:2000  
COMUNE DI AGRIGENTO (AG): F.76



COROGRAFIA 1:10000  
CTR 636070

1	Gen. 2025	Aggiornamento A.U. 327 per prescrizioni V.L.A.	F.Guidi	G.Santi	F.Mattei
0	Ago. 2023	Emissione per autorizzazione unica	A.Magnani	G.Santi	F.Mattei
INDICE	DATA	R E V I S I O N I	DISEGN.	CONTR.	APPROV.
Proprietario	snam	Progettista	SAIPEM		
RIFACIMENTO DERIVAZIONE PER PORTO EMPEDOCLE DN 300 (12'') DP 24 bar ED OPERE CONNESSE 3° Tronco: Joppolo Giancaxio-Porto Empedocle			Comm. SNAM n. AT-10E-11319 Dis. SAIPEM n. LC-10E-81319 Comm. SAIPEM 023113-105		
Attraversamento: Vallone Sinatra			Scala 1:200		
INDICE			1		