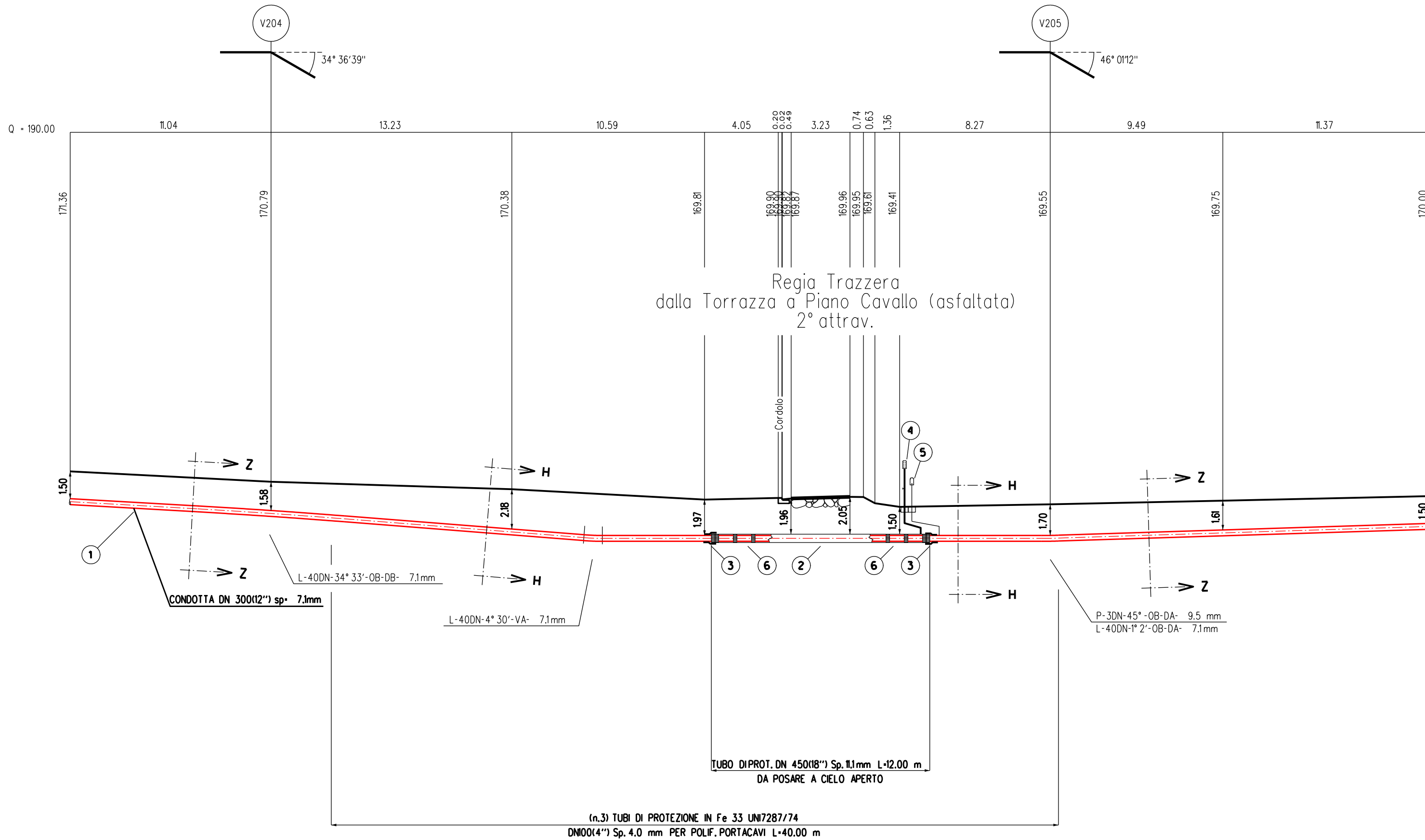
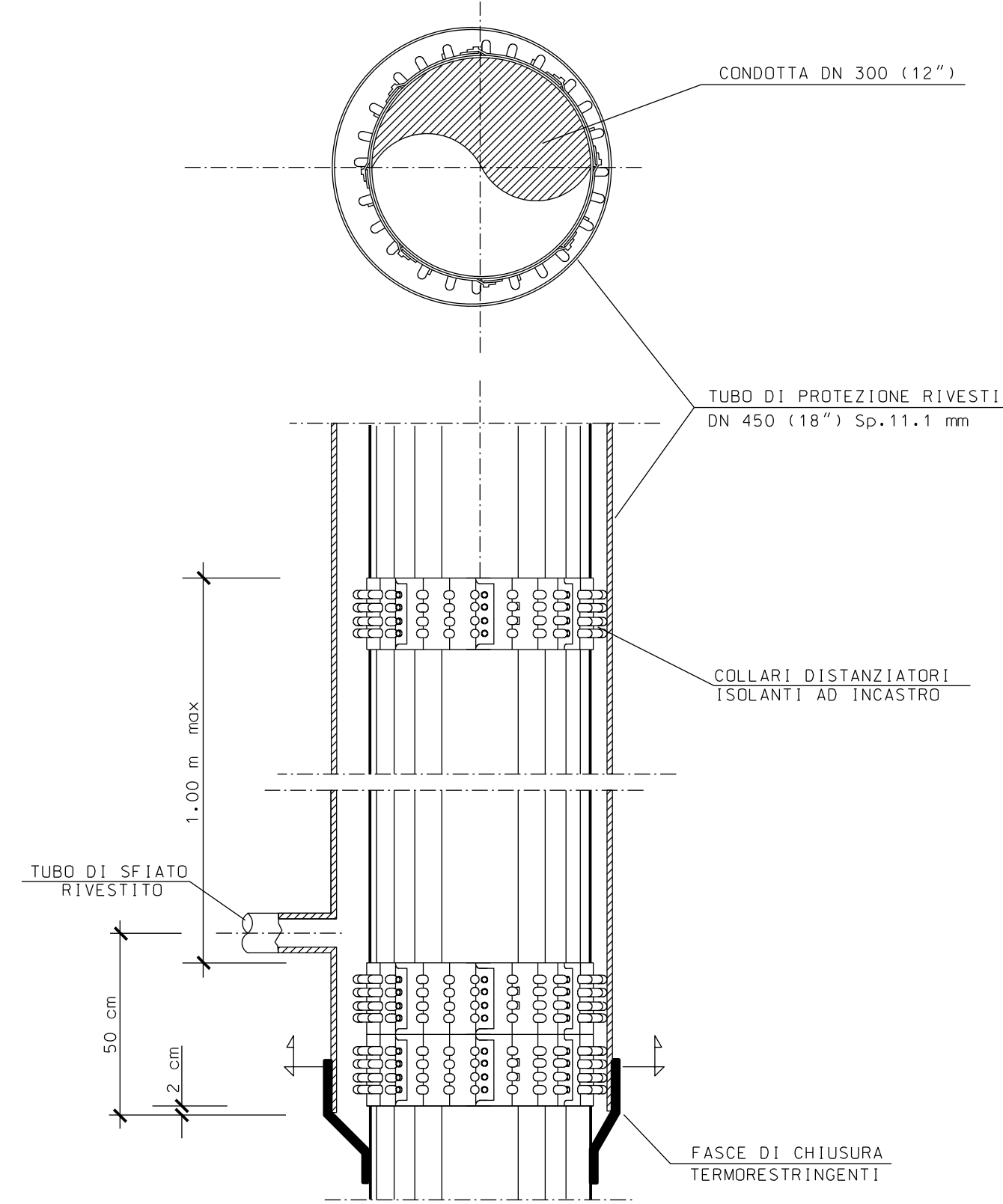
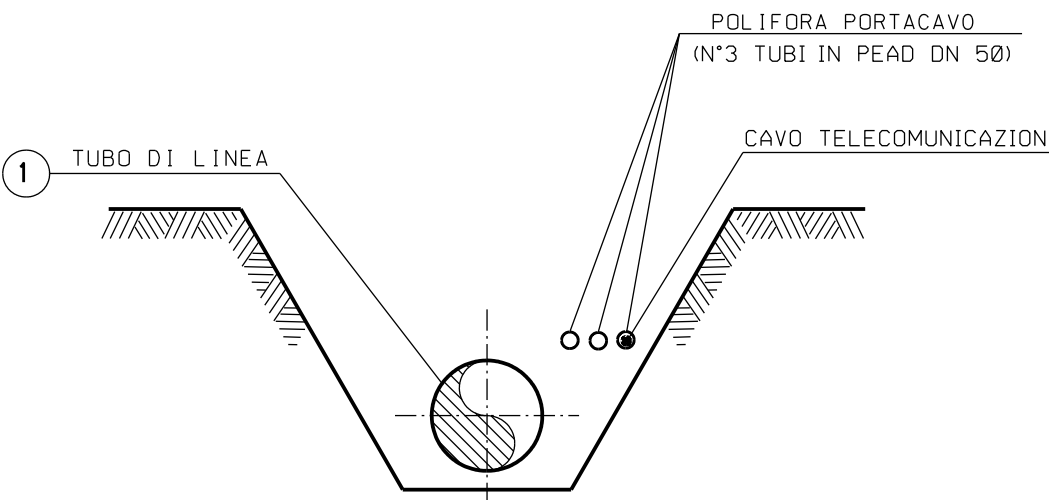


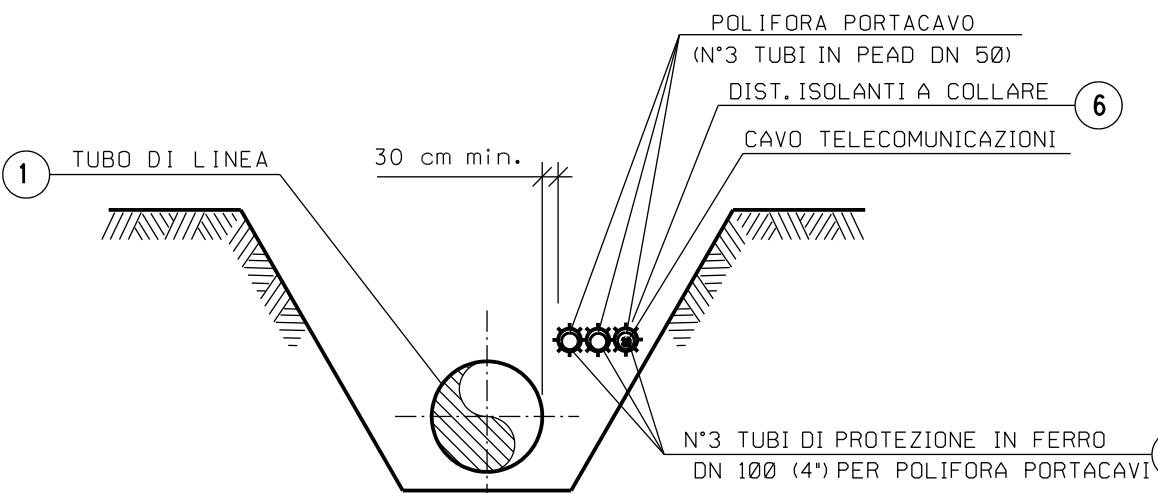
TAPPO DI CHIUSURA TERMORESTRINGENTE
PER TUBO DI PROTEZIONE



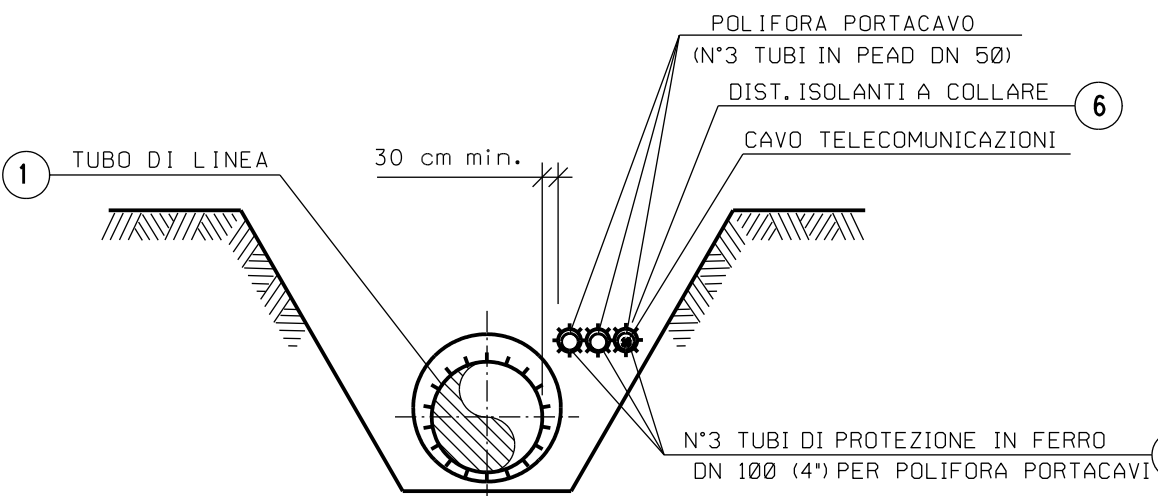
SEZIONE A - B scala 1:200



SEZIONE Z-Z (SCAVO A CIELO APERTO)



SEZIONE H-H (SCAVO A CIELO APERTO)



SEZIONE W-W (SCAVO A CIELO APERTO)

TABELLA DELLE ANNOTAZIONI

- 1 Tubo di acciaio Grado EN L360NB/MB DN 300 (12")
Sp. 7.1mm costruito secondo tab. GASD A.01.01.3
rivestimento in Polietilene Sp.2.5 mm
- 2 Tubo di protezione in acciaio Grado EN-L415MB DN 450 (18")
Sp. 11.1mm costruito secondo tab. GASD A.01.04.01
- 3 Fasce termorestringenti con pezzo di chiusura e supporti di plastica
DN 300 (12") x DN 450 (18")
costruite secondo Tab. GASD A.09.02.11
- 4 Apparecchiatura di sfiato e presa di segnalazione fuga gas Tipo2
costruito secondo tab. GASD A.09.06.02
Tubo di sfiato in Fe 33 UNI 7287/74 DN 80 (3") Sp. 2.9 mm
costruito secondo tab. GASD A.01.03.01
- 5 Punto di misura P.E. a cassetta piantana secondo Tab. GASD A.07.01.05
- 6 Distanziatori isolanti collare costruiti secondo tab. GASD A.09.01.06
tubo di protezione in ferro DN 100(4") sp 4.00 mm
anelli
tubo di linea DN 300 (12")
anelli
- 7 Tubo di protez. in Fe 33 UNI7287/74 DN 100 (4") Sp. 4.0 mm per polif. portacavo

12.00 m

n. 2

n. 1

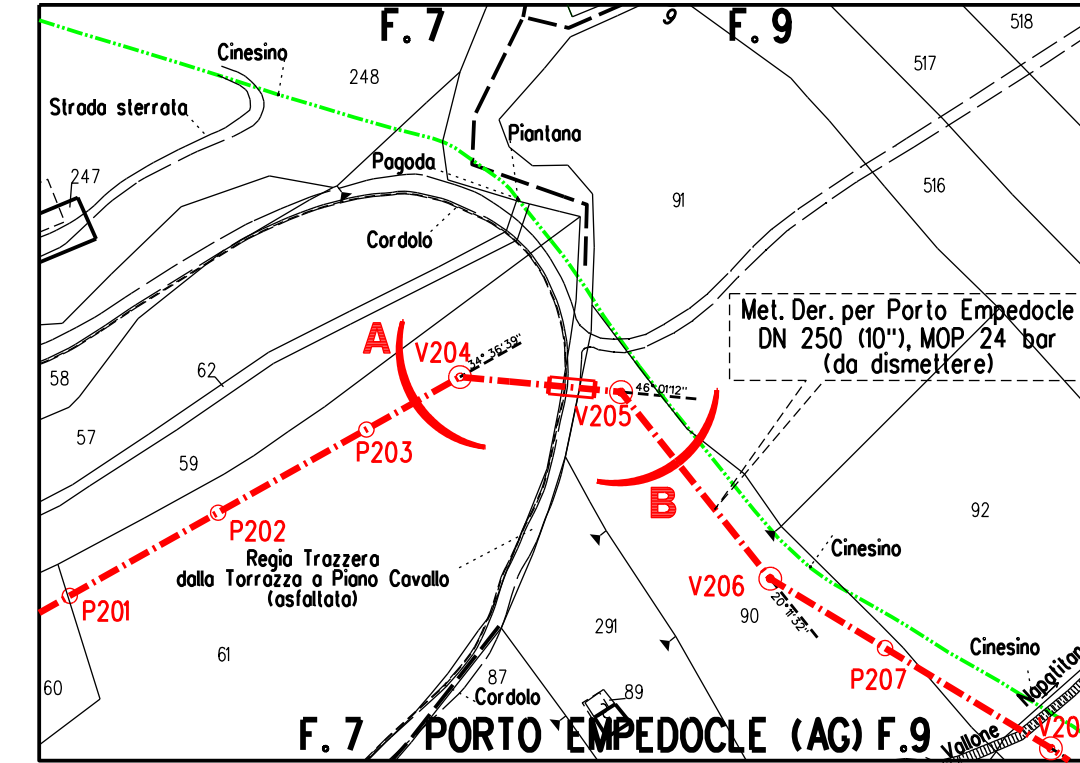
1.50 m

n. 1

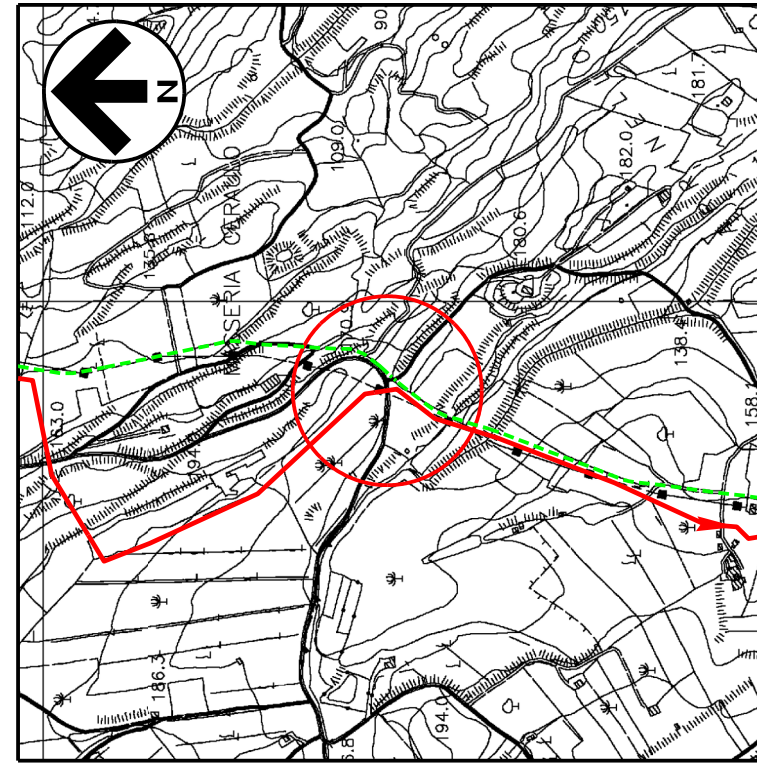
n. 60

n. 15

120.00 m



STRALCIO PLANIMETRICO 1:2000
COMUNE DI PORTO EMPEDOCLE (AG): F. 7 - 9



COROGRAFIA 1:10000
CTR 636070

NOTA :
PRIMA DI PROCEDERE CON L'ESECUZIONE DEGLI SCAVI DEL METANODOTTO
E' NECESSARIO ACCERTARE L'ESATTA UBICAZIONE PLANO-ALTIMETRICA DI
TUTTI I SERVIZI INTERRATI INTERFERENTI
L'INDAGINE ANDRA' SVOLTA MEDIANTE L'ESECUZIONE DI SAGGI A MANO
ED ALLA PRESENZA DI RAPPRESENTANTI DELL'ENTE PROPRIETARIO

1	Gen. 2025	Aggiornamento A.U. 327 per prescrizioni V.I.A.		F.Guidi	G.Santi F.Mattei						
0	Ago. 2023	Emissione per autorizzazione unica		A.Magnoni	G.Santi F.Mattei						
INDICE	DATA	R E V I S I O N I		DISEGN.	CONTR. APPROV.						
Proprietario			Progettista	COMM. SNAM NQ/R20133/R-L01 COD. TECNICO 914232							
				Fg. 1 di 1							
RIFACIMENTO DERIVAZIONE PER PORTO EMPEDOCLE DN 300 (12") DP 24 bar ED OPERE CONNESSE 3° Tronco: Joppolo Giancaxio-Porto Empedocle				Dis. SNAM n.: AT-8E-11325 Dis. SAIPEM n.: LC-8E-81325							
				Comm. Saipem 023113-105							
Attraversamento: Regia Trazzerò dalla Torrazza a Piano Cavallo (2° attrav.)				Scala 1:200							
				INDICE							
				<table><tr><td>1</td><td></td><td></td><td></td><td></td><td></td></tr></table>		1					
1											