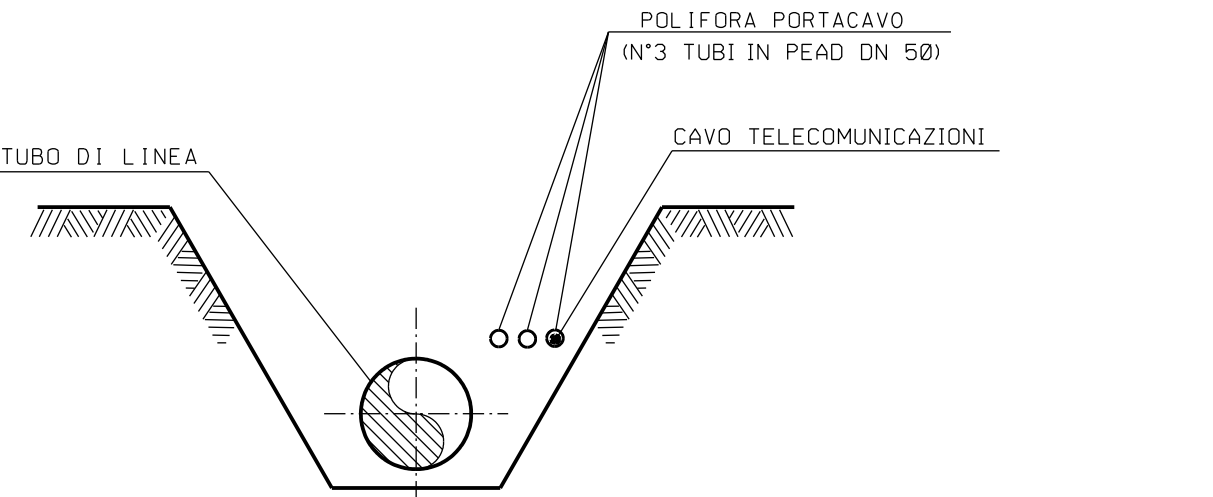
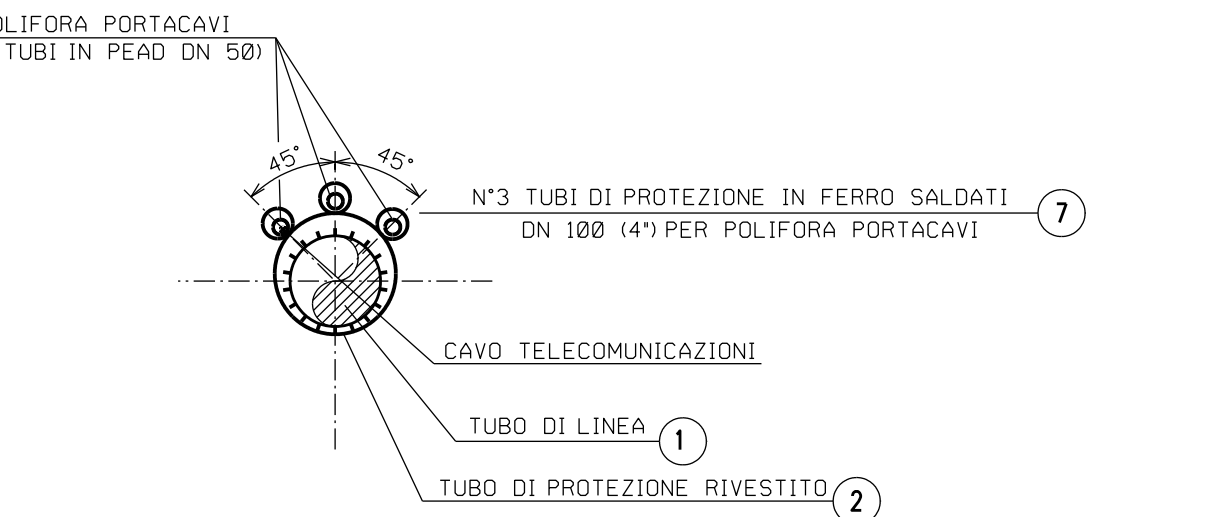


DI PROCEDERE CON L'ESECUZIONE DEGLI SCAVI DEL METANODOTTO
 ASSARIO ACCERTARE L'ESATTA UBICAZIONE PLANO-ALTIMETRICA DI
 SERVIZI INTERRATI INTERFERENTI
 LINE ANDRA' SVOLTA MEDIANTE L'ESECUZIONE DI SAGGI A MANO
 A PRESENZA DI RAPPRESENTANTI DELL'ENTE PROPRIETARIO

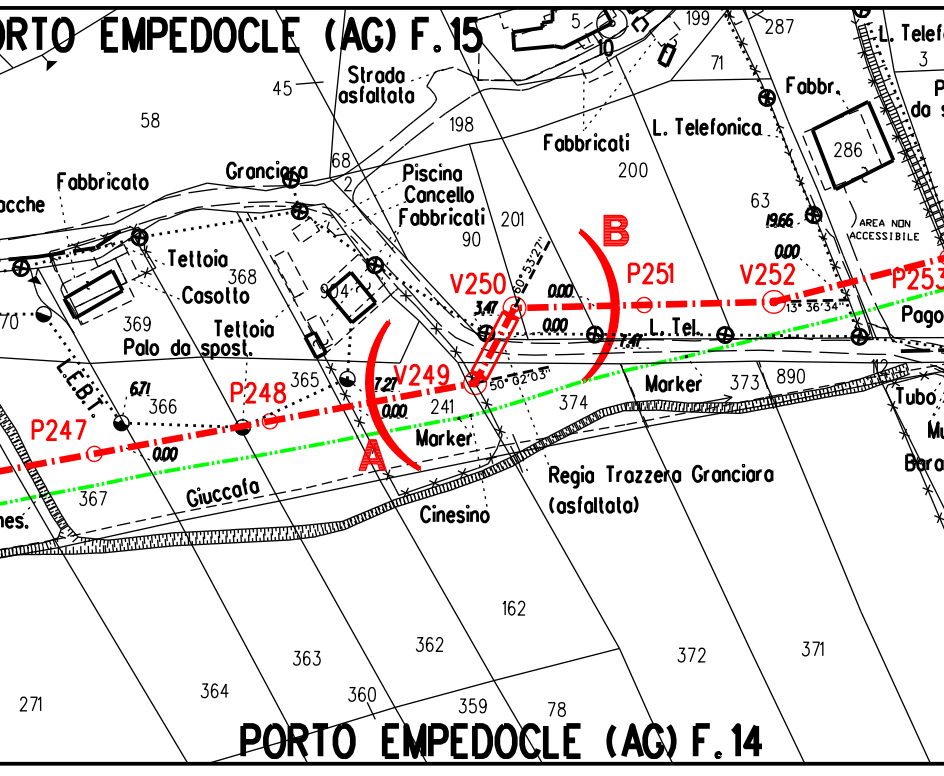
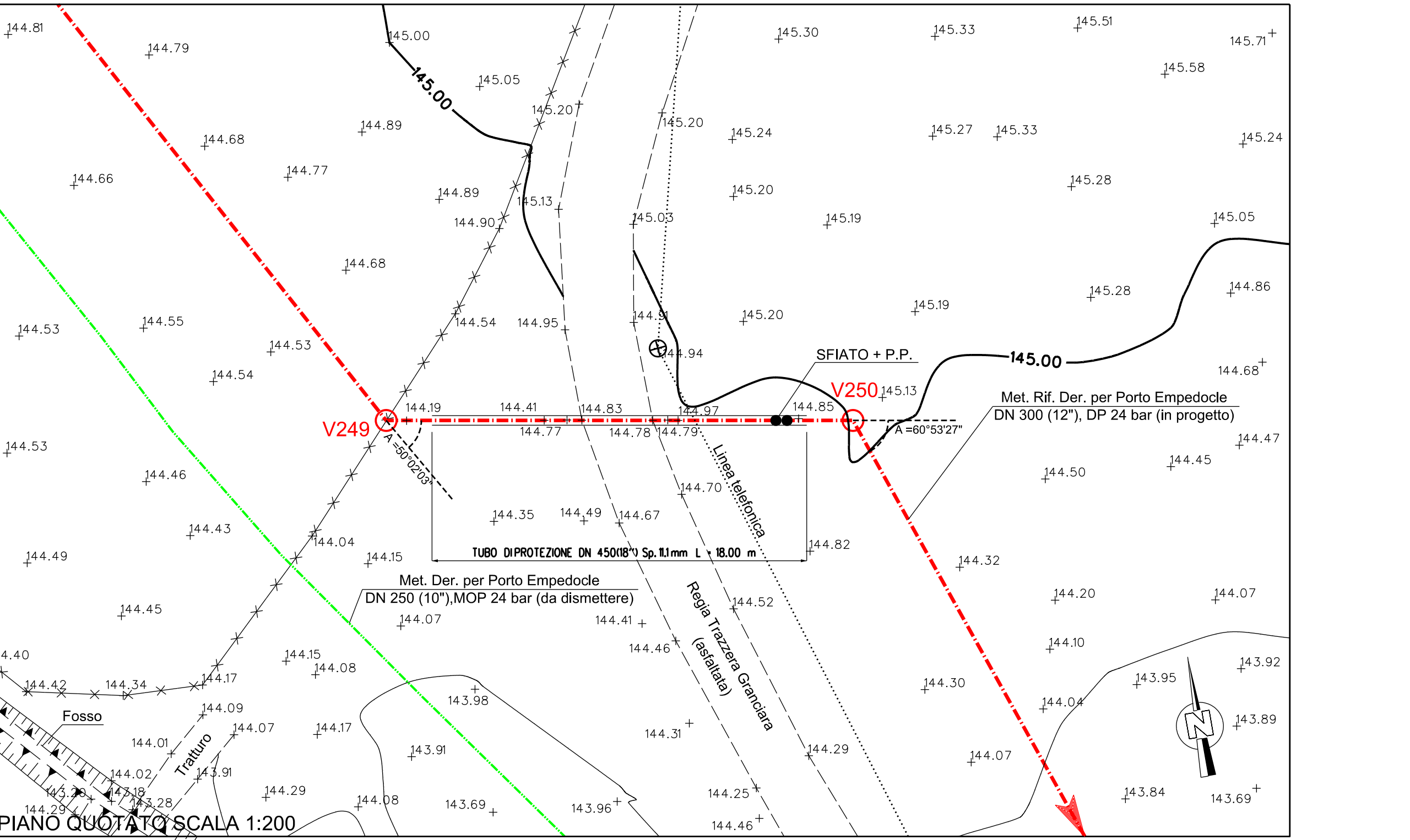
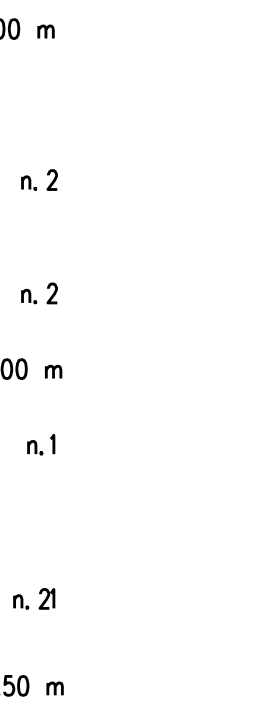


ZIONE Z-Z (SCAVO A CIELO APERTO)

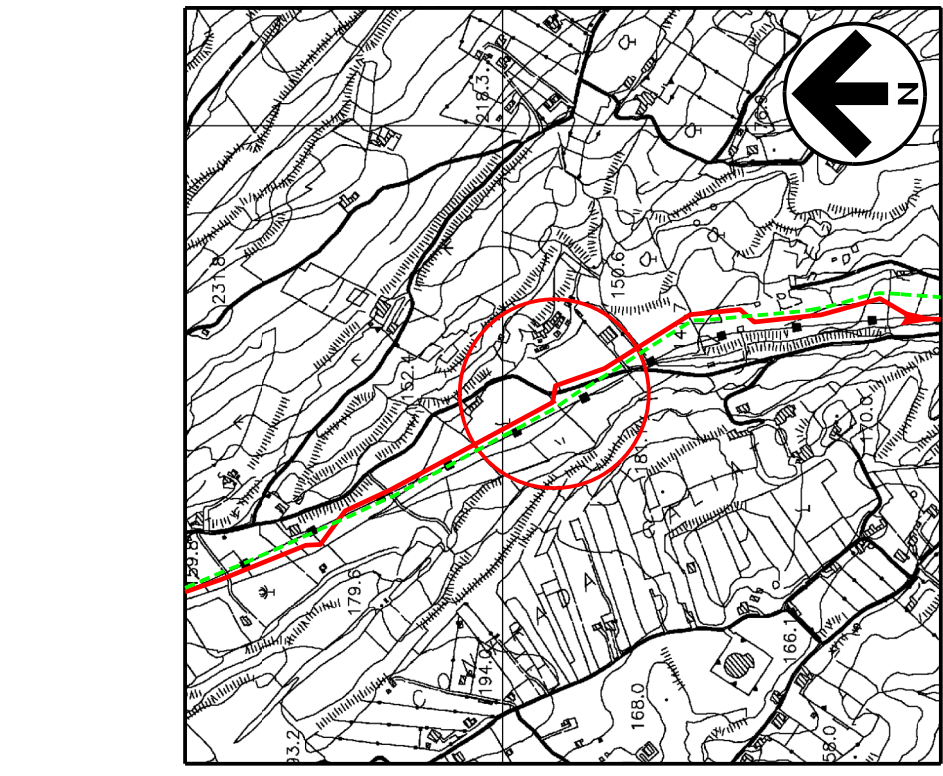


ONE X-X (TRIVELLAZIONE)

o di acciaio Grado EN L360NB/MB DN 300 (12")
 71mm costruito secondo tab. GASD A.01.01.3
 stimento in Polietilene Sp.2,5 mm
 o di protezione in acciaio Grado EN L415MB DN 450 (18")
 18. 71mm costruito secondo tab. GASD A.01.04.01
 ce termorestringenti con pezzo di chiusura e supporti di plastica
 300 (12") x DN 450 (18")
 truite secondo Tab. GASD A.09.02.11
 arecchiatura di sifilo e presa di segnalazione fuga gas Tipo2
 truita secondo tab. GASD A.09.06.02
 o di sifilo in Fe 33 UNI 7287/74 DN 80 (3") Sp. 2,9 mm
 truito secondo tab. GASD A.01.03.01
 3.
 o di misura P.E. o cossetta piantano secondo Tab GASD A.07.01.05
 anizzatori isolanti a collare costruiti secondo tab. GASD A.09.01.06
 o di linee DN 300 (12")
 anelli
 o di proteze, in Fe 33 UNI7287/74 DN 100 (4") Sp. 4,0 mm per polif. portocavo
 52.



ALCANTARA PLANIMETRICO 1:2000
LINEE DI PORTO EMPEDOCLE (AG): F.14 - F.15



COROGRAFIA 1:10000
CTR 636070

[illegible]