

45°

65°

CONDOTTA DN 300 (12'')

TUBO DI PROTEZIONE RIVESTITO
DN 450 (18'') Sp. 11.1 mm

1.00 m max

0.05 m

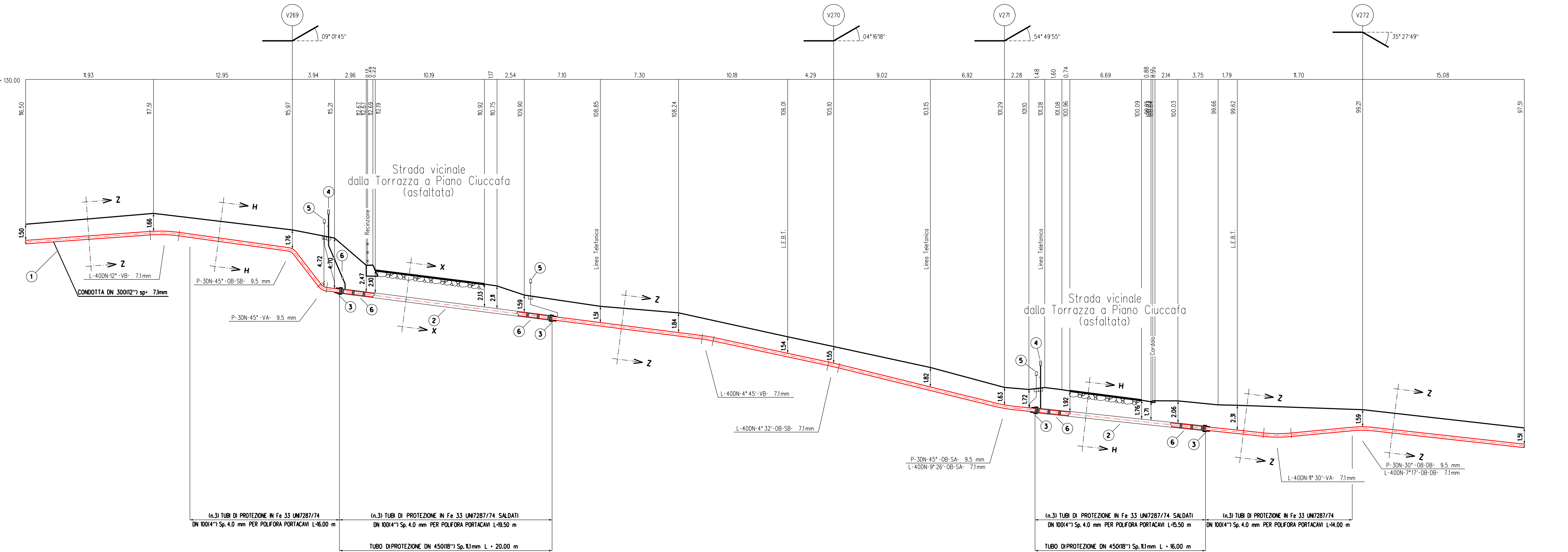
4 mm

4

4

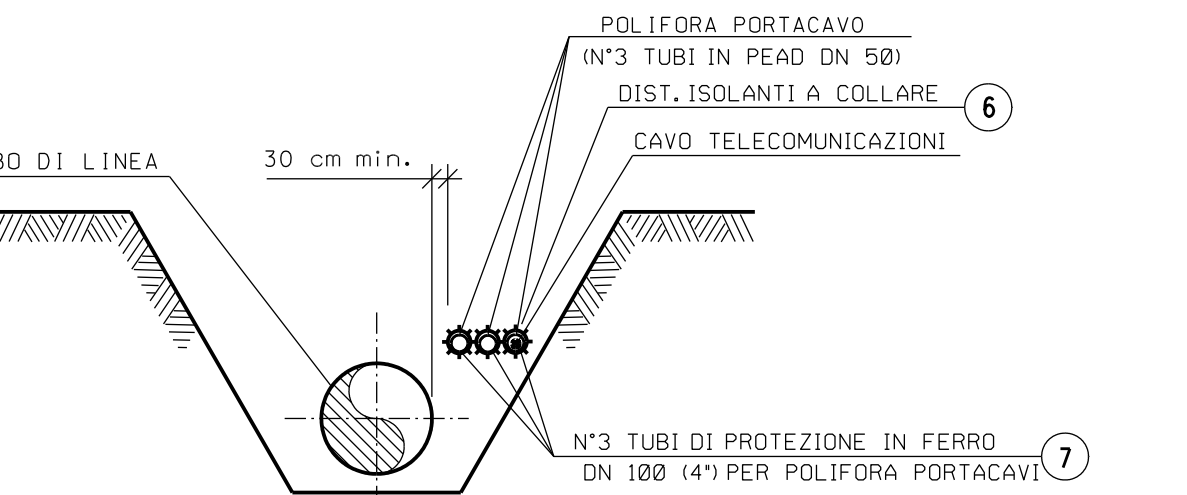
COLLARI DISTANZIATORI
ISOLANTI AD INCASTRO

FASCE DI CHIUSURA
TERMORESTRINGENTI

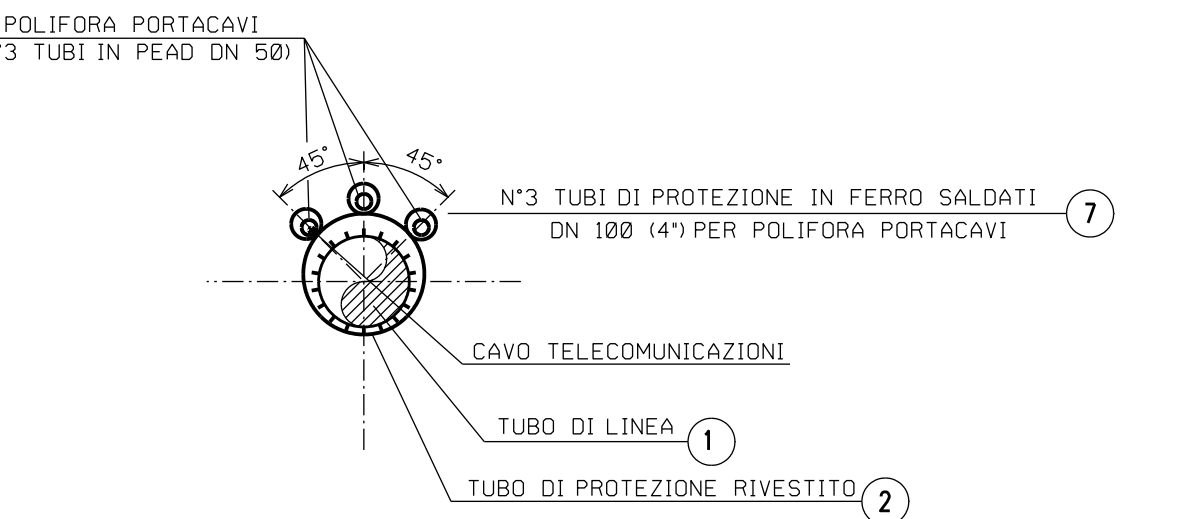


SEZIONE A - B scala 1:200

SEZIONE Z-Z (SCAVO A CIELO APERTO)



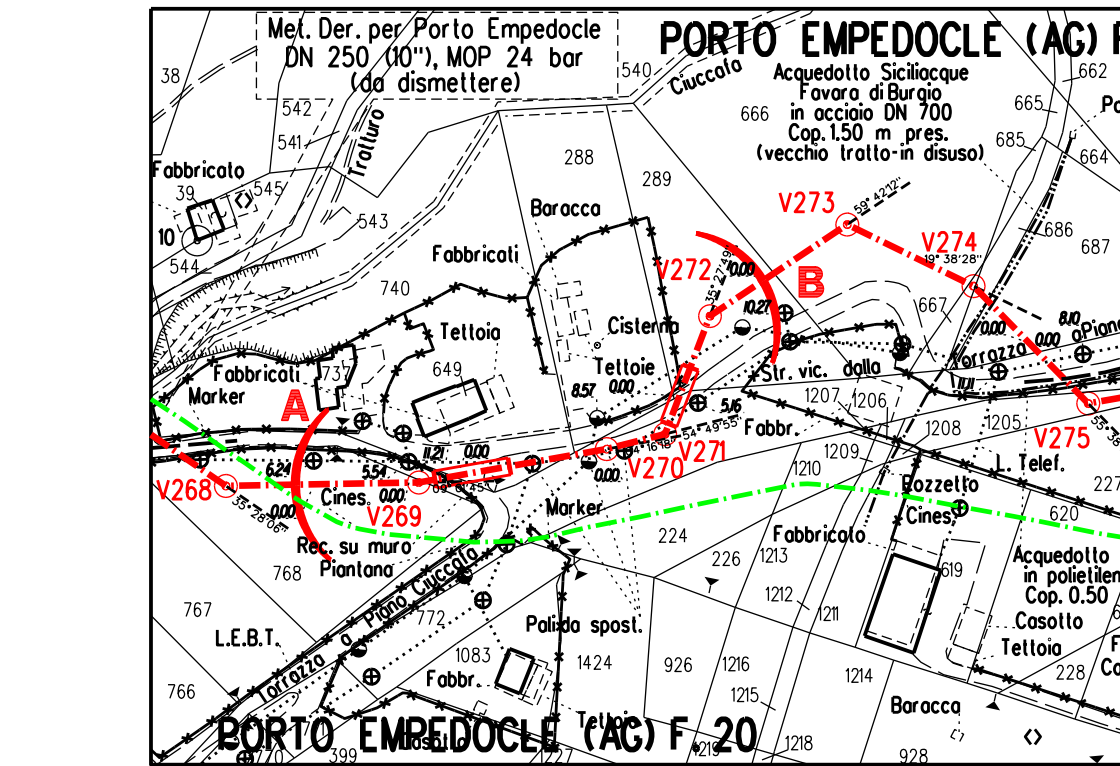
SEZIONE H-H (SCAVO A CIELO APERTO)



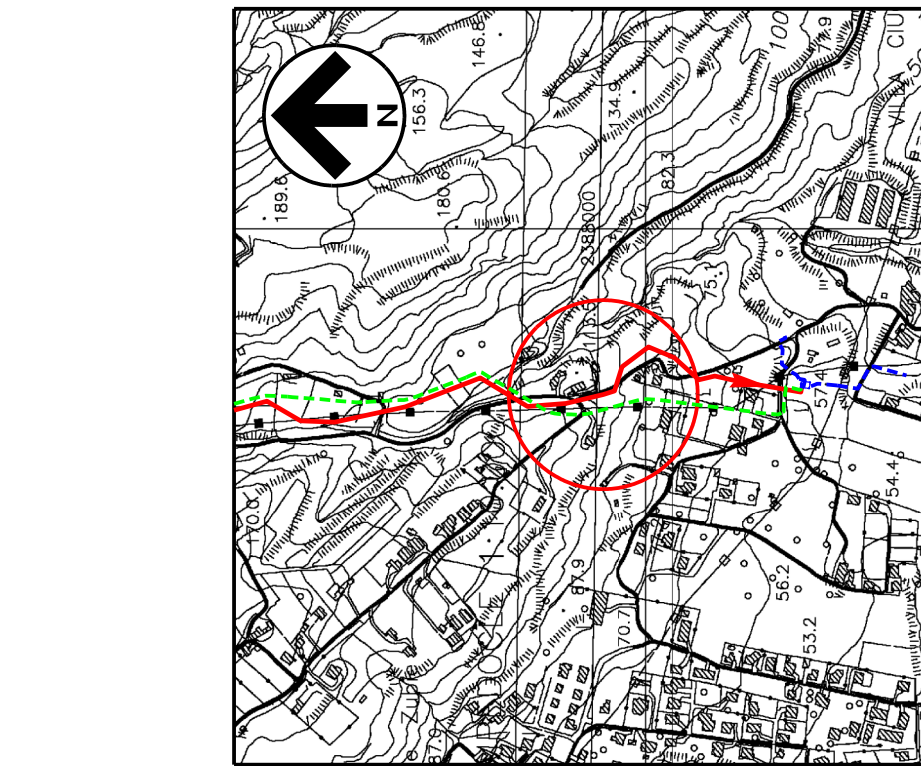
ZIONE X-X (TRIVELLAZIONE)

TABELLA DELLE ANNOTAZIONI

- Tubo di acciaio Grado EN L360NB/MB DN 300 (12")
Sp. 7,1mm costruito secondo tab. GASD A.01.013
rivestimento in Polietilene Sp.2,5 mm
- Tubo di protezione in acciaio Grado EN-L415MB DN 450 (18")
Sp.11mm costruito secondo tab. GASD A.01.04.01
- Forse termorestringenti con pezzo di chiusura e supporti di plastica
DN 300 (12") x DN 450 (18")
costruite secondo Tab. GASD A.09.02.11
- Apparecchiatura di sifisto e presa di segnalazione fuga gas Tipo2
costruita secondo tab. GASD A.09.06.02
Tubo di sifisto in Fe 33 UNI 7287/74 DN 80 (3") Sp. 2,9 mm
costruito secondo tab. GASD A.01.03.01
- Punto di misura P.E. a cassetto piantano secondo Tab GASD A.07.01.05
- Distanziatori isolanti collare costruiti secondo tab. GASD A.09.01.06
tubo di protezione in ferro DN 80(3") sp 3.00 mm
onelli
tubo di protezione in ferro DN 100(4") sp 4.00 mm
onelli
tubo di linea DN 300 (12")
onelli
- Tubo di protez. in Fe 33 UNI 7287/74 DN 100 (4") Sp. 4.0 mm per polif. portacavo



STRALCIO PLANIMETRICO 1:2000
COMUNE DI PORTO EMPEDOCLE (AG) F. 20



COROGRAFIA 1:10000
CTR 636110

[illegible]