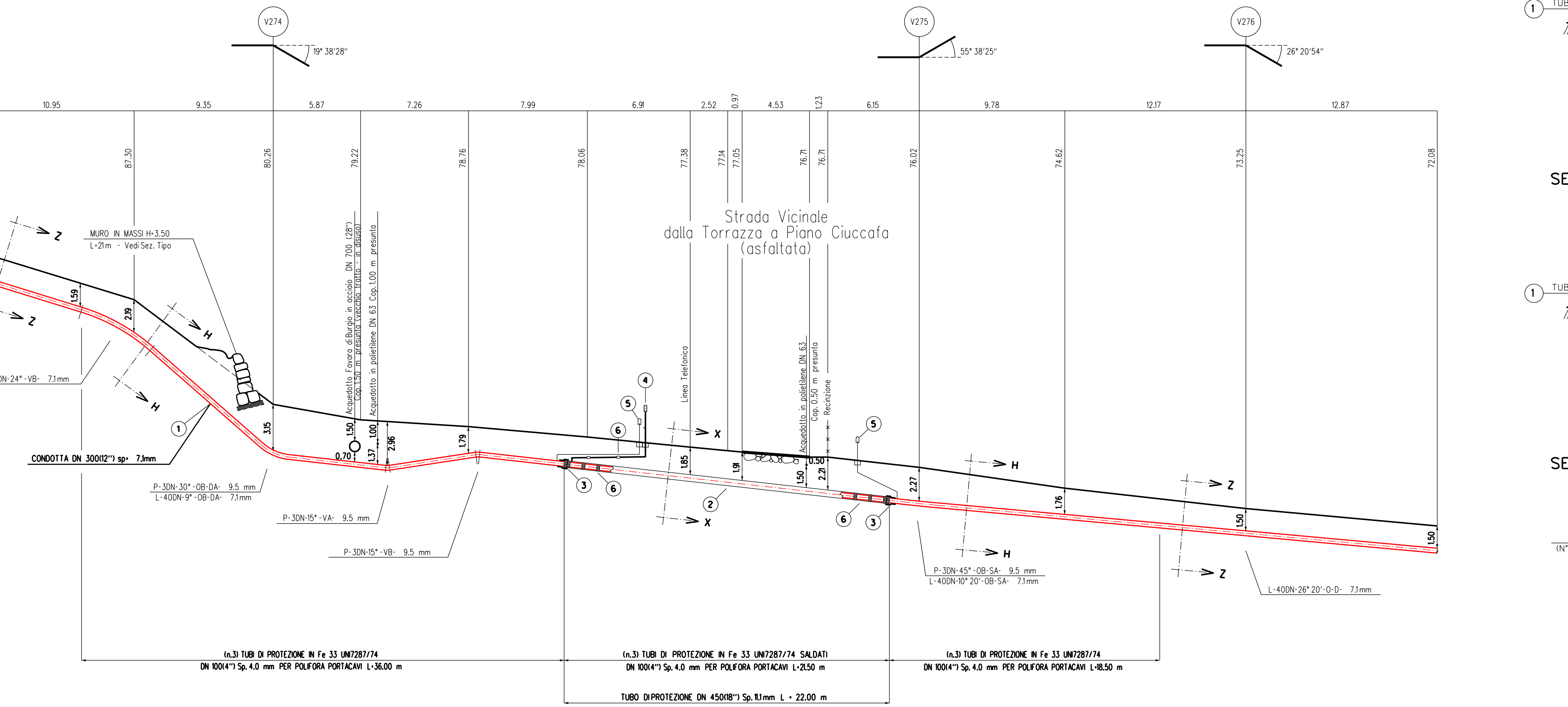
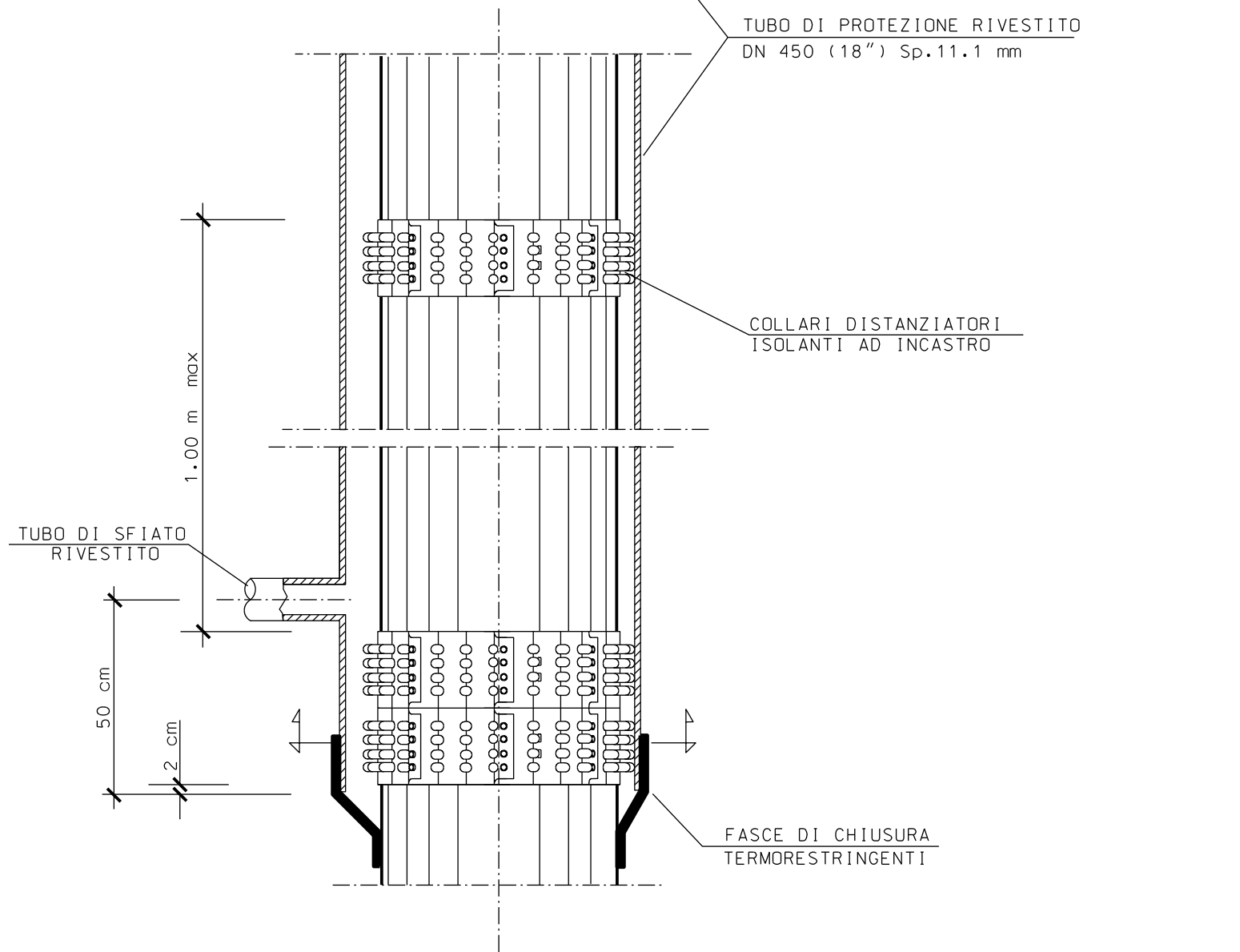


CONDOTTA DN 300 (12")

45°

10



POLIFORA PORTACAPO  
(N°3 TUBI IN PEAD DN 50)  
DIST. ISOLANTI A COLLARE (6)  
CAVO TELECOMUNICAZIONI (7)  
N°3 TUBI DI PROTEZIONE IN FERRO  
DN 100 (4'') PER POLIFORA PORTACAPO

cm min.

100

N°3 TUBI DI PROTEZIONE IN FERRO SALDATI  
DN 100 (4") PER POLIFORA PORTACAVI 7

CAVO TELECOMUNICAZIONI

TUBO DI LINEA 1

TUBO DI PROTEZIONE RIVESTITO 2

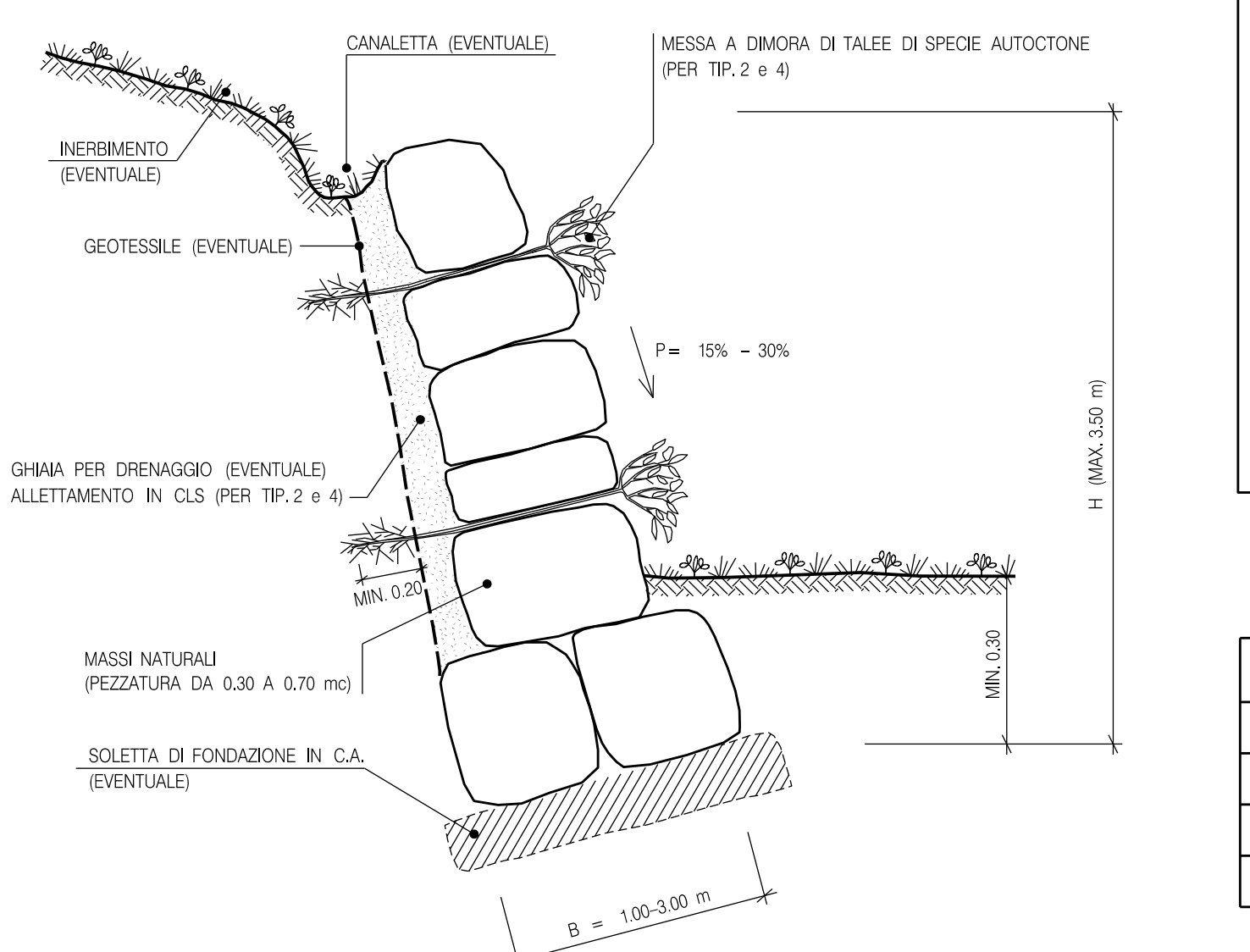
## ZIONE)

to EN 1360NB/MB DN 300 (12")

io EN L360NB/MB DN 300 (12") secondo tab. GASD A.01.01.13 tilene Sp.2,5 mm	
acciaio Grado EN-L415MB DN 450 (18") secondo tab. GASD A.01.04.01	22.00 m
entici con pezzo di chiusura e supporti di plastica 450 (18") ob. GASD A.09.02.11	n. 2
fiato e presa di segnalazione fuga gas Tipo2 ob. GASD A.09.06.02	n.1
33. UNI 7287/74 DN 80 (3") Sp. 2,9 mm ob. GASD A.01.03.01	5.00 m
o cassetto pianano secondo Tab GASD A.07.01.05	n. 2
collore costruiti secondo tab. GASD A.09.01.06 n ferro DN 80(3") sp 3.00 mm	
ili n ferro DN 100(4") sp 4.00 mm	n. 2
ili 100 (12")	n. 82
ili	n. 25
33 UNI7287/74 DN 100 (4") Sp. 4.0 mm per polif. portacavo	228.00 m

PROCEDERE CON L'ESECUZIONE DEGLI SCAVI DEL METANODOTTO  
RIO ACCERTARE L'ESATTA UBICAZIONE PLANO-ALTIMETRICA DI  
RIVIZI INTERRATI INTERFERENTI

ANORA SVOLTA MEDIANTE L'ESECUZIONE DI SAGGI A MANO  
RESENZA DI RAPPRESENTANTI DELL'ENTE PROPRIETARIO



**MATERIALI**

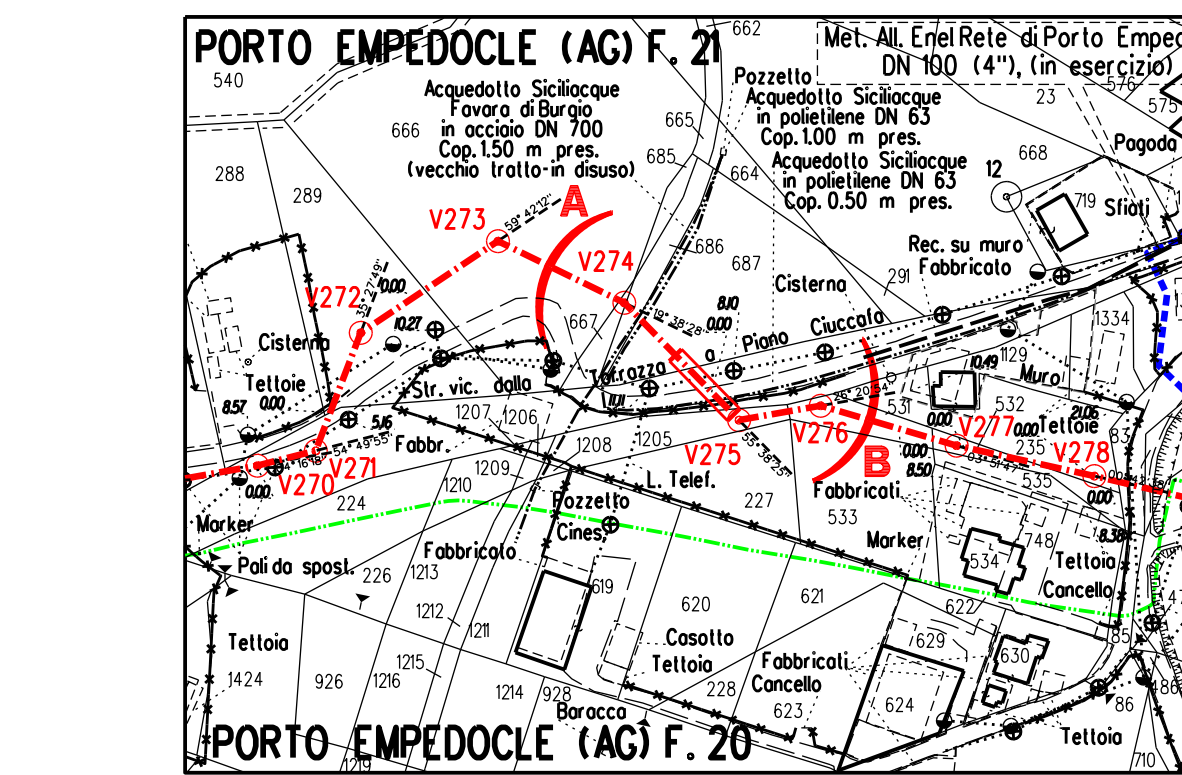
- I MASSI DEVONO  
SPALDAMENTO
- TALEE DI SPES  
DAGLI ENTI PR
- GHIAIA PER IL  
DI FILTRAZIONE
- CALCESTRUZZO  
FONDAZIONE

**CRITERI DI**

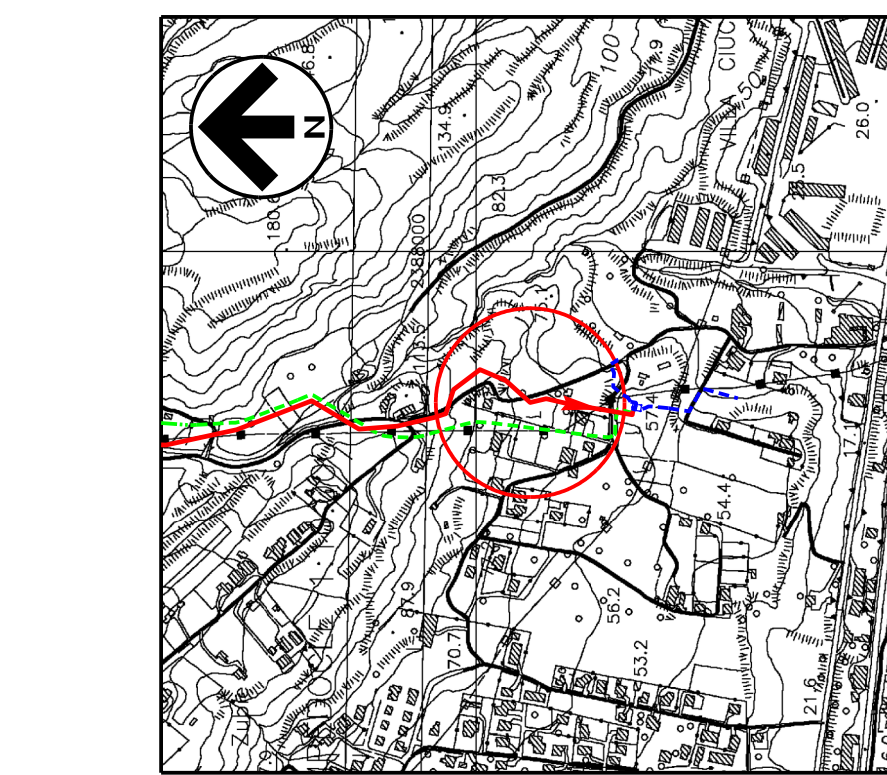
- L'OPERA VIEN  
DI INTERVENTO  
IMMORSATA IN
- IN RIFERIMENT  
UNA SOLETTA
- LA SCELTA DI  
CONSIDERAND  
DELL'AREA DI

TIPOLOGIA	SEZIONE	H (m)	B (m)	PEZZATURA MASSI (mc.)
messa a dimora di talee	A	2.00	1.50	0.30
messa a dimora di talee	B	2.50	2.00	0.50
trattamento in cls e senza messa a dimora di talee	C	3.00	2.50	0.70
trattamento in cls e con messa a dimora di talee	D	3.50	3.00	0.70

MURO IN MASSI  
SEZ. TIPO  
NQR20133-ST-D-03336)



STRALCIO PLANIMETRICO 1:2000  
COMUNE DI PORTO EMPEDOCLE (AG): F. 21- 20



COROGRAFIA 1:10000  
CTR. 636110

DOCUMENTI DI RIFERIMENTO	N

[illegible]