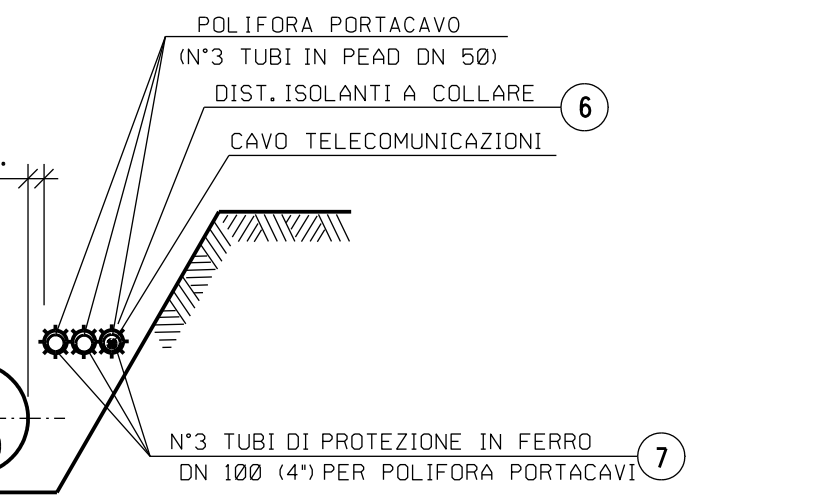
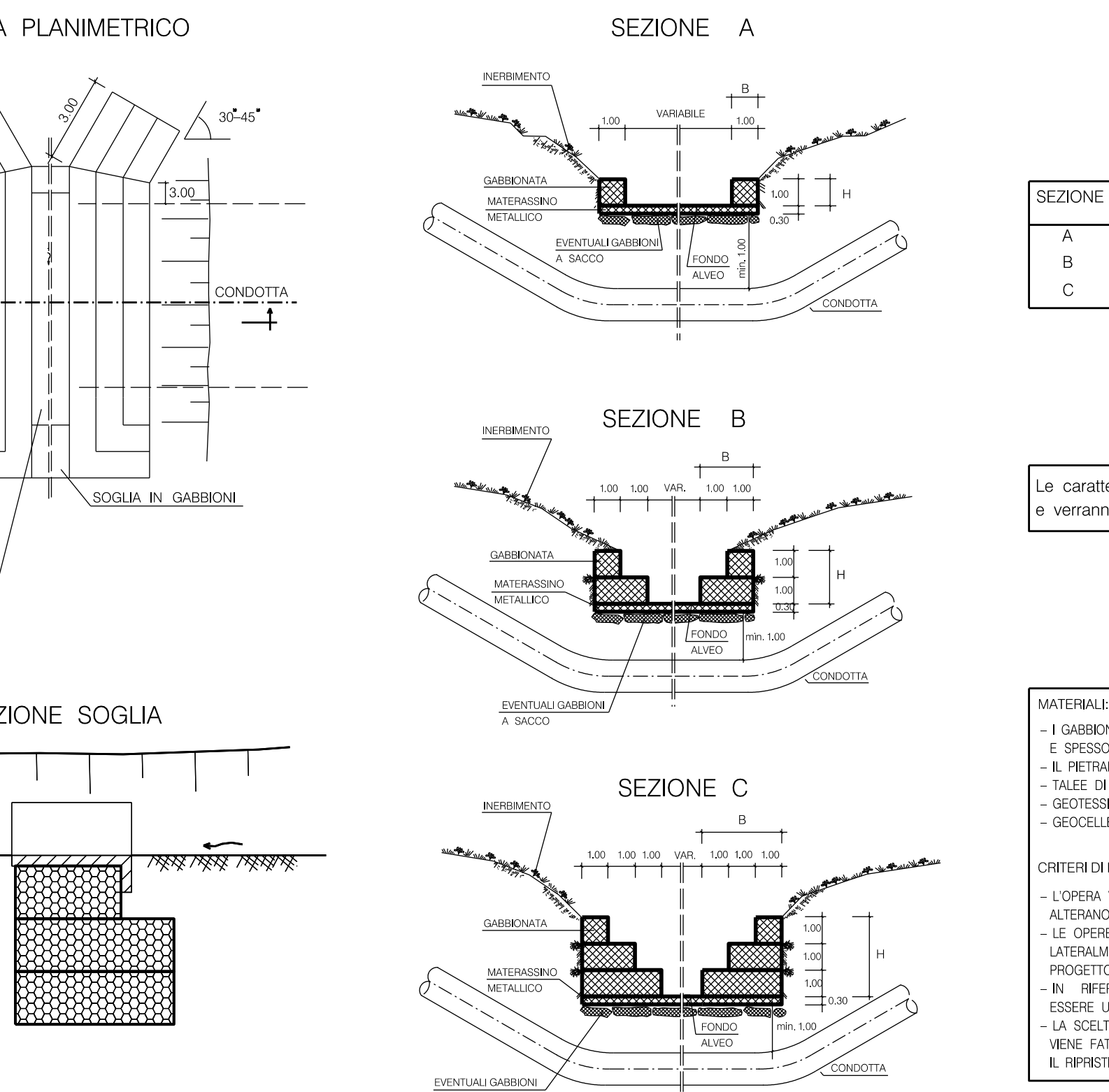




Tubo di acciaio Grado EN L360NB/MS DN 150 (6") Sp. 7,1mm costruito secondo tab. GASD A.01.010 Investimento in Polietilene Sp.2,1mm	
Distanziatori isolanti a collare costruiti secondo tab. GASD A.09.01.06	
Tubo di protezione in ferro DN 100(4") sp 4,00 mm anelli	n. 57
Tubo di protez. in Fe 33 UNI7287/74 DN 100 (4") Sp. 4,0 mm per polif. portacavo	14.00 m



RICOSTRUZIONE ALVEO CON GABBIONI E MATERASSINI METALLICI  
SEZ. TIPO  
(vedi dis. NQR20133-ST-D-03356)

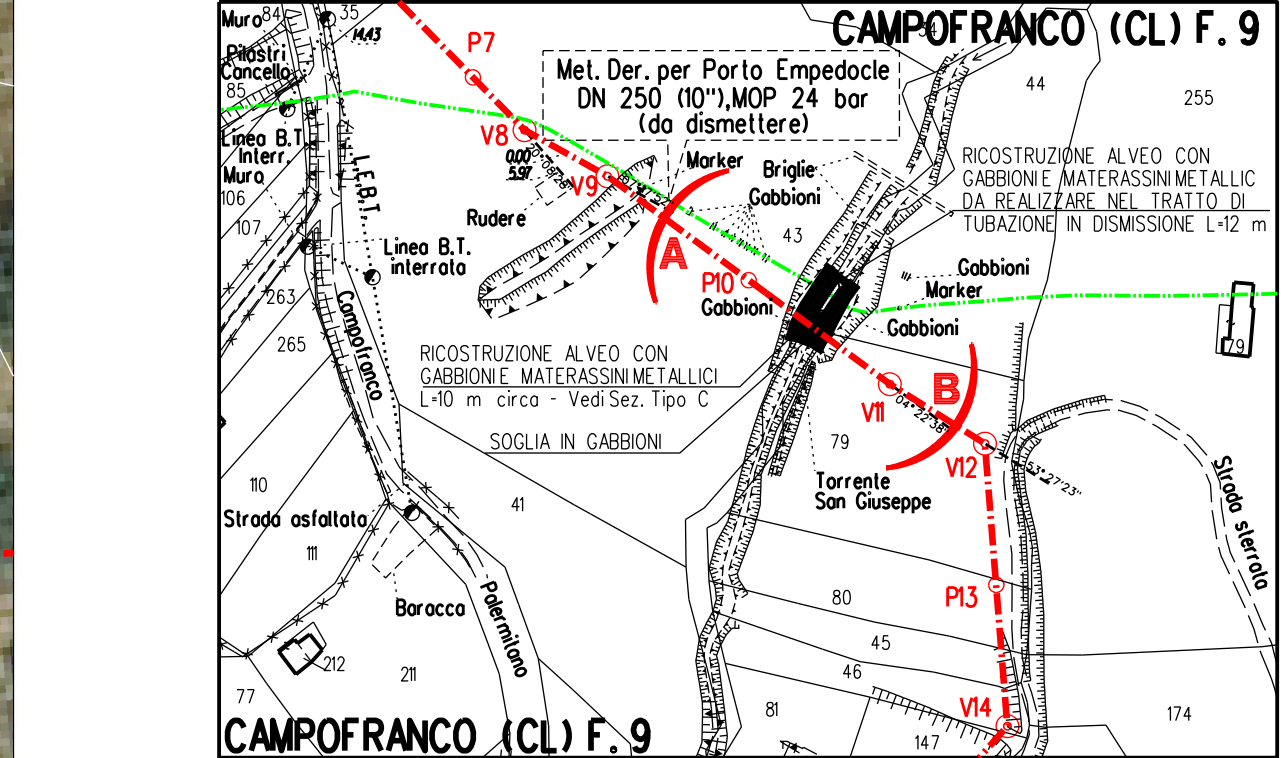


B (m)	H (m)	TIPOLOGIA	
1.00	1.00	1	Senza messa a dimora di talee
2.00	2.00		
3.00	3.00	2	Con messa a dimora di talee

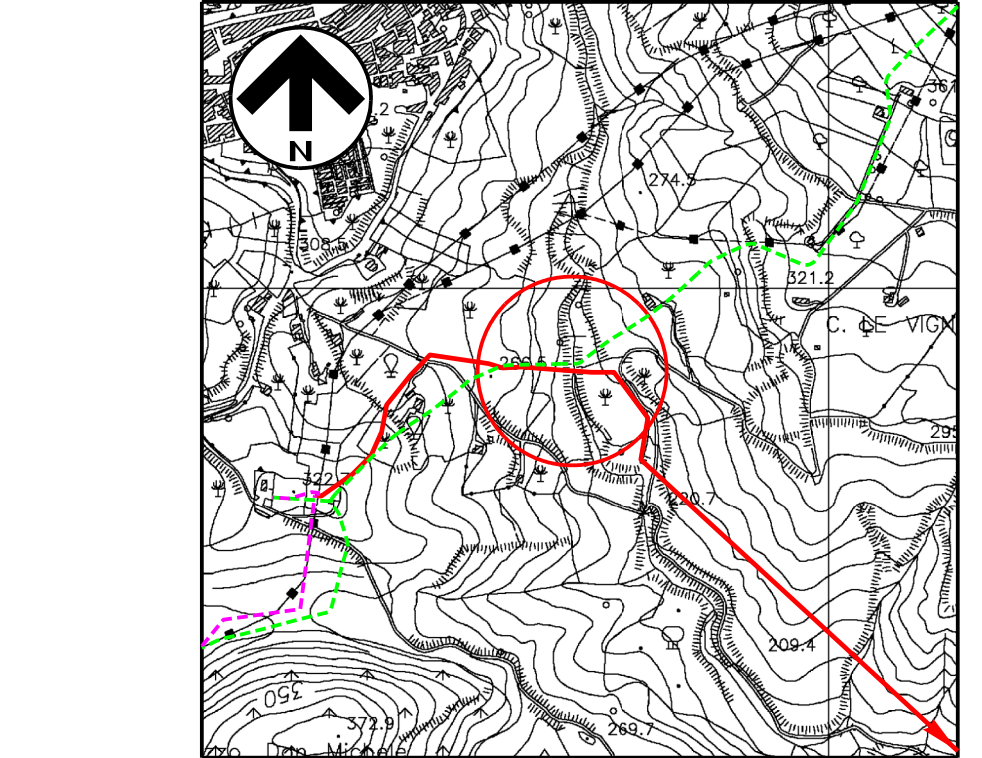
TIPOLOGIA	
1	Senza messa a dimora di talee
2	Con messa a dimora di talee

Le caratteristiche geometriche e dimensionali riportate in tabella sono da considerarsi orientative e non definitive. Le dimensioni definitive saranno definite in appositi elaborati di progetto.

I NERZI E I MATERASSI METALLICI SONO COSTITUITI DA ELEMENTI A SCATOLA IN RETE METALLICA ZINCATA DINAGLIA 6X8 cm,  
 RE 2,7 mm;  
 IL MATERASSO È DUREZZA E COMPATTO, DI NATURA CALCEAREA, BASALTICA, GRANITICA O TRACHITICA;  
 LE SPECIE AUTOCONE, SCELTE IN ACCORDO CON QUANTO EVENTUALMENTE PRESCRITTO DAGLI AGENTI PREPOSTI;  
 IL TESSUTO O NON TESSUTO, COME ELEMENTO DI FILTRAZIONE E DI SEPARAZIONE;  
 LO STUOIO COME ELEMENTO DI PROTEZIONE SUPERFICIALE DEL TERRENO.



[illegible]

STRALCIO PLANIMETRICO 1:2000  
COMUNE DI CAMPOFRANCO (CL) F.9



COROGRAFIA 1:10000  
CTR 630050

DOCUMENTI DI RIFERIMENTO	N

2	Gen. 2025	Aggiornamento A.U. 327 per prescrizione V.I.a.	F. Guidi	G.Santi	F.Mattai						
1	Ago. 2023	Emissione per autorizzazione unica	A.Magnani	G.Santi	F.Mattai						
0	Mar. 2022	Emissione	A.Magnani	G.Santi	F.Mattai						
INDICE	DATA	R E V I S I O N I		DISSEG.	CONTR.	APPROV.					
Proprietario		Progettista		COMM. SNAM NO/R2033/R-L02 COD. TECNICO 9R4233							
				F. g. 1 di 1							
RICOLLEGAMENTO ALLACCIAMENTO COMUNE DI BOMPENSIERE DN 150 (6") DP 24 bar				Dis. SNAM n.: AT-9E-017H Dis. SAIPEM n.: LC-9E-817H							
				Comm. Saimpem 023113-105							
				Scala 1:200							
Attraversamento: Torrente San Giuseppe				INDICE  2 <table border="1" data-bbox="6372 889 6457 899"><tr><td></td><td></td><td></td><td></td><td></td></tr></table>							