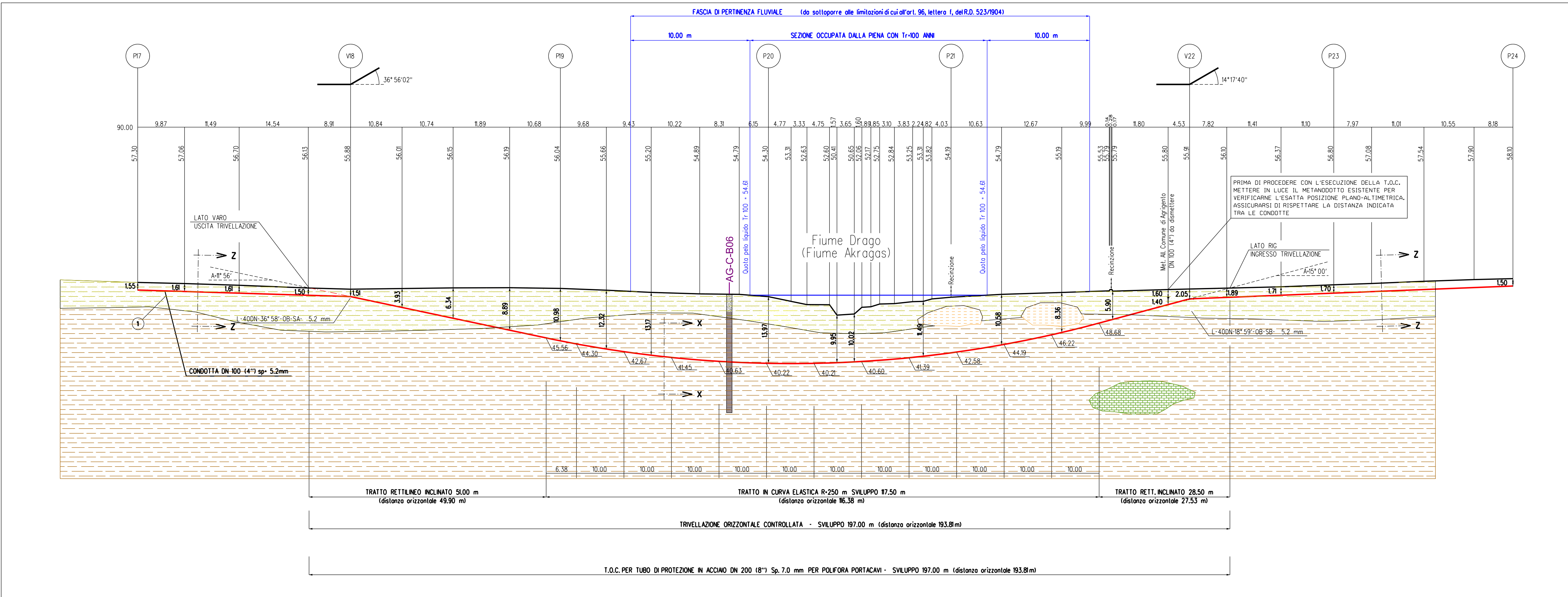
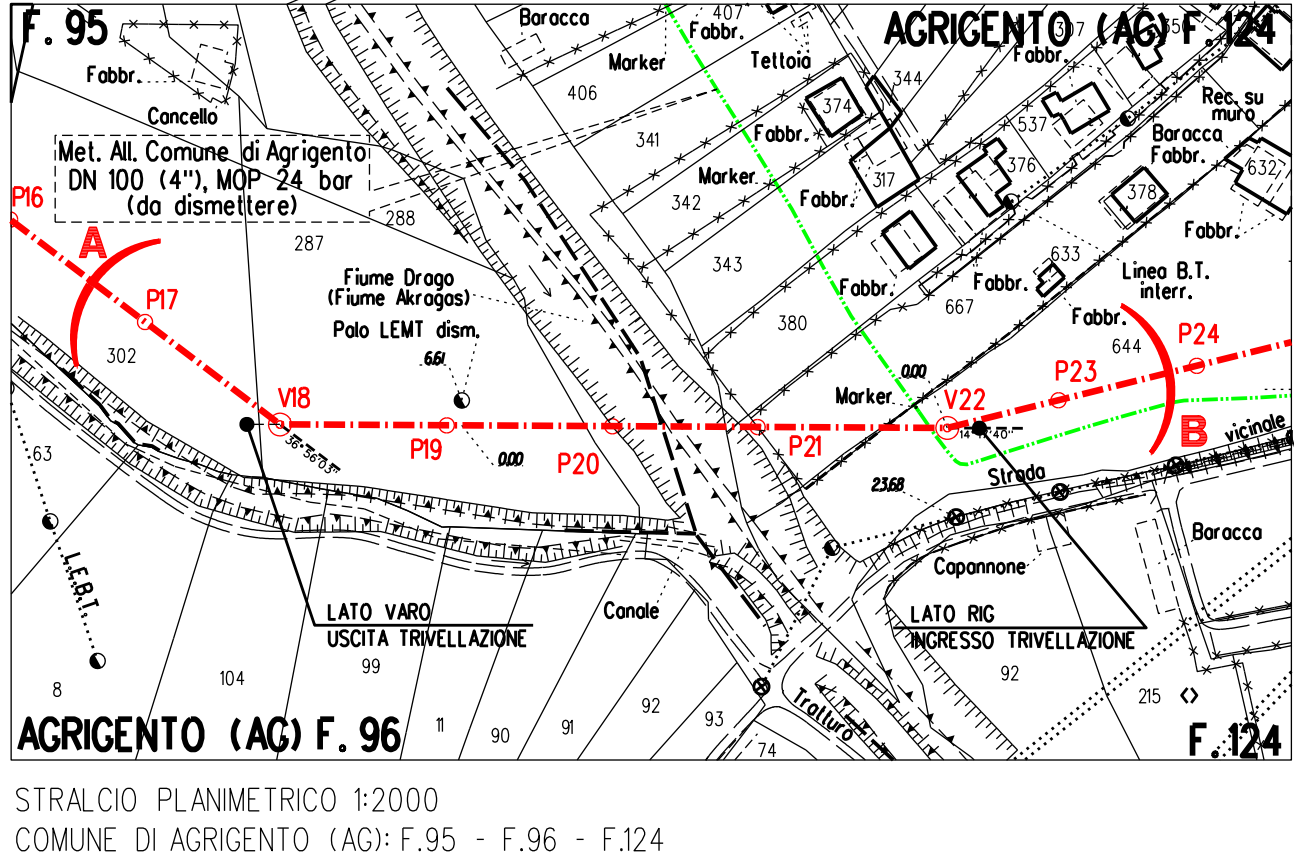


PIANO QUOTATO scala 1:500

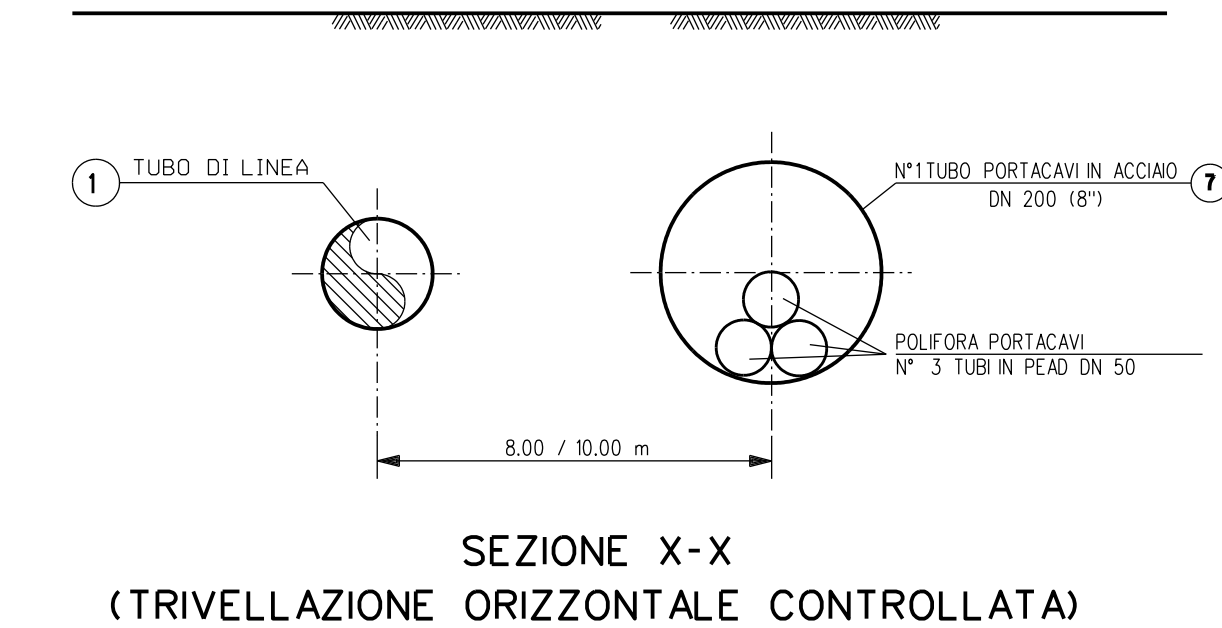


PROFILO A-B MECCANIZZATO scala 1:500



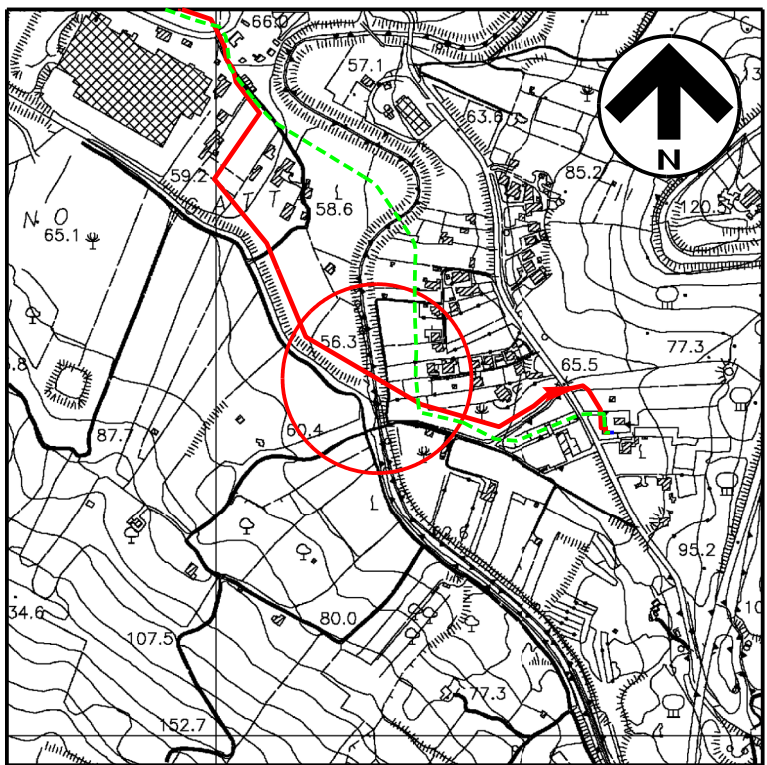
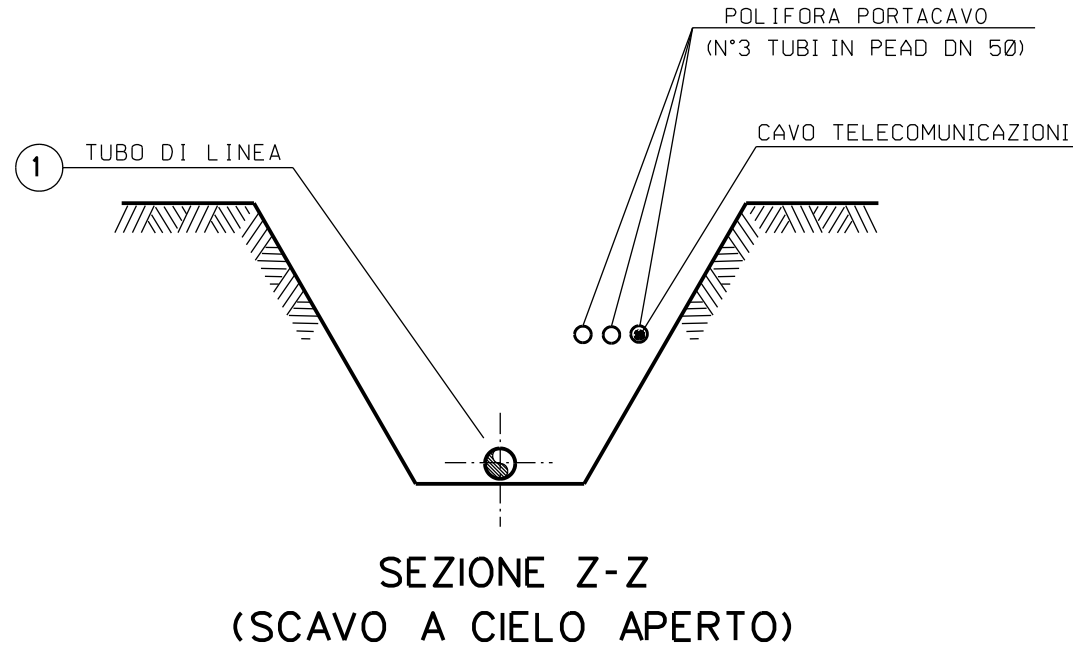
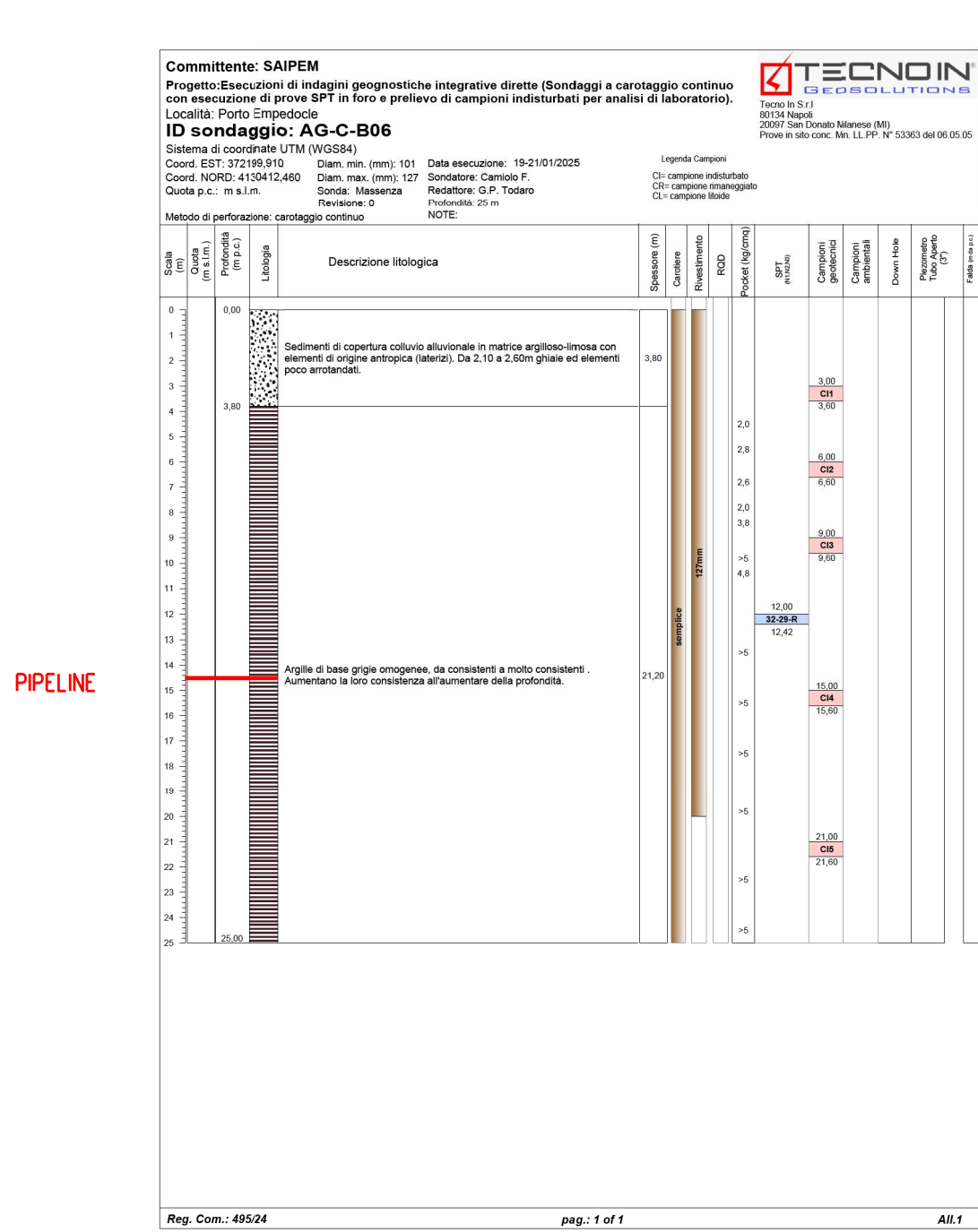
### TABELLA DELLE ANNOTAZIONI

- |   |   |          |
|---|---|----------|
| 1 | Tubo d'acciaio Grado EN L360 NB/MB DN 100 (4")<br>Sp. 5.2 mm costruito secondo tab. GASD A01.01.08<br>rivestimento in Polietilene Sp.1.8 mm |          |
| 7 | Tubo di protezione in acciaio DN 200 (8") sp. 7.0 mm per polifora portacavi   | 197.00 m |



CARATTERISTICHE GEOMETRICHE PRINCIPALI DELLA T.O.C.	
Sviluppo complessivo della T.O.C.	197,00 m
TRATTI RETTILINEI	n. 2
- Sviluppo Totale	80,00 m
TRATTI CURVILINEI (R=250 m)	n. 1
- Sviluppo Totale	118,00 m
INGRESSO TRIVELLAZIONE	15° 00'
USCITA TRIVELLAZIONE	11° 56'

**NOTA 1**  
PRIMA DI PROCEDERE CON L'ESECUZIONE DEGLI SCAVI DEL METANODOTTO E' NECESSARIO ACCERTARE L'ESATTA UBICAZIONE PLANO-ALTIMETRICA DI TUTTI I SERVIZI INTERRATI INTERFERENTI  
L'INDAGINE ANDRA' SVOLTA MEDIANTE L'ESECUZIONE DI SAGGI A MANO ED ALLA PRESENZA DI RAPPRESENTANTI DELL'ENTE PROPRIETARIO



COROGRAFIA 1:10000  
CTR 636070

### LEGENDA LITOLOGIA

- |  |                                       |
|--|---------------------------------------|
|  | Depositi alluvionali limoso-argillosi |
|  | Lenti sabbioso-limose                 |
|  | Lenti sabbioso-arenacee               |
|  | Formazione argillosa-marnosa          |

2	Gen. 2025	Aggiornamento A.U. 321 per prescrizione V.I.A.	F.Guidi	G.Santi	F.Mottei
1	Apr. 2023	Emissione per autorizzazione unica	A.Magnani	G.Santi	F.Mottei
0	Mar. 2022	Emissione	A.Magnani	G.Santi	F.Mottei
INDICE	DATA	REVISIONI	DISEGNO	CONTR.	APPROV.
Proprietario		Progettista			
RIFACIMENTO ALLACCIAMENTO AL COMUNE DI AGRIGENTO DN 100 (4") DP 24 bar			Dis. SNAM n.: AT-3C-024H Dis. SAIPEM n.: LC-3C-824H		
Attraversamento in T.O.C.: Fiume Drago (Fiume Akragos)			Comm. Saipem 023113-105		
			Scala 1:500		
			INDICE		