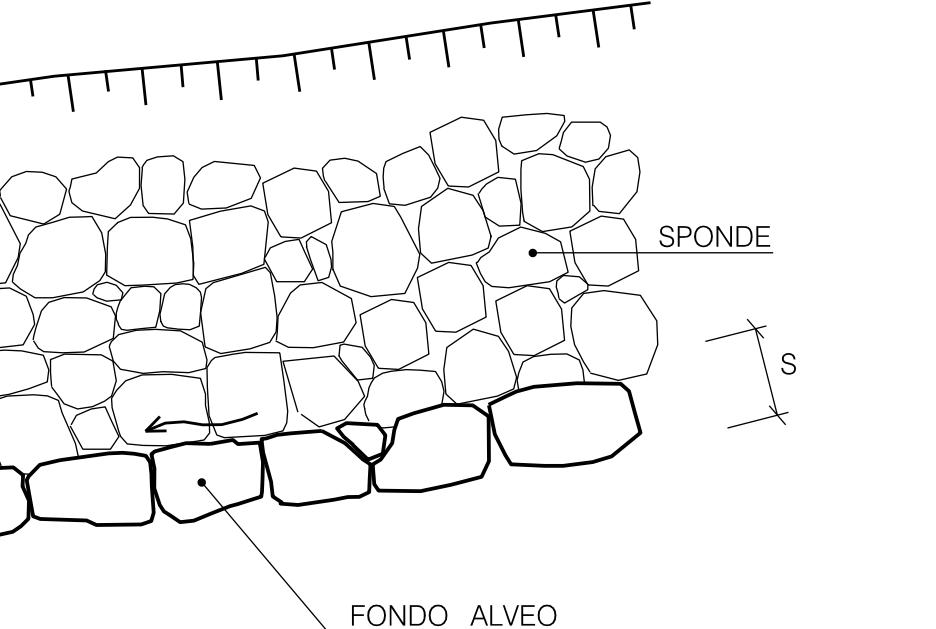


DEGLI SCAVI DEL METANODOTTO
CAZIONE PLANO-ALTIMETRICA DI

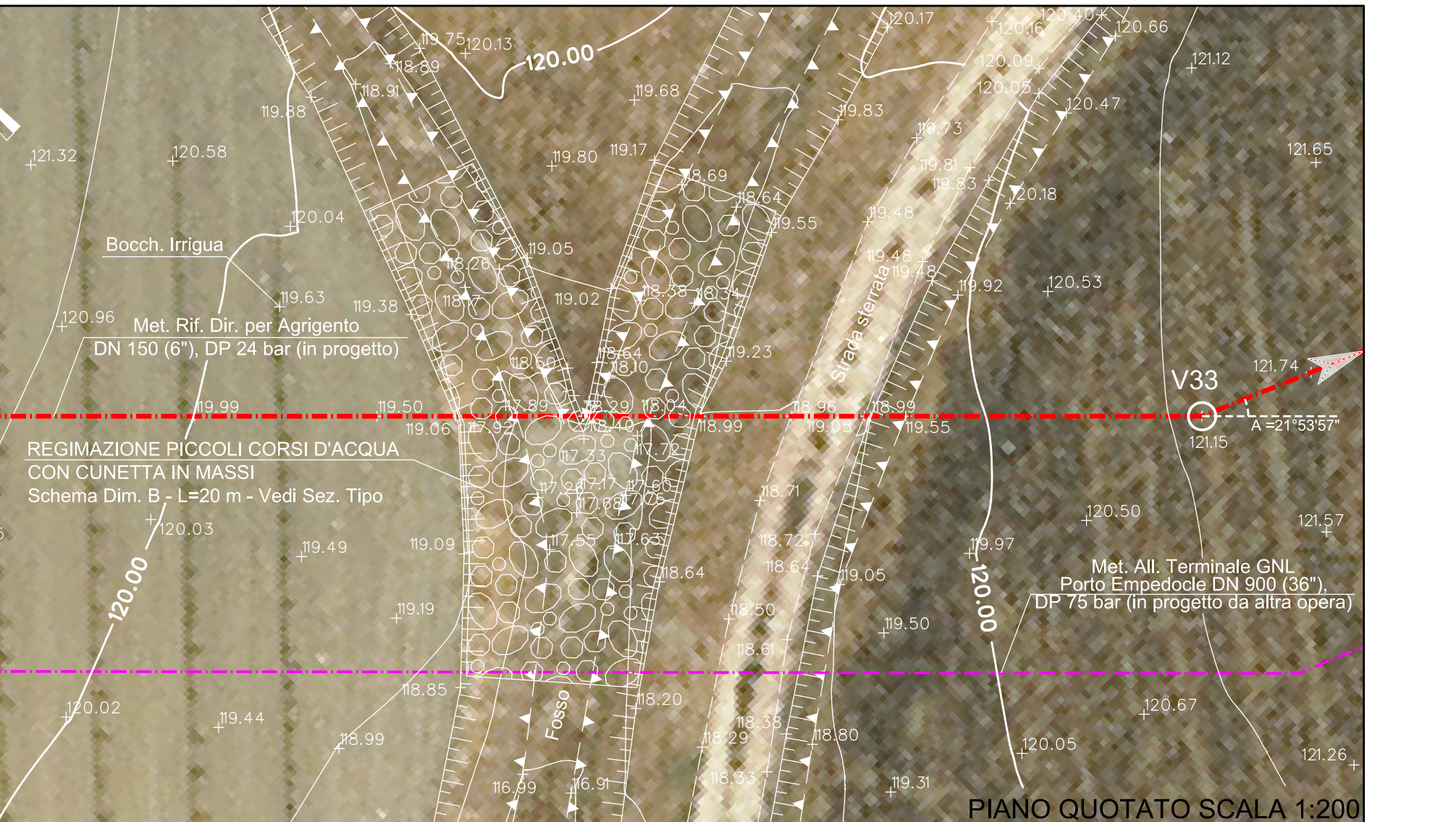
ESECUZIONE DI SAGGI A MANO
DELL'ENTE PROPRIETARIO



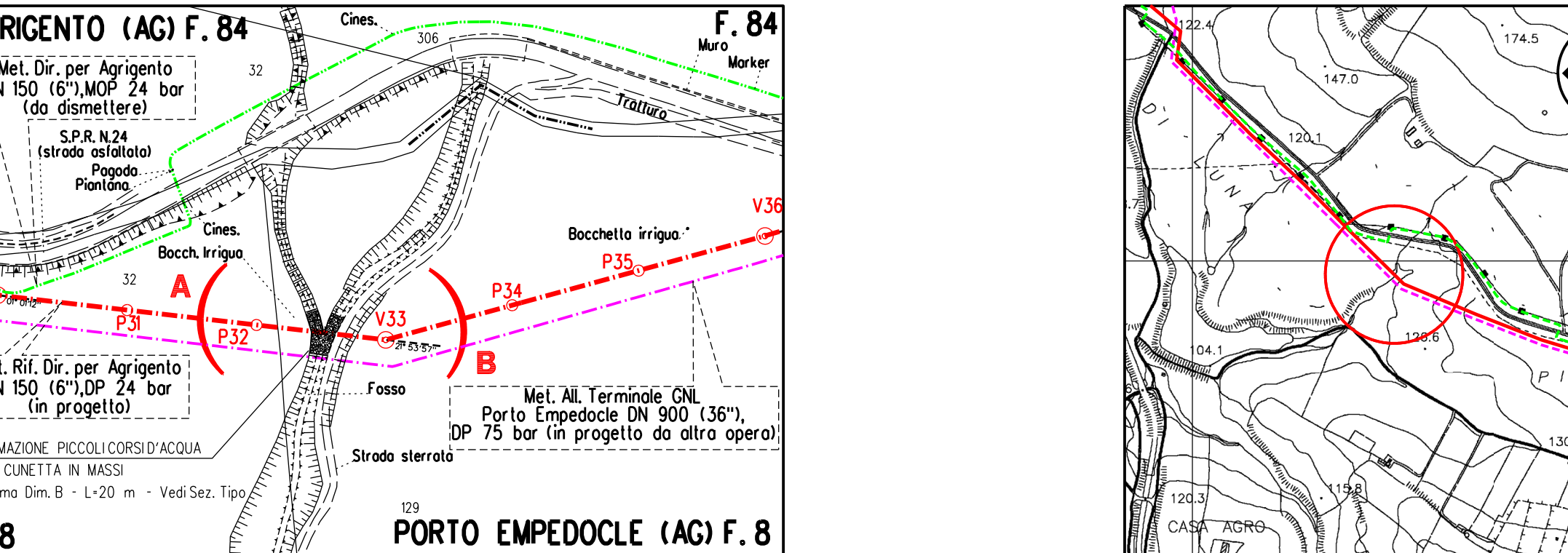
NE PICCOLI CORSI D'ACQUA CON CUNETTA IN MASSI

2. TIPO



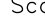
(vedi dis. NQR20133-ST-D-03344)



STRALCIO PLAN
COMUNE DI



ALCANTARA PLANIMETRICO 1:2000
 LUNGE DI
 COROGRAFIA
 CTR 63607

| | | | | |
|---|------------|---|--|----------------|
| 2 | Gen. 2025 | Aggiornamento A.U. 327 per prescrizioni V.I.A. | F.Guidi | G.Santi |
| 1 | Agos. 2023 | Emissione per autorizzazione unica | A.Magnoni | G.Santi |
| 0 | Mar. 2022 | Emissione | A.Magnoni | G.Santi |
| INDICE | | R E V I S I O N I | | DISEGN. CONTR. |
| Proprietario | | Progettista | COMM. SNAM NO/R2033/ COD. TECNICO 2028 | |
|  | |  | Fg. 1 di | |
| RIFACIMENTO DIRAMAZIONE PER AGRIGENTO DN 150 (6'') DP 24 bar | | | Dis. SNAM n.: AT-10E - Dis. SAIPEM n.: LC-10E | |
| | | | Comm. Saimem 0231 | |
| | | | Scala 1:200 | |
| Attraversamento: Fosso Senza Nome | | | INDICE  2 | |