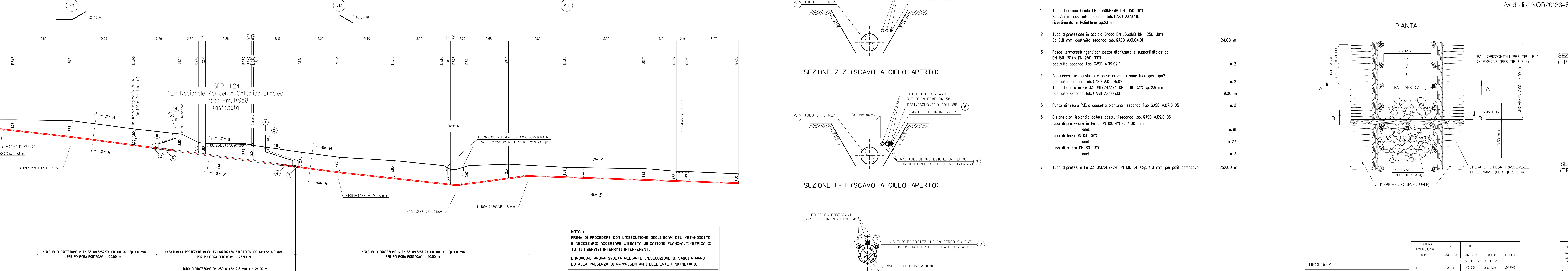
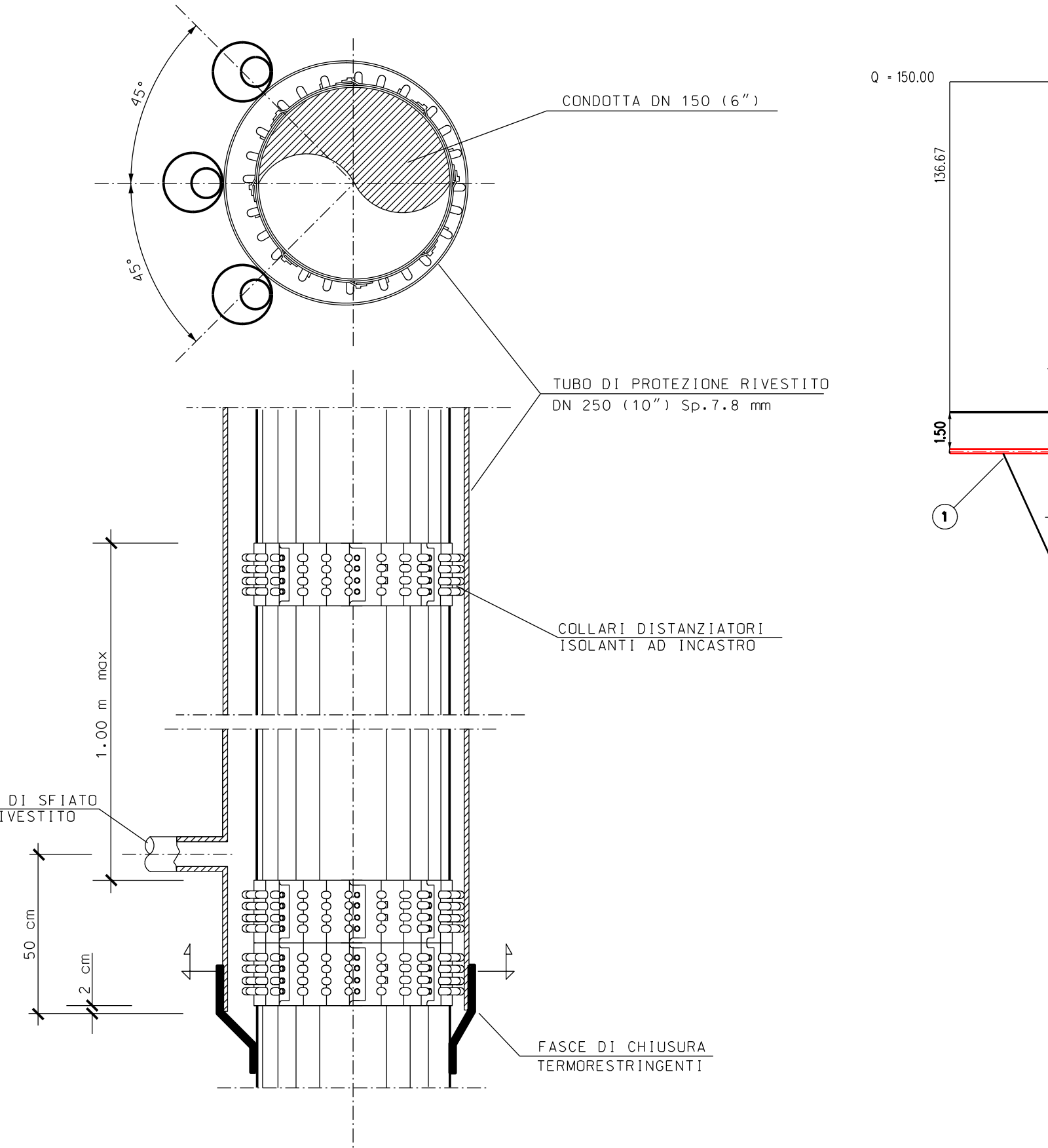
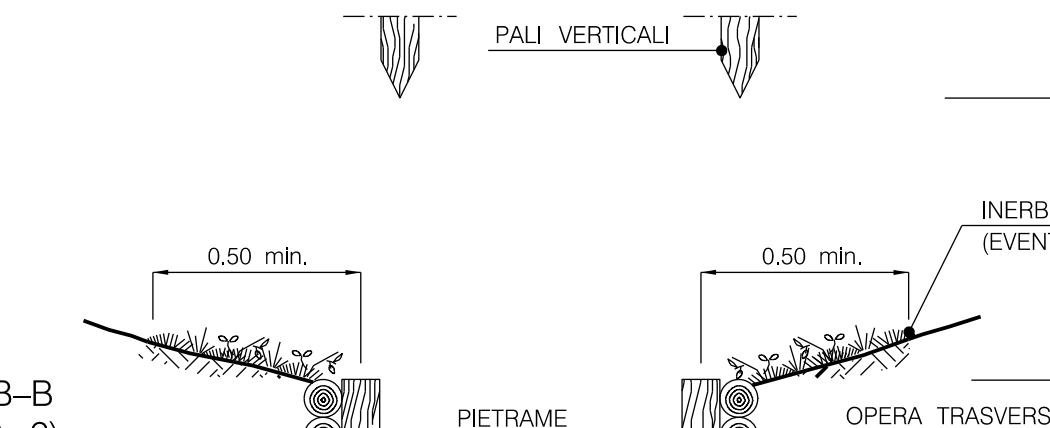


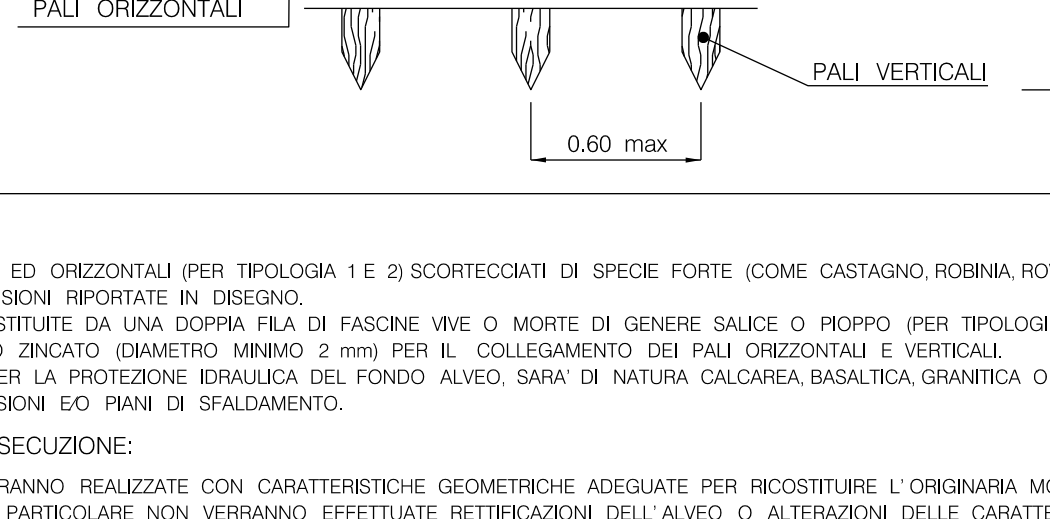
**TAPPO DI CHIUSURA TERMORESTRINGENTE  
PER TUBO DI PROTEZIONE**



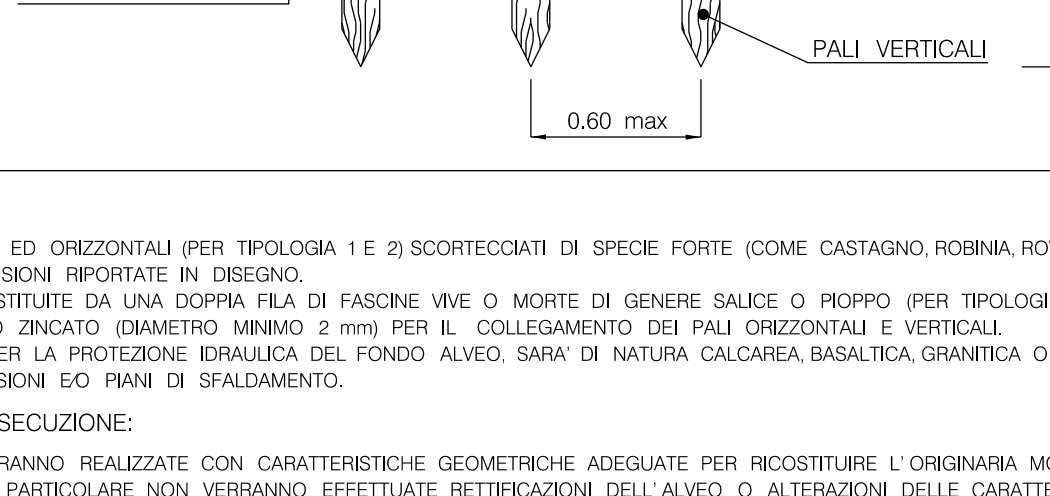
**SEZIONE Z-Z (SCAVO A CIELO APERTO)**



**SEZIONE H-H (SCAVO A CIELO APERTO)**



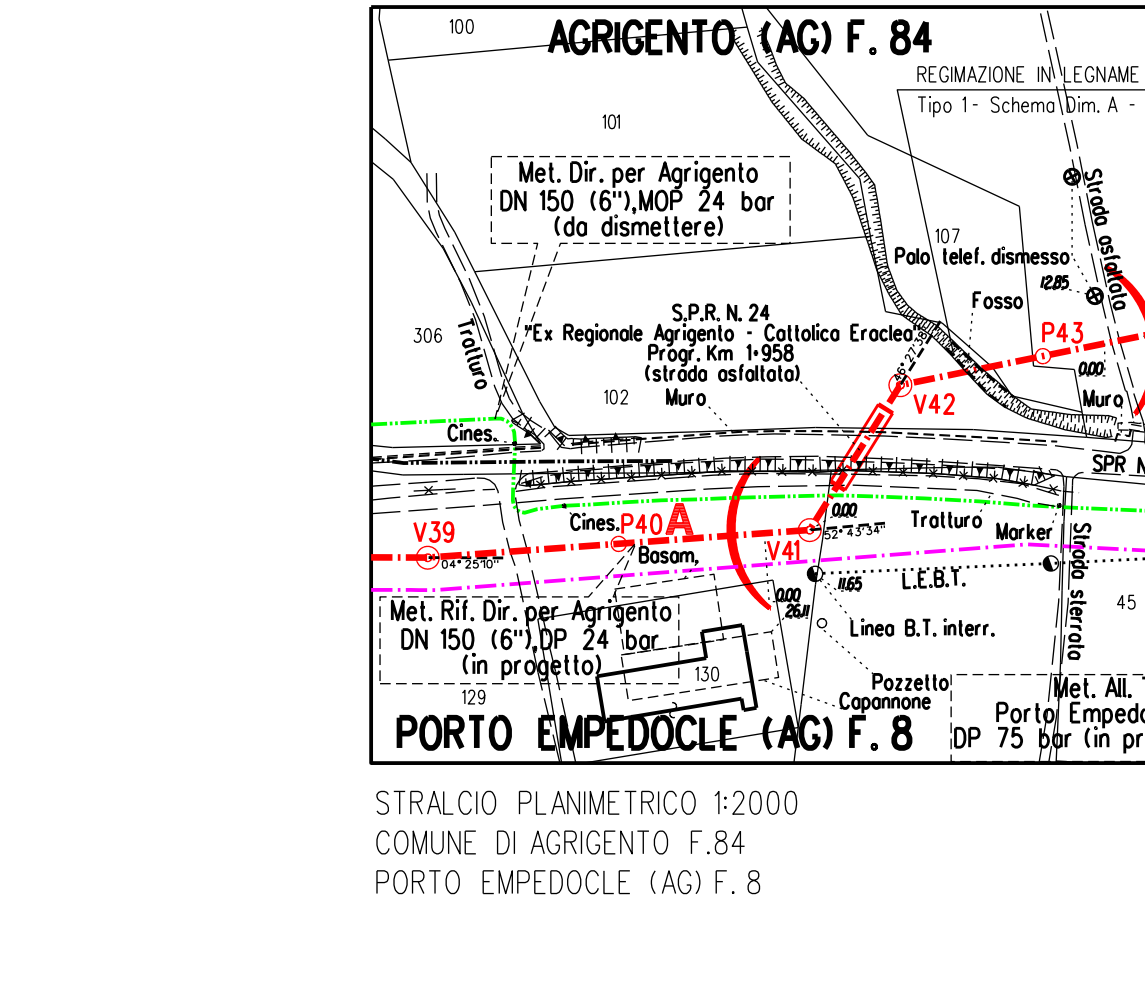
**SEZIONE X-X (TRIVELLAZIONE)**



**TABELLA DELLE ANNOTAZIONI**

- 1 Tubo di acciaio Grado EN L360NB/MB DN 150 (6") Sp. 7,1mm costruito secondo tab. GASD A.01.01.0 rivestimento in Polietilene Sp.2,1mm
- 2 Tubo di protezione in acciaio Grado EN-L360NB DN 250 (10") Sp. 7,8 mm costruito secondo tab. GASD A.01.04.01
- 3 Fasce termorestringenti con pezzo di chiusura e supporti di plastica DN 150 (6") x DN 250 (10") costruito secondo Tab. GASD A.09.02.1
- 4 Apparecchiatura di sfiato e presa di segnalazione fuga gas Tipo2 costruito secondo tab. GASD A.09.06.02 Tubo di sfiato in Fe 33 UN 7287/74 DN 80 (3") Sp. 2,9 mm costruito secondo tab. GASD A.01.03.01
- 5 Punto di misura P.E. a cassetta piantano secondo Tab GASD A.07.01.05
- 6 Distanziatori isolanti collare costruiti secondo tab. GASD A.09.01.06 tubo di protezione in ferro DN 100(4") sp 4,00 mm onelli tubo di linea DN 150 (6") onelli tubo di sfiato DN 80 (3") onelli
- 7 Tubo di protez. in Fe 33 UN7287/74 DN 100 (4") Sp. 4,0 mm per polif. portacavo

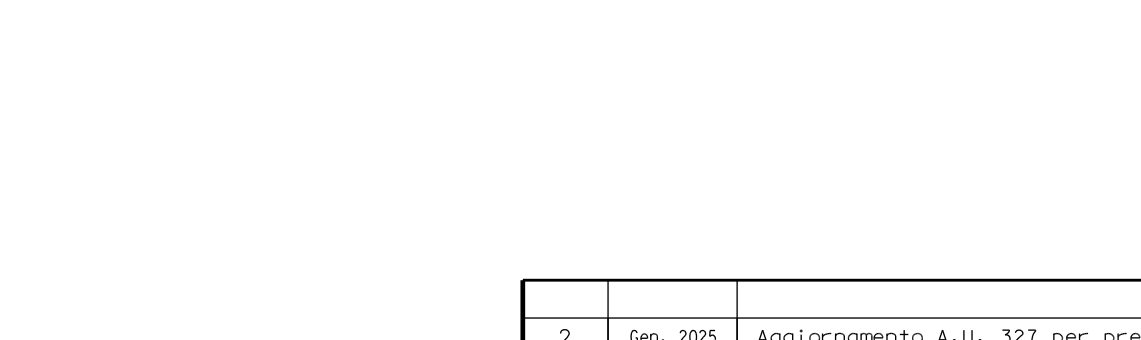
**PIANTA**



**SEZIONE A-A (TIPOLOGIA 1)**



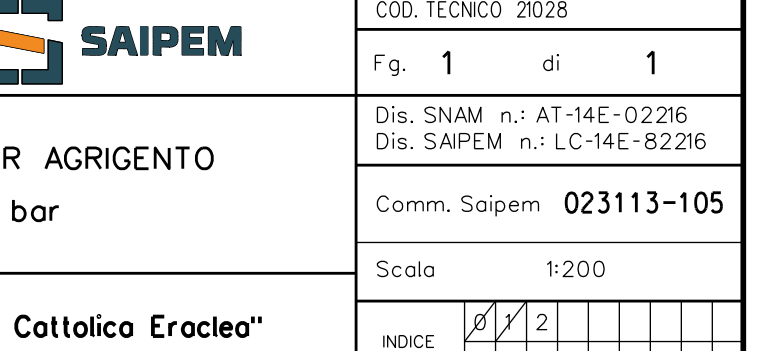
**SEZIONE B-B (TIPOLOGIA 2)**



**MATERIALI:**

- PALI VERTICALI ED ORIZZONTALI (PER TIPOLOGIA 1 E 2) SCORTECCIATI DI SPECIE FORTE (COME CASTAGNO, ROBBIA, ROVERE, ETC.) CON LE DIMENSIONI RIPORTATE IN DISEGNO.
- FASCINATE COSTITUITE DA UNA DOPPIA FILA DI FASCINE VIVE O MORTE DI GENERE SALICE O PIOPPO (PER TIPOLOGIE 3 E 4)
- FILO IN FERRO ZINCATO (DIAMETRO MINIMO 2 mm) PER IL COLLEGAMENTO DEI PALI ORIZZONTALI E VERTICALI.
- IL PIETRAME, PER LA PROTEZIONE IDRAULICA DEL FONDO ALVEO, SARÀ DI NATURA CALCAPEA BASALTICA, GRANITICA O TRACHITICA PRIMA DI INSERIRLO E/O PRIMA DI SFALDAMENTO.
- CRITERI DI ESECUZIONE:
- LE OPERE VERRANNO REALIZZATE CON CARATTERISTICHE GEOMETRICHE ADEGUATE PER RICOSTITUIRE L'ORIGINARIA MORFOLOGIA SPONDALE. IN PARTICOLARE NON VERRANNO EFFETTUATE RETTIFICAZIONI DELL'ALVEO O ALTERAZIONI DELLE CARATTERISTICHE GEOMETRICHE DELLA SEZIONE DI DEFUSSO E DEL PROFILO DEL FONDO.
- L'EVENTUALE INERBIMENTO VIENE ESEGUITO USANDO UN MISCUOLIO DI SPECIE ADATTE ALLE CARATTERISTICHE VEGETAZIONALI DELL'AREA DI LAVORO.

**PIANO QUOTATO SCALA 1:200**



**STRALCIO PLANIMETRICO 1:2000**

**COMUNE DI AGRIGENTO F.84**

**PORTO EMPEDOCLE (AG) F.8**

**PORTO EMPEDOCLE (AG) F.8**

**PORTO EMPEDOCLE (AG) F.8**

**PORTO EMPEDOCLE (AG) F.8**

**PORTO EMPEDOCLE (AG) F.8**

**PORTO EMPEDOCLE (AG) F.8**

**PORTO EMPEDOCLE (AG) F.8**

**PORTO EMPEDOCLE (AG) F.8**

**PORTO EMPEDOCLE (AG) F.8**

**PORTO EMPEDOCLE (AG) F.8**

**PORTO EMPEDOCLE (AG) F.8**

**PORTO EMPEDOCLE (AG) F.8**

**PORTO EMPEDOCLE (AG) F.8**

**PORTO EMPEDOCLE (AG) F.8**

**PORTO EMPEDOCLE (AG) F.8**

**PORTO EMPEDOCLE (AG) F.8**

**PORTO EMPEDOCLE (AG) F.8**

**PORTO EMPEDOCLE (AG) F.8**

**PORTO EMPEDOCLE (AG) F.8**

**PORTO EMPEDOCLE (AG) F.8**

**PORTO EMPEDOCLE (AG) F.8**