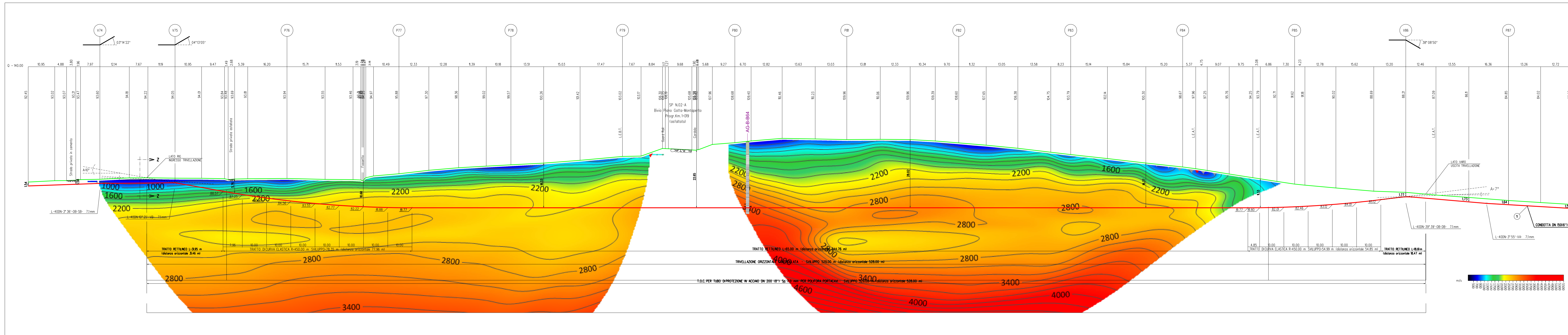
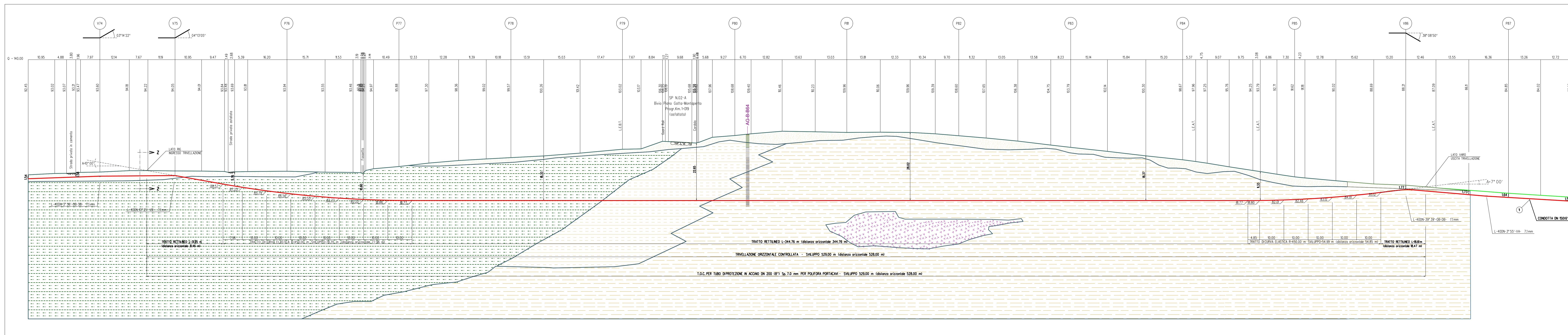


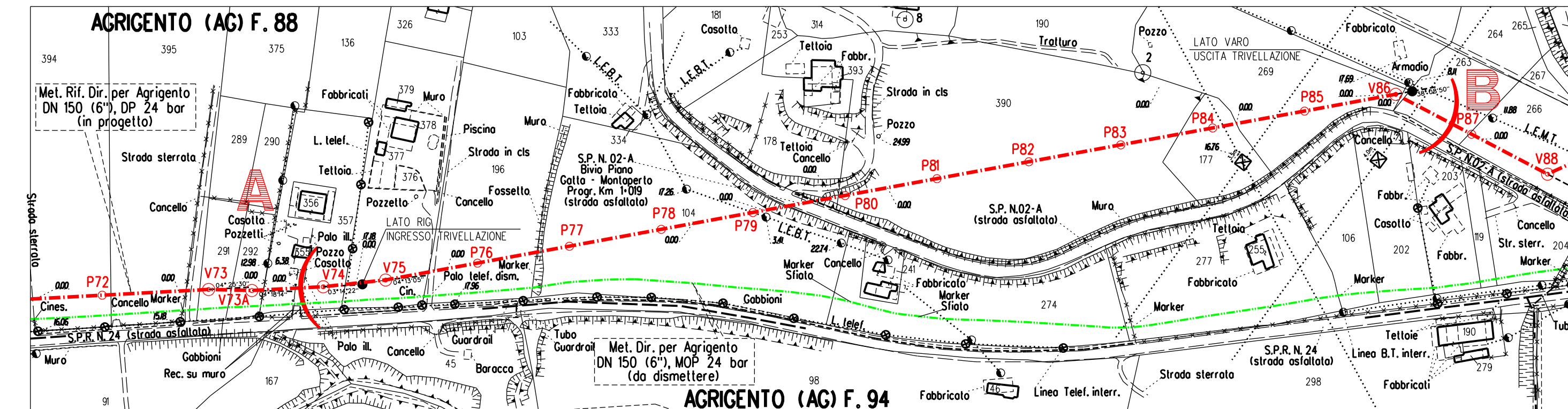
PIANO QUOTATO scala 1:500



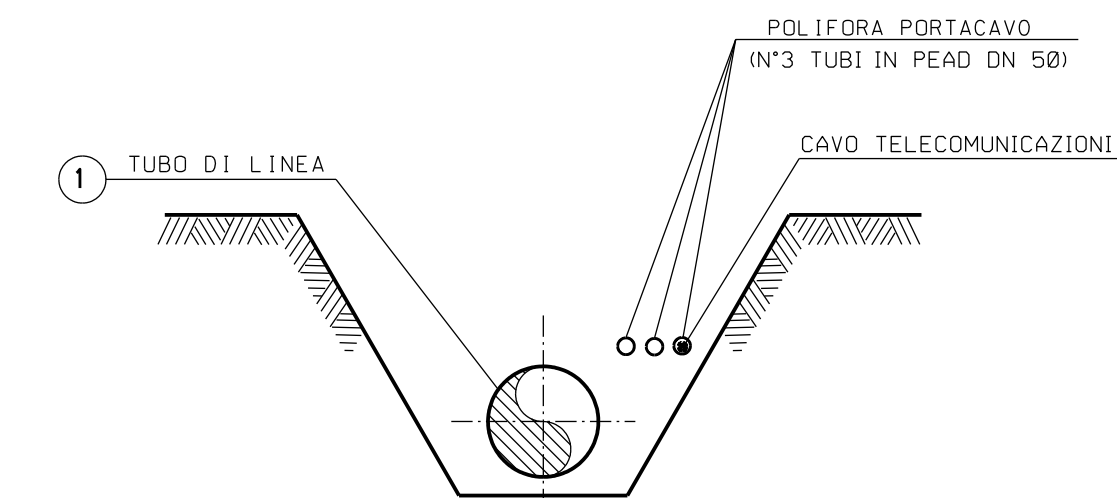
PROFILO A-B MECCANIZZATO con INDAGINE SISWCA scala 1:500



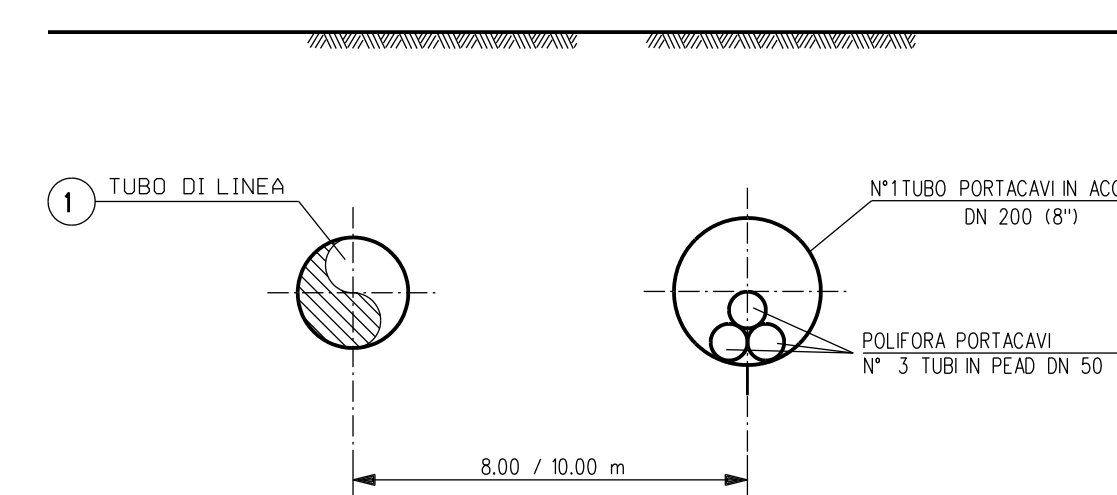
PROFILO A-B MECCANIZZATO con INDAGINE STRATIGRAFICA scala 1:500



STRALCIO PLANIMETRICO 1:2000



SEZIONE Z-Z (SCAVO A CIELO APERTO)



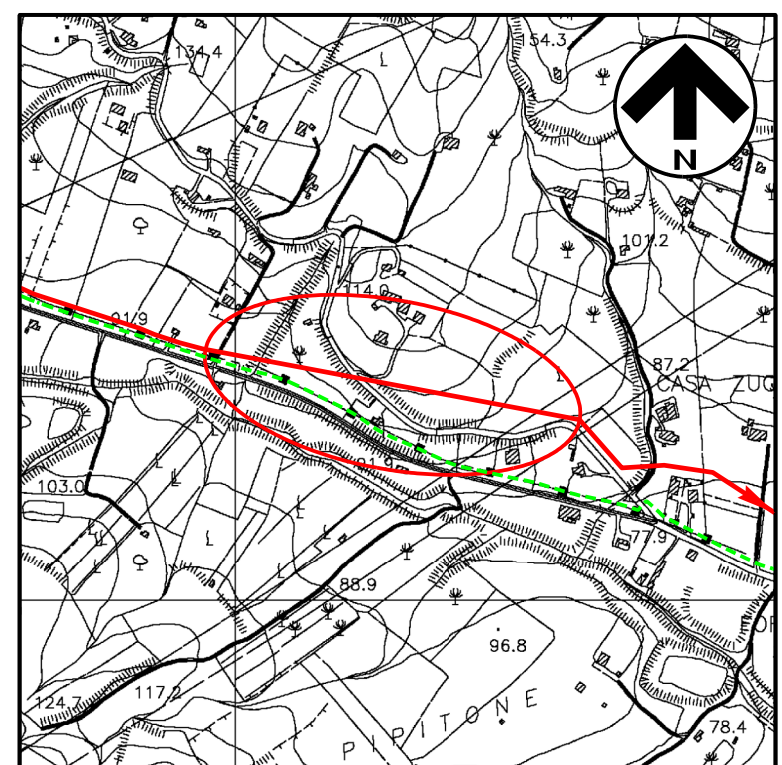
SEZIONE X-X (TRIVELLAZIONE ORIZZONTALE CONTROLLATA)

TABELLA DELLE ANNOTAZIONI

- | | | |
|---|---|----------|
| 1 | Tubo di acciaio Grado EN 1.3608/MB DN 150 (6")
Sp. 7,1mm costruito secondo tab. CASO A.01.03.0
rivestimento in Polietilene Sp.2,1mm | |
| 7 | Tubo di protezione in acciaio DN 200 (8") sp. 7.0 mm per pollera portacavi | 528.00 m |

CARATTERISTICHE GEOMETRICHE PRINCIPALI DELLA T.O.C.	
SVILUPPO COMPLESSIVO DELLA T.O.C.	529.00 m
TRATTI RETTILINEI - Sviluppo Totale	n. 3 396.00 m
TRATTI CURVILINEI (R=450 m) - Sviluppo Totale	n. 2 133.00 m
INGRESSO TRIVELLAZIONE	10' 00"
USCITA TRIVELLAZIONE	7' 00"

NOTA :
PRIMA DI PROCEDERE CON L'ESECUZIONE DEGLI SCAVI DEL METANODOTTO
E' NECESSARIO ACCERTARE L'ESATTA UBICAZIONE PLANO-ALTIMETRICA DI
TUTTI I SERVIZI INTERRATI INTERFERENTI
L'INDAGINE ANDRA' SVOLTA MEDIANTE L'ESECUZIONE DI SAGGI A MANO
ED ALLA PRESENZA DI RAPPRESENTANTI DELL'ENTE PROPRIETARIO



COROGRAFIA 1:10000
CTR 636070

2	Set. 2005	AGI (Gruppo AGI - 327 per Gruppo) e Pagine Gialle	F. Rossi	G. Spini	F. Marzulli
3	Mar. 2007	Eni (gruppo Eni) e Agip (2220 per Eni)	F. Rossi	G. Spini	F. Marzulli
4	Set. 2007	Eni (gruppo Eni)	A. Magnoli	G. Spini	F. Marzulli
NOTE	DATA	REVISIONI	115646	CONTR.	APPROV.
Proprietario		Progettista		COM. D.M. n° 102353-R/08 L. 10/05/2005 F. g. 1 n° 10-48-02220	
RFACIMENTO DIRAMAZIONE PER ARGENTO DN 150 (6'') DP 24 bar					
Attrezzamento: T.O.C. Località: Contrada Pipitone, SP. N°2-A Pivio Piano Gioia Montepetro (Prog.Km. 1-099)					
			Scalo	1500	
			NOTE		