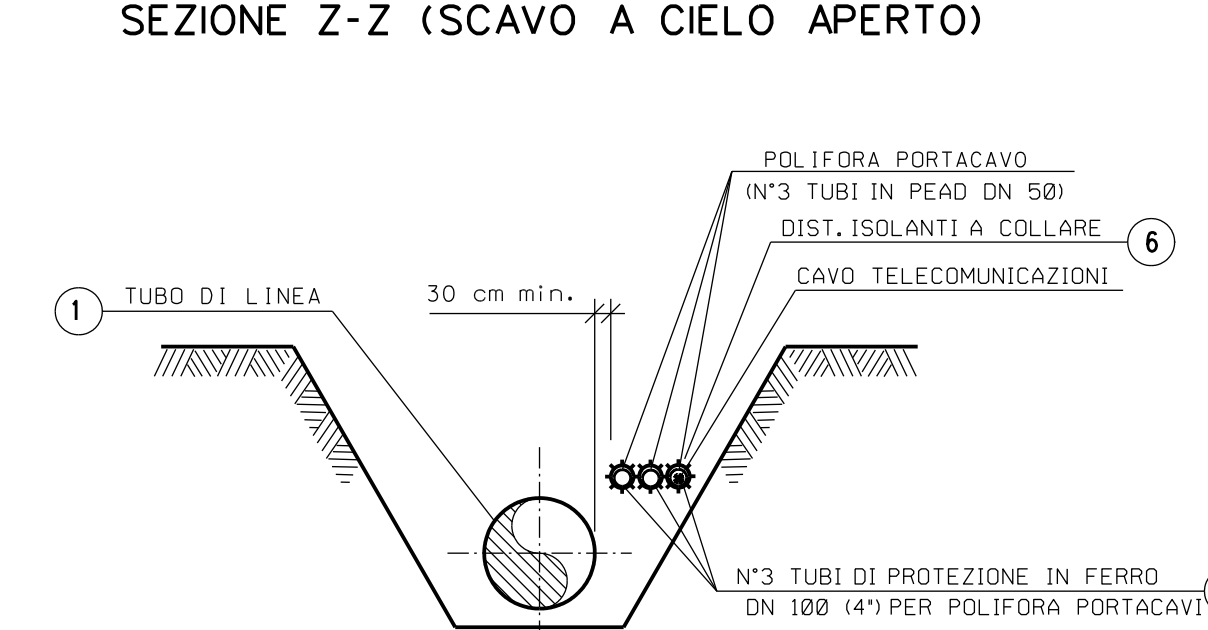
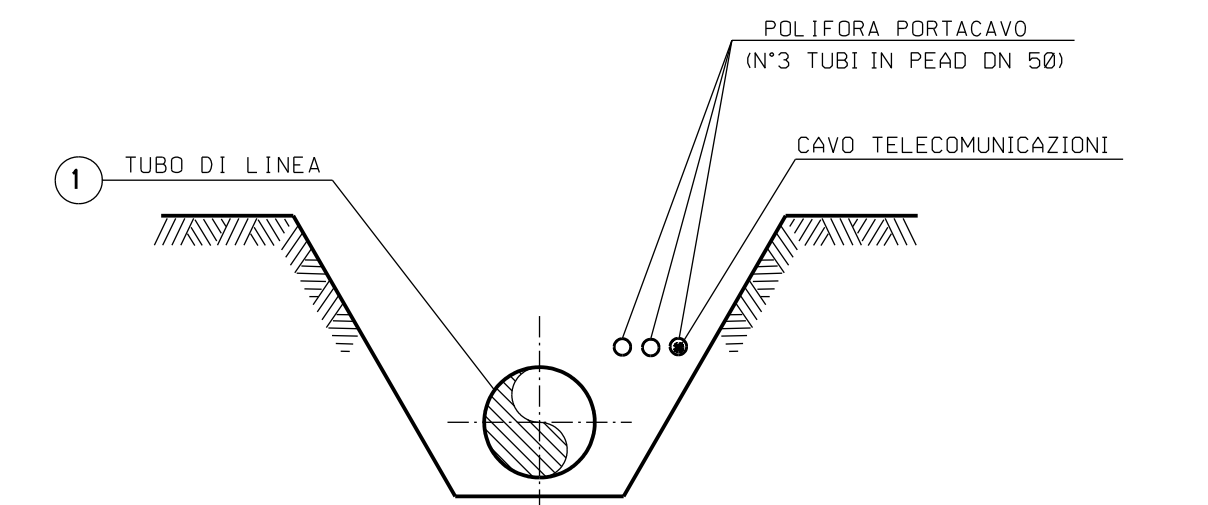


TABELLA DELLE ANNOTAZIONI

- 1 Tubo di acciaio Grado EN L360NB/MB DN 150 (6")
Sp. 7.1mm costruito secondo tab. GASD A.01.01.0
rivestimento in Polietilene Sp.21mm
- 6 Distanziatori isolanti a collare costruiti secondo tab. GASD A.09.01.06
tubo di protezione in ferro DN 100(4") sp 4.00 mm
anelli
- 7 Tubo di protez. in Fe 33 UNI7287/74 DN 100 (4") Sp. 4.0 mm per polif. portacavo
102.00 m

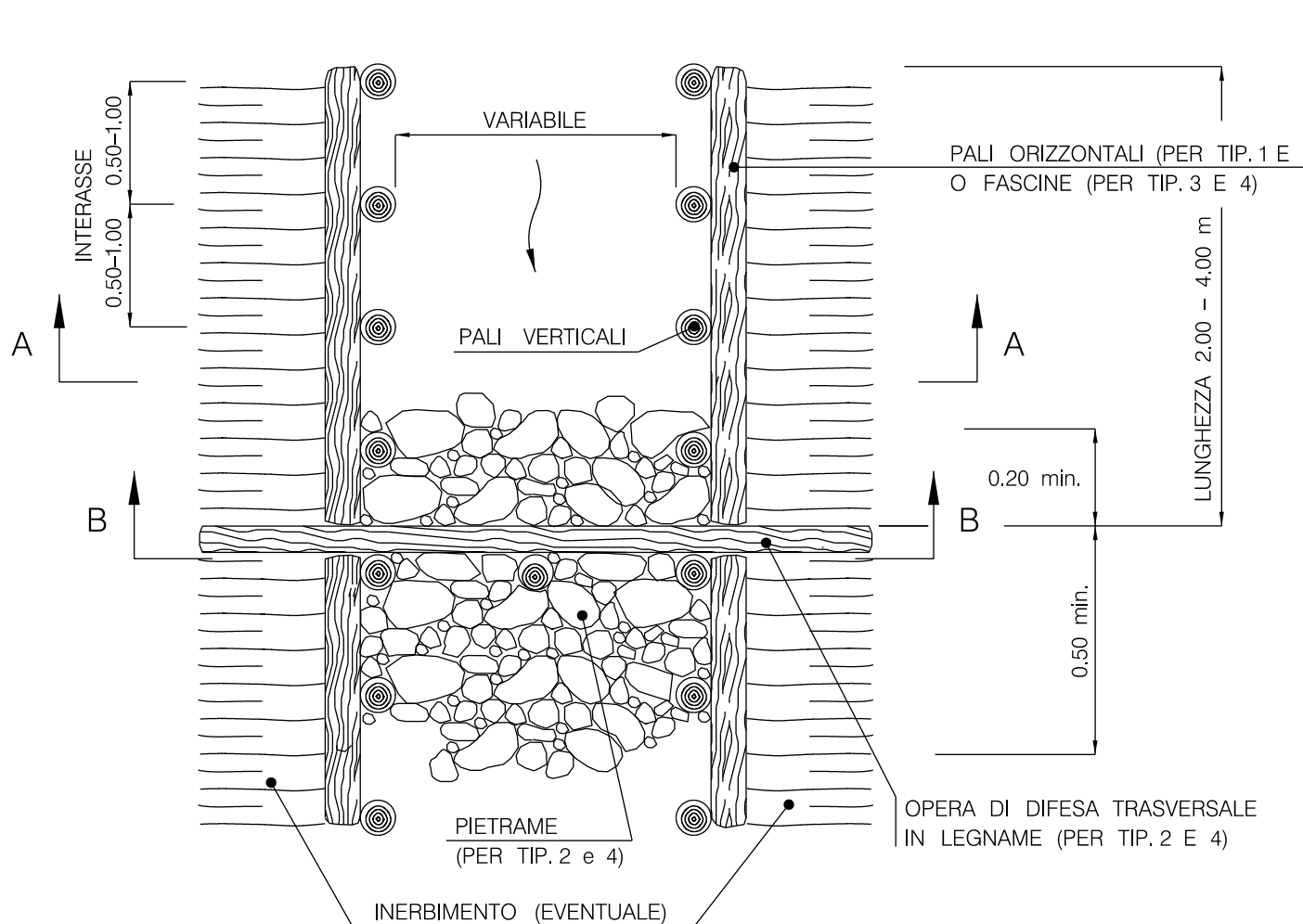


REGIMAZIONE IN LEGNAME DI PICCOLI CORSI D'ACQUA

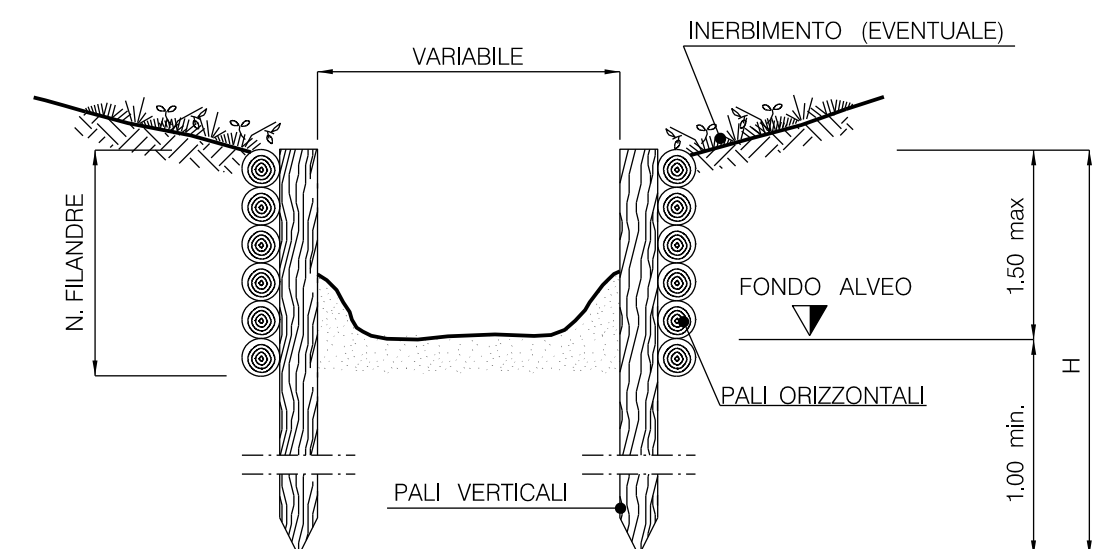
SEZ. TIPO

(vedi dis. NQR20133-ST-D-03345)

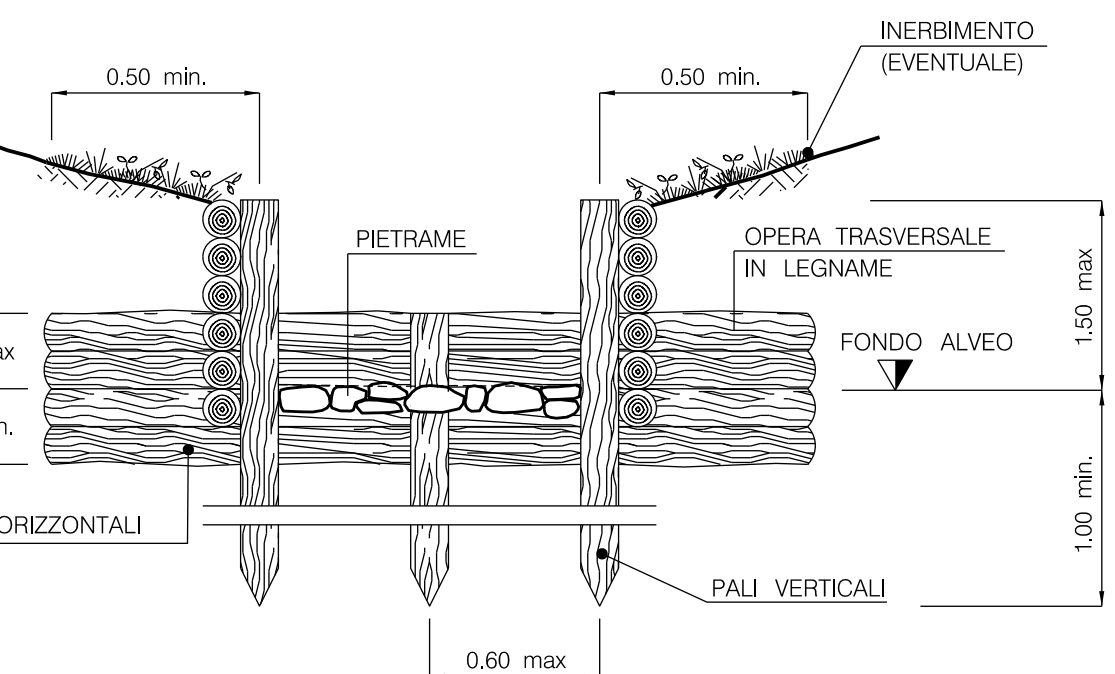
PIANTA



SEZIONE A-A
(TIPOLOGIA 1)



SEZIONE B-B
(TIPOLOGIA 2)

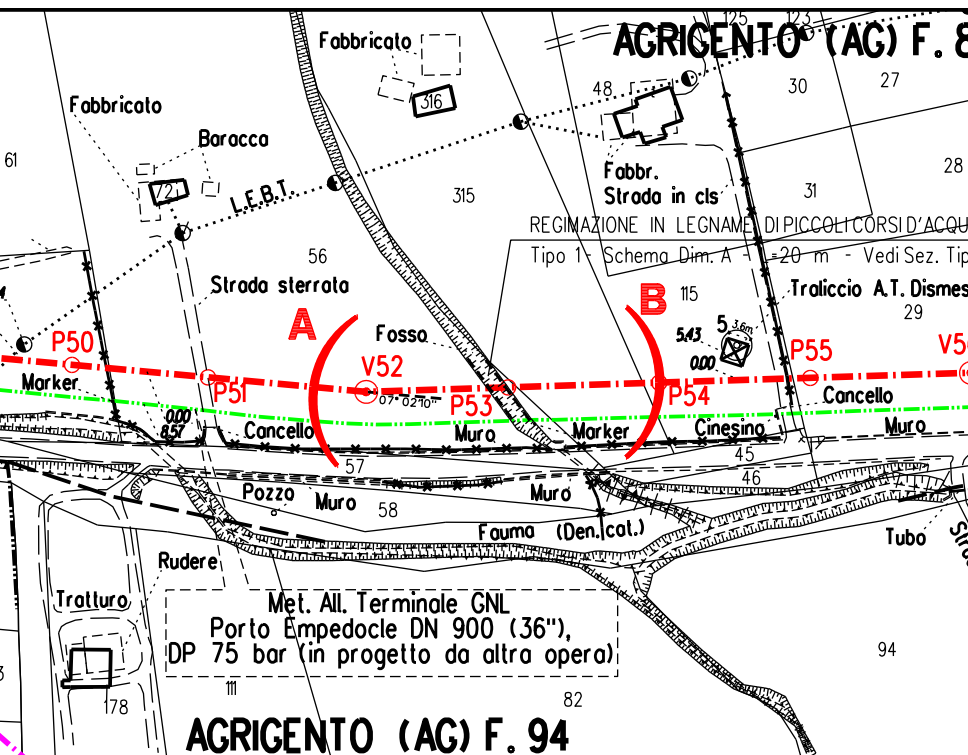


MATERIALI:

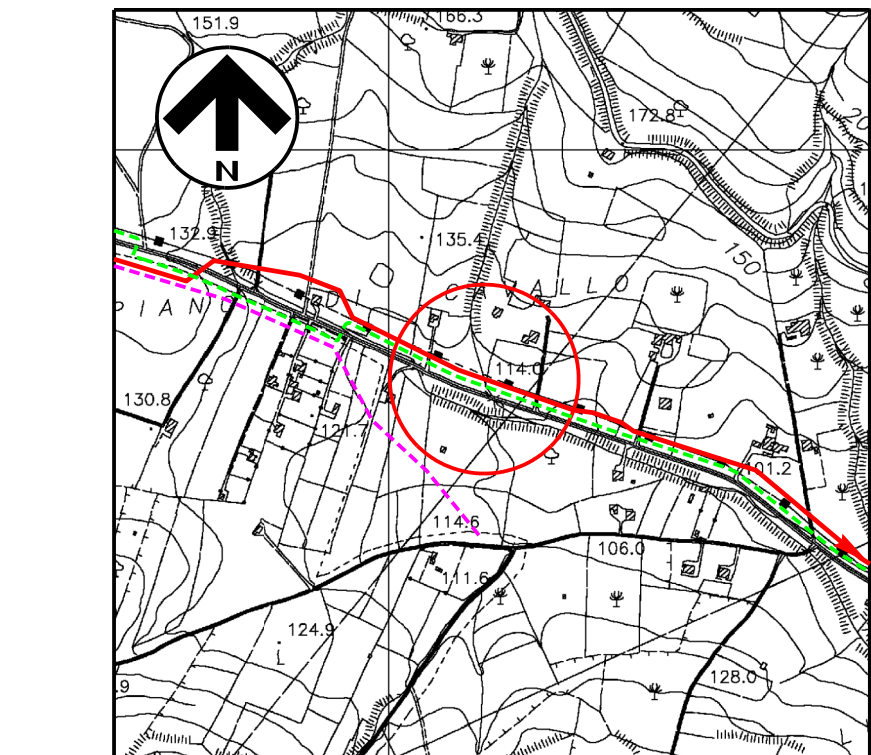
- PALI VERTICALI ED ORIZZONTALI (PER TIPOLOGIA 1 E 2) SCORTECCIATI DI SPECIE FORTE (COME CASTAGNO, ROBINIA, ROVERE, ETC.) CON LE DIMENSIONI RIPORTATE IN DISEGNO.
- FASCINATE COSTITUITE DA UNA DOPPIA FILA DI FASCINE VIVE O MORTE DI GENERE SALICE O ROPIOPO (PER TIPOLOGIE 3 E 4).
- FILO IN FERRO ZINCATO (DIAMETRO MINIMO 2 mm) PER IL COLLEGAMENTO DEI PALI ORIZZONTALI E VERTICALI.
- IL PIETRAMME, PER LA PROTEZIONE IDRAULICA DEL FONDO ALVEO, SARÀ DI NATURA CALCEAREA, BASALTICA, GRANITICA O TRACITICA PRIMI DI INCLUSIONI E/O PIANI DI SFALDAMENTO.

CRITERI DI ESECUZIONE:



- LE OPERE VERRANNO REALIZZATE CON CARATTERISTICHE GEOMETRICHE ADEGUATE PER RICOSTITUIRE L'ORIGINARIA MORFOLOGIA SPONDALE. IN PARTICOLARE NON VERRANNO EFFETTUATE RETTIFICAZIONI DELL'ALVEO O ALTERAZIONI DELLE CARATTERISTICHE GEOMETRICHE DELLA SEZIONE DI DEFLUSSO E DEL PROFILO DEL FONDO.
- L'EVENTUALE INERBIMENTO VIENE ESEGUITO USANDO UN MISCUGLIO DI SPECIE ADATTE ALLE CARATTERISTICHE VEGETAZIONALI DELL'AREA DI LAVORO.



STRALCIO PLANIMETRICO 1:2000
COMUNE DI AGRIGENTO F.84 - 94



COROGRAFIA 1:10000
CTR 636070

1	Gen. 2025	Aggiornamento A.U. 327 per prescrizioni V.I.A.		F.Guidi	G.Santi	F.Mattei			
0	Ago. 2023	Emissione per autorizzazione unica		A.Magnani	G.Santi	F.Mattei			
INDICE	DATA	R E V I S I O N I							
Proprietario		Progettista							
				COMM. SNAM NO/R20133/R-L08 COD. TECNICO 21028					
				Fg. 1 di 1					
RIFACIMENTO DIRAMAZIONE PER AGRIGENTO DN 150 (6'') DP 24 bar				Dis. SNAM n.: AT-9E-12218 Dis. SAIPEM n.: LC-9E-82218					
				Comm. Saipem 023113-105					
Attraversamento: Fosso Senza Nome				Scala 1:200					
				INDICE <table border="1"><tr><td>0</td><td>1</td><td></td><td></td><td></td><td></td><td></td></tr></table>			0	1	
0	1								