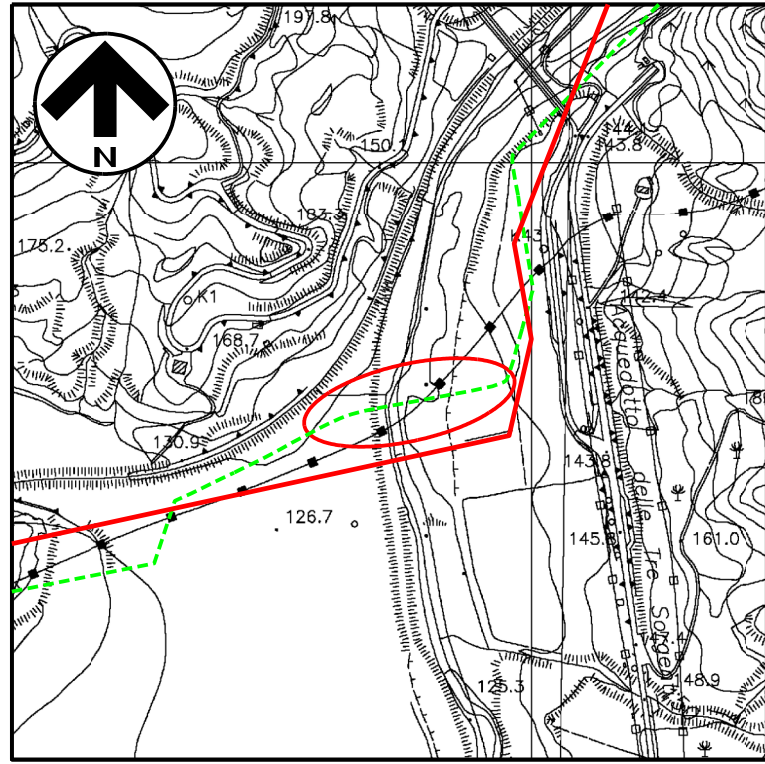
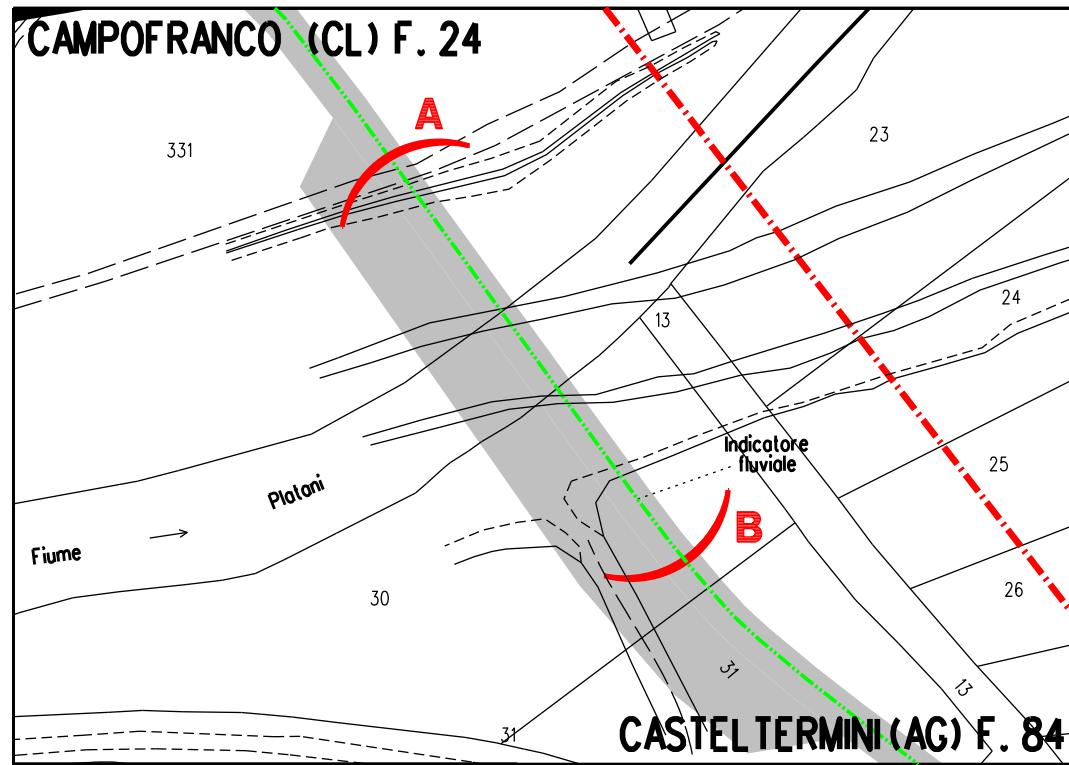




DISEGNI DI RIFERIMENTO	N.
PLANIMETRIA CATASTALE CON AREA OCCUPAZIONE LAVORI	LB-41E-82300
VARIANTE FRA V.28+400 E V.30+340 DNI0* (mm273.05) RIFACIMENTO 3° ATTR. FUME PLATANI - SEZ 9	60487-2



Rimozione



1	Gen. 2025	Aggiornamento AU 327 per prescrizioni VIA	F. Guidi	G. Santini	F. Mattei
1	Agos. 2023	Emissione per Autorizzazione Unica	D. Zanini	G. Santini	F. Mattei
INDICE	DATA	R E V I S I O N I	DISSEG.	CONTR.	APPROV.
Proprietario		Progetta		COORD. S.N.M. NO/201333/R-L COORD. TECNICO: SIPS/31	Fig. 1 di 1
<p align="center"><b>DISMISSIONE</b>  <b>METANODOTTO DERIVAZIONE PER PORTO EMPEDOCLE</b>  <b>DN 250 (10'') MOP 24 bar</b>  <b>3° Tronco: Suterà-Campanfranco</b></p>			<p>Dis. S.N.M. AT-3C-82638          Dis. SAIPEM M-L-CC-3C-82638</p>		
			Comm. Saipem 023113-105103		
			Scala 1:200		
<b>Rifacimento Attraversamento Fiume Platani (3° attrav.)</b>					
INDICE			<div> <div></div> <div>1</div> </div>		