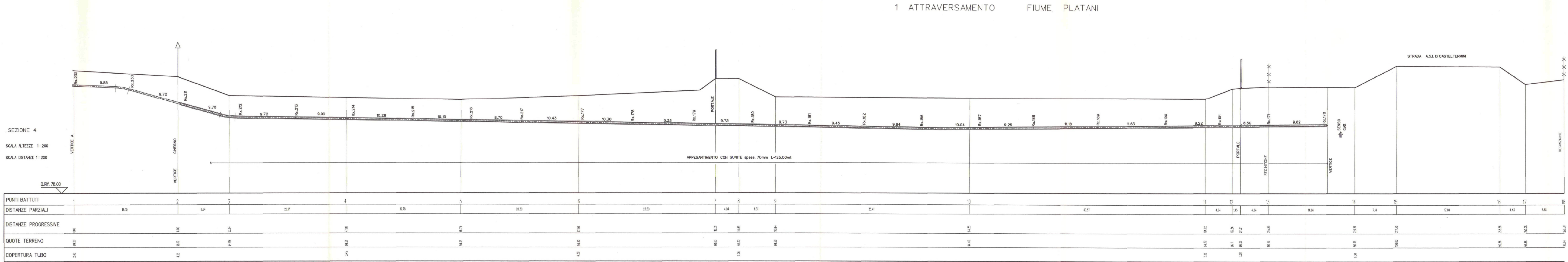
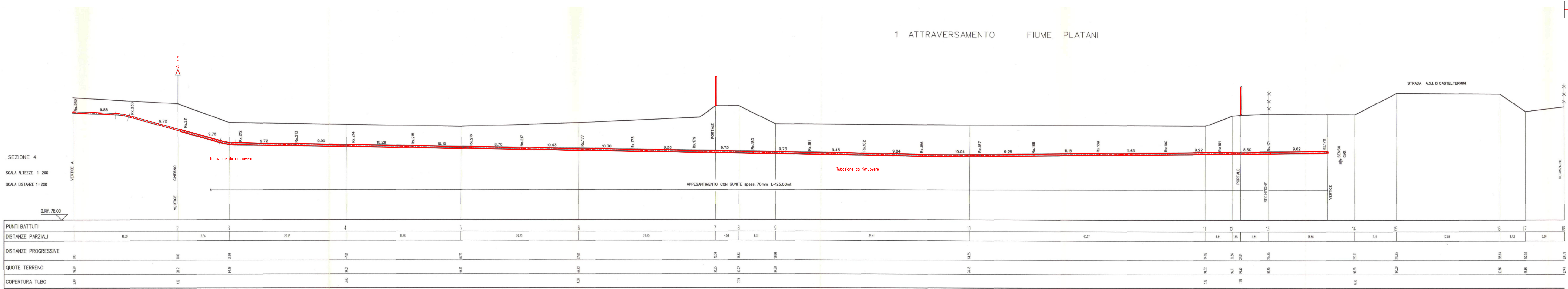


STATO ATTUALE: "1° ATTRAVERSAMENTO FIUME PLATANI"

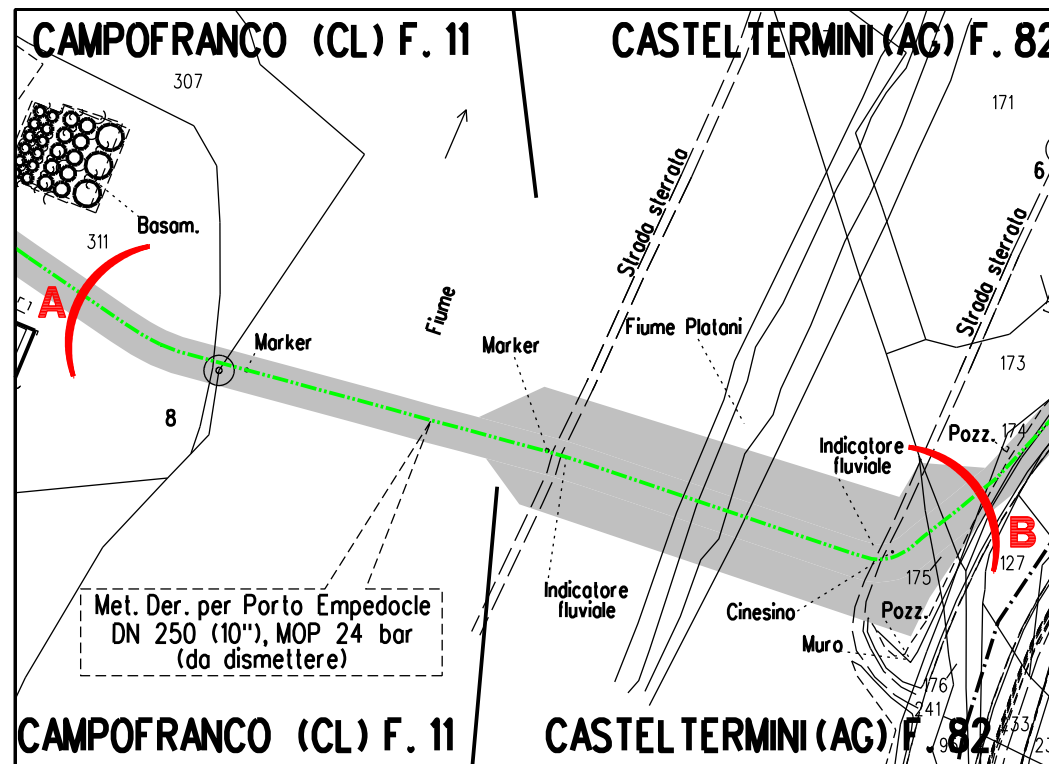
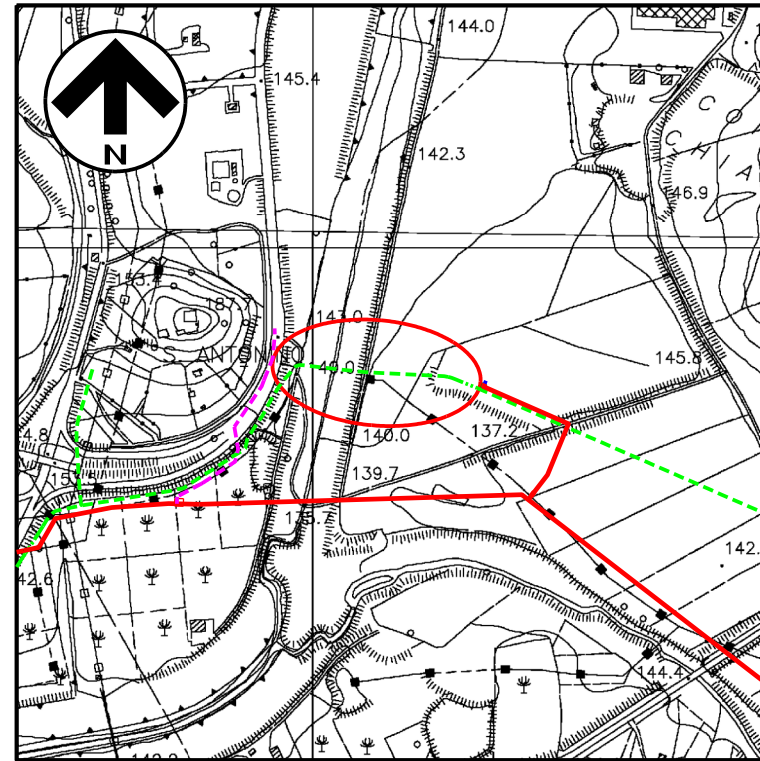


SEZIONE A - B scala 1:200

STATO DI PROGETTO: "1° ATTRAVERSAMENTO FIUME PLATANI - RIMOZIONE TOTALE"



SEZIONE A - B scala 1:200



1	Gen. 2025	Aggiornamento AU 321 per prescrizioni VIA	F. Guidi	G. Santi	F. Mattei
0	Agg. 2025	Emissione per Autorizzazione Unica	B. Zurino	G. Santi	F. Mattei
NOCE	DATA	REVISIONI	DISEGNO	CONTRO	APPROV.
Proprietario	snam	Progettista	SAIPEM	Fg. 1	di 1
DISMISSIONE					Dis. SHAM n. AT-4C-92533
METANODOTTO DERIVAZIONE PER PORTO EMPEDOCLE					Dis. SAIPEM n. LC-4C-82533
DN 250 (10") MOP 24 bar					Comm. Saipem 023113-105
3° Tronco: Sutura-Campofranco					Scala 1:200
Attraversamento:					INDICE
Fiume Platani (1°attrav.)					1

Il presente disegno è di proprietà aziendale - La società titolare i propri diritti e termini d'uso.