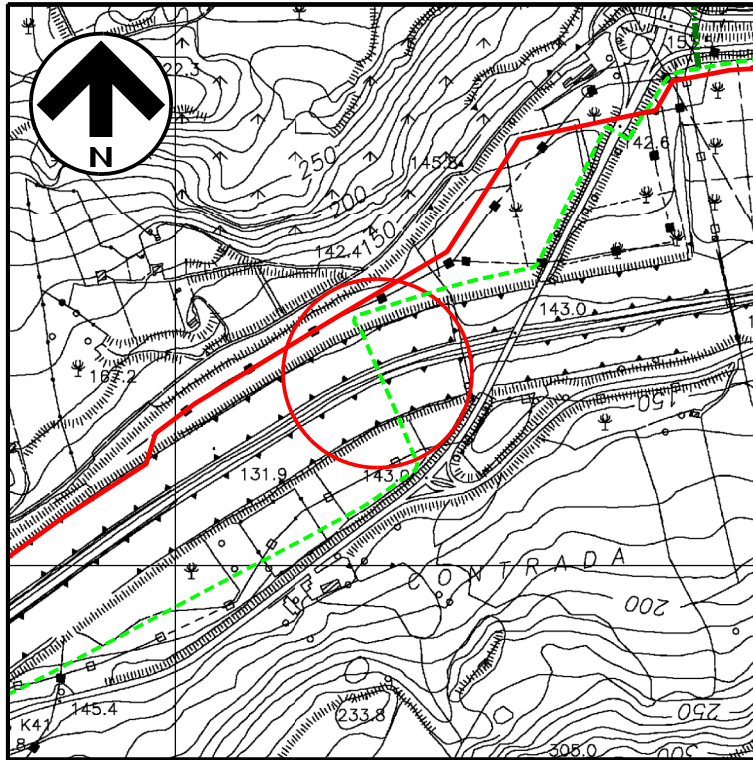
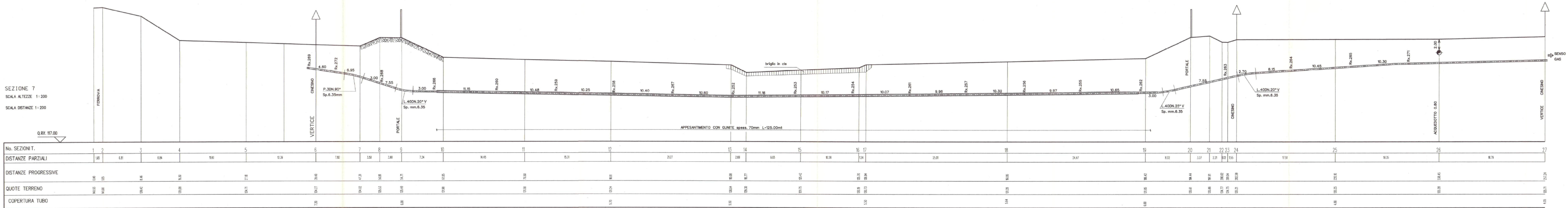


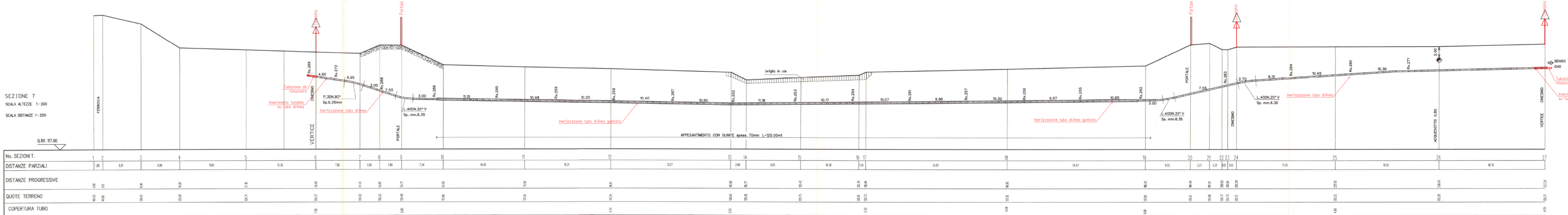
STATO ATTUALE: "FIUME PLATANI (2° attr.)"

2 ATTRAVERSAMENTO FIUME PLATANI

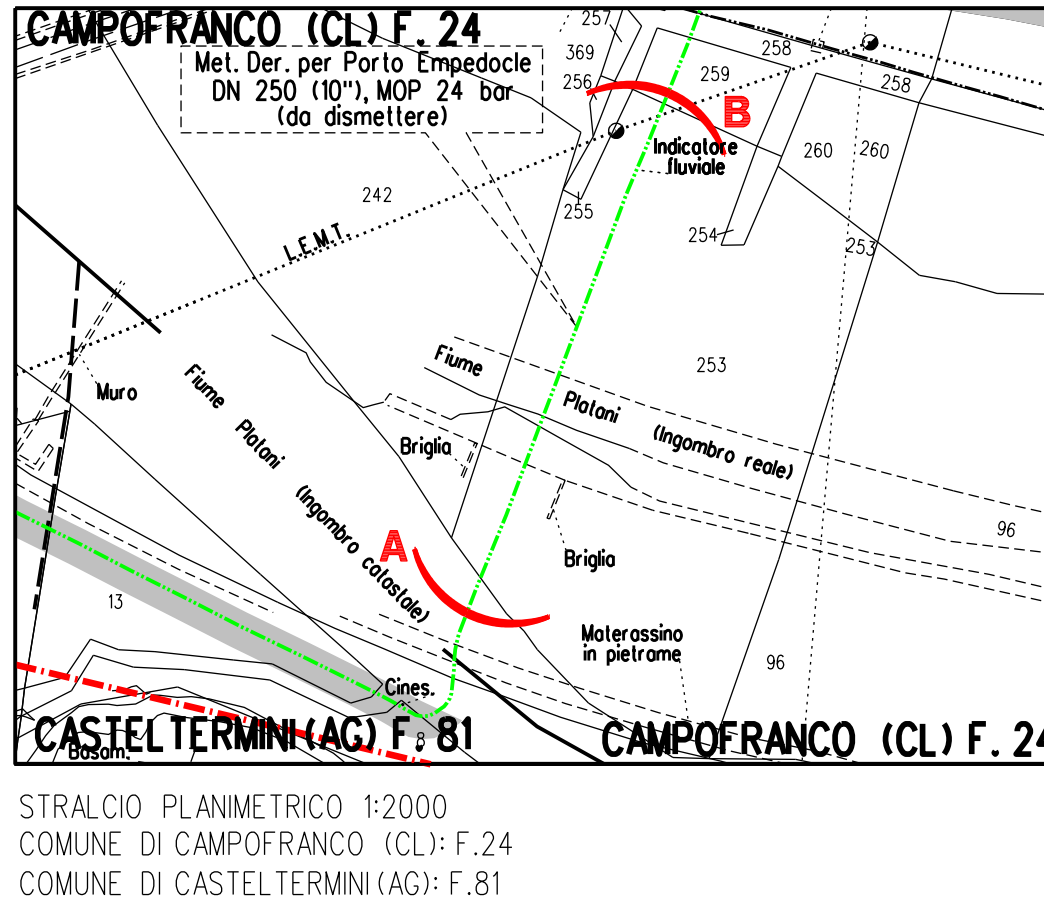


STATO DI PROGETTO: "FIUME PLATANI (2° attr.) - RIMOZIONE NON DISTRUTTIVA"

2 ATTRAVERSAMENTO FIUME PLATANI



Rimozioni



1	Gen. 2025	Aggiornamento ALI 327 per prescrizioni VIA	F. Guidi	G. Santini	F. Mattioli
0	Agos. 2023	Emissione per Autorizzazione Unica	G. Zucchi	G. Santini	F. Mattioli
NOI	DATA	REVISIONI	DISEGNO	CONTR.	APPROV.
Proprietario	SNAM	Progettista	SAIPEM		
DISMISSIONE			Fg. 1 di 1		
METANODOTTO DERIVAZIONE PER PORTO EMPEDOCLE			Dis. Snam n. AT-4C-92536		
DN 250 (10") MOP 24 bar			Dis. SAIPEM n. LC-4C-82536		
3° Tronco: Sutura-Campofranco			Comm. Sapep n. 023113-105		
Attraversamento:			Scale 1:200		
Fiume Platani (2° attr.)			NOI		