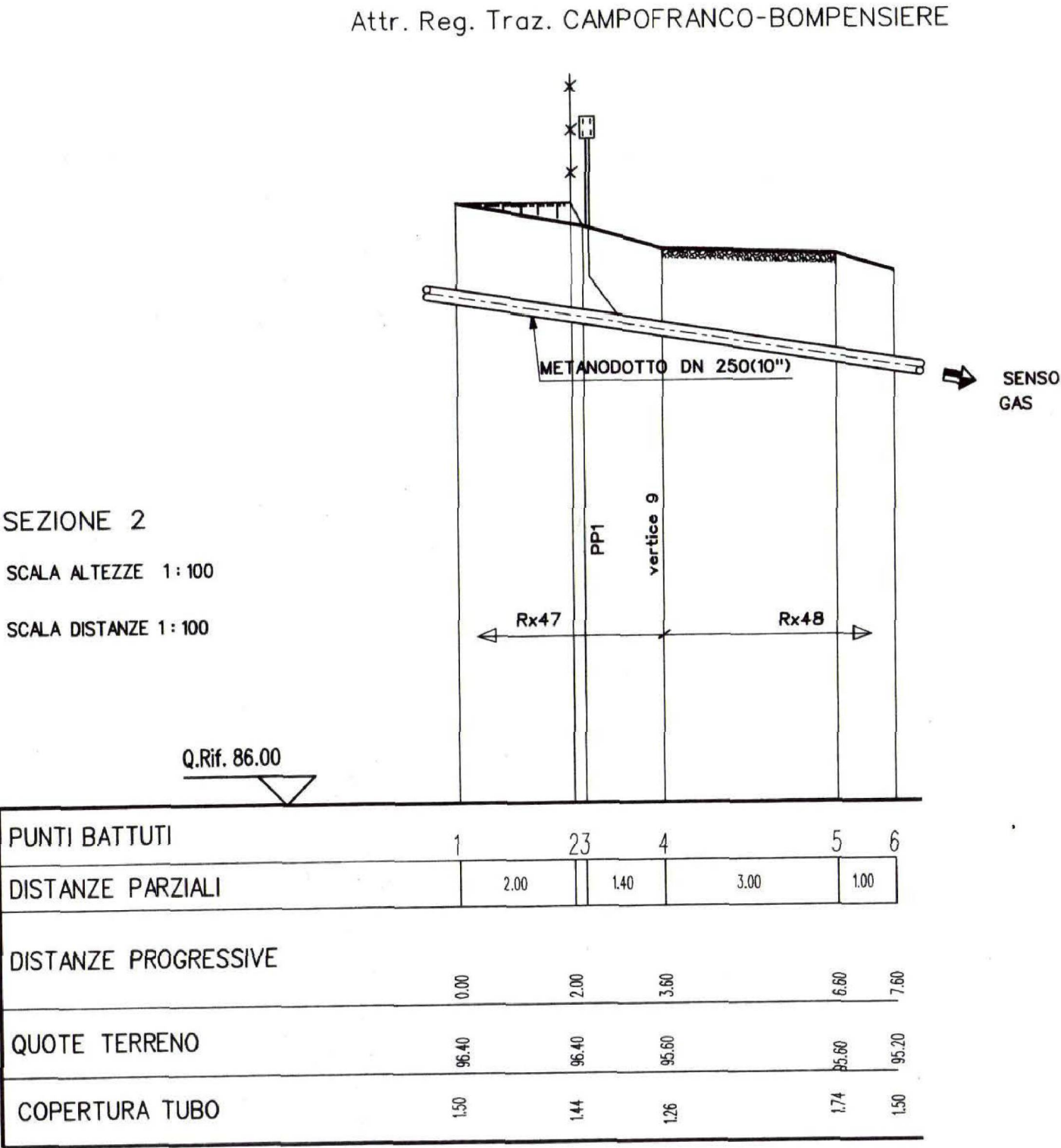
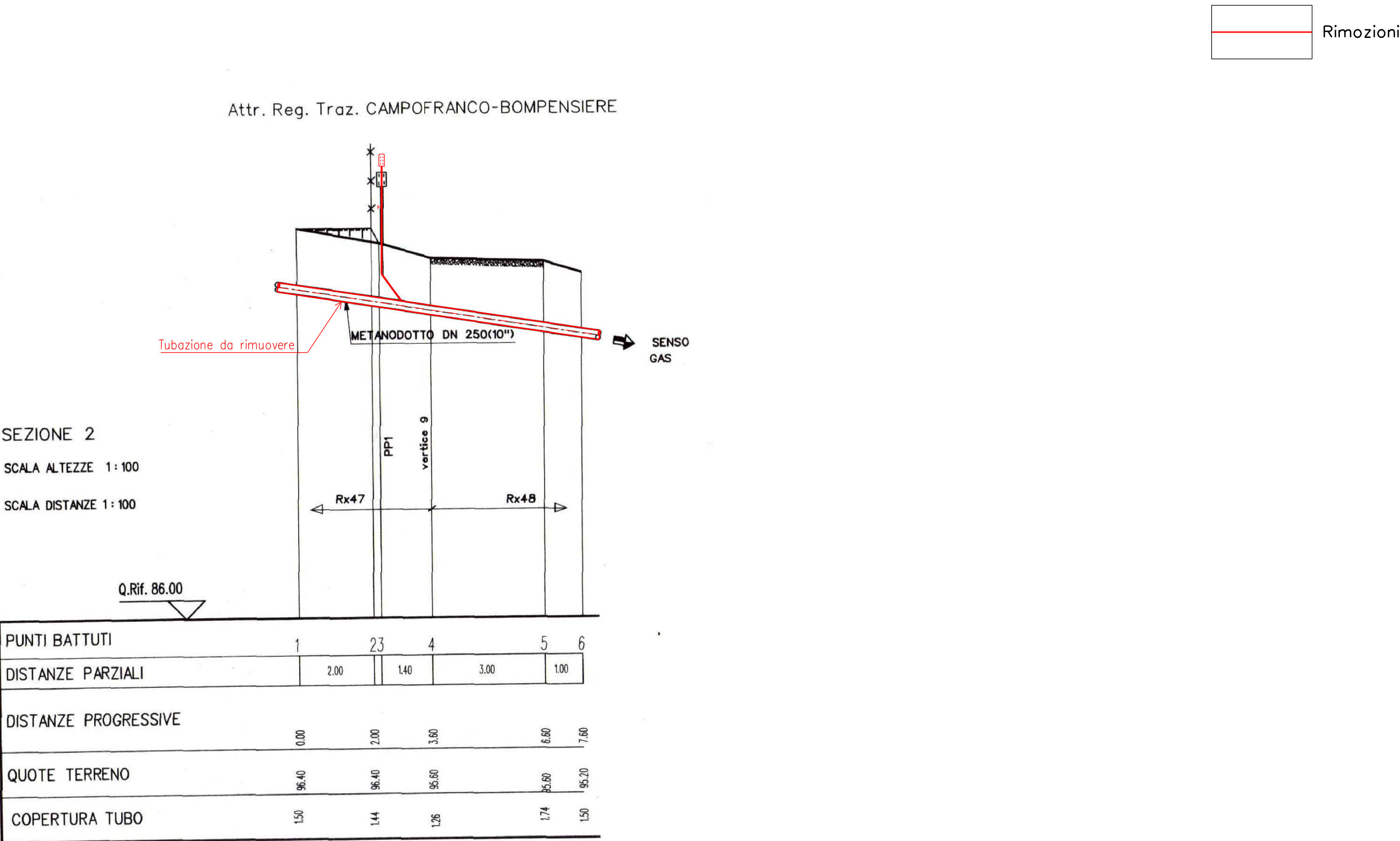


STATO ATTUALE: "ATTRAVERSAMENTO REGIA TRAZZERA CAMPOFRANCO-BOMPENSIERE"



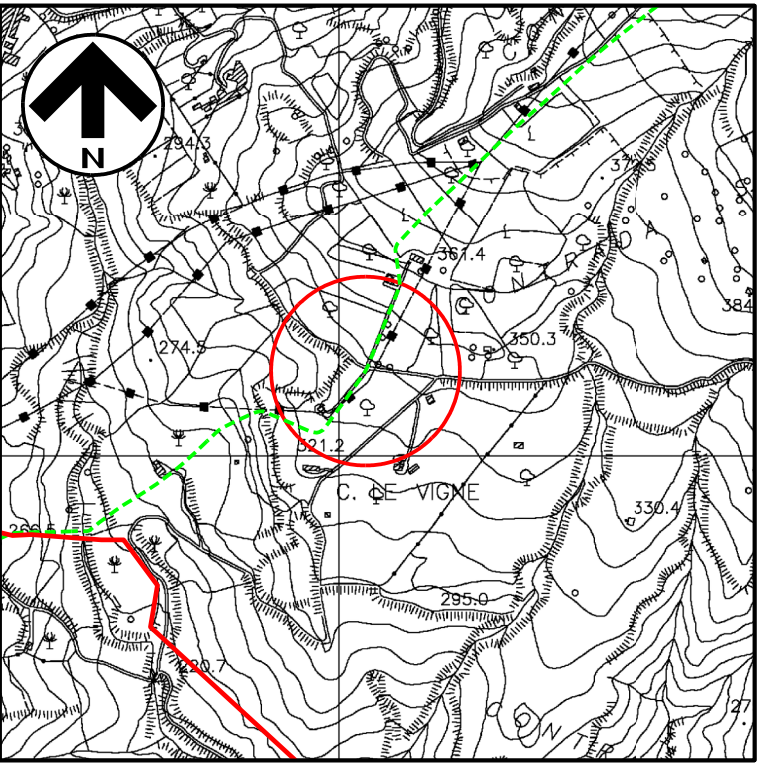
SEZIONE A – B scala 1:100

STATO DI PROGETTO: "ATTRAVERSAMENTO REGIA TRAZZERA CAMPOFRANCO-BOMPENSIERE - RIMOZIONE TOTALE"

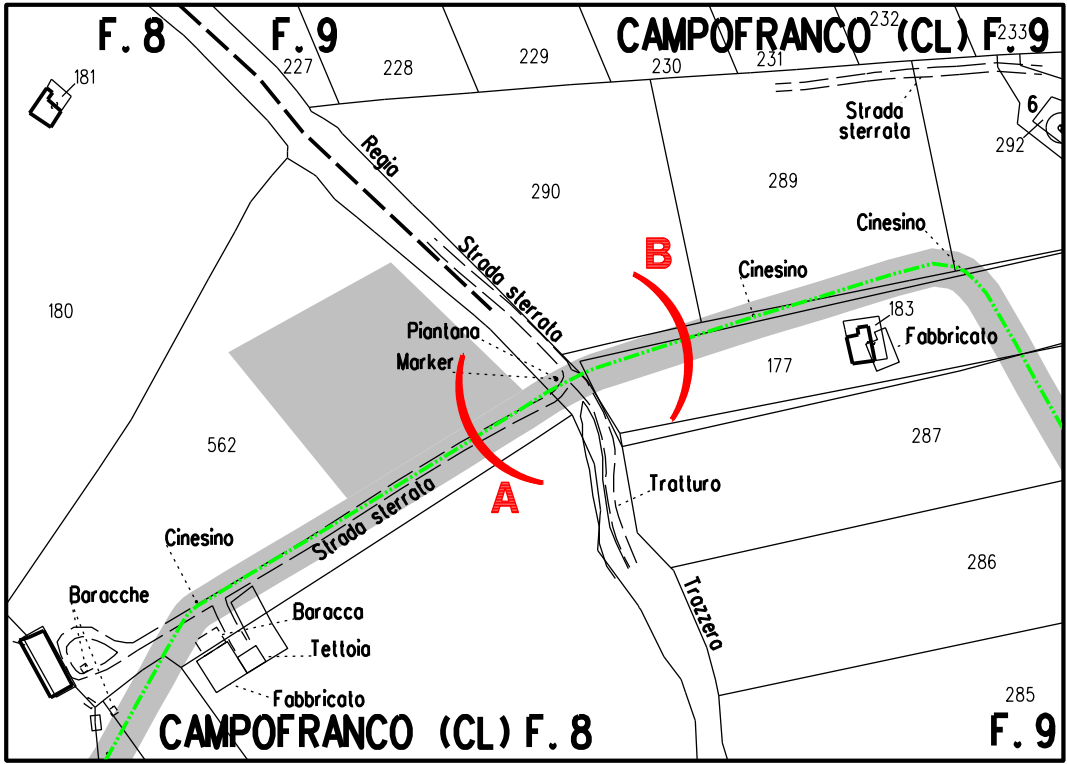


SEZIONE A – B scala 1:100

DISEGNI DI RIFERIMENTO			N.
PLANIMETRIA CATASTALE CON AREA OCCUPAZIONE LAVORI			LB-41E-B2300
ATTRAVERSAMENTO REGIA TRAZ. CAMPOFRANCO - BOMPENSIERE - SEZZ			19-2



COROGRAFIA 1:10000
CTR 630050



STRALCIO PLANIMETRICO 1:2000
COMUNE DI CAMPOFRANCO (CL): F.8 - F.9

1	Gen. 2025	Aggiornamento AU 327 per prescrizioni VIA	F. Guidi	G. Santi	F. Mattei
0	Apr. 2023	Emissione per Autorizzazione Unica	D. Zunino	G. Santi	F. Mattei
INDICE	DATA	R E V I S I O N I		DISEGN.	CONTR.
Proprietario		Progettista		COMM. SNAM NQ/R20133/R-L01 COD. TECNICO 9114231-9114232	
				Fg. 1 di 1	
DISMISSIONE METANODOTTO DERIVAZIONE PER PORTO EMPEDOCLE DN 250 (10'') MOP 24 bar 3° Tronco: Sutura-Campo franco Attraversamento: Regia trazzera Campo franco-Bompensiere		Dis. SNAM n.: AT-B-92531 Dis. SAIPEM n.: LC-B-82531		Comm. Saipem 023113-105	
		Scala 1:100		INDICE	
		1			