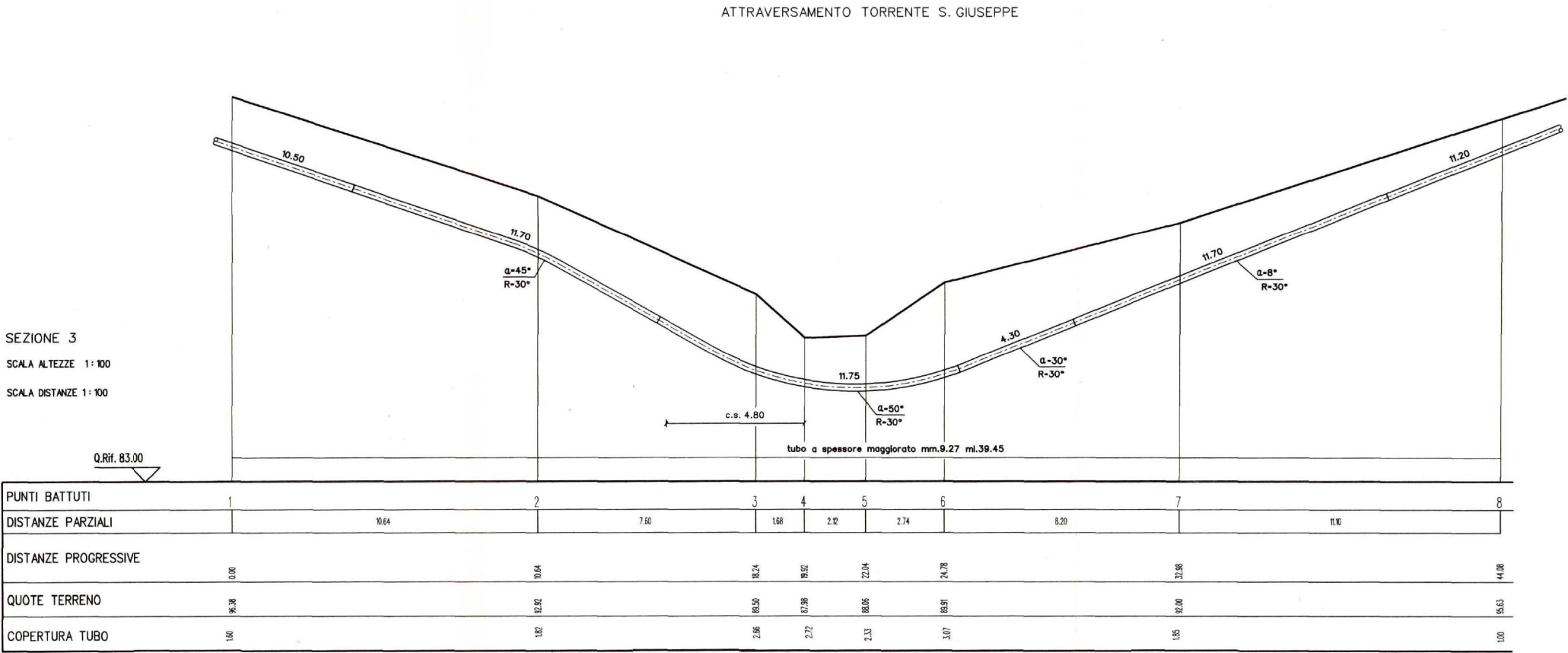
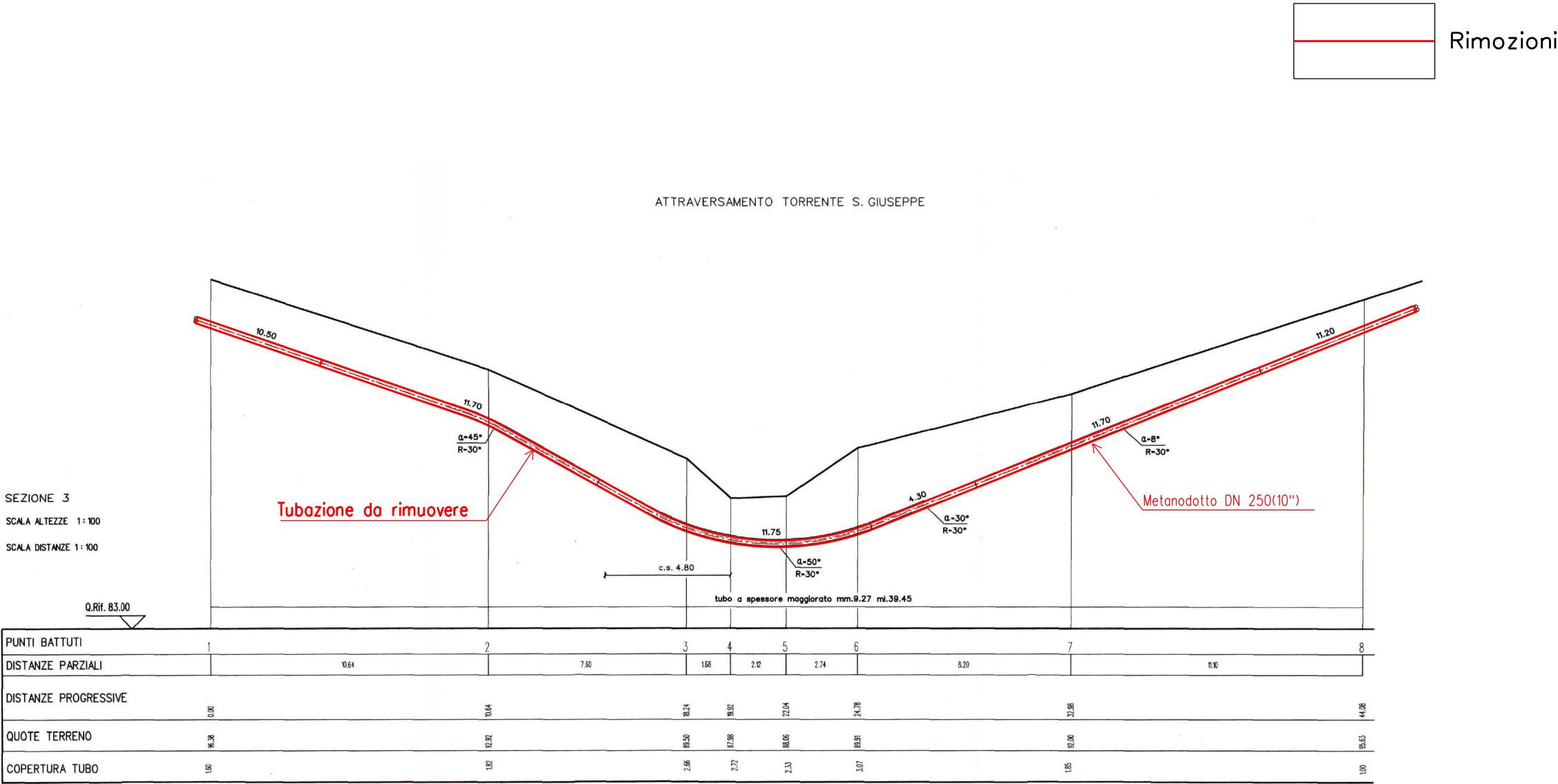


STATO ATTUALE: "ATTRAVERSAMENTO TORRENTE S. GIUSEPPE"



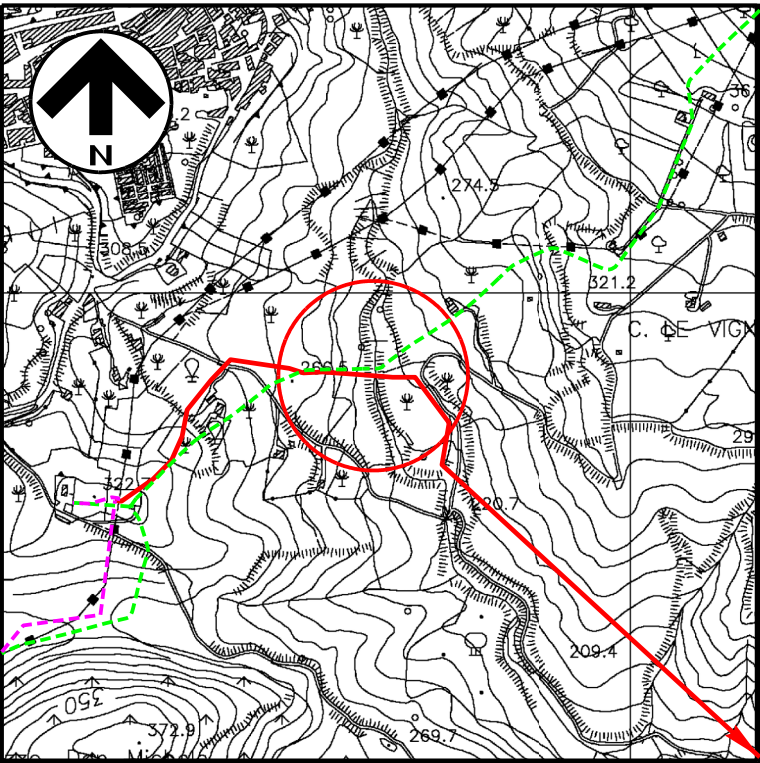
SEZIONE A – B scala 1:200

STATO DI PROGETTO: "ATTRAVERSAMENTO TORRENTE S. GIUSEPPE - RIMOZIONE TOTALE"

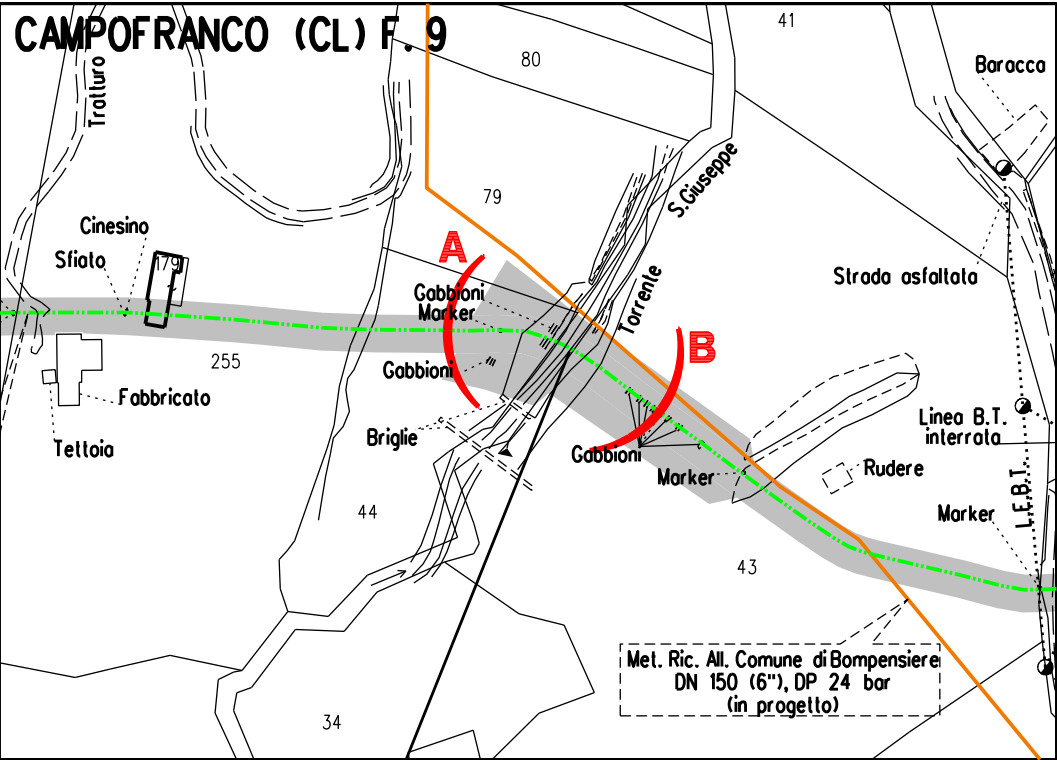


SEZIONE A – B scala 1:200

| | |
|---|--------------|
| DISEGNI DI RIFERIMENTO | N. |
| PLANIMETRIA CATASTALE CON AREA OCCUPAZIONE LAVORI | LB-41E-82300 |
| ATTRAVERSAMENTO TORRENTE S. GIUSEPPE - SEZ. 3 | GC-0078 |



COROGRAFIA 1:10000
CTR 630050



STRALCIO PLANIMETRICO 1:2000
COMUNE DI CAMPOFRANCO (CL): F.9

| | | | | | |
|--|-----------|---|-------------------------|---|----------|
| | | | | | |
| 1 | Gen. 2025 | Aggiornamento AU 327 per prescrizioni VIA | F.Guidi | G.Santi | F.Mattei |
| 0 | Ago. 2023 | Emissione per Autorizzazione Unica | D.Zunino | G.Santi | F.Mattei |
| INDICE | DATA | REVISIONI | DISEGN. | CONTR. | APPROV. |
| Proprietario | | Progettista | | COMM. SNAM NO/R20133/R-L01 COD. TECNICO 9114231-9114232 | |
| DISMISSIONE METANODOTTO DERIVAZIONE PER PORTO EMPEDOCLE DN 250 (10") MOP 24 bar 3° Tronco: Sutera-Campofranco | | | Comm. Saipem 023113-105 | Fg. 1 di 1 | |
| Attraversamento: Torrente S.Giuseppe | | | Scala 1:200 | INDICE | |
| | | | | | |