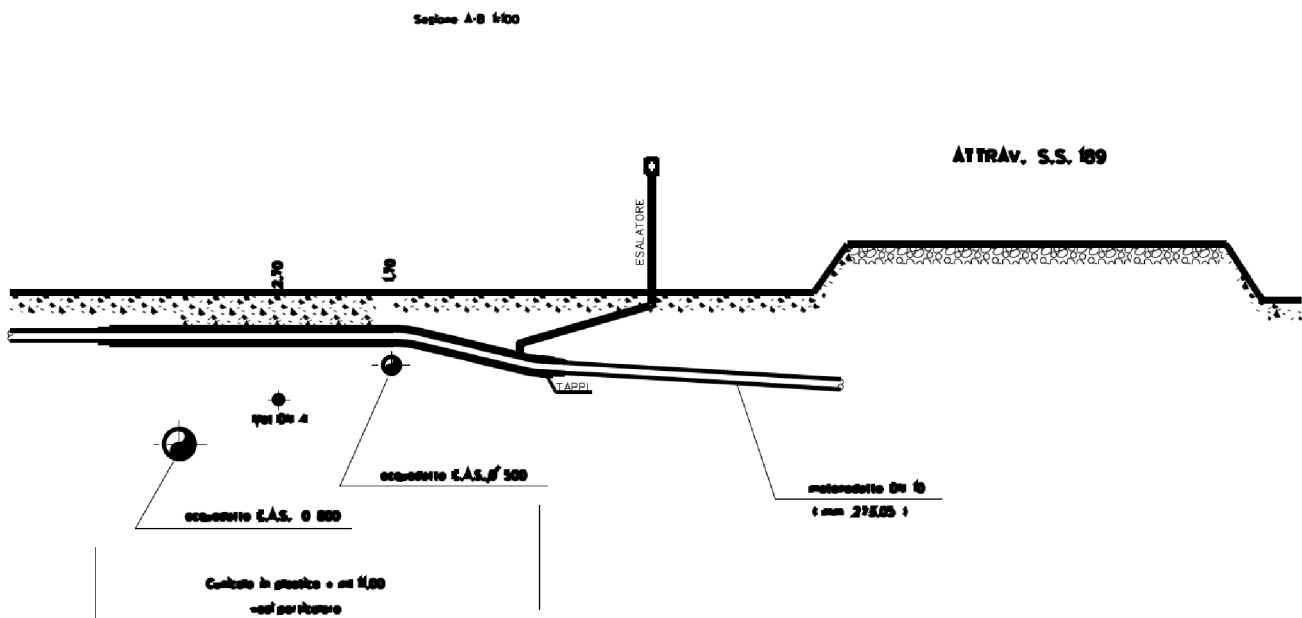
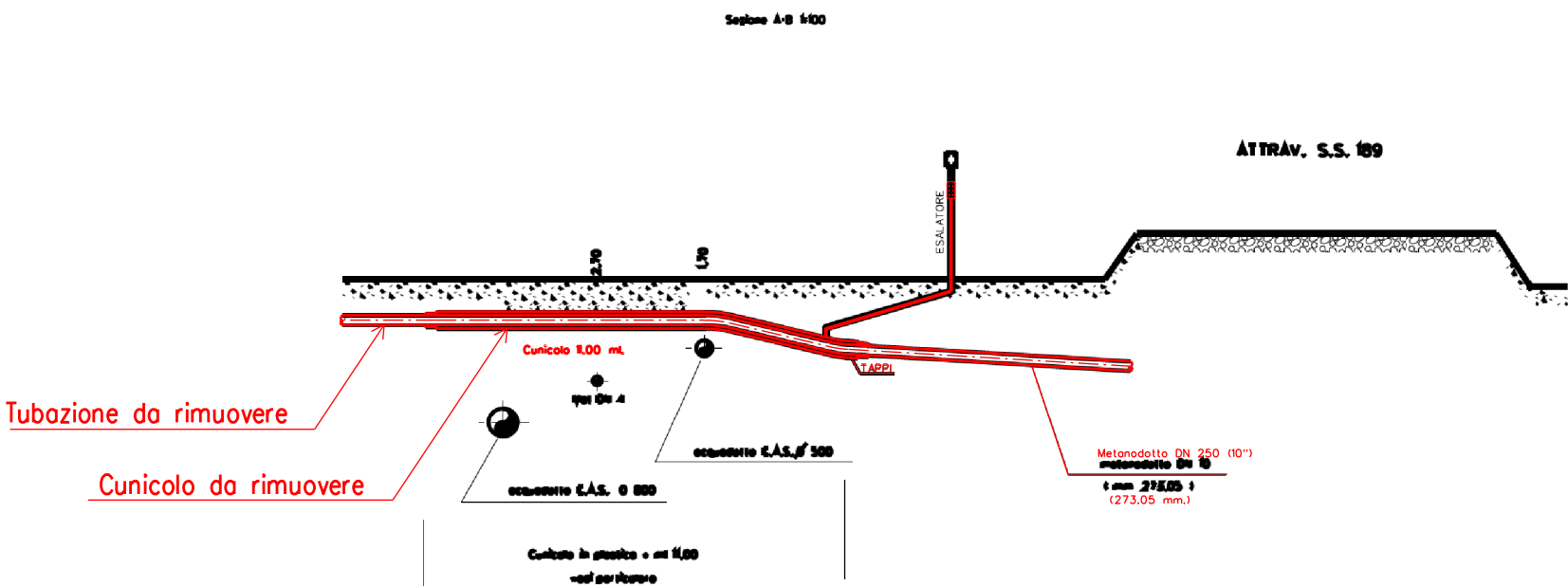


STATO ATTUALE: "INTERFERENZA CON ACQUEDOTTI E.A.S."



SEZIONE A – B

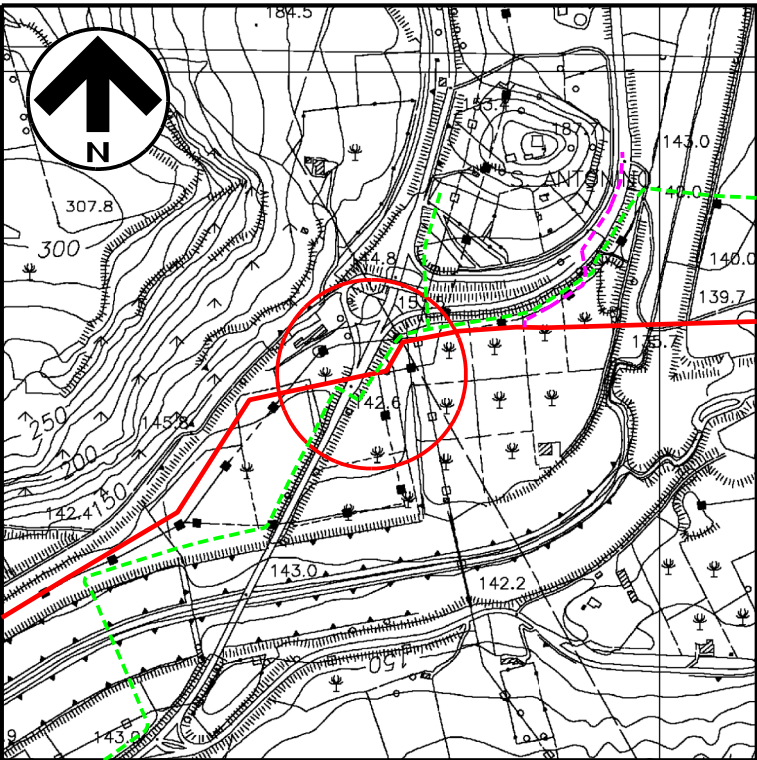
STATO DIPROGETTO: "INTERFERENZA CON ACQUEDOTTIE.A.S - RIMOZIONE TOTALE"



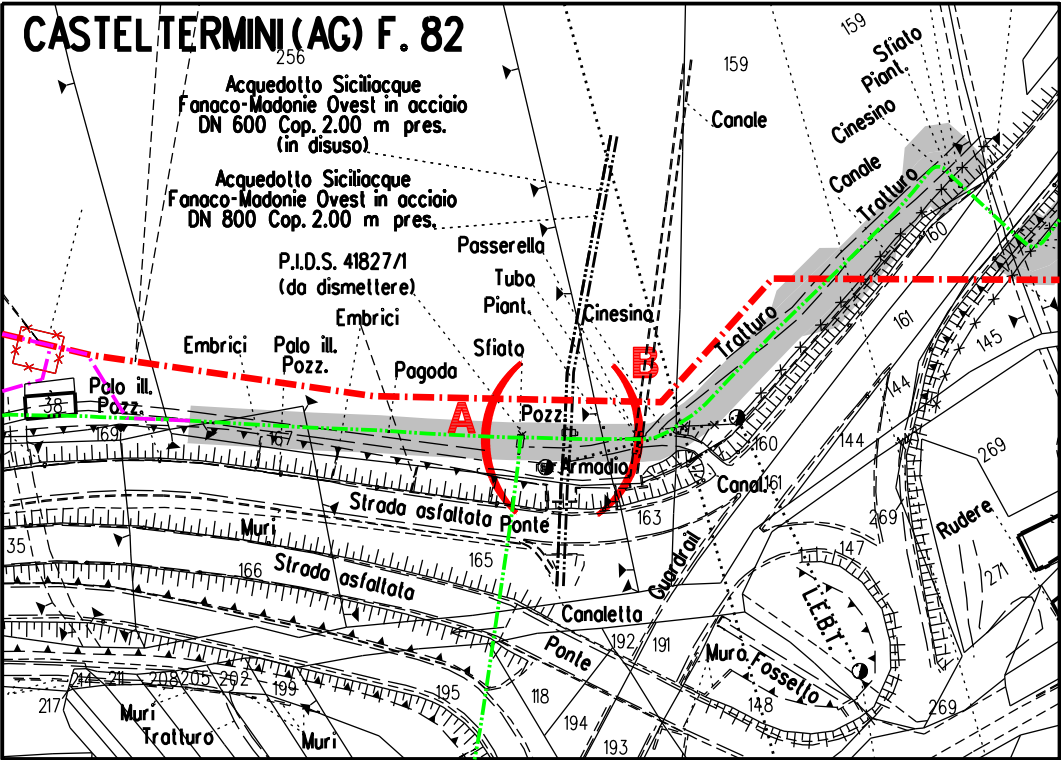
SEZIONE A – B

Rimozioni

DISEGNI DI RIFERIMENTO	N.
PLANIMETRIA CATASTALE CON AREA OCCUPAZIONE LAVORI	LB-41E-82300
INTERFERENZA CON ACQUEDOTTI E.A.S. – SEZ 5	60433/6



COROGRAFIA 1:10000  
CTR 630090



STRALCIO PLANIMETRICO 1:2000  
COMUNE DI CASTEL TERMINI (AG): F.82

1	Gen. 2025	Aggiornamento AU 327 per prescrizioni VIA	F.Guidi	G.Santi	F.Mattei
0	Ago. 2023	Emissione per Autorizzazione Unica	D.Zunino	G.Santi	F.Mattei
INDICE	DATA	R E V I S I O N I			
Proprietario		Progettista		COMM. SNAM	NQ/R20133/R-L01
				COD. TECNICO	9M4231-9M4232
				Fg. 1	di 1
				Dis. SNAM n.:	AT-C-92534
				Dis. SAIPEM n.:	LC-C-82534
				Comm. Saipem	023113-105
				Scala	1:200
				INDICE	1