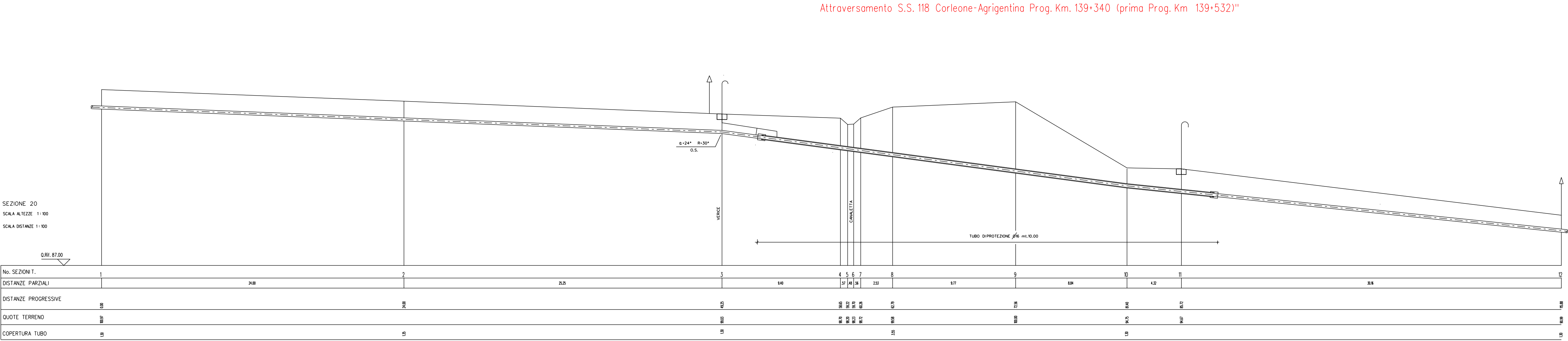
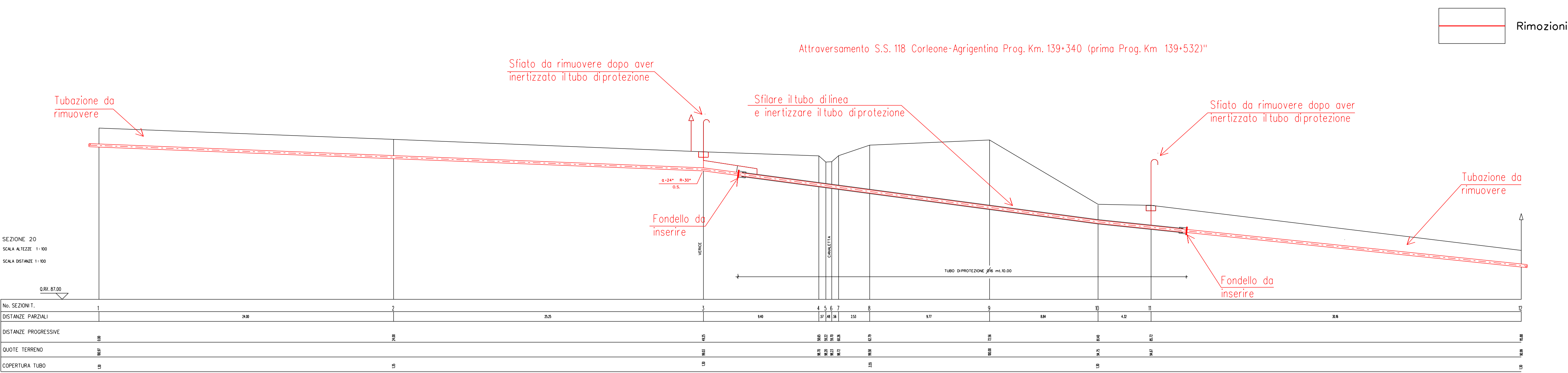


STATO ATTUALE: "ATTRAVERSAMENTO S.S. 118 CORLEONE-AGRIGENTINA Prog. Km. 139+340 (prima Prog. Km 139+532)"



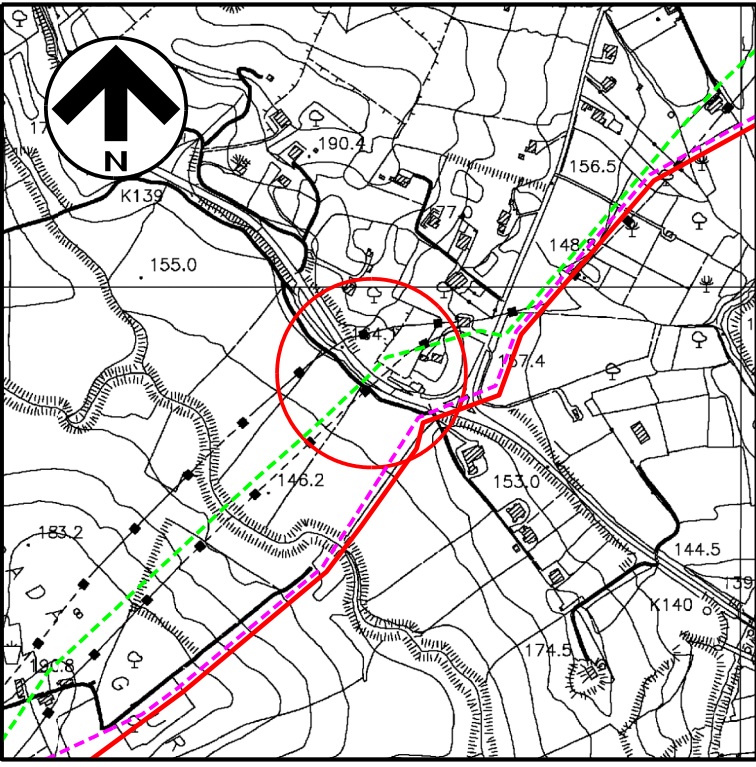
SEZIONE A - B scala 1:200

STATO DIPROGETTO: "ATTRAVERSAMENTO S.S. 118 CORLEONE-AGRIGENTINA Prog. Km. 139+340 (prima Prog. Km 139+532)" - RIMOZIONE NON DISTRUTTIVA"

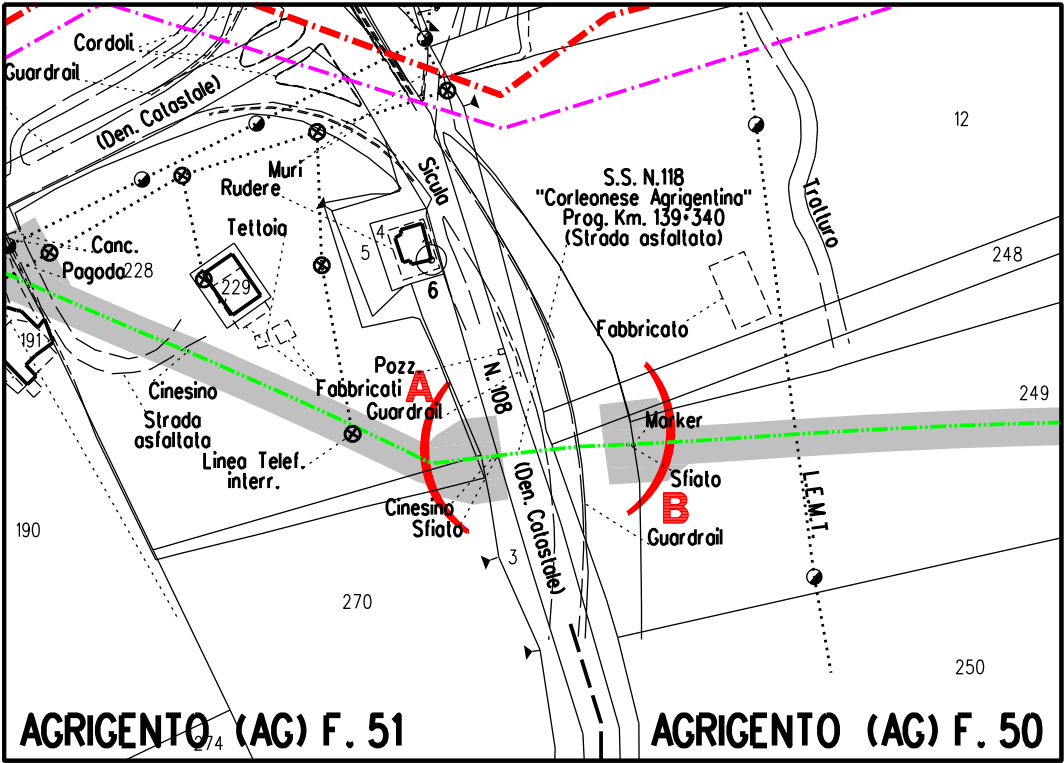


SEZIONE A - B scala 1:200


DISEGNI DI RIFERIMENTO	N.
PLANIMETRIA CATASTALE CON AREA OCCUPAZIONE LAVORI	LB-82E-82400
ATTRAVERSAMENTO S.S. 118 CORLEONE-AGRIGENTINA Prog. Km. 139+532 - sez. 20	GC-0038



COROGRAFIA 1:10000
CTR 636030



STRALCIO PLANIMETRICO 1:2000
COMUNE DI AGRIGENTO (AG): F.50 - F.51

1	Gen. 2025	Aggiornamento AU 327 per prescrizioni VIA		F.Guidi	G.Santi F.Mattei
0	Agg. 2023	Emissione per Autorizzazione Unica		D.Zunino	G.Santi F.Mattei
INDICE	DATA	R E V I S I O N I		DISEGN.	CONTR. APPROV.
Proprietario		Progettista		COMM. SNAM NQ/R20133/R-L01 COD. TECNICO 9114231-9114232	
				Pg. 1 di 1	
DISMISSIONE METANODOTTO DERIVAZIONE PER PORTO EMPEDOCLE DN 250 (10") MOP 24 bar 4° Tronco: Campofranco - Porto Empedocle Attraversamento: S.S. 118 Corleone-Agrigentina (Prog. Km. 139+340) Sez.20				Dis. SNAM n.: AT-3D-92561 Dis. SAIPEM n.: LC-3D-82561	
				Comm. Saipem 023113-105	
				Scala 1:200	
INDICE					