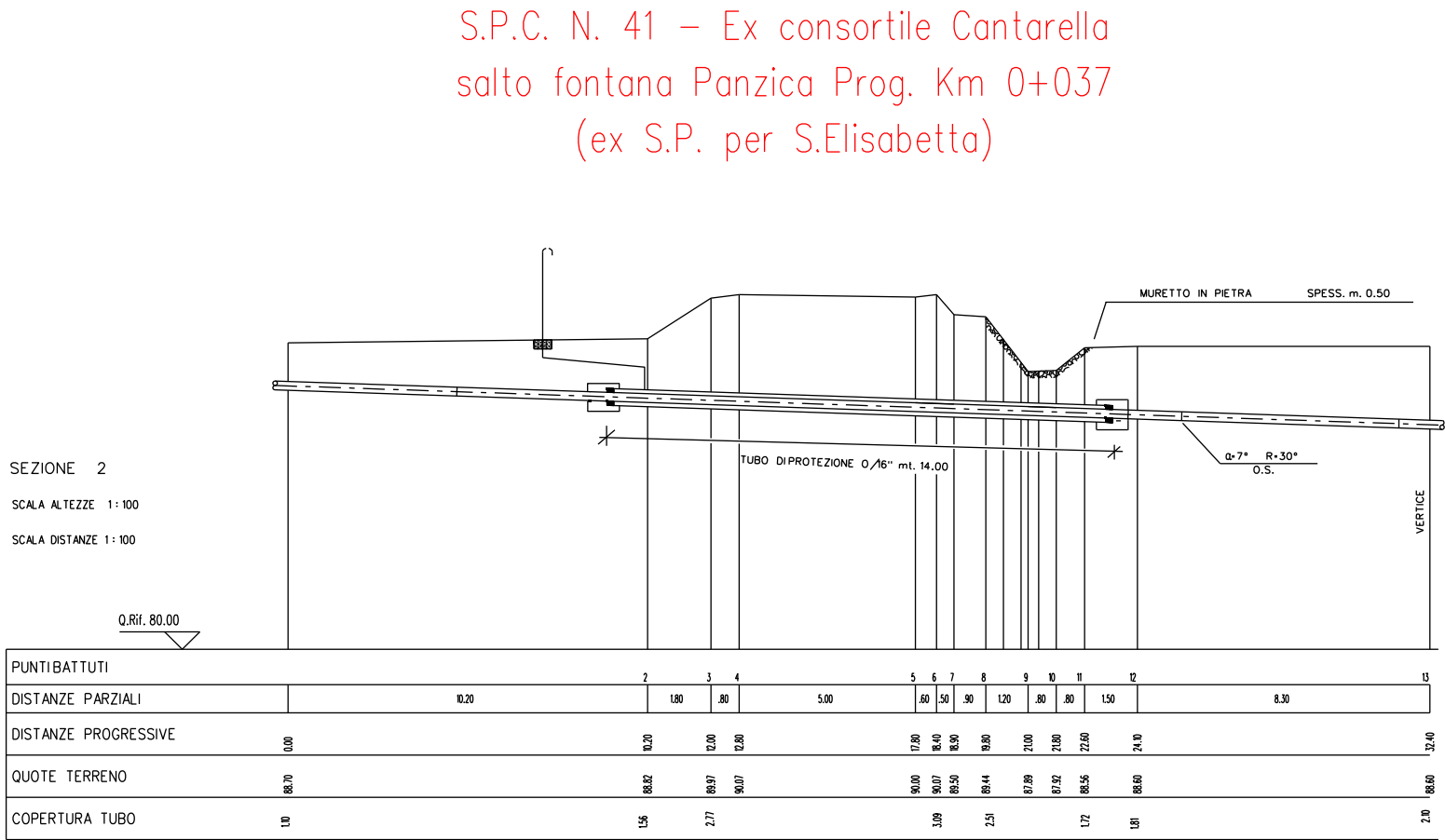
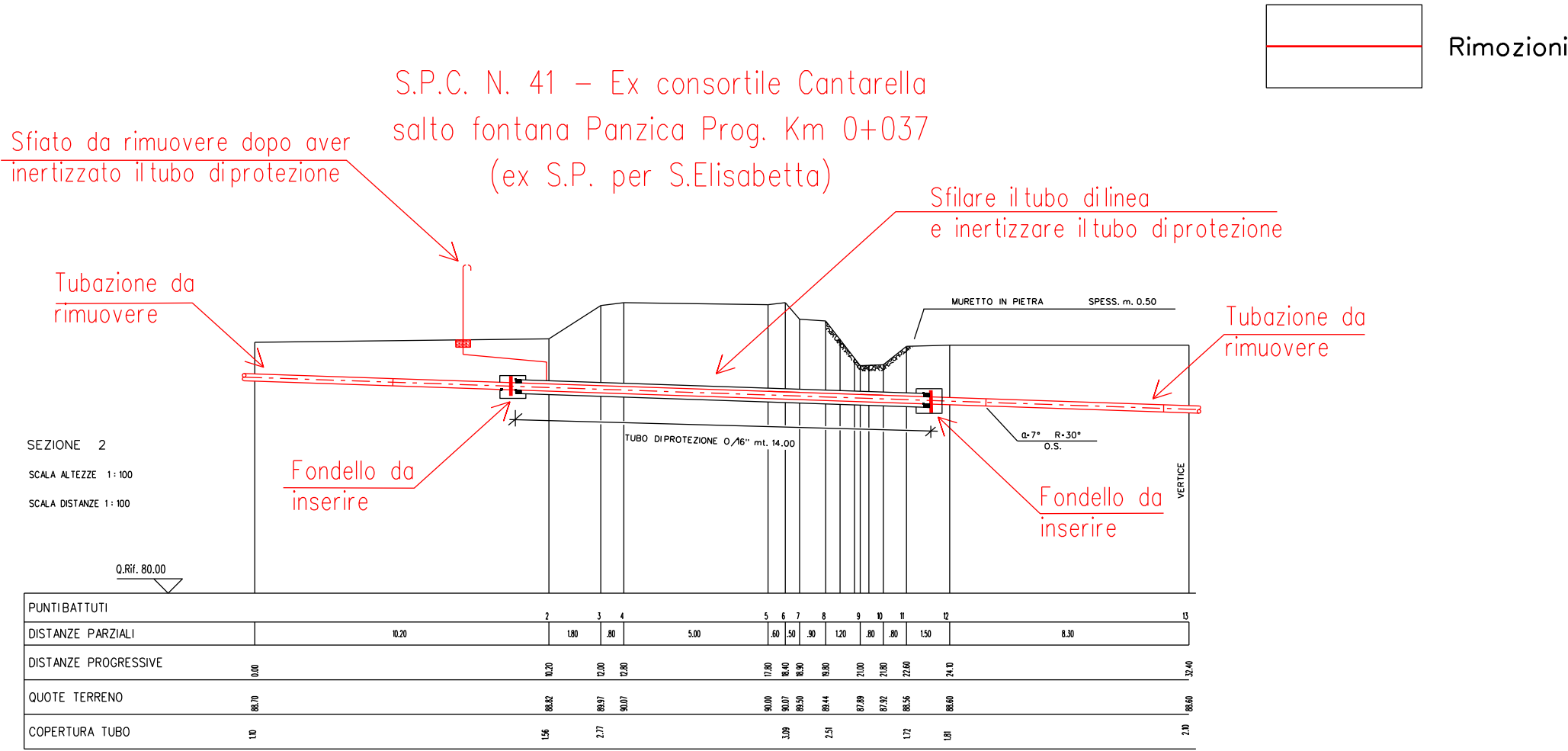


STATO ATTUALE: "ATTRAV. S.P.C. N. 41 – Ex consortile Cantarella – salto fontana Panzica Prog. Km 0+037 (ex S.P. per S.Elisabetta)"



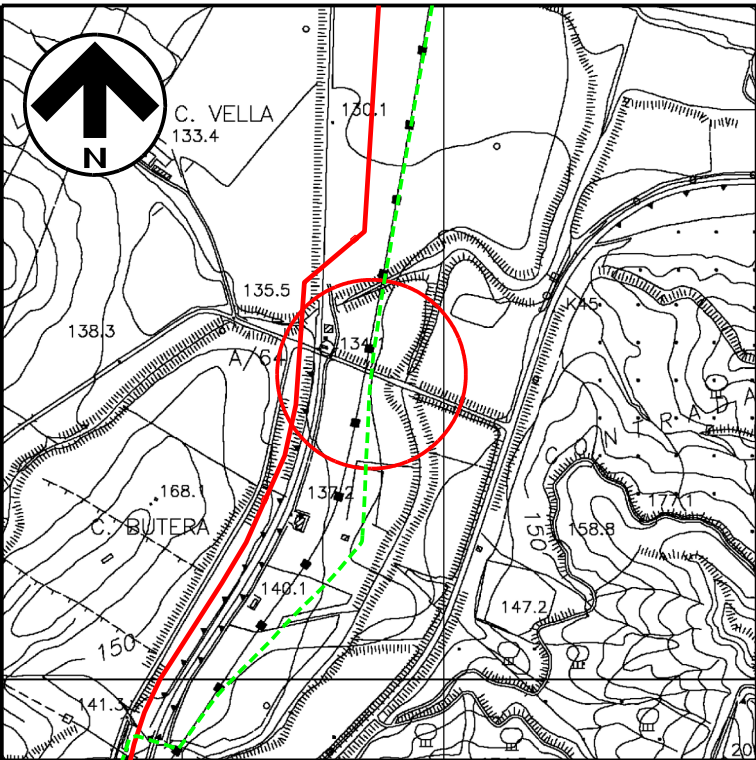
SEZIONE A – B scala 1:200

STATO DIPROGETTO: "ATTRAV. S.P.C. N. 41 - Ex consortile Cantarella - salto fontana Panzica Prog. Km 0+037 (ex S.P. per S.Elisabetta) - RIMOZIONE NON DISTRUTTIVA"

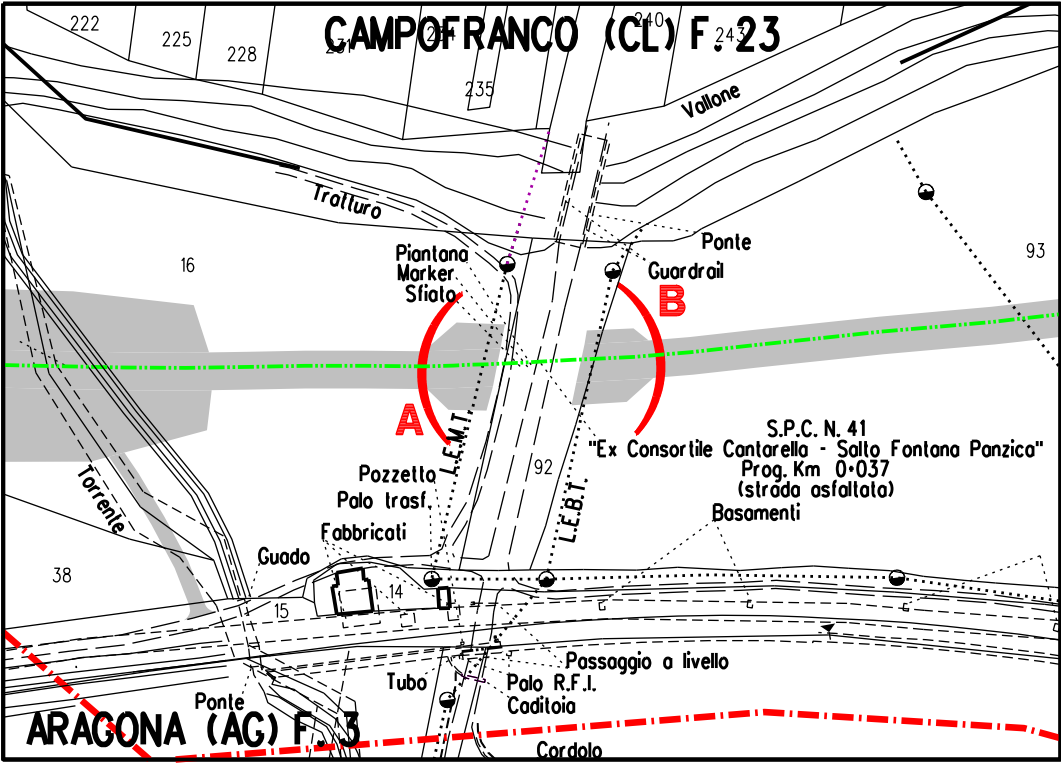


SEZIONE A – B scala 1:200

DISEGNI DI RIFERIMENTO	N.
PLANIMETRIA CATASTALE CON AREA OCCUPAZIONE LAVORI	LB-82E-82400
ATTRAVERSAMENTO STRADA PROVINCIALE PER S. ELISABETTA – SEZ. 2	GC-0099



COROGRAFIA 1:10000
CTR 629120



STRALCIO PLANIMETRICO 1:2000
COMUNE DI ARAGONA (AG): F.3

1	Gen. 2025	Aggiornamento AU 327 per prescrizioni VIA	F.Guidi	G.Santi	F.Mattei
0	Ago. 2023	Emissione per Autorizzazione Unica	D.Zunino	G.Santi	F.Mattei
INDICE	DATA	REVISIONI	DISEGN.	CONTR.	APPROV.
Proprietario		Progettista			
DISMISSIONE METANODOTTO DERIVAZIONE PER PORTO EMPEDOCLE DN 250 (10") MOP 24 bar 4° Tronco: Campofranco - Porto Empedocle			Dis. SNAM n.: AT-C-92541 Dis. SAIPEM n.: LC-C-82541		
Attraversamento: S.P.C. N. 41 - Ex consortile Cantarella - salto fontana Panzica Prog. Km 0+037 (ex S.P. per S.Elisabetta) - Sez. 2			Comm. Saipem 023113-105		
			Scala 1:200		
			INDICE		
			1		