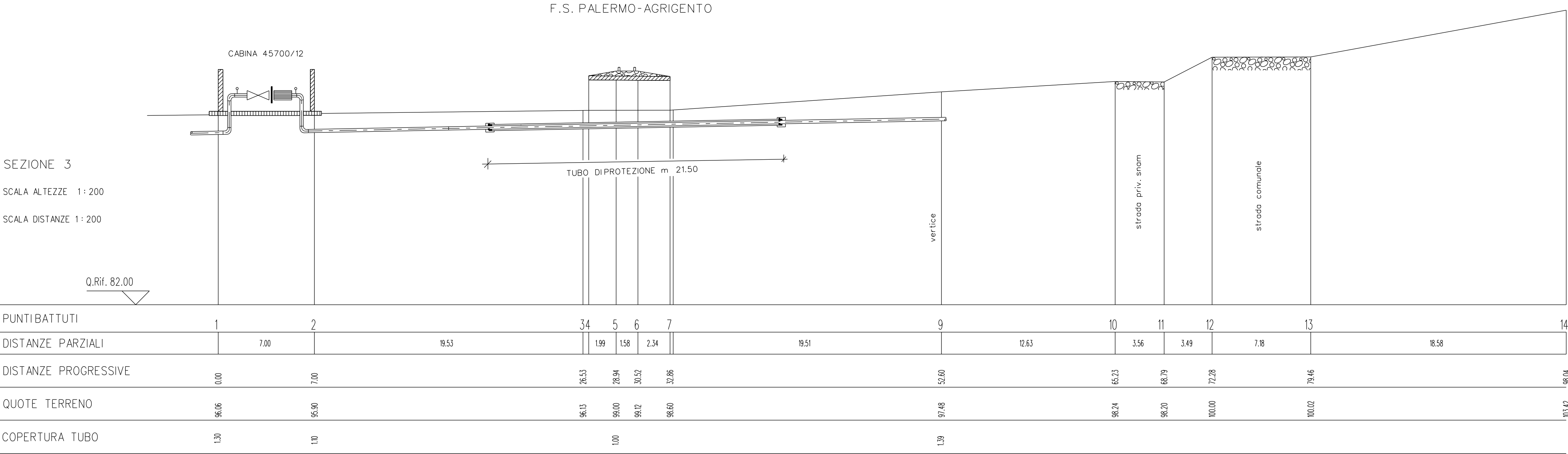
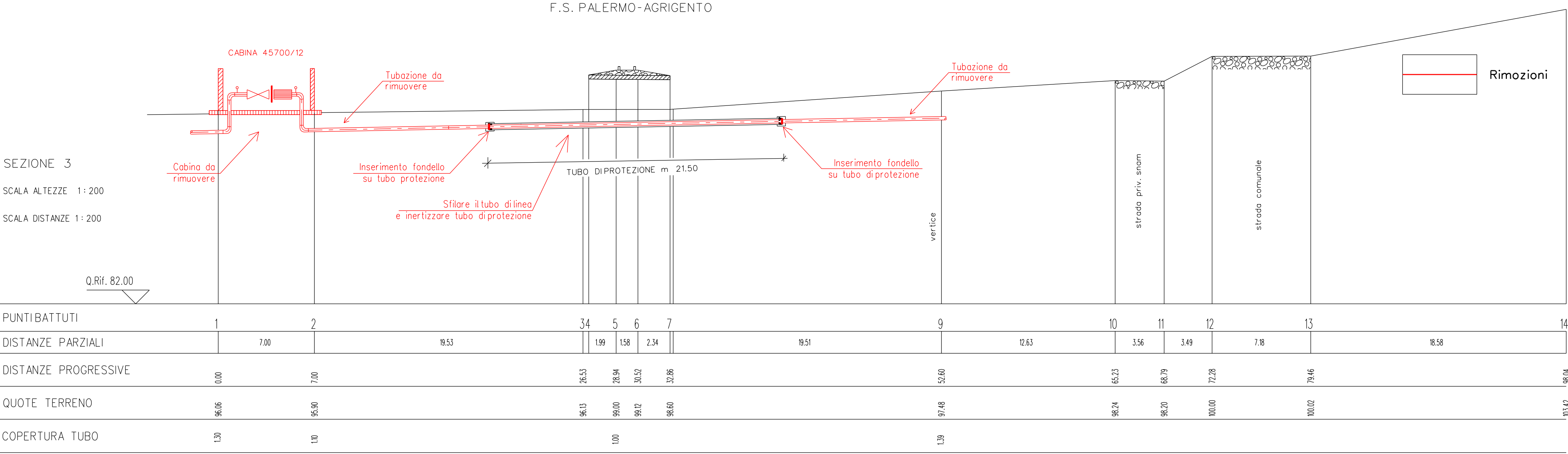


STATO ATTUALE: "ATTRAVERSAMENTO FERROVIA PALERMO – AGRIGENTO"



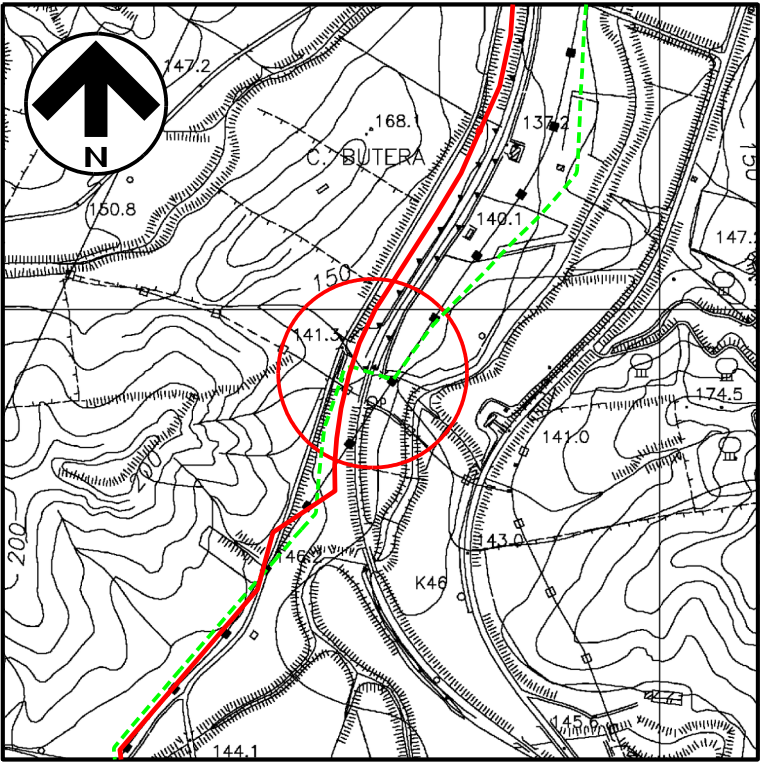
SEZIONE A – B scala 1:200

STATO DI PROGETTO: "ATTRAVERSAMENTO FERROVIA PALERMO - AGRIGENTO - RIMOZIONE NON DISTRUTTIVA"

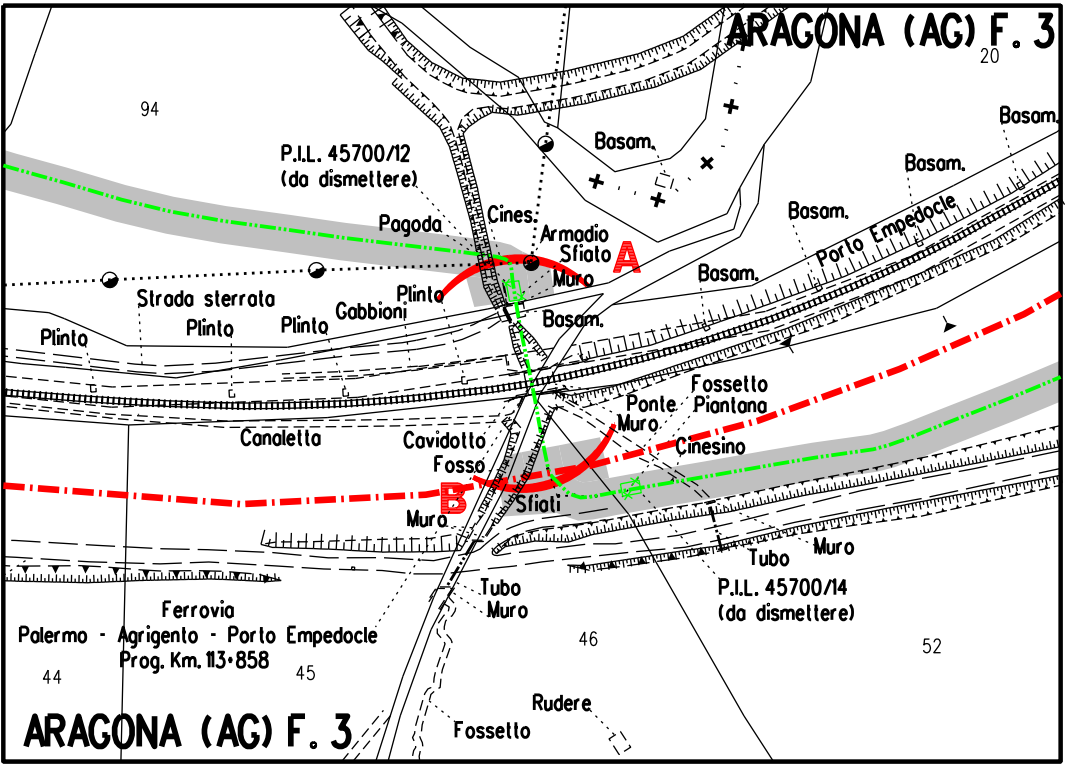


SEZIONE A – B scala 1:200



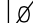
DISEGNI DI RIFERIMENTO	N.
PLANIMETRIA CATASTALE CON AREA OCCUPAZIONE LAVORI	LB-82E-82400
ATTRAVERSAMENTO FERROVIA PALERMO – AGRIGENTO – SEZ. 3	GC-0024



COROGRAFIA 1:10000  
CTR 629120



STRALCIO PLANIMETRICO 1:2000  
COMUNE DI ARAGONA (AG): F.3

1	Gen. 2025	Aggiornamento AU 327 per prescrizioni VIA		F.Guidi	G.Santi	F.Mattei	
0	Ago. 2023	Emissione per Autorizzazione Unica		D.Zunino	G.Santi	F.Mattei	
INDICE	DATA	R E V I S I O N I			DISEGN.	CONTR.	APPROV.
Proprietario		Progettista			COMM. SNAM		NQ/R20133/R-L01
					COD. TECNICO		9114231-9114232
				Fg.	1	di	1
DISMISSIONE METANODOTTO DERIVAZIONE PER PORTO EMPEDOCLE DN 250 (10") MOP 24 bar 4° Tronco: Campofranco - Porto Empedocle				Dis. SNAM n.: AT-C-92542			
				Dis. SAIPEM n.: LC-C-82542			
				Comm. Saipem 023113-105			
				Scala		1:200	
Attraversamento: Ferrovia Palermo-Agrigento - Sez. 3				INDICE		1	