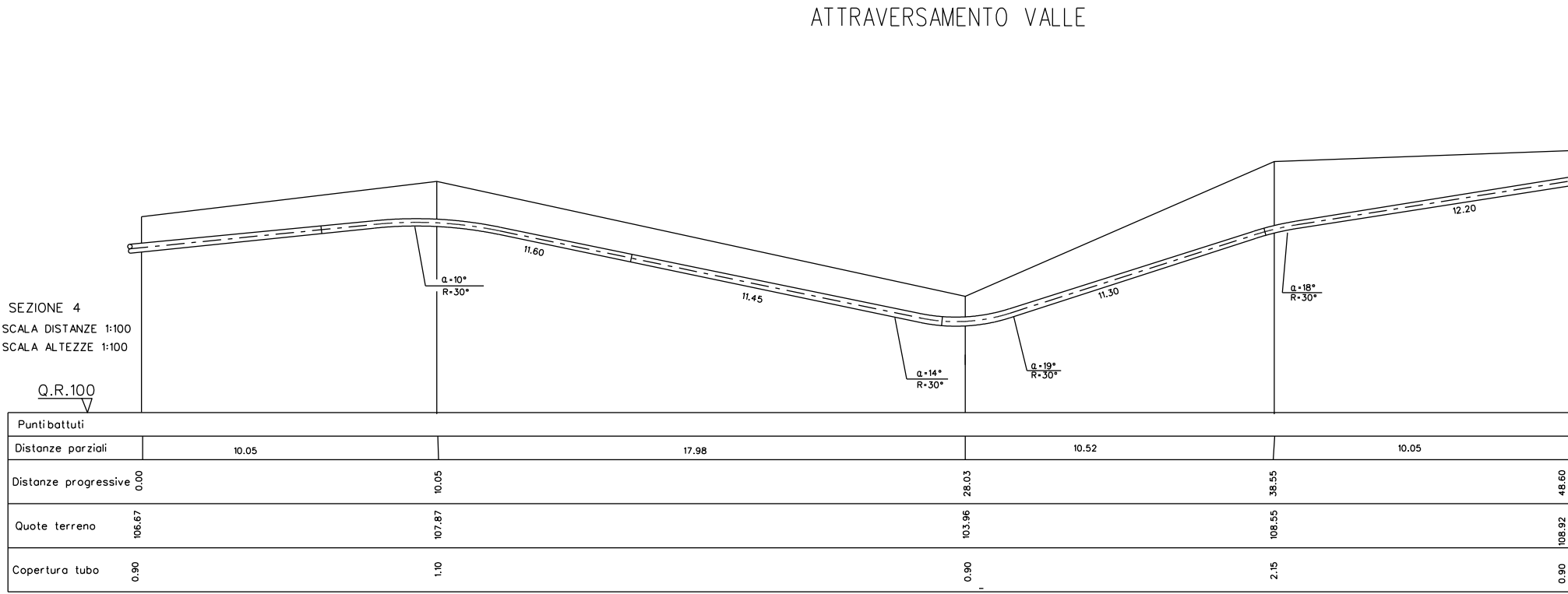
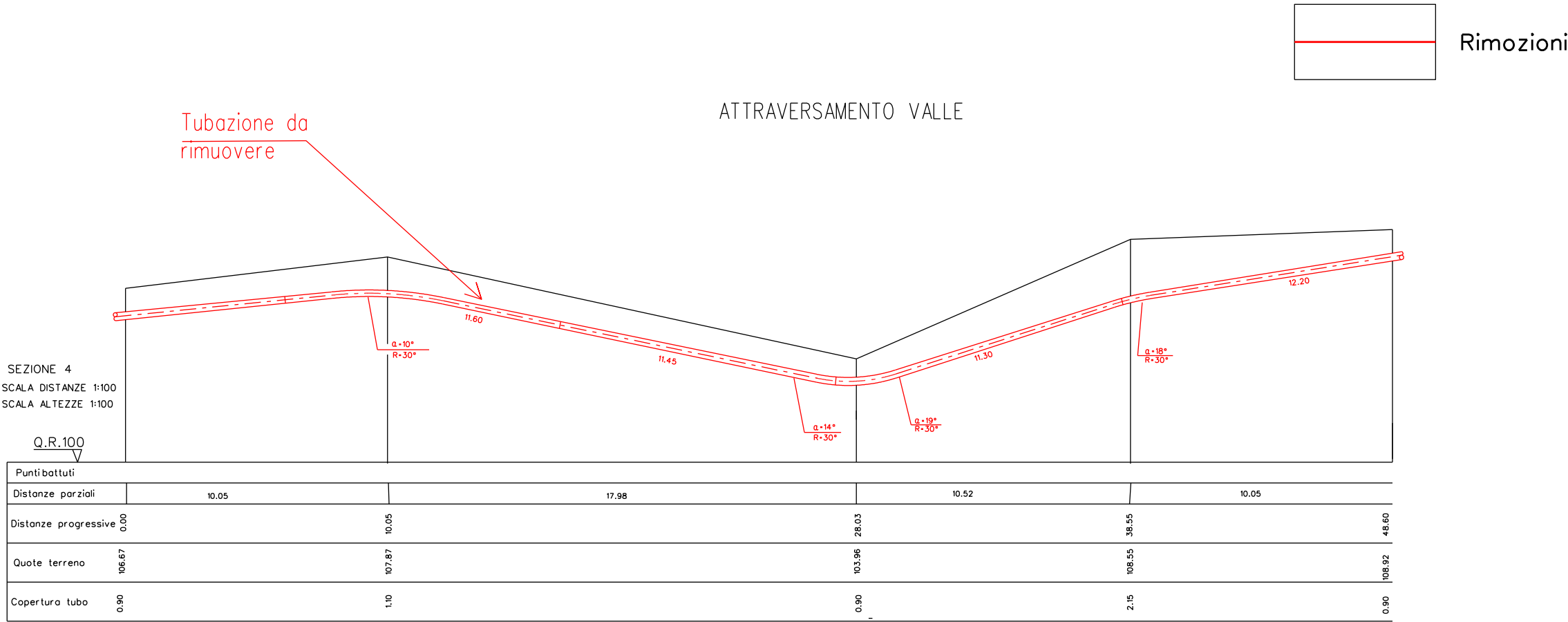


STATO ATTUALE: "ATTRAVERSAMENTO VALLE"



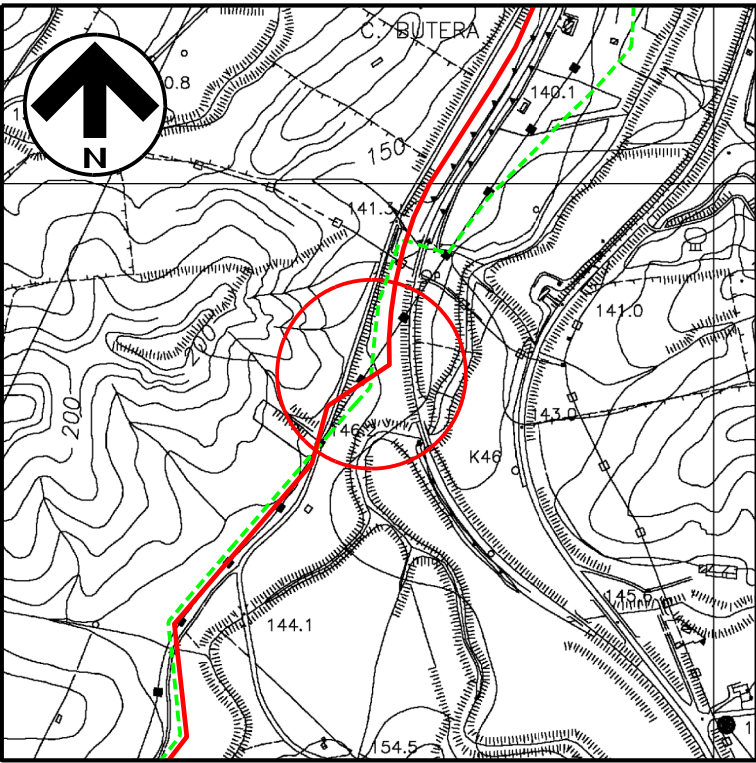
SEZIONE A – B scala 1:200

STATO DI PROGETTO: "ATTRAVERSAMENTO VALLE - RIMOZIONE TOTALE"

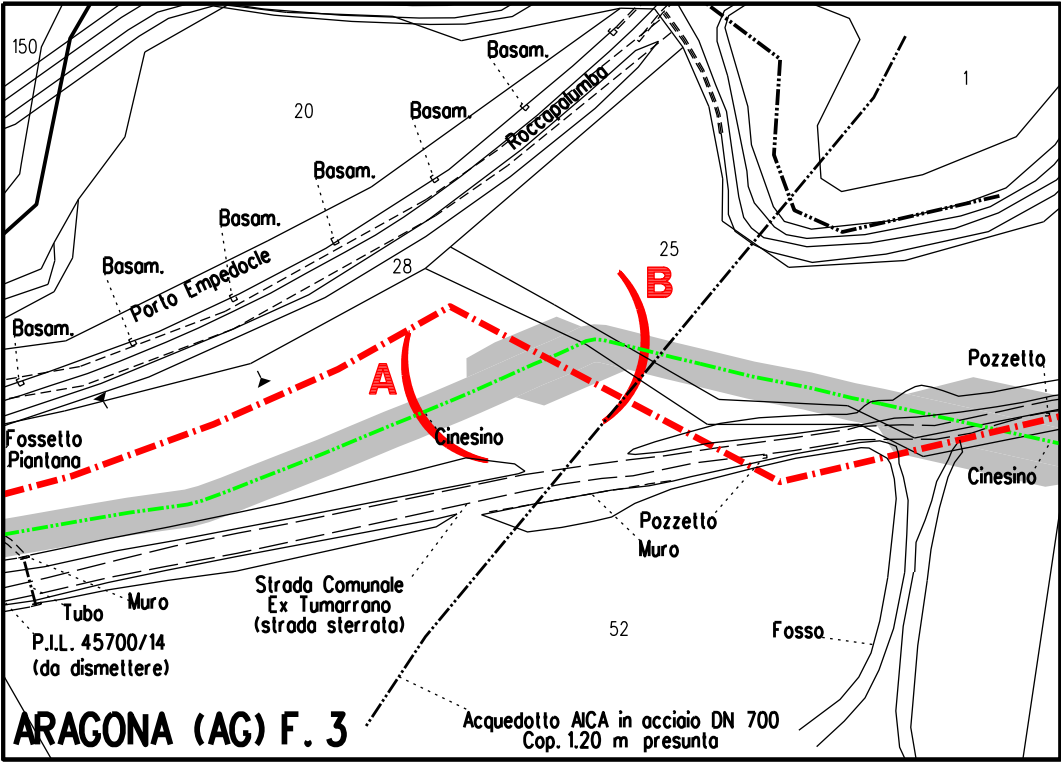


SEZIONE A – B scala 1:200

DISEGNI DI RIFERIMENTO	N.
PLANIMETRIA CATASTALE CON AREA OCCUPAZIONE LAVORI	LB-82E-82400
ATTRAVERSAMENTO VALLE – SEZ. 4	GC-0100



COROGRAFIA 1:10000
CTR 629120



STRALCIO PLANIMETRICO 1:2000
COMUNE DI ARAGONA (AG): F.3

1	Gen. 2025	Aggiornamento AU 327 per prescrizioni VIA	F.Guidi	G.Santi	F.Mattei
0	Ago. 2023	Emissione per Autorizzazione Unica	D.Zunino	G.Santi	F.Mattei
INDICE	DATA	REVISIONI	DISEGN.	CONTR.	APPROV.
Proprietario		Progettista		COMM. SNAM NO/R20133/R-L01 COD. TECNICO 9114231-9114232	
			Fg. 1	di 1	
DISMISSIONE METANODOTTO DERIVAZIONE PER PORTO EMPEDOCLE DN 250 (10") MOP 24 bar 4° Tronco: Campofranco - Porto Empedocle			Dis. SNAM n.: AT-C-92543 Dis. SAIPEM n.: LC-C-82543		
			Comm. Saipem 023113-105		
Attraversamento: Valle - Sez. 4			Scala 1:200		
			INDICE	1	