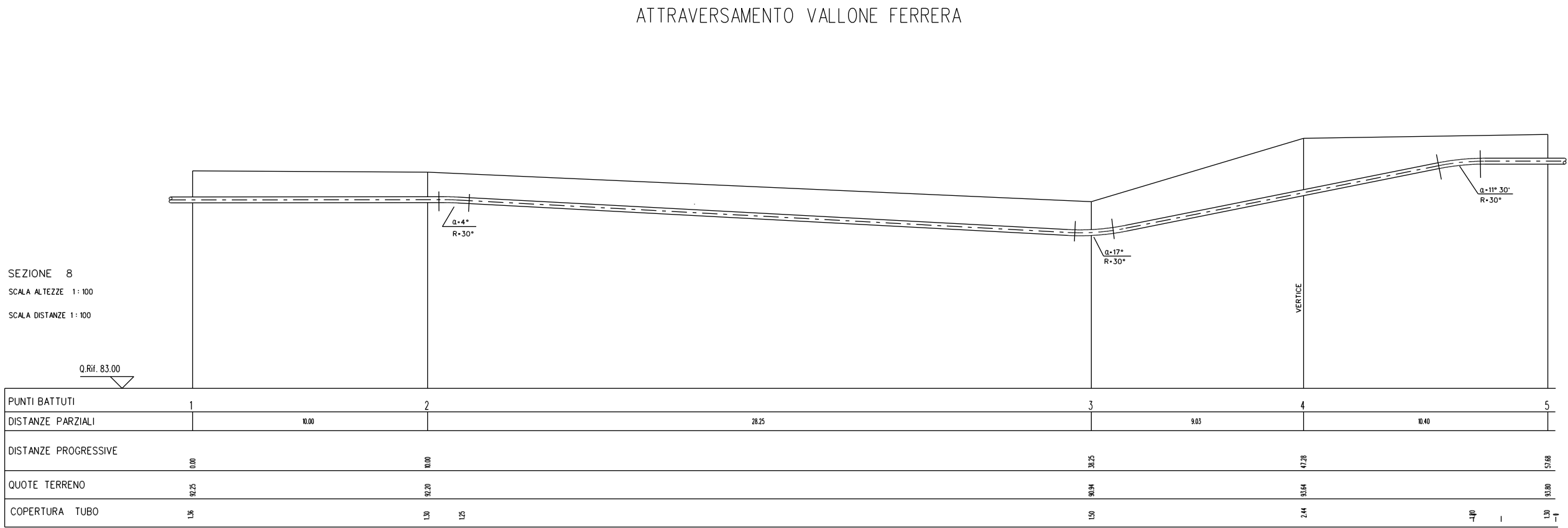
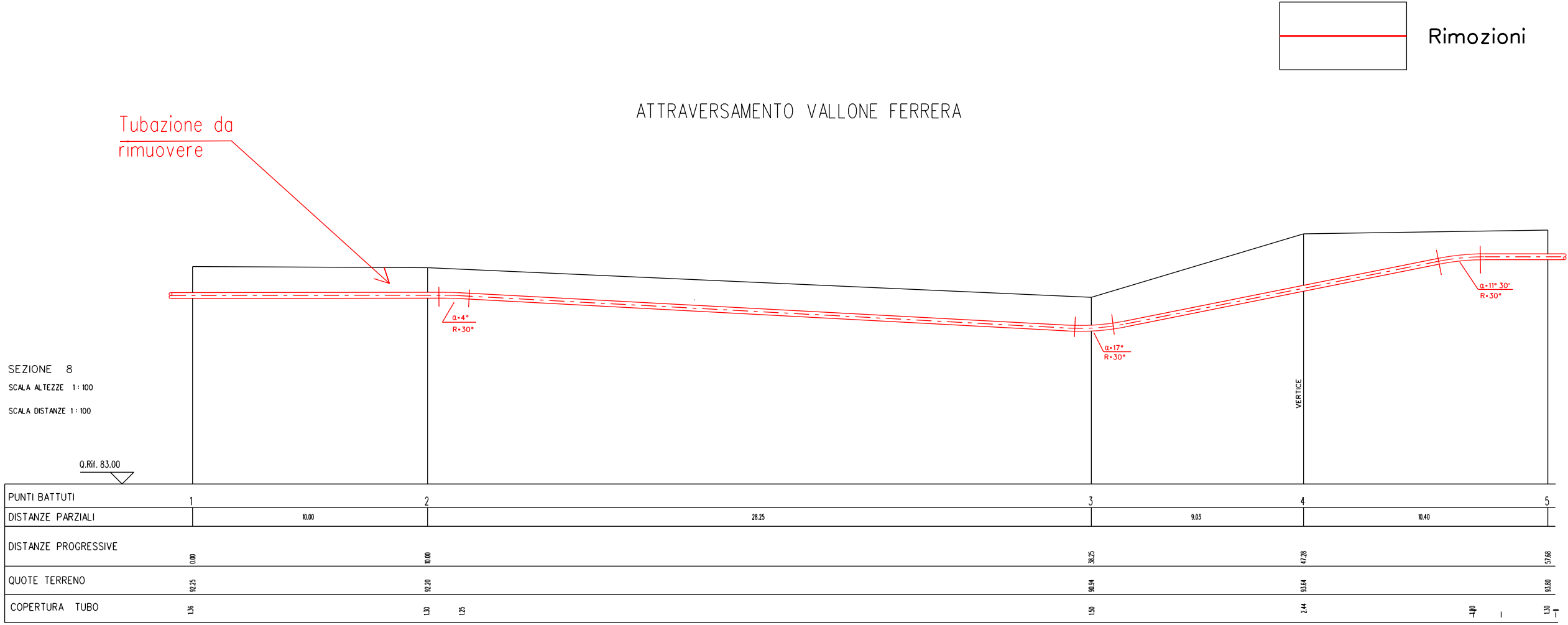


STATO ATTUALE: "ATTRAVERSAMENTO VALLONE FERRERA"



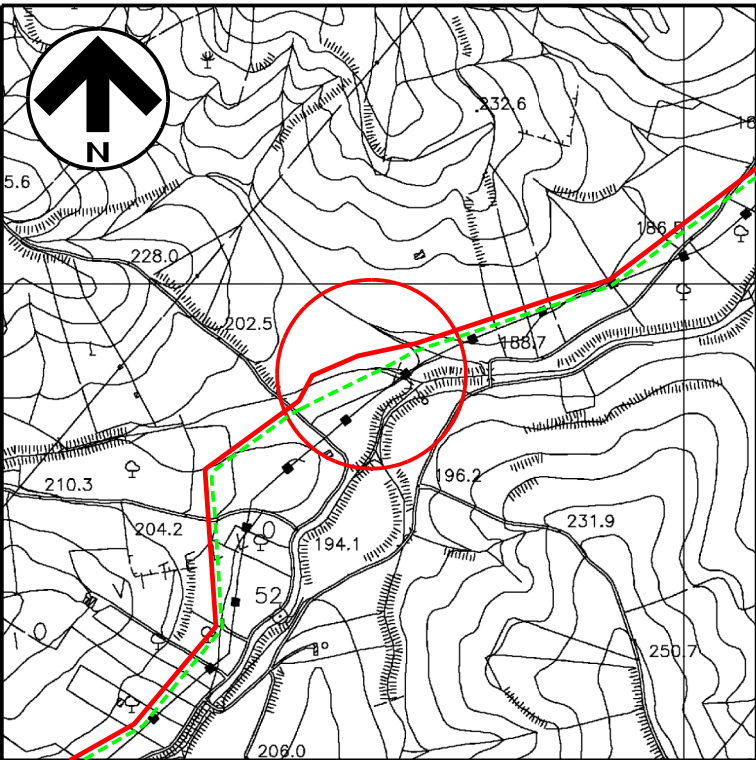
SEZIONE A – B scala 1:200

STATO DIPROGETTO: "ATTRAVERSAMENTO VALLONE FERRERA - RIMOZIONE TOTALE"

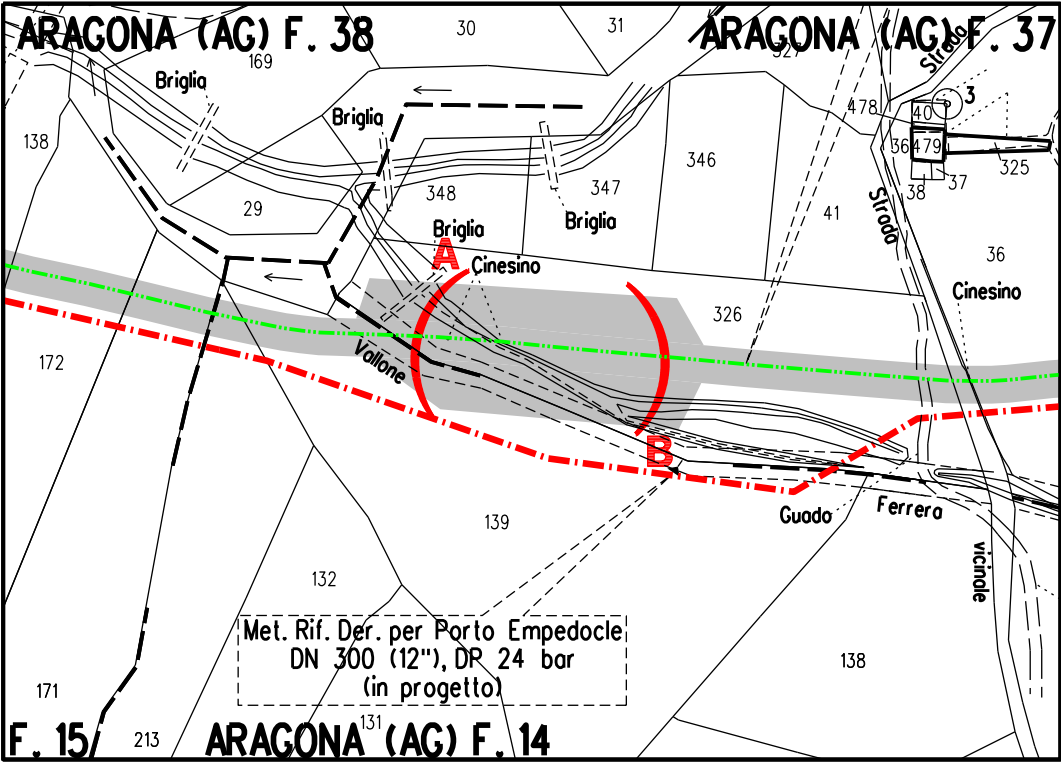


SEZIONE A – B scala 1:200

DISEGNI DI RIFERIMENTO	N.
PLANIMETRIA CATASTALE CON AREA OCCUPAZIONE LAVORI	LB-82E-82400
ATTRAVERSAMENTO VALLONE FERRERA – SEZ. 8	GC-0066



COROGRAFIA 1:10000
CTR 629160



STRALCIO PLANIMETRICO 1:2000
COMUNE DI ARAGONA (AG): F.14 - F.15 - F.37

1	Gen. 2025	Aggiornamento AU 327 per prescrizioni VIA	F.Guidi	G.Santi	F.Mattei
0	Ago. 2023	Emissione per Autorizzazione Unica	D.Zunino	G.Santi	F.Mattei
INDICE	DATA	REVISIONI	DISEGN.	CONTR.	APPROV.
Proprietario		Progettista		COMM. SNAM NO/R20133/R-L01 COD. TECNICO 9114231-9114232	
DISMISSIONE METANODOTTO DERIVAZIONE PER PORTO EMPEDOCLE DN 250 (10'') MOP 24 bar 4° Tronco: Campofranco - Porto Empedocle			Comm. Saipem 023113-105	Fg. 1 di 1	
Attraversamento: Vallone Ferrera - Sez. 8			Scala 1:200	INDICE	