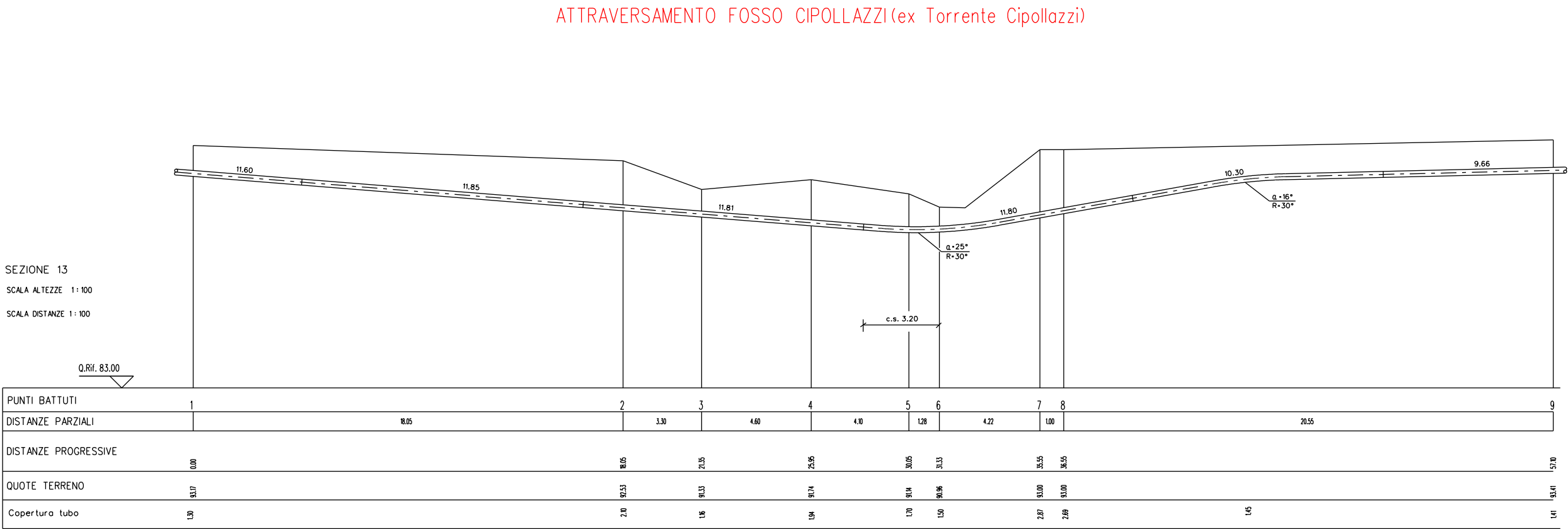
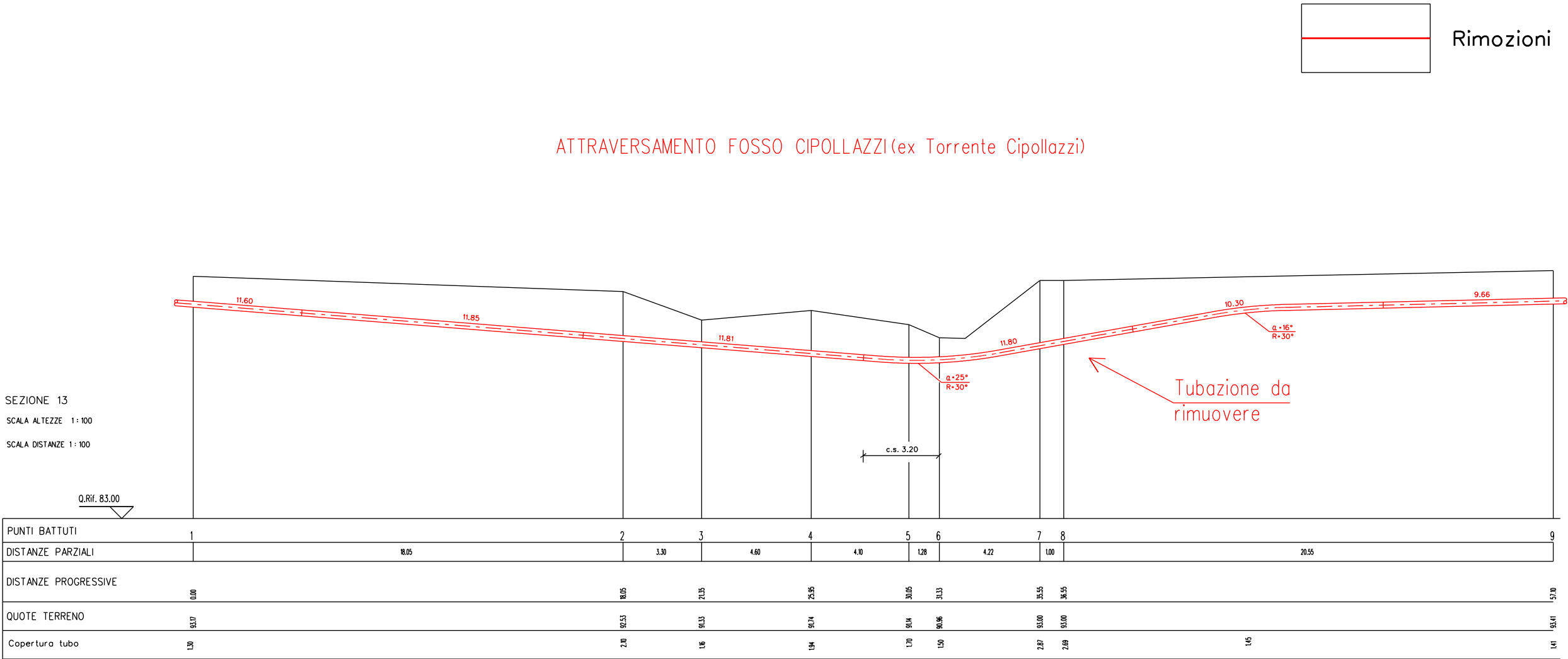


STATO ATTUALE: "ATTRAVERSAMENTO FOSSO CIPOLLAZZI (ex Torrente Cipollazzi)"



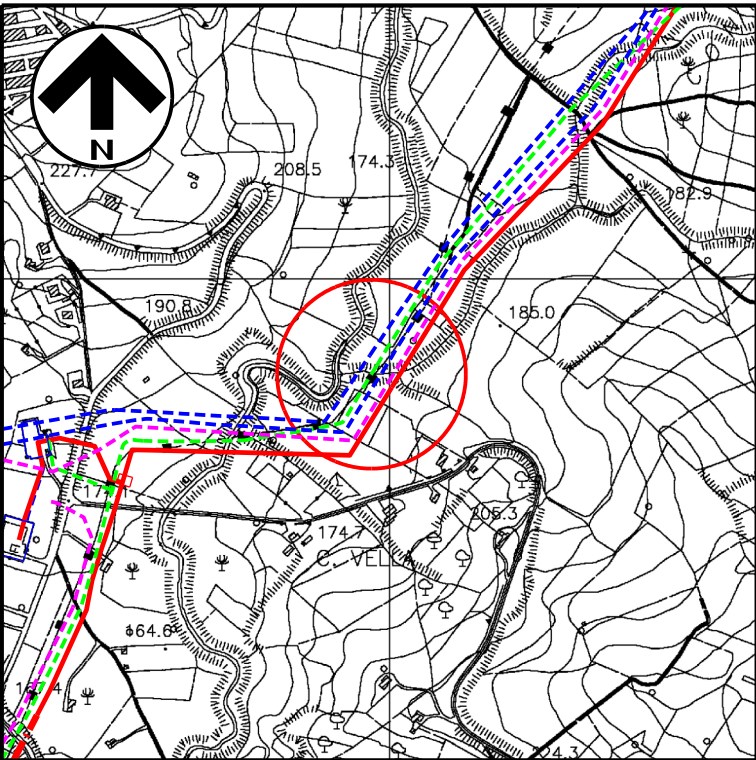
SEZIONE A – B scala 1:200

STATO DIPROGETTO: "ATTRAVERSAMENTO FOSSO CIPOLLAZZI(ex Torrente Cipollazzi) - RIMOZIONE TOTALE"

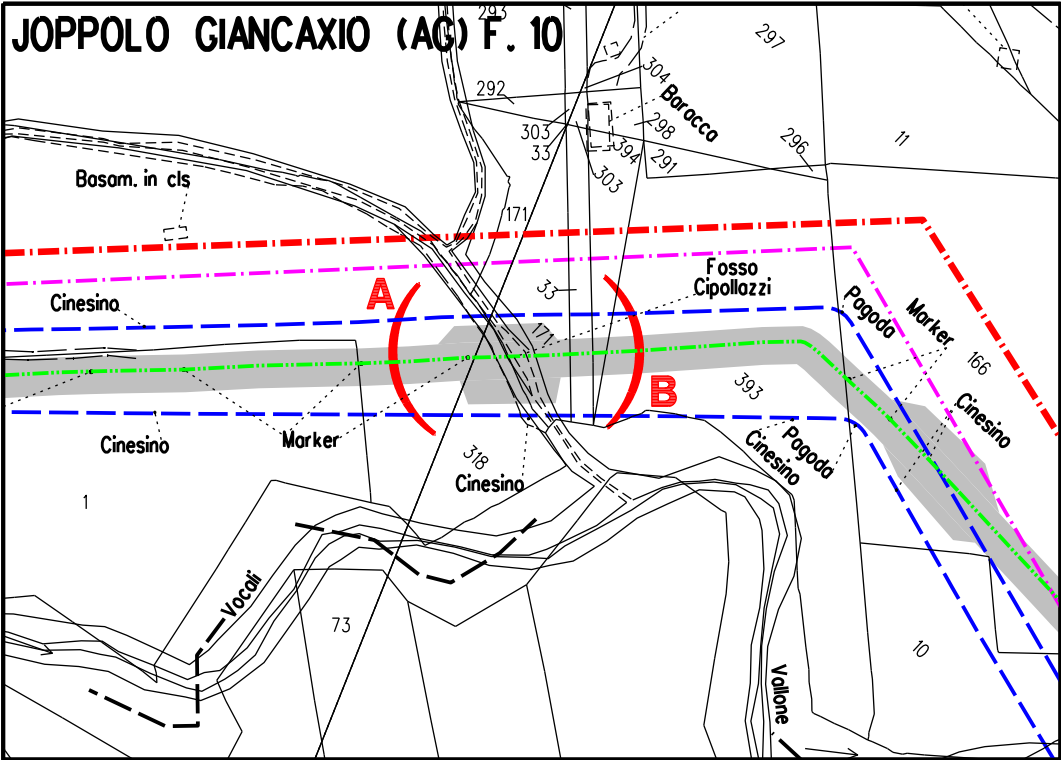


SEZIONE A – B scala 1:200

DISEGNI DI RIFERIMENTO	N.
PLANIMETRIA CATASTALE CON AREA OCCUPAZIONE LAVORI	LB-82E-82400
ATTRAVERSAMENTO TORRENTE CIPOLLAZZI – sez. 13	GC-0067



COROGRAFIA 1:10000
CTR 636030



STRALCIO PLANIMETRICO 1:2000
COMUNE DI JOPPOLO GIANCAXIO (AG): F.10

1	Gen. 2025	Aggiornamento AU 327 per prescrizioni VIA	F.Guidi	G.Santi	F.Mattei
0	Ago. 2023	Emissione per Autorizzazione Unica	D.Zunino	G.Santi	F.Mattei
INDICE	DATA	R E V I S I O N I		DISegn.	CONTR.
Proprietario	Progettista		DISegn.	CONTR.	APPROV.
snam		SAIPEM		COMM. SNAM NO/R20133/R-L01 COD. TECNICO 9114231-9114232	
				Fg. 1	di 1
				Dis. SNAM n.: AT-C-92554 Dis. SAIPEM n.: LC-C-82554	
				Comm. Saipem 023113-105	
				Scala 1:200	
				INDICE	