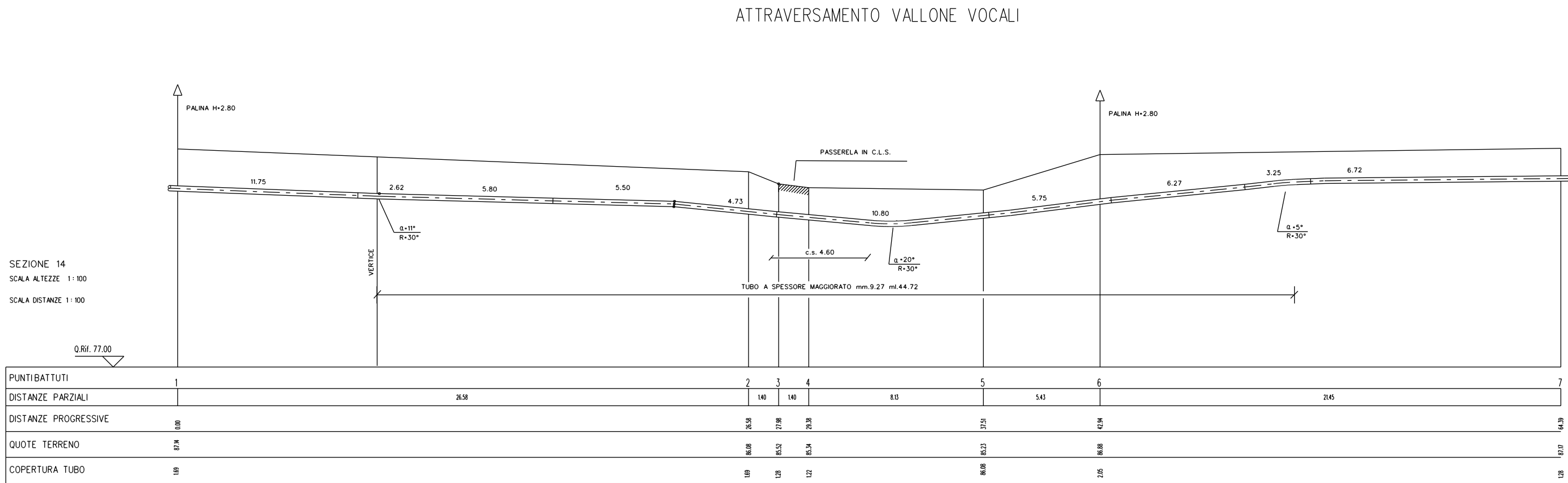
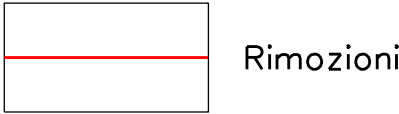
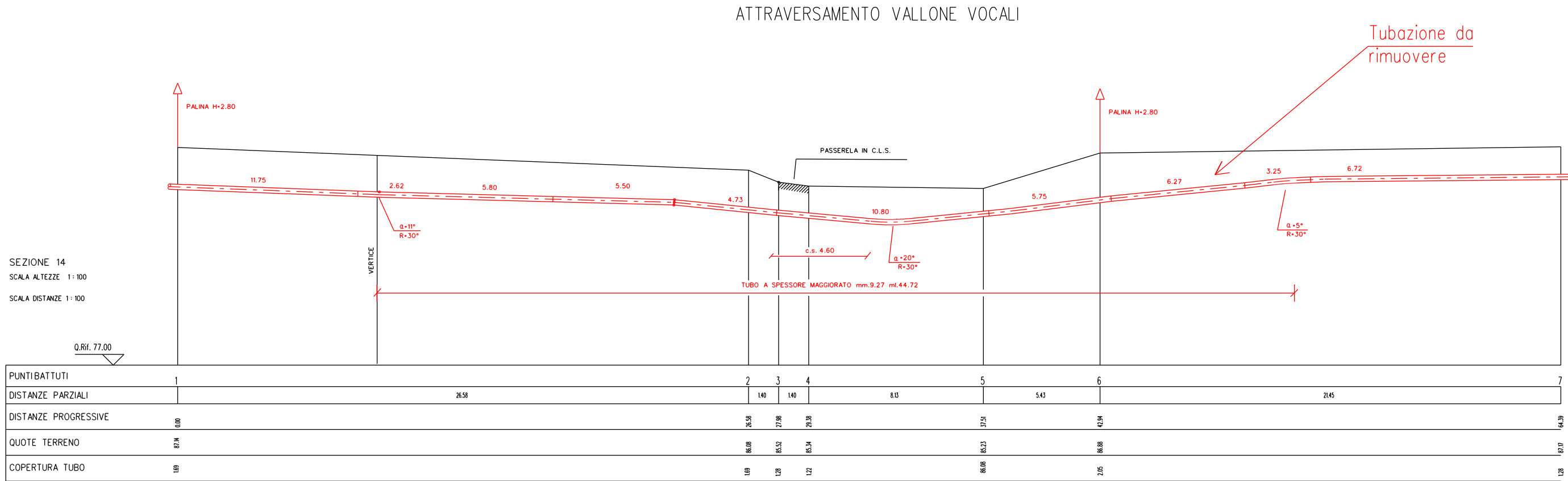


STATO ATTUALE: "ATTRAVERSAMENTO VALLONE VOCALI"



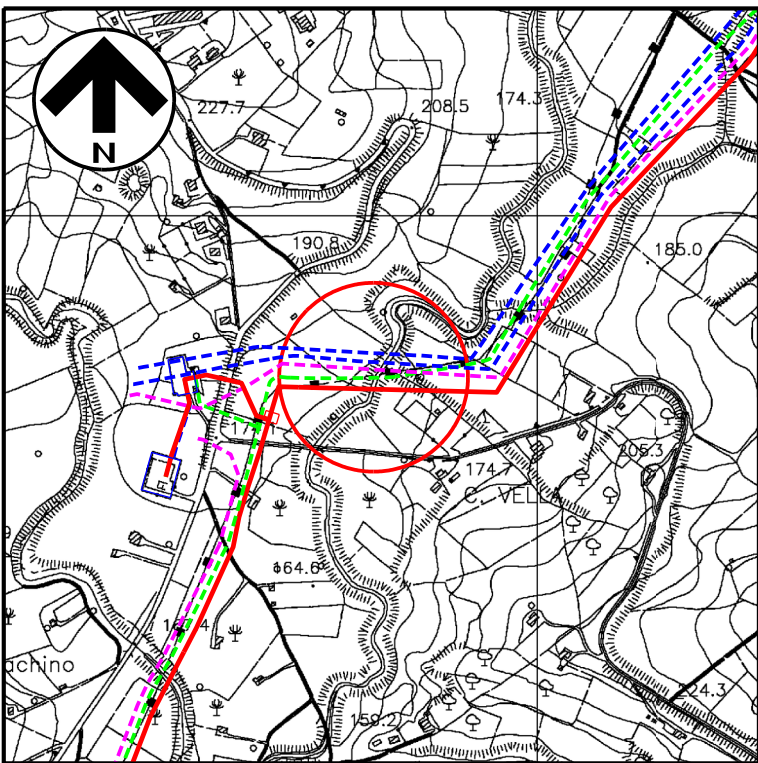
SEZIONE A - B scala 1:200

STATO DI PROGETTO: "ATTRAVERSAMENTO VALLONE VOCALI - RIMOZIONE TOTALE"

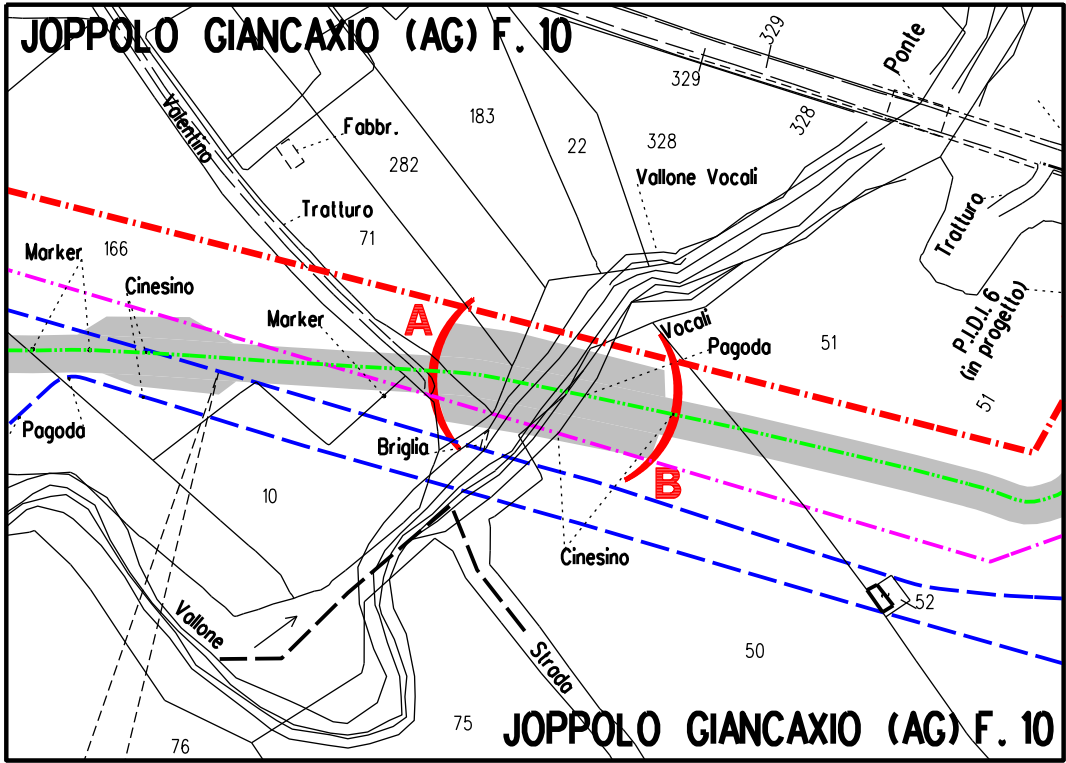


SEZIONE A - B scala 1:200

DISEGNI DI RIFERIMENTO	N.
PLANIMETRIA CATASTALE CON AREA OCCUPAZIONE LAVORI	LB-82E-82400
ATTRAVERSAMENTO VALLONE VOCALI - SEZ. 14	GC-0032



COROGRAFIA 1:10000
CTR 636030



STRALCIO PLANIMETRICO 1:2000
COMUNE DI JOPPOLO GIANCAXIO (AG): F.10

1	Gen. 2025	Aggiornamento AU 327 per prescrizioni VIA	F.Guidi	G.Santi	F.Mattei
0	Ago. 2023	Emissione per Autorizzazione Unica	D.Zunino	G.Santi	F.Mattei
INDICE	DATA	REVISIONI	DISEGN.	CONTR.	APPROV.
Proprietario		Progettista		COMM. SNAM n.: NQ/R20133/R-L01 COD. TECNICO 9114231-9114232	
DISMISSIONE METANODOTTO DERIVAZIONE PER PORTO EMPEDOCLE DN 250 (10") MOP 24 bar 4° Tronco: Campofranco - Porto Empedocle			Fg. 1	di 1	
			Dis. SNAM n.: AT-C-92555 Dis. SAIPEM n.: LC-C-82555		
			Comm. Saipem 023113-105		
			Scala 1:200		
Attraversamento: Vallone Vocali - Sez.14			INDICE	1	