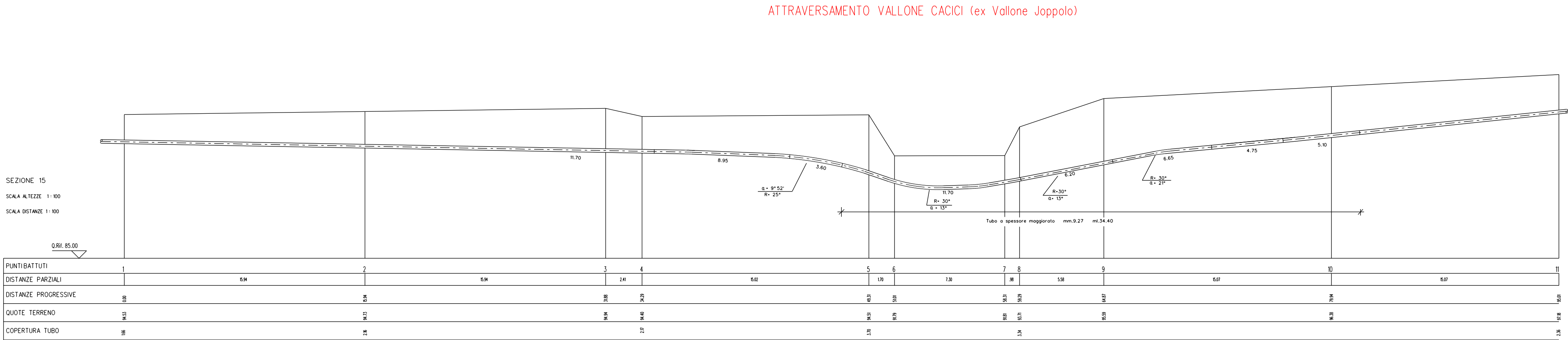
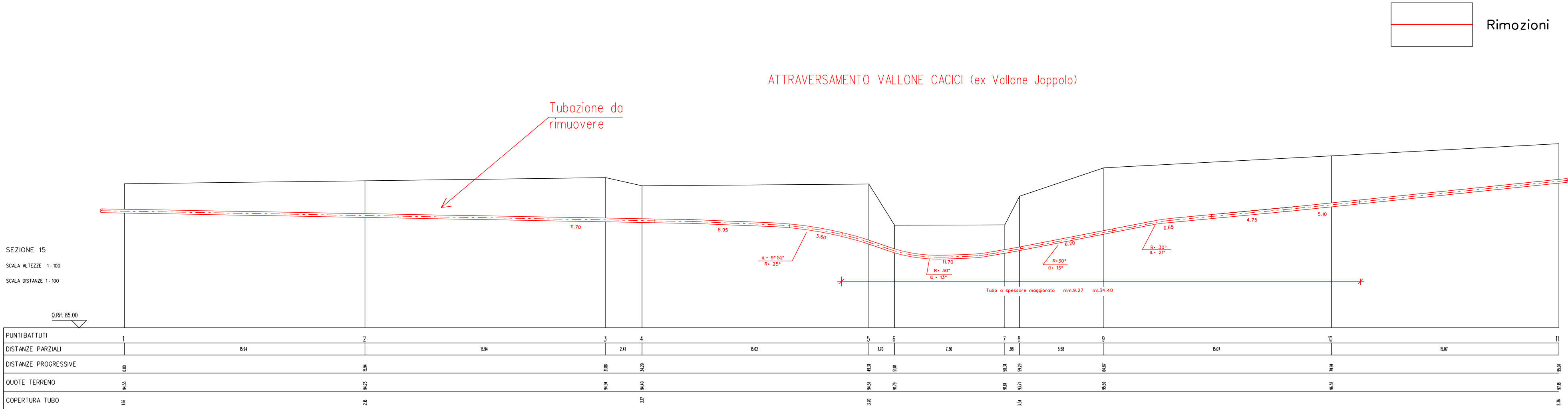


STATO ATTUALE: "ATTRAVERSAMENTO VALLONE CACICI (ex Vallone Joppolo)"



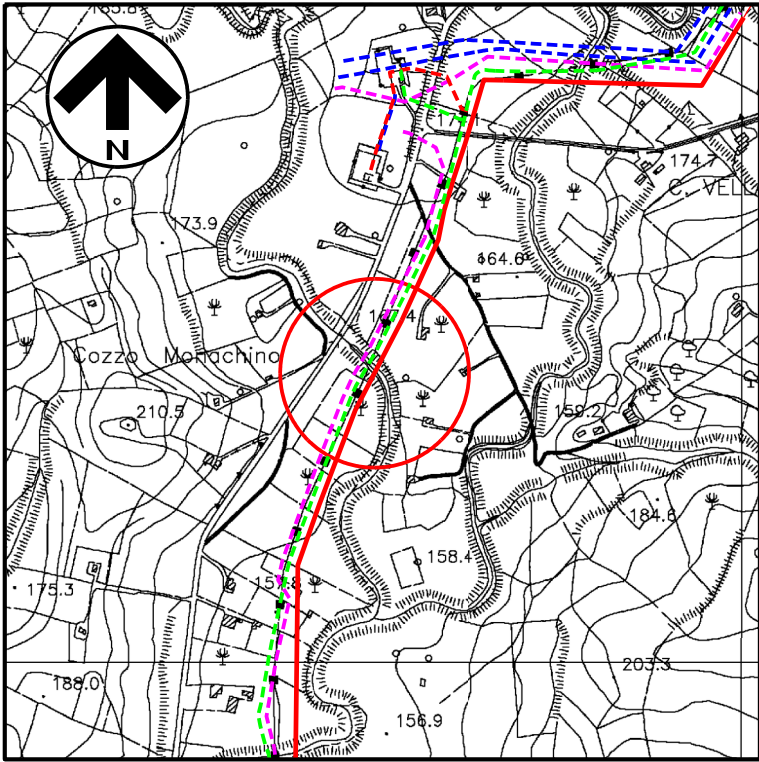
SEZIONE A – B scala 1:200

STATO DI PROGETTO: "ATTRAVERSAMENTO VALLONE CACICI (ex Vallone Joppolo) - RIMOZIONE TOTALE"

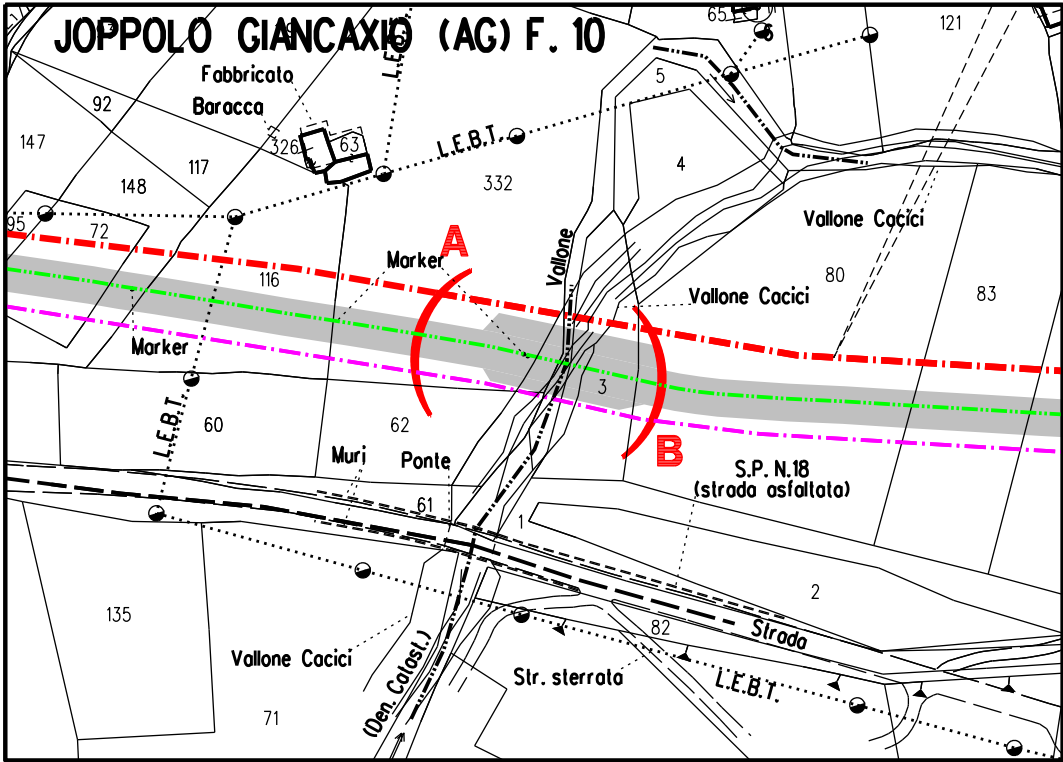


SEZIONE A – B scala 1:200



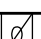
DISEGNI DI RIFERIMENTO	N.
PLANIMETRIA CATASTALE CON AREA OCCUPAZIONE LAVORI	LB-82E-B2400
ATTRAVERSAMENTO VALLONE JOPPOLO – SEZ. 15	GC-0033



COROGRAFIA 1:10000
CTR 636030



STRALCIO PLANIMETRICO 1:2000
COMUNE DI JOppoLO GIANCAXIO (AG): F.10

1	Gen. 2025	Aggiornamento AU 327 per prescrizioni VIA	F.Guidi	G.Santi	F.Mattei
0	Ago. 2023	Emissione per Autorizzazione Unica	D.Zunino	G.Santi	F.Mattei
INDICE	DATA	R E V I S I O N I		DISEGN.	CONTR. APPROV.
Proprietario		Progettista		COMM. SNAM NQ/R20133/R-L01 COD. TECNICO 9114231-9114232	
				Fg. 1 di 1	
DISMISSIONE METANODOTTO DERIVAZIONE PER PORTO EMPEDOCLE DN 250 (10") MOP 24 bar 4° Tronco: Campofranco - Porto Empedocle			Dis. SNAM n.: AT-C-92556 Dis. SAIPEM n.: LC-C-82556		
Attoaversamento: Vallone Cacici (ex Vallone Joppolo) - Sez.15			Comm. Soipem 023113-105		
			Scala 1:200		
			INDICE		
				1	
					</