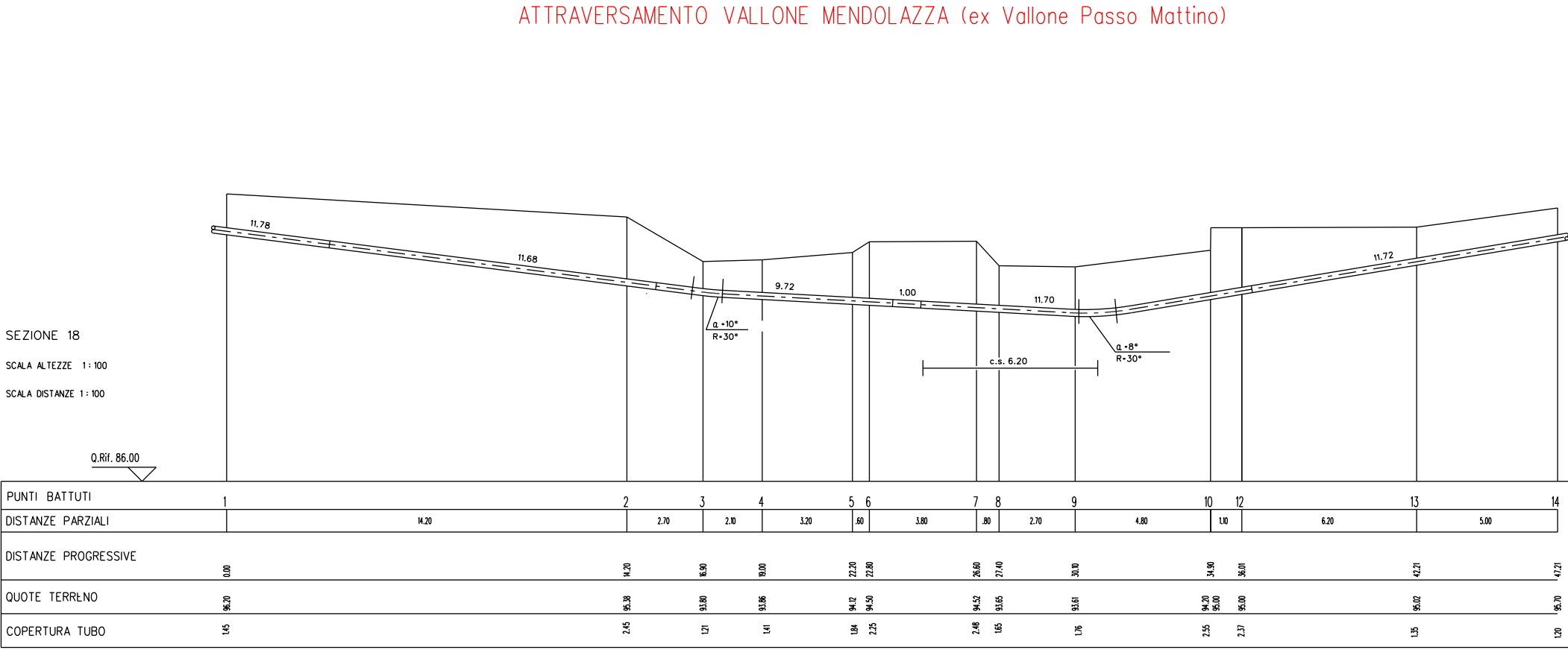
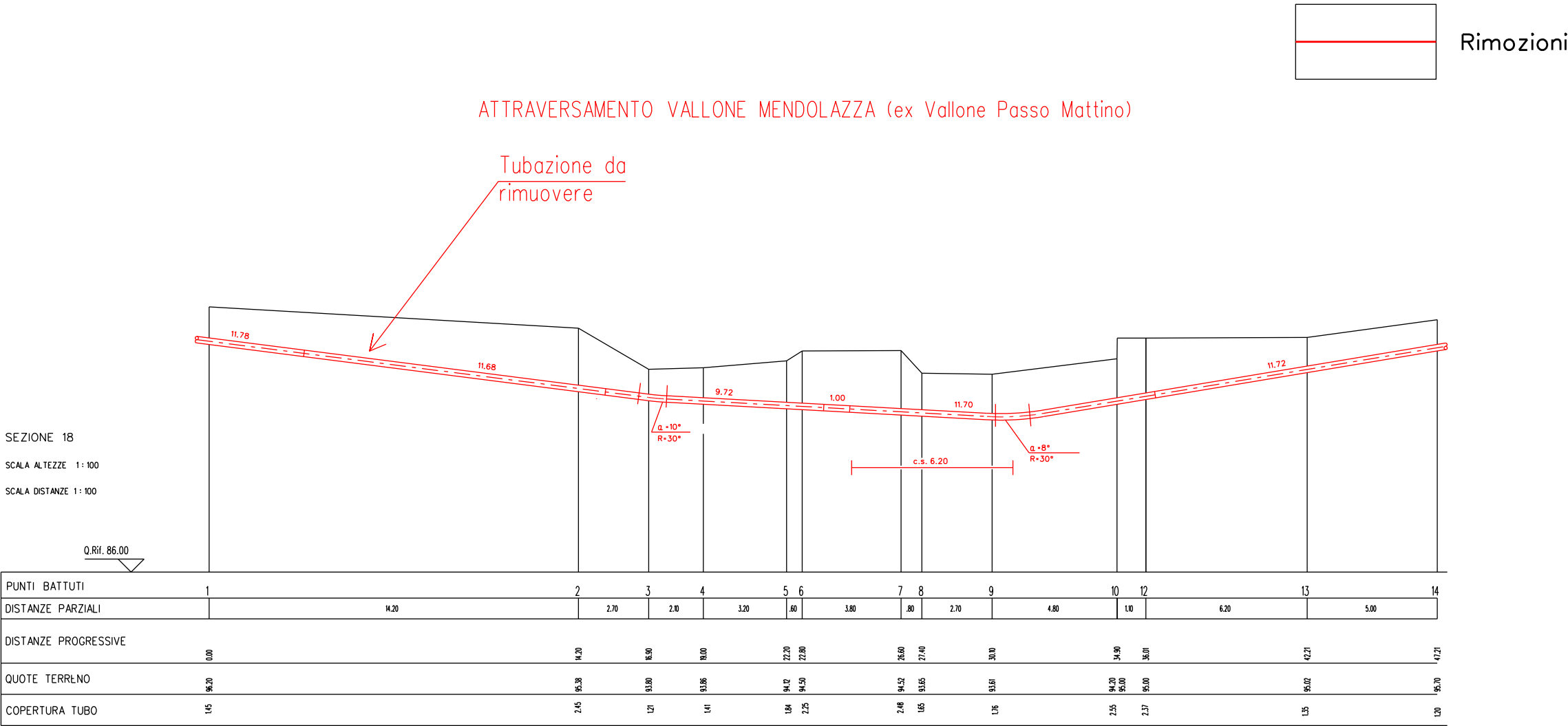


STATO ATTUALE: "ATTRAVERSAMENTO VALLONE MENDOLAZZA (ex Vallone Passo Mattino)"



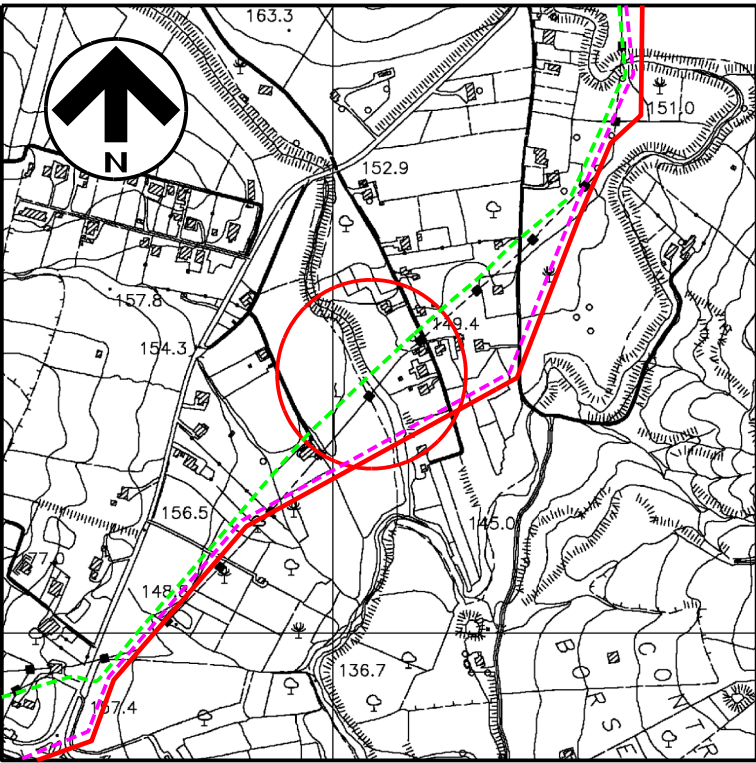
SEZIONE A – B scala 1:200

STATO DIPROGETTO: "ATTRAVERSAMENTO VALLONE MENDOLAZZA (ex Vallone Passo Mattino) - RIMOZIONE TOTALE"

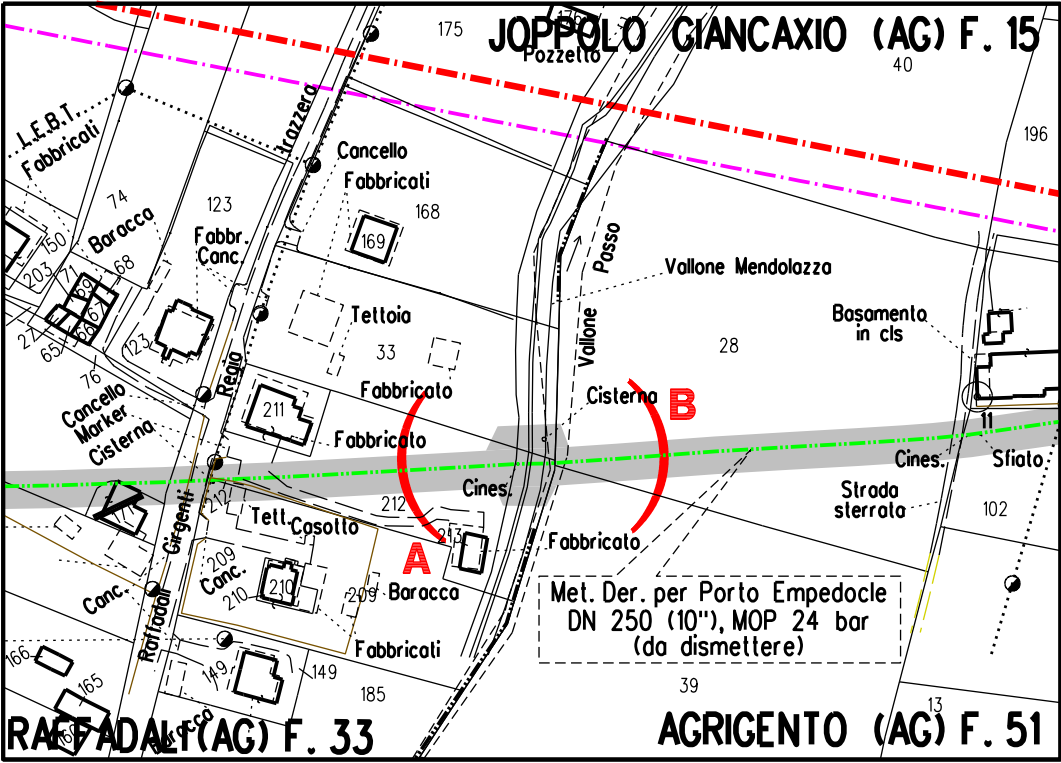


SEZIONE A – B scala 1:200

DISEGNI DI RIFERIMENTO	N.
PLANIMETRIA CATASTALE CON AREA OCCUPAZIONE LAVORI	LB-82E-82400
ATTRAVERSAMENTO VALLONE PASSO MATTINO – sez. 18	GC-0036



COROGRAFIA 1:10000
CTR 636030



STRALCIO PLANIMETRICO 1:2000
COMUNE DI AGRIGENTO (AG): F.51
COMUNE DI RAFFADALI (AG): F.33

1	Gen. 2025	Aggiornamento AU 327 per prescrizioni VIA	F.Guidi	G.Santi	F.Mattei
0	Ago. 2023	Emissione per Autorizzazione Unica	D.Zunino	G.Santi	F.Mattei
INDICE	DATA	REVISIONI	DISEGN.	CONTR.	APPROV.
Proprietario		Progettista		COMM. SNAM NO/R20133/R-L01 COD. TECNICO 9114231-9114232	
DISMISSIONE METANODOTTO DERIVAZIONE PER PORTO EMPEDOCLE DN 250 (10'') MOP 24 bar 4° Tronco: Campofranco - Porto Empedocle			Dis. SNAM n.: AT-C-92559 Dis. SAIPEM n.: LC-C-82559	Comm. Saipem 023113-105	
Attraversamento: Vallone Mendolazza (ex Vallone Passo Mattino)" - Sez.18			Scala 1:200		
			INDICE	1	