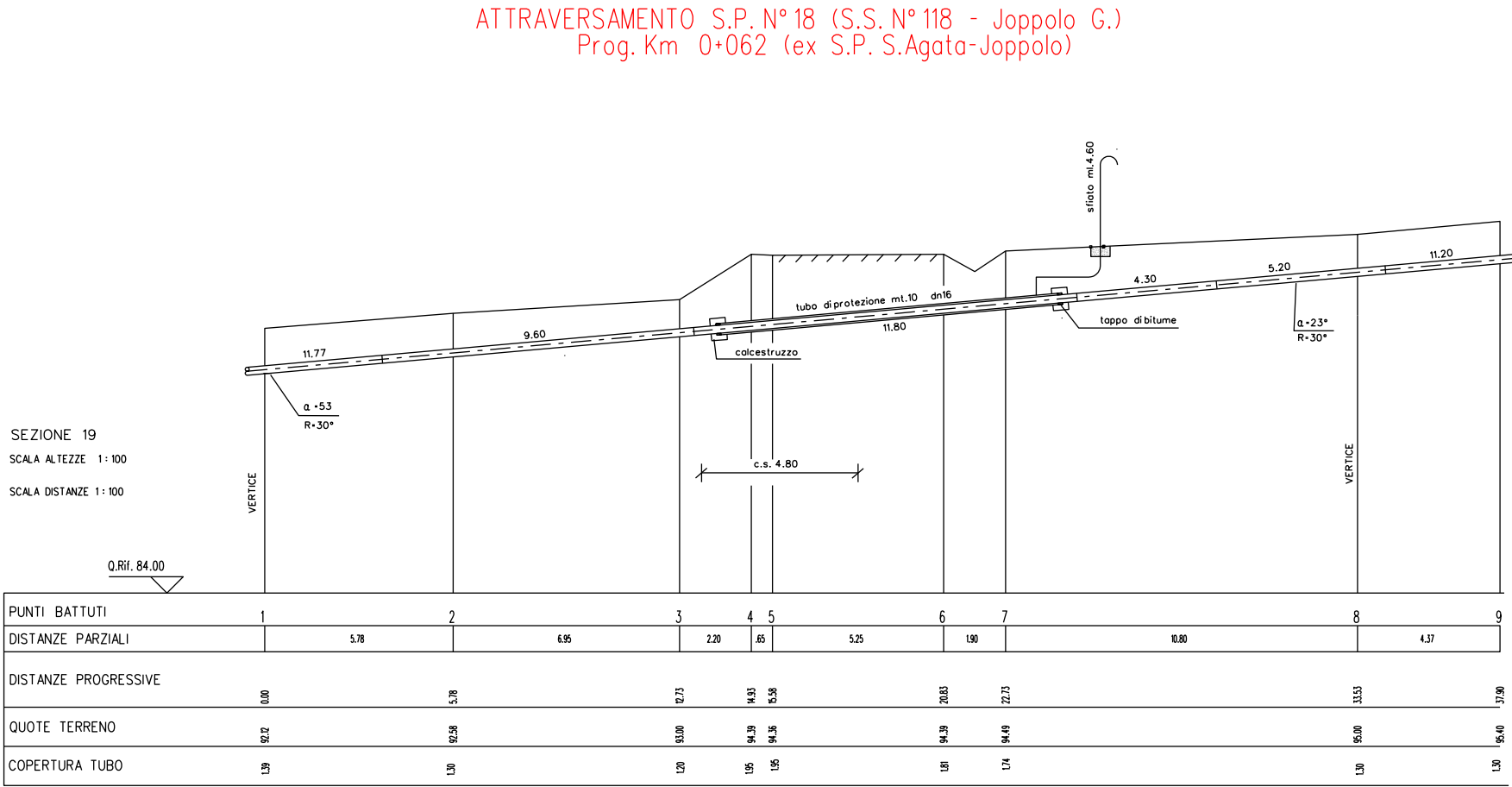
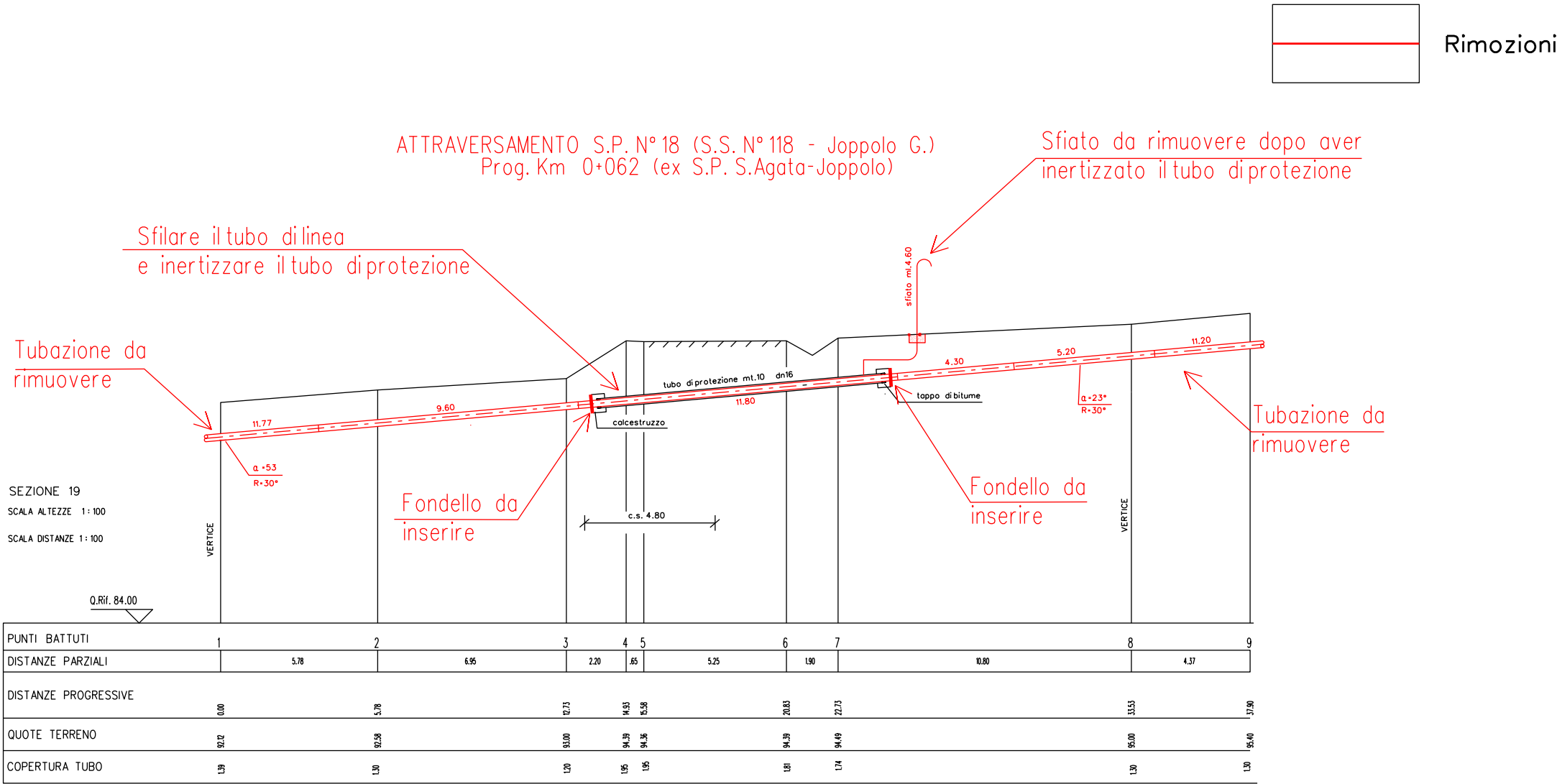


STATO ATTUALE: "ATTRAVERSAMENTO S.P. N°18 (S.S. N°118 – Joppolo G.) Prog. Km 0+062 (ex S.P. S.Agata–Joppolo)"



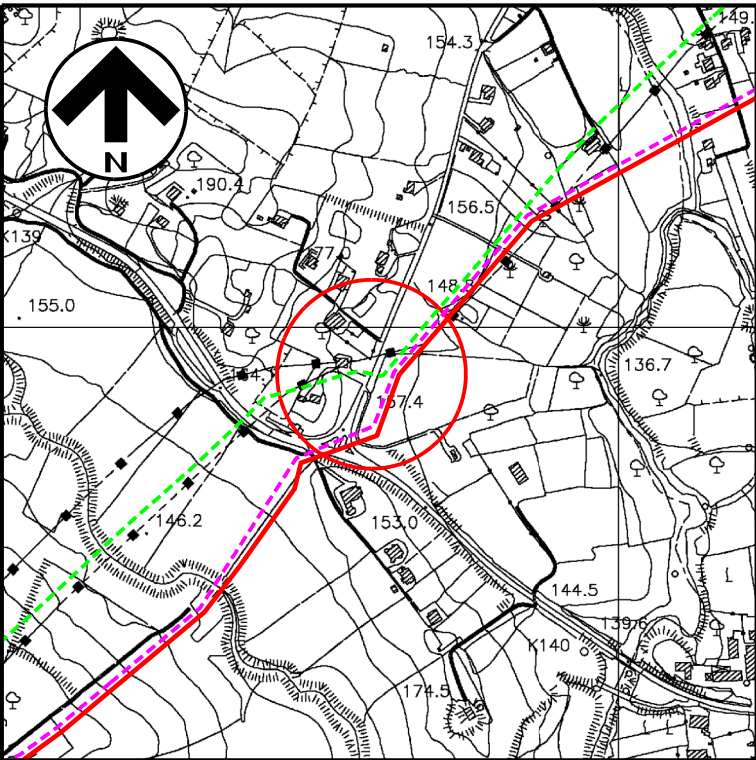
SEZIONE A – B scala 1:200

STATO DIPROGETTO: "ATTRAVERSAMENTO S.P. N° 18 (S.S. N° 118 - Joppolo G.)
Prog. Km 0+062 (ex S.P. S.Agata-Joppolo) - RIMOZIONE NON DISTRUTTIVA"

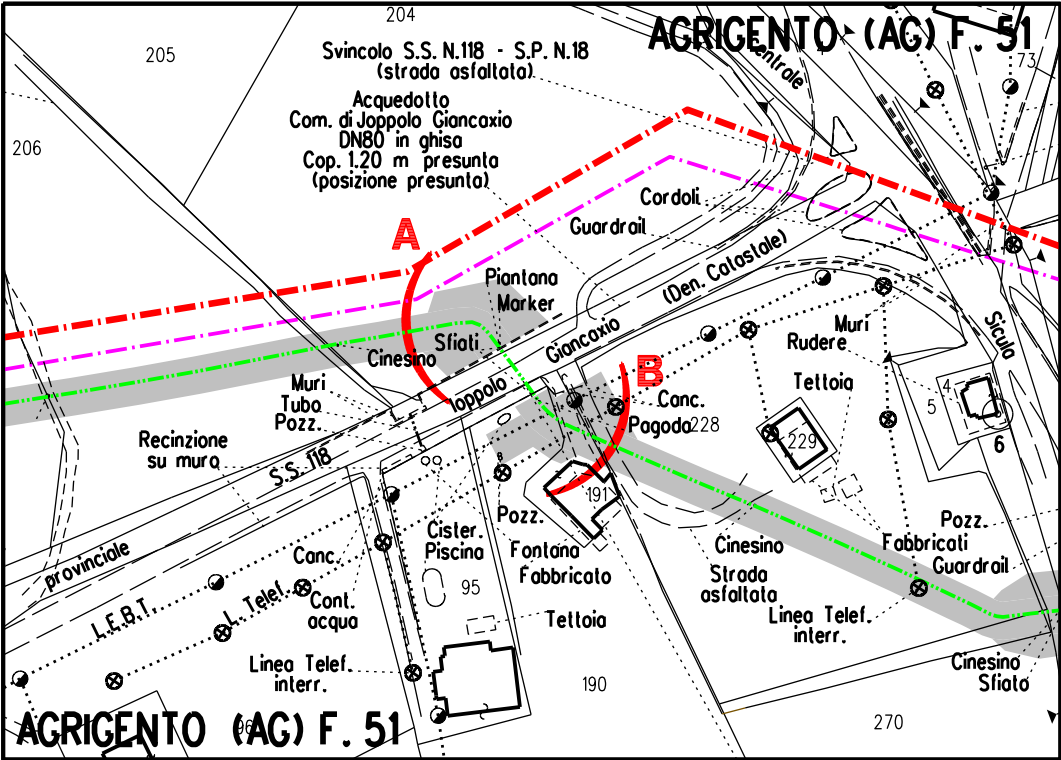


SEZIONE A – B scala 1:200

DISEGNI DI RIFERIMENTO	N.
PLANIMETRIA CATASTALE CON AREA OCCUPAZIONE LAVORI	LB-82E-82400
ATTRAVERSAMENTO S.P. S.AGATA-JOPPOLO PROG. km 0+110 DELL'INNESTO S.S. 118 – sez. 19	GC-0037



COROGRAFIA 1:10000
CTR 636030



STRALCIO PLANIMETRICO 1:2000
COMUNE DI AGRIGENTO (AG): F.51

1	Gen. 2025	Aggiornamento AU 327 per prescrizioni VIA	F.Guidi	G.Santi	F.Mattei
0	Ago. 2023	Emissione per Autorizzazione Unica	D.Zunino	G.Santi	F.Mattei
INDICE	DATA	REVISIONI	DISEGN.	CONTR.	APPROV.
Proprietario		Progettista		COMM. SNAM NO/R20133/R-L01 COD. TECNICO 9114231-9114232	
DISMISSIONE METANODOTTO DERIVAZIONE PER PORTO EMPEDOCLE DN 250 (10") MOP 24 bar 4° Tronco: Campofranco - Porto Empedocle			Dis. SNAM n.: AT-C-92560 Dis. SAIPEM n.: LC-C-82560	Comm. Saipem 023113-105	
Attraversamento: S.P. N° 18 (S.S. N° 118 - Joppolo G.) Prog. Km 0+062 (ex S.P. S.Agata-Joppolo)			Scala 1:200		
			INDICE	1	