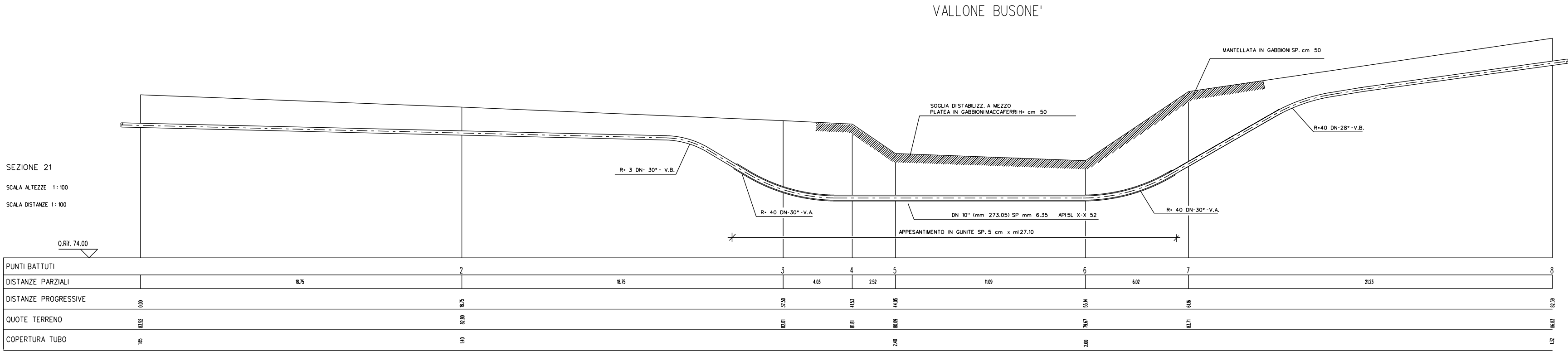
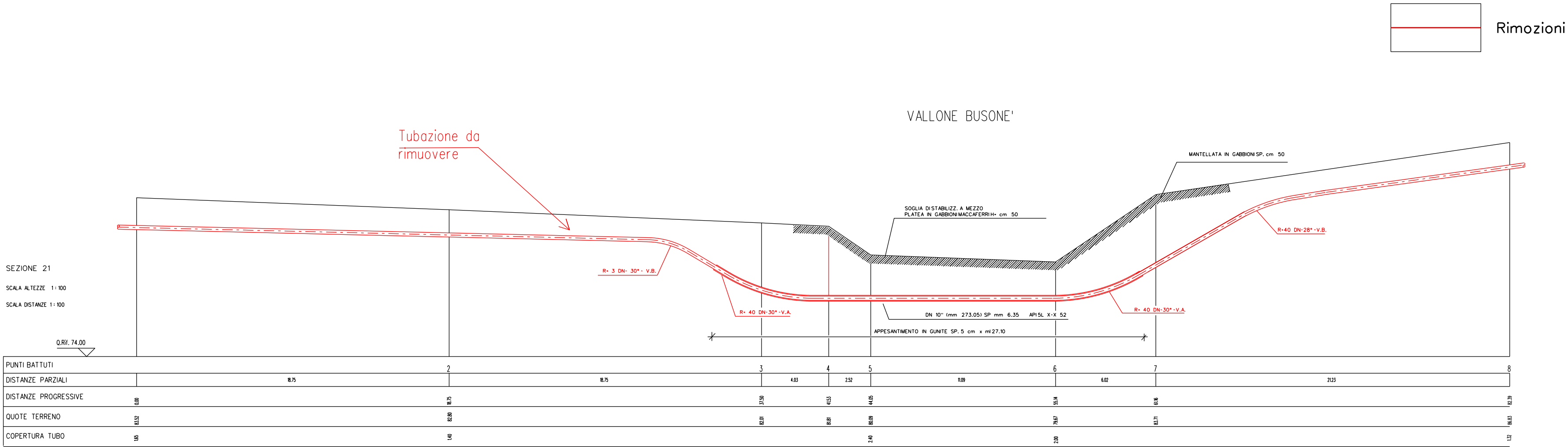


STATO ATTUALE: "ATTRAVERSAMENTO VALLONE BUSONE"



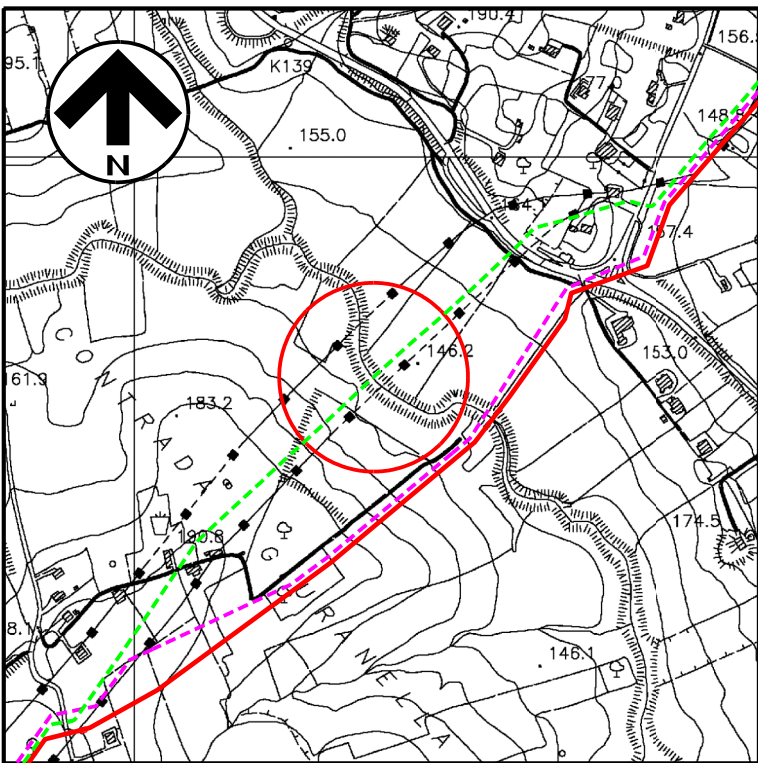
SEZIONE A – B scala 1:200

STATO DIPROGETTO: "ATTRAVERSAMENTO VALLONE BUSONE' - RIMOZIONE COMPLETA"

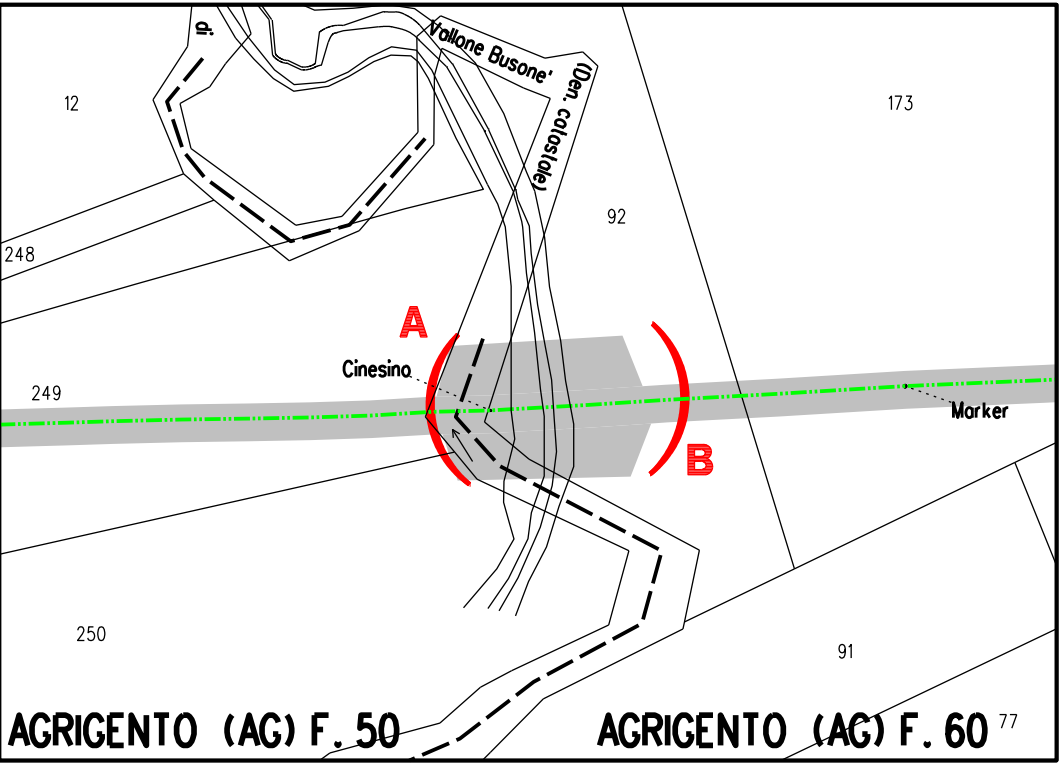


SEZIONE A – B scala 1:200

Disegni di riferimento	N.
Planimetria catastale con area occupazione lavori	LB-82E-82400
Attraversamento Vallone Busone' - sez. 21	60444



COROGRAFIA 1:10000
CTR 636030



STRALCIO PLANIMETRICO 1:2000
COMUNE DI AGRIGENTO (AG): F.50 - F.51

1	Gen. 2025	Aggiornamento AU 327 per prescrizioni VIA	F.Guidi	G.Santi	F.Mattei
0	Ago. 2023	Emissione per Autorizzazione Unica	D.Zunino	G.Santi	F.Mattei
INDICE	DATA	REVISIONI	DISEGN.	CONTR.	APPROV.
Proprietario		Progettista		COMM. SNAM n.: NQ/R20133/R-L01 COD. TECNICO 9114231-9114232	
DISMISSIONE METANODOTTO DERIVAZIONE PER PORTO EMPEDOCLE DN 250 (10") MOP 24 bar 4° Tronco: Campofranco - Porto Empedocle			Fg. 1	di 1	
Attraversamento: Vallone Busone' - Sez.21			Dis. SNAM n.: AT-C-92562 Dis. SAIPEM n.: LC-C-82562		
			Comm. Saipem 023113-105		
			Scala 1:200		
			INDICE	1	