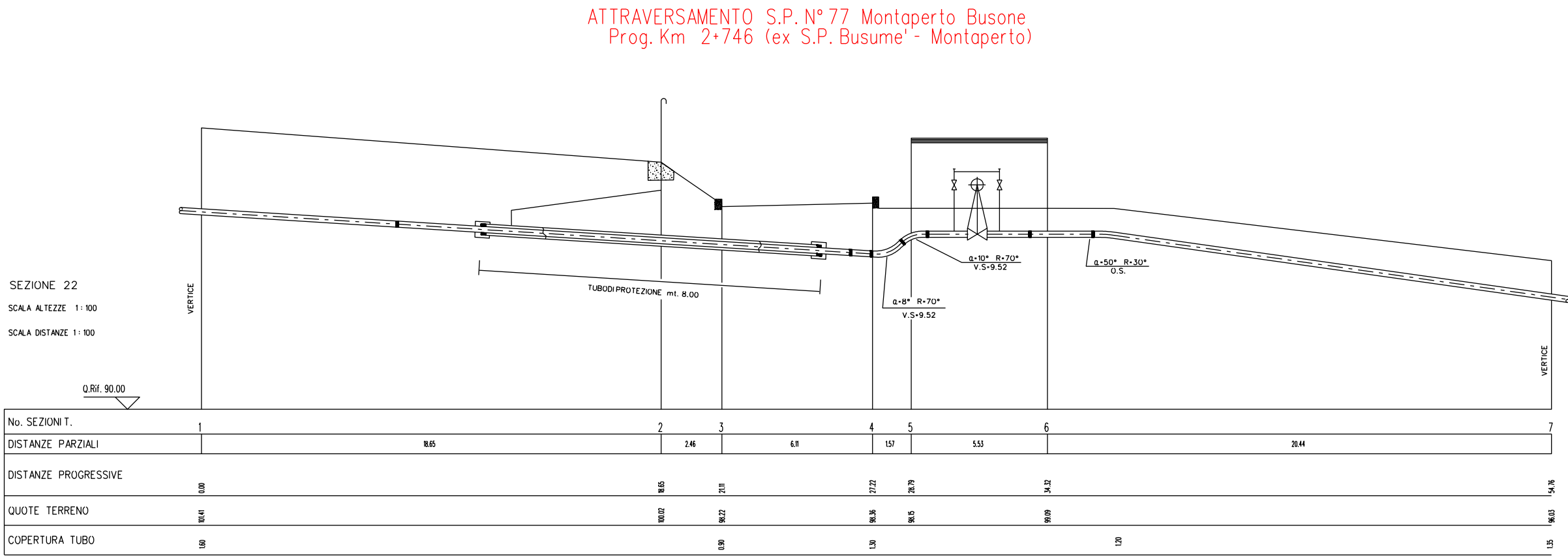
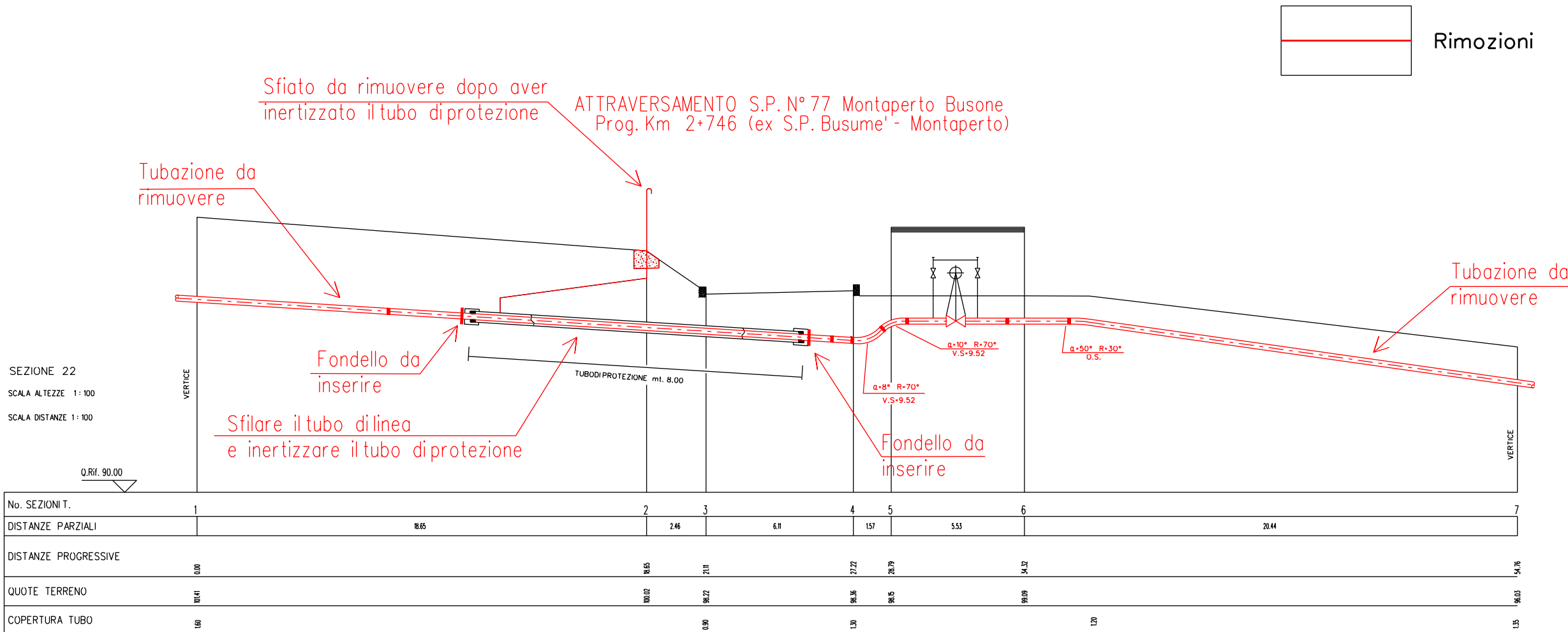


STATO ATTUALE: "ATTRAVERSAMENTO S.P. N°77 Montaperto Busone Prog. Km 2+746 (ex S.P. Busume' – Montaperto)"



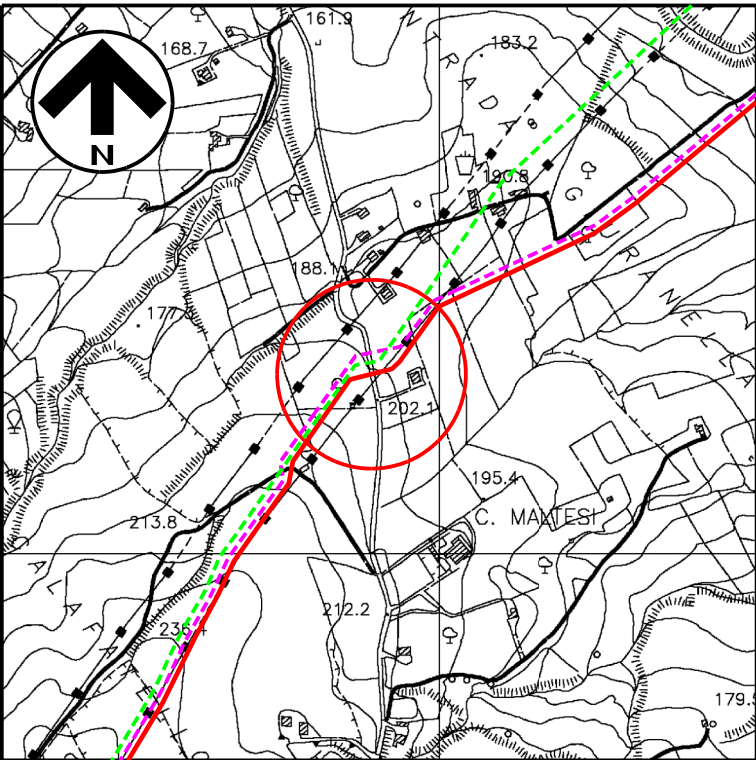
SEZIONE A – B scala 1:200

STATO DIPROGETTO: "ATTRAVERSAMENTO S.P. N° 77 Montaperto Busone  
Prog. Km 2+746 (ex S.P. Busume' - Montaperto) - RIMOZIONE NON DISTRUTTIVA"

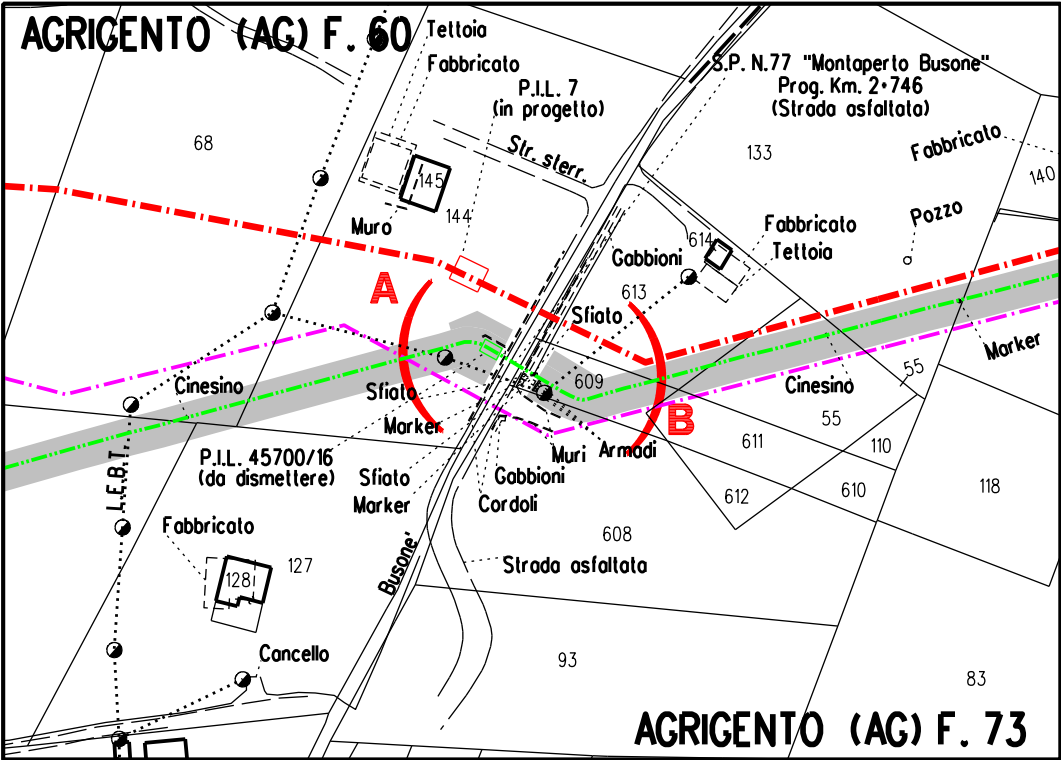


SEZIONE A – B scala 1:200

DISEGNI DI RIFERIMENTO	N.
PLANIMETRIA CATASTALE CON AREA OCCUPAZIONE LAVORI	LB-82E-82400
ATTRAVERSAMENTO STRADA PROVINCIALE BUSUME'-MONTAPERTO – sez. 22	GC-0040



COROGRAFIA 1:10000  
CTR 636030



STRALCIO PLANIMETRICO 1:2000  
COMUNE DI AGRIGENTO (AG): F.60 - F.73

1	Gen. 2025	Aggiornamento AU 327 per prescrizioni VIA	F.Guidi	G.Santi	F.Mattei						
0	Ago. 2023	Emissione per Autorizzazione Unica	D.Zunino	G.Santi	F.Mattei						
INDICE	DATA	REVISIONI	DISIGN.	CONTR.	APPROV.						
Proprietario		Progettista		COMM. SNAM NO/R20133/R-L01 COD. TECNICO 9114231-9114232							
DISMISSIONE METANODOTTO DERIVAZIONE PER PORTO EMPEDOCLE DN 250 (10") MOP 24 bar 4° Tronco: Campofranco - Porto Empedocle			Comm. Saipem 023113-105	Fg. 1 di 1							
Attraversamento: S.P. N° 77 Montaperto Busone Prog. Km 2+746 (ex S.P. Busume' - Montaperto) - Sez.22			Dis. SNAM n.: AT-C-92563 Dis. SAIPEM n.: LC-C-82563	Scala 1:200							
			INDICE	<table><tr><td>1</td><td></td><td></td><td></td><td></td><td></td></tr></table>		1					
1											