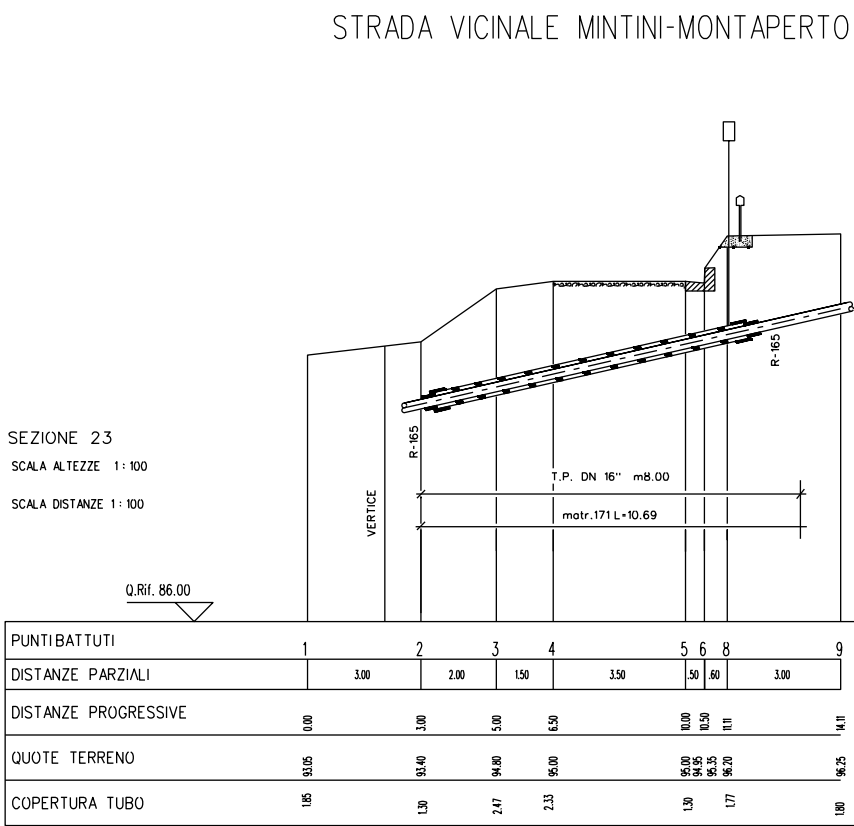
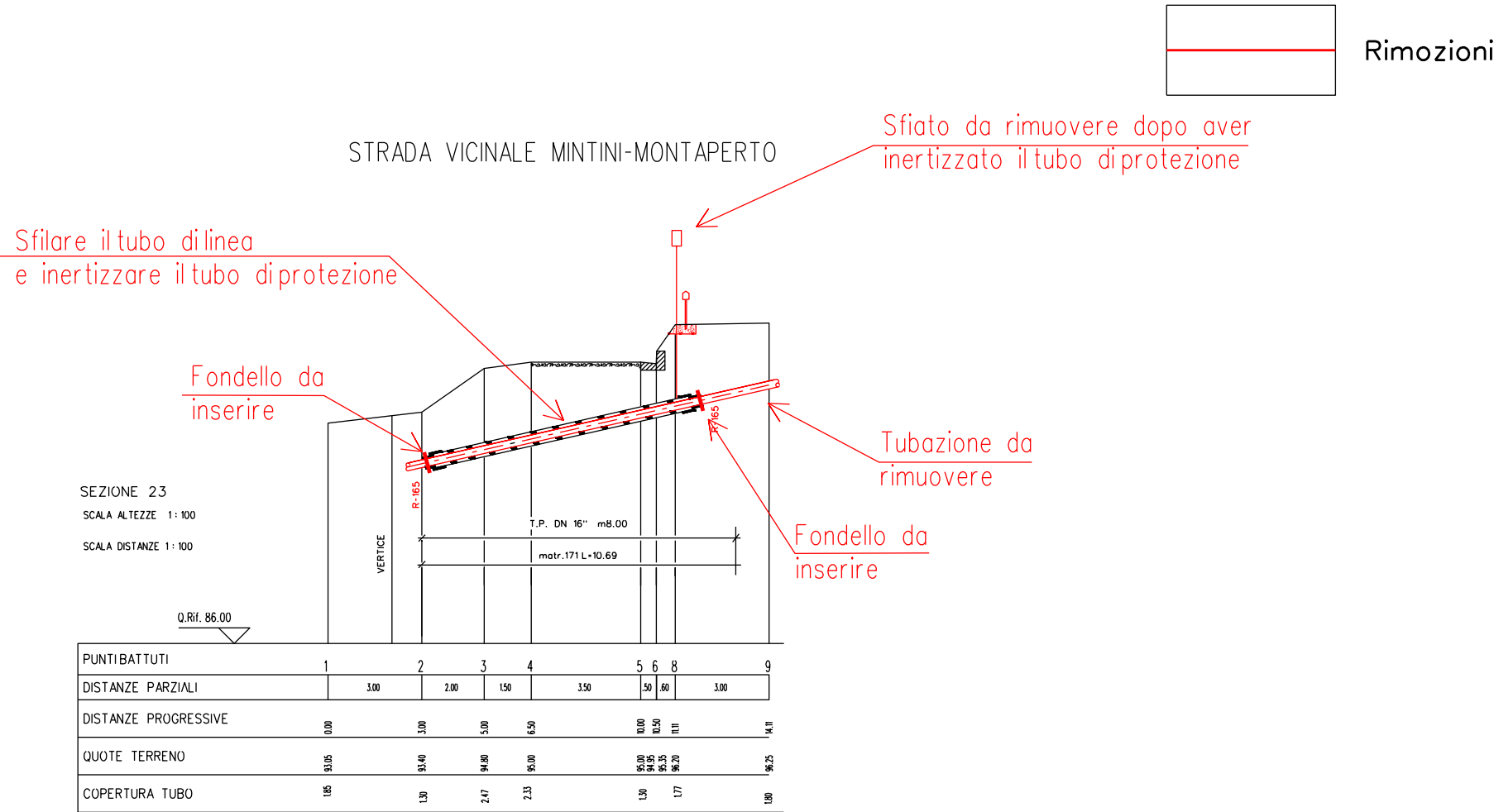


STATO ATTUALE: "ATTRAVERSAMENTO STRADA VICINALE MINTINI-MONTAPERTO"



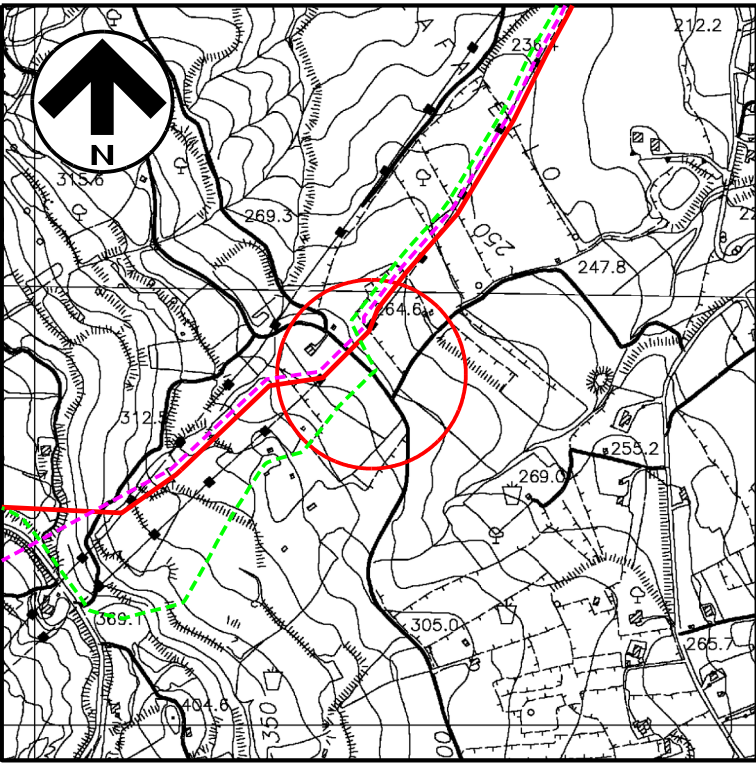
SEZIONE A – B scala 1:200

STATO DIPROGETTO: "ATTRAVERSAMENTO STRADA VICINALE MINTINI-MONTAPERTO - RIMOZIONE NON DISTRUTTIVA"

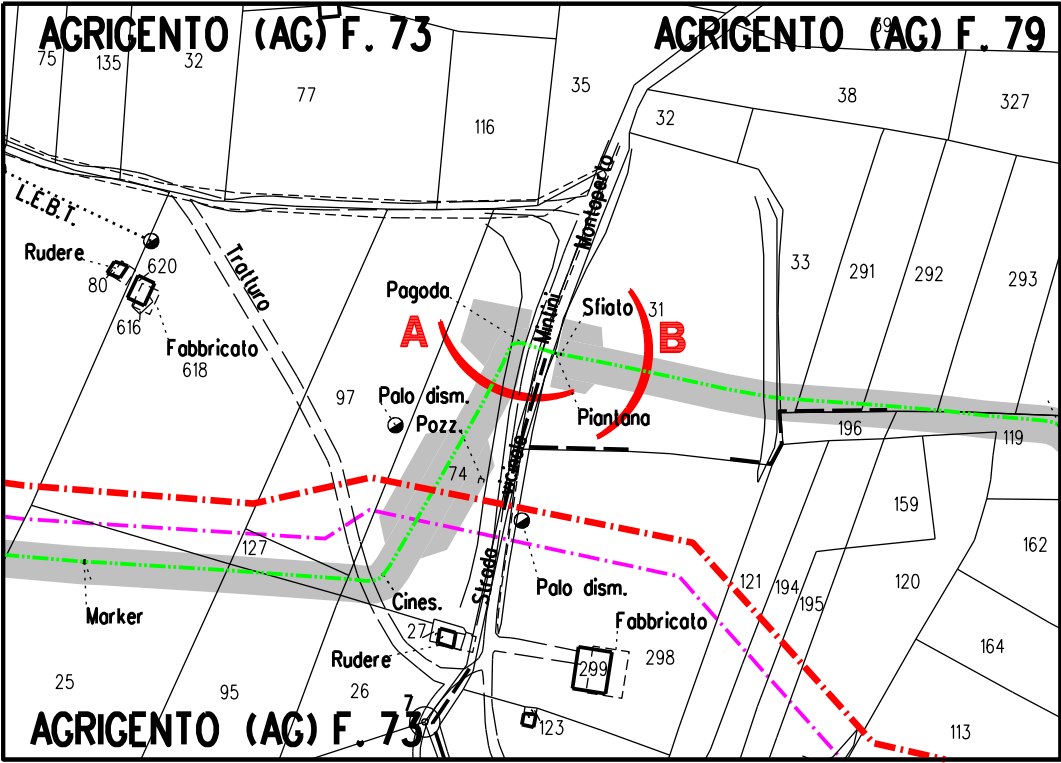


SEZIONE A – B scala 1:200

DISEGNI DI RIFERIMENTO	N.
PLANIMETRIA CATASTALE CON AREA OCCUPAZIONE LAVORI	LB-82E-82400
ATTRAVERSAMENTO STRADA VICINALE MINTINI-MONTAPERTO – sez. 23	18-2



COROGRAFIA 1:10000  
CTR 636030 - 636070



STRALCIO PLANIMETRICO 1:2000  
COMUNE DI AGRIGENTO (AG): F.73 - F.79

1	Gen. 2025	Aggiornamento AU 327 per prescrizioni VIA	F.Guidi	G.Santi	F.Mattei
0	Ago. 2023	Emissione per Autorizzazione Unica	D.Zunino	G.Santi	F.Mattei
INDICE	DATA	REVISIONI	DISEGN.	CONTR.	APPROV.
Proprietario		Progettista			
DISMISSIONE METANODOTTO DERIVAZIONE PER PORTO EMPEDOCLE DN 250 (10") MOP 24 bar 4° Tronco: Campofranco - Porto Empedocle			Dis. SNAM n.: AT-C-92564 Dis. SAIPEM n.: LC-C-82564		
			Comm. Saipem 023113-105		
			Scala 1:200		
Attraversamento: Strada Vicinale Mintini-Montaperto - Sez.23			INDICE		
			1		