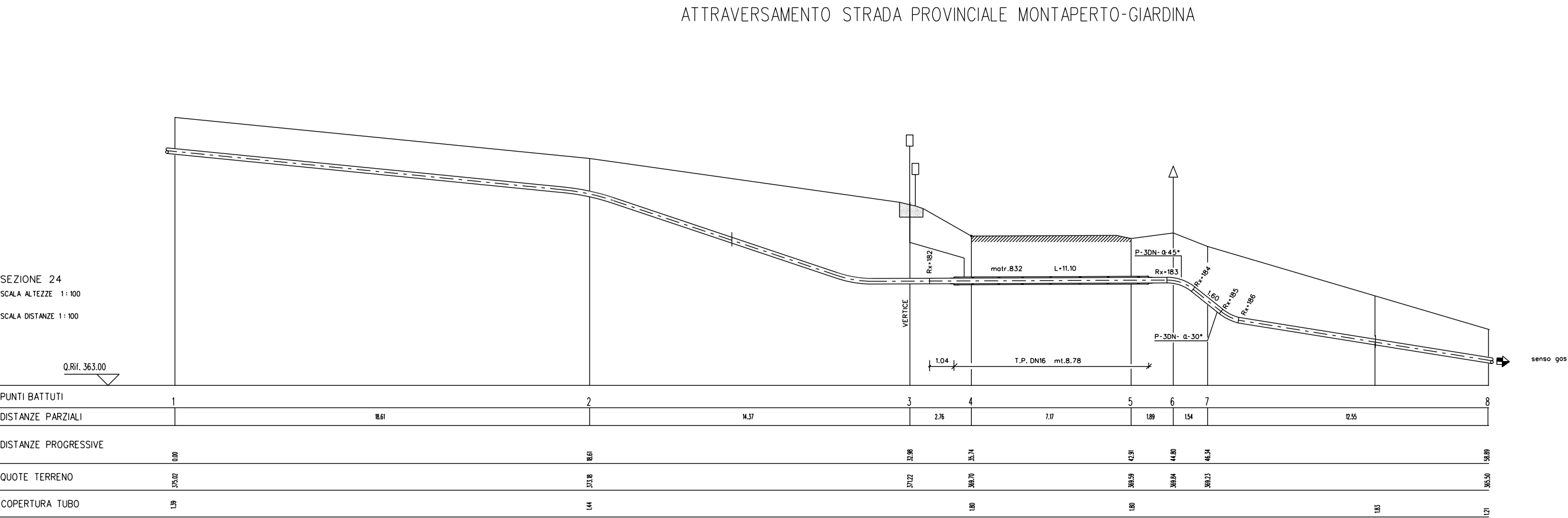
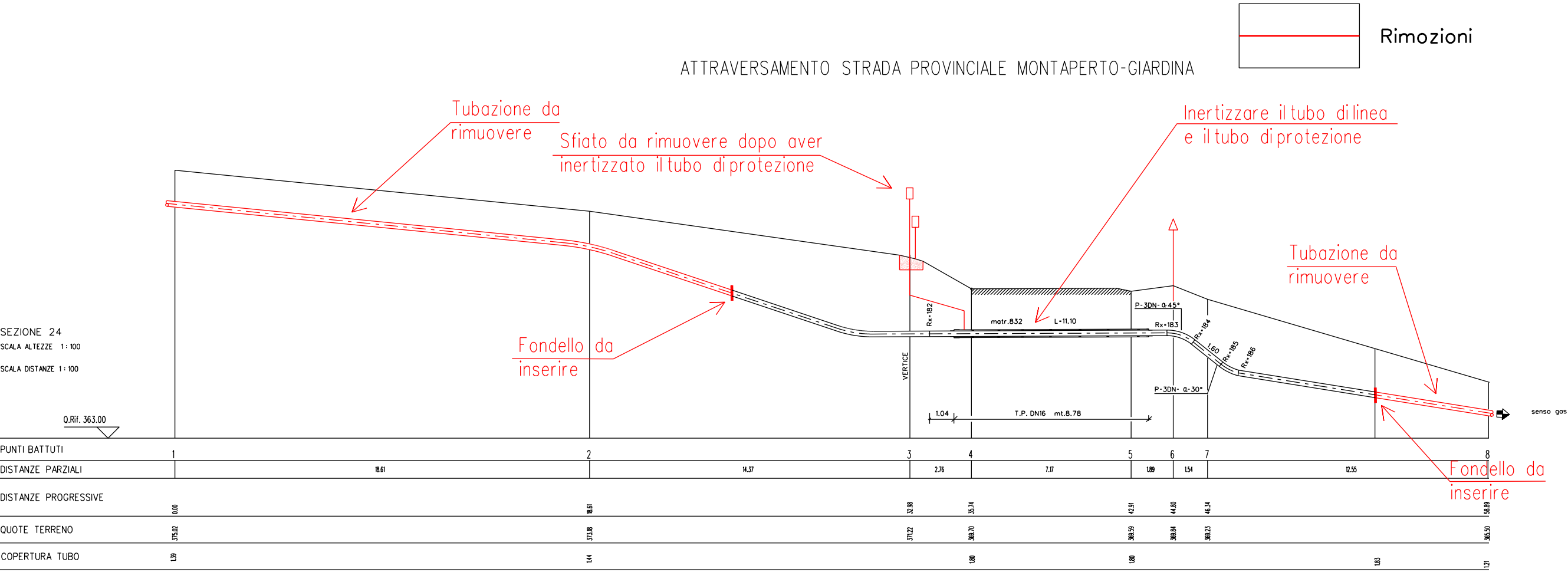


STATO ATTUALE: "ATTRAVERSAMENTO STRADA PROVINCIALE MONTAPERTO-GIARDINA"



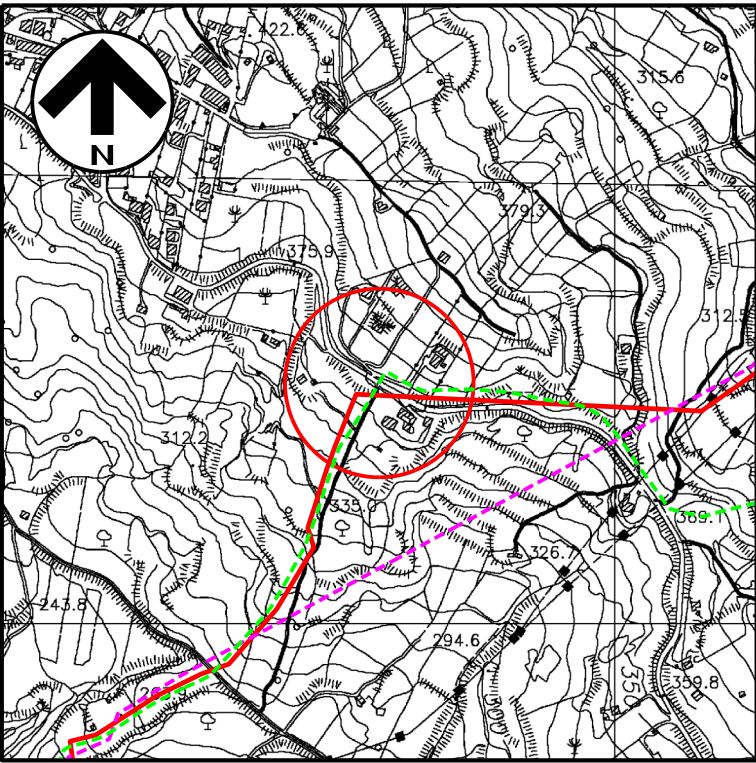
SEZIONE A – B scala 1:200

STATO DIPROGETTO: "ATTRAVERSAMENTO STRADA PROVINCIALE MONTAPERTO-GIARDINA - RIMOZIONE NON DISTRUTTIVA"

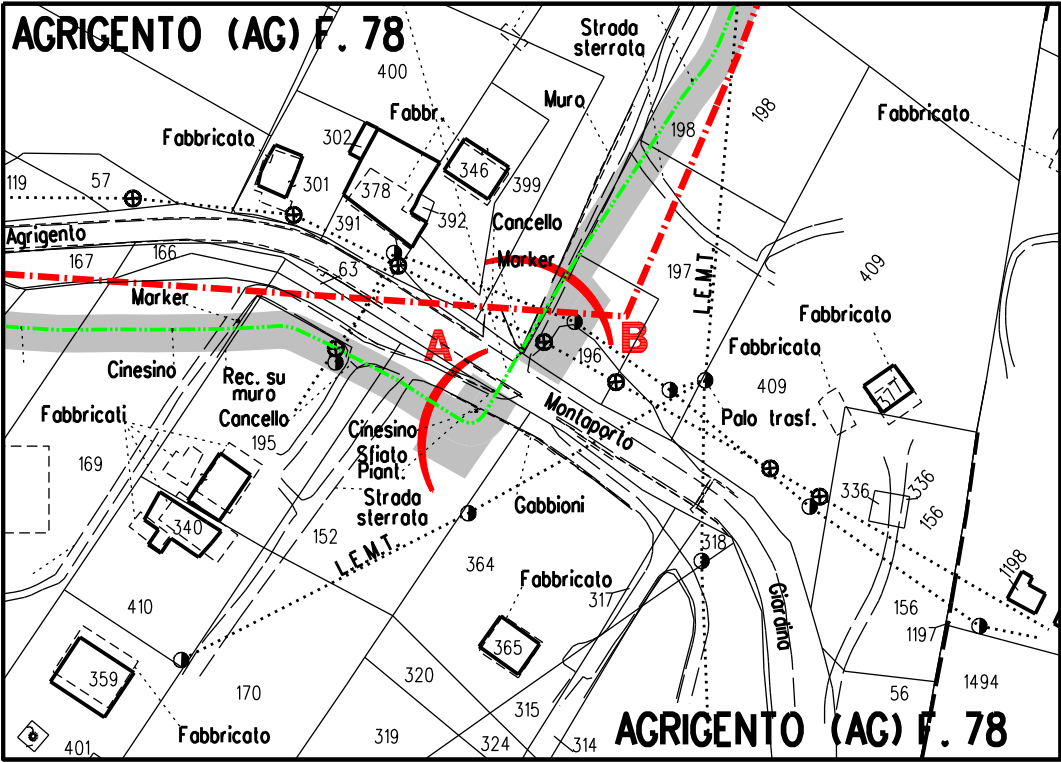


SEZIONE A – B scala 1:200

DISEGNI DI RIFERIMENTO	N.
PLANIMETRIA CATASTALE CON AREA OCCUPAZIONE LAVORI	LB-82E-82400
ATTRAVERSAMENTO STRADA PROVINCIALE MONTAPERTO-GIARDINA - sez. 24	18-1



COROGRAFIA 1:10000
CTR 636070



STRALCIO PLANIMETRICO 1:2000
COMUNE DI AGRIGENTO (AG): F.78

1	Gen. 2025	Aggiornamento AU 327 per prescrizioni VIA	F.Guidi	G.Santi	F.Mattei
0	Ago. 2023	Emissione per Autorizzazione Unica	D.Zunino	G.Santi	F.Mattei
INDICE	DATA	REVISIONI	DISEGN.	CONTR.	APPROV.
Proprietario		Progettista		COMM. SNAM NO/R20133/R-L01 COD. TECNICO 9114231-9114232	
DISMISSIONE METANODOTTO DERIVAZIONE PER PORTO EMPEDOCLE DN 250 (10") MOP 24 bar 4° Tronco: Campofranco - Porto Empedocle			Dis. SNAM n.: AT-C-92565 Dis. SAIPEM n.: LC-C-82565	Comm. Saipem 023113-105	
Attraversamento: S.P. Montaperto - Giardina - Sez.24			Scala 1:200		
			INDICE	1	