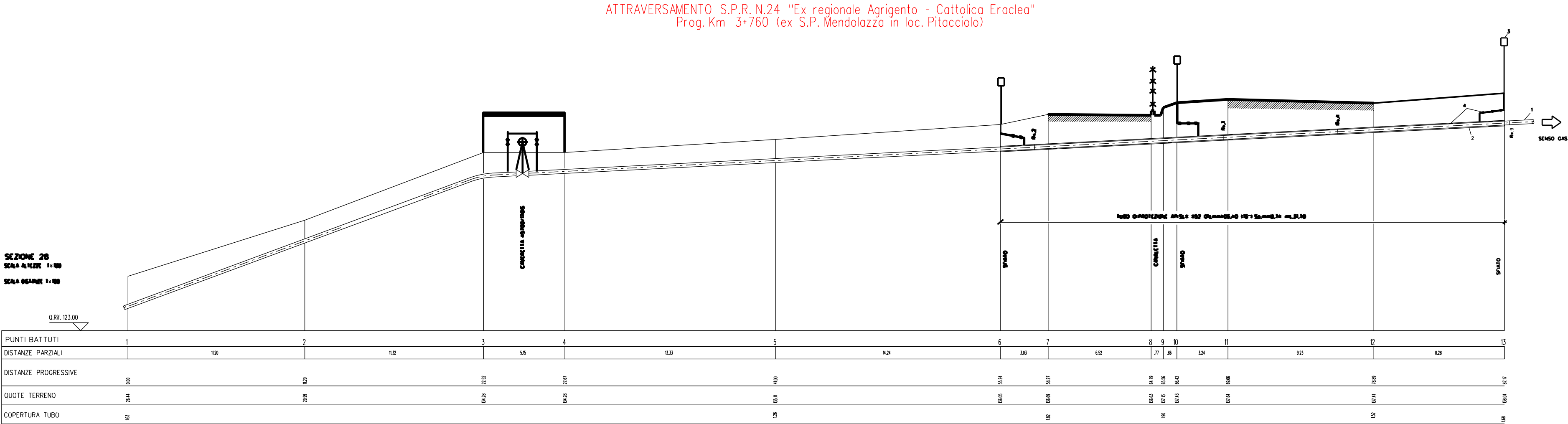
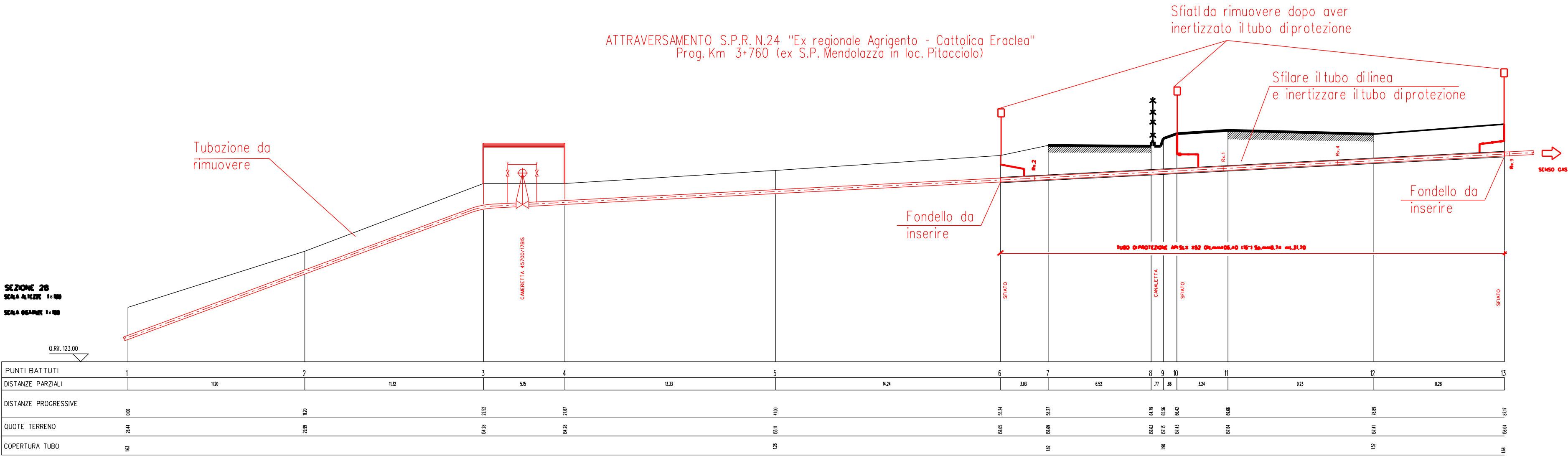


STATO ATTUALE: "ATTRAVERSAMENTO S.P.R. N.24 "Ex regionale Agrigento – Cattolica Eraclea" Prog. Km 3+760 (ex S.P. Mendolazza in loc. Pitacciolò)"



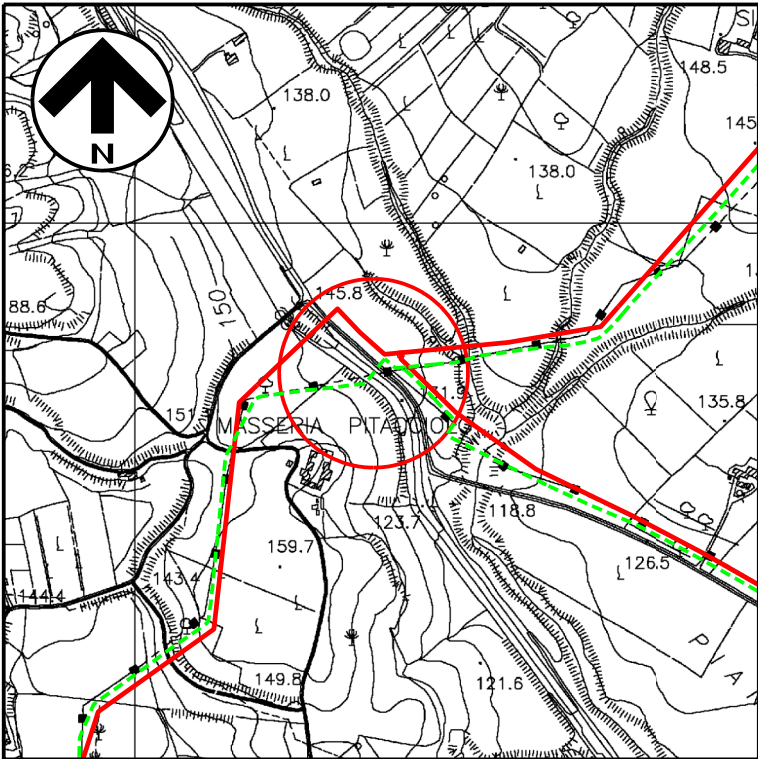
SEZIONE A – B scala 1:200

STATO DIPROGETTO: "ATTRAVERSAMENTO S.P.R. N.24 "Ex regionale Agrigento - Cattolica Eraclea"
Prog. Km 3+760 (ex S.P. Mendolazza in loc. Pitacciolò - RIMOZIONE NON DISTRUTTIVA"

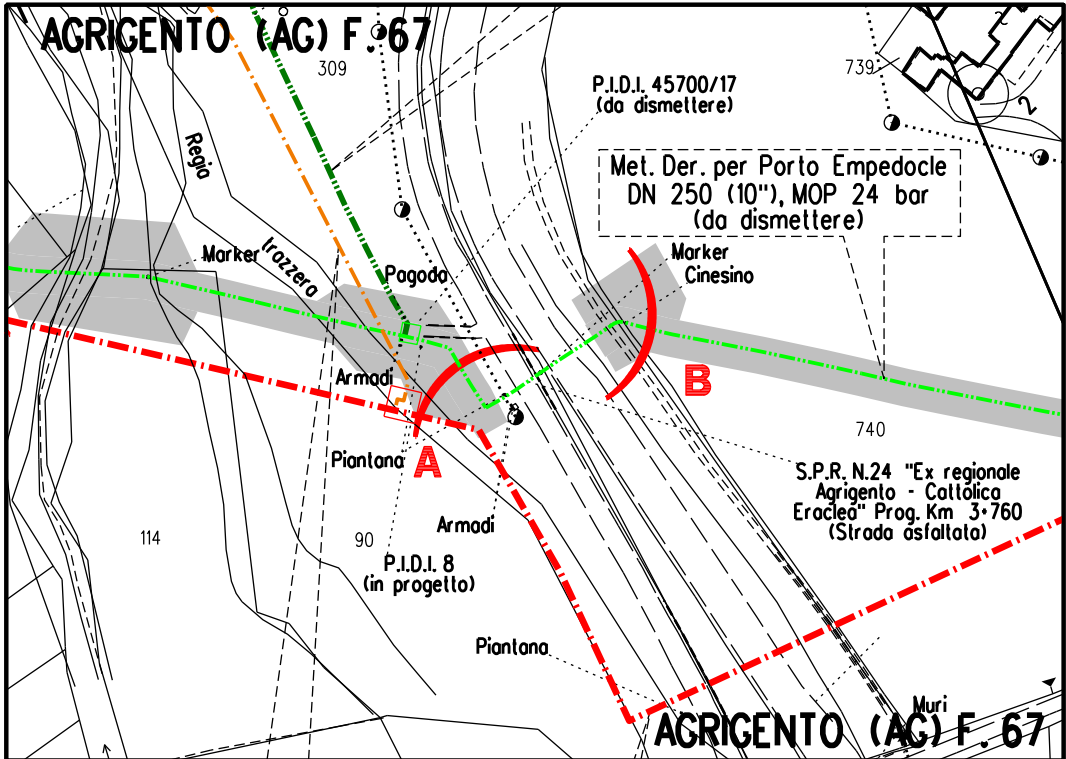


SEZIONE A – B scala 1:200

DISEGNI DI RIFERIMENTO		N.
PLANIMETRIA CATASTALE CON AREA OCCUPAZIONE LAVORI		LB-82E-82400
ATTRAVERSAMENTO ATTRAVERSAMENTO S.P. MENDOLAZZA IN LOCALITA' PITACCIOLÒ - sez. 28		60410



COROGRAFIA 1:10000
CTR 636070



STRALCIO PLANIMETRICO 1:2000
COMUNE DI AGRIGENTO (AG): F.67

1	Gen. 2025	Aggiornamento AU 327 per prescrizioni VIA	F.Guidi	G.Santi	F.Mattei
0	Ago. 2023	Emissione per Autorizzazione Unica	D.Zunino	G.Santi	F.Mattei
INDICE	DATA	REVISIONI	DISEGN.	CONTR.	APPROV.
Proprietario		Progettista			
DISMISSIONE METANODOTTO DERIVAZIONE PER PORTO EMPEDOCLE DN 250 (10") MOP 24 bar 4° Tronco: Campofranco - Porto Empedocle Attraversamento: S.P.R. N.24 "Ex regionale Agrigento - Cattolica Eraclea" Prog. Km 3+760 (ex S.P. Mendolazza in loc. Pitacciolò) sez. 28			Dis. SNAM n.: AT-C-92569 Dis. SAIPEM n.: LC-C-82569	Comm. Saimem 023113-105	
			Scala	1:200	
INDICE	1				