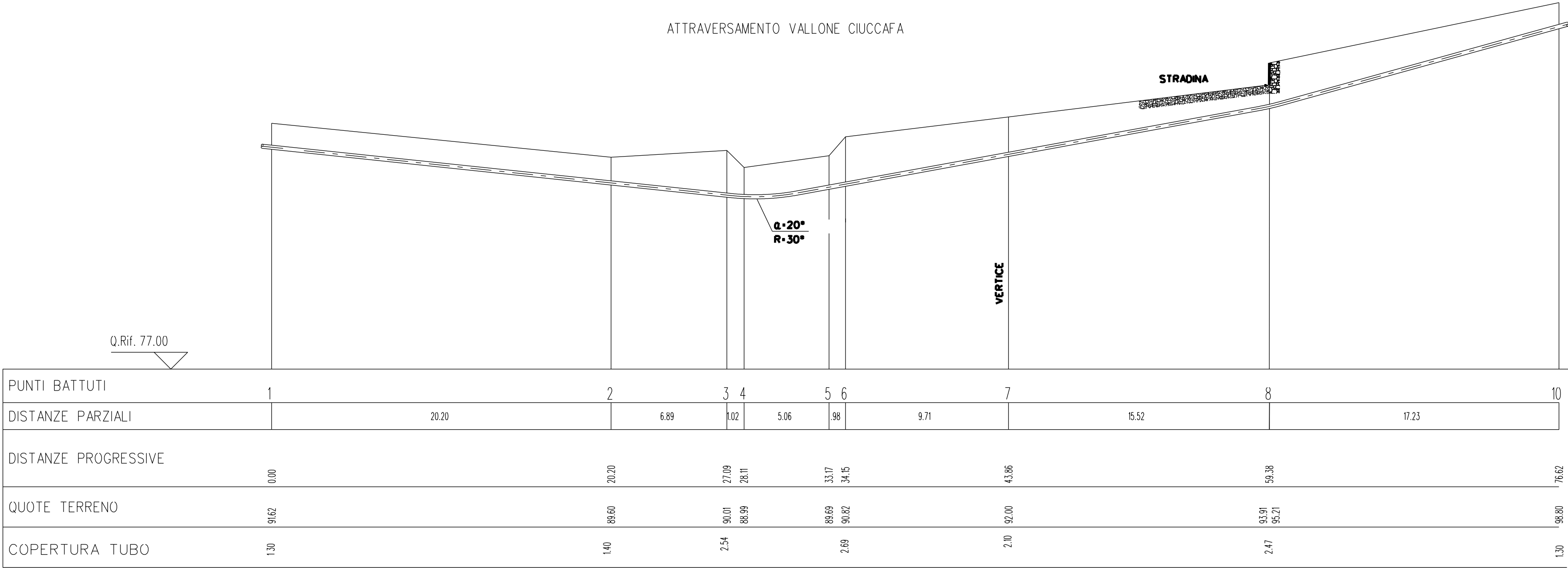
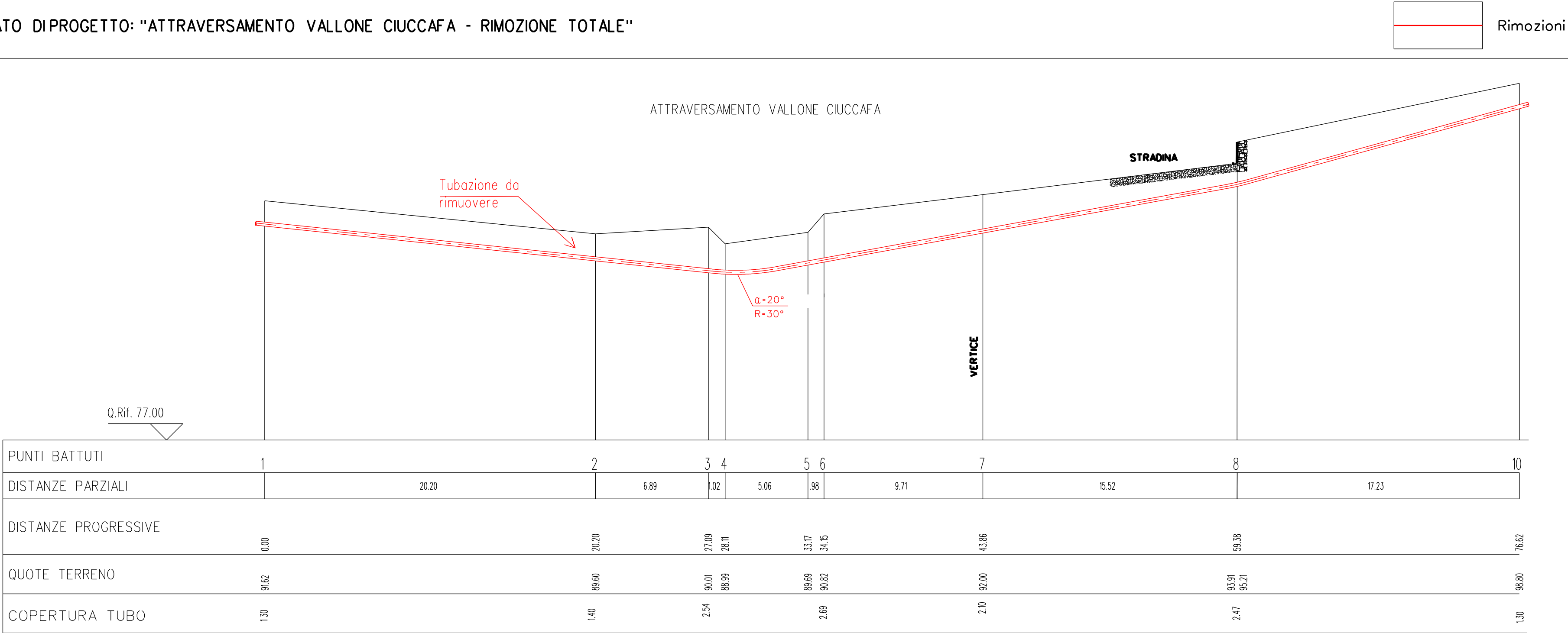


STATO ATTUALE: "ATTRAVERSAMENTO VALLONE CIUCCAFA"



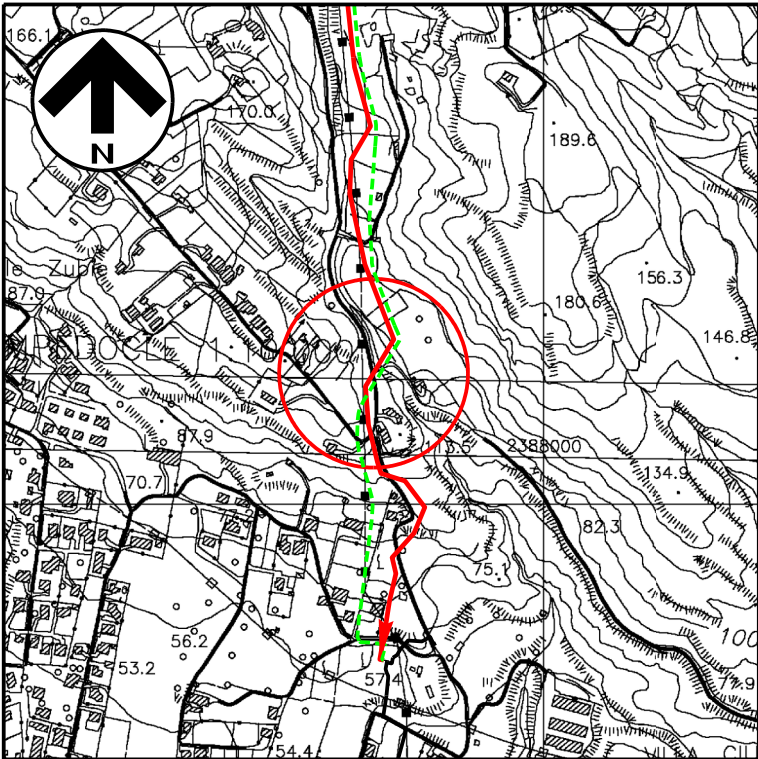
SEZIONE A – B scala 1:200

STATO DIPROGETTO: "ATTRAVERSAMENTO VALLONE CIUCCAFA - RIMOZIONE TOTALE"

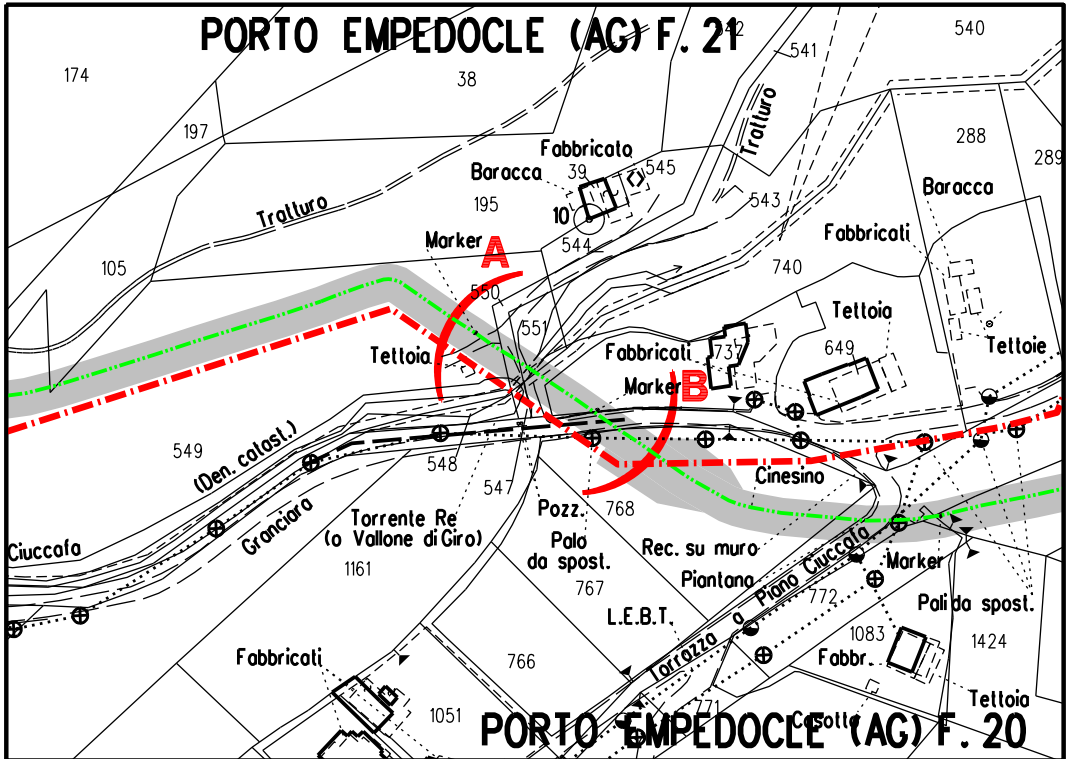


SEZIONE A – B scala 1:200

| | |
|---|--------------|
| DISEGNI DI RIFERIMENTO | N. |
| PLANIMETRIA CATASTALE CON AREA OCCUPAZIONE LAVORI | LB-82E-82400 |
| ATTRAVERSAMENTO VALLONE CIUCCAFA – SEZ. 31 | GC-0070 |



COROGRAFIA 1:10000
CTR 636070



STRALCIO PLANIMETRICO 1:2000
COMUNE DI PORTO EMPEDOCLE (AG): F.9

| | | | | | |
|--------------|-----------|---|----------|--|-----------|
| | | | | | |
| 1 | Gen. 2025 | Aggiornamento AU 327 per prescrizioni VIA | F.Guidi | G.Santi | F.Mattei |
| 0 | Ago. 2023 | Emissione per Autorizzazione Unica | D.Zunino | G.Santi | F.Mattei |
| INDICE | DATA | R E V I S I O N I | | DISEGN. | CONTR. |
| Proprietario | | Progettista | | DIS. SNAM n.: AT-C-92572 Dis. SAIPEM n.: LC-C-82572 | F. Mattei |
| | | | | COMM. SNAM n.: NO/R20133/R-L01 COD. TECNICO 9114231-9114232 | F. Mattei |
| | | | | Fg. 1 di 1 | |
| | | | | Dis. SNAM n.: AT-C-92572 Dis. SAIPEM n.: LC-C-82572 | |
| | | | | Comm. Saipem 023113-105 | |
| | | | | Scala 1:200 | |
| | | | | INDICE | |